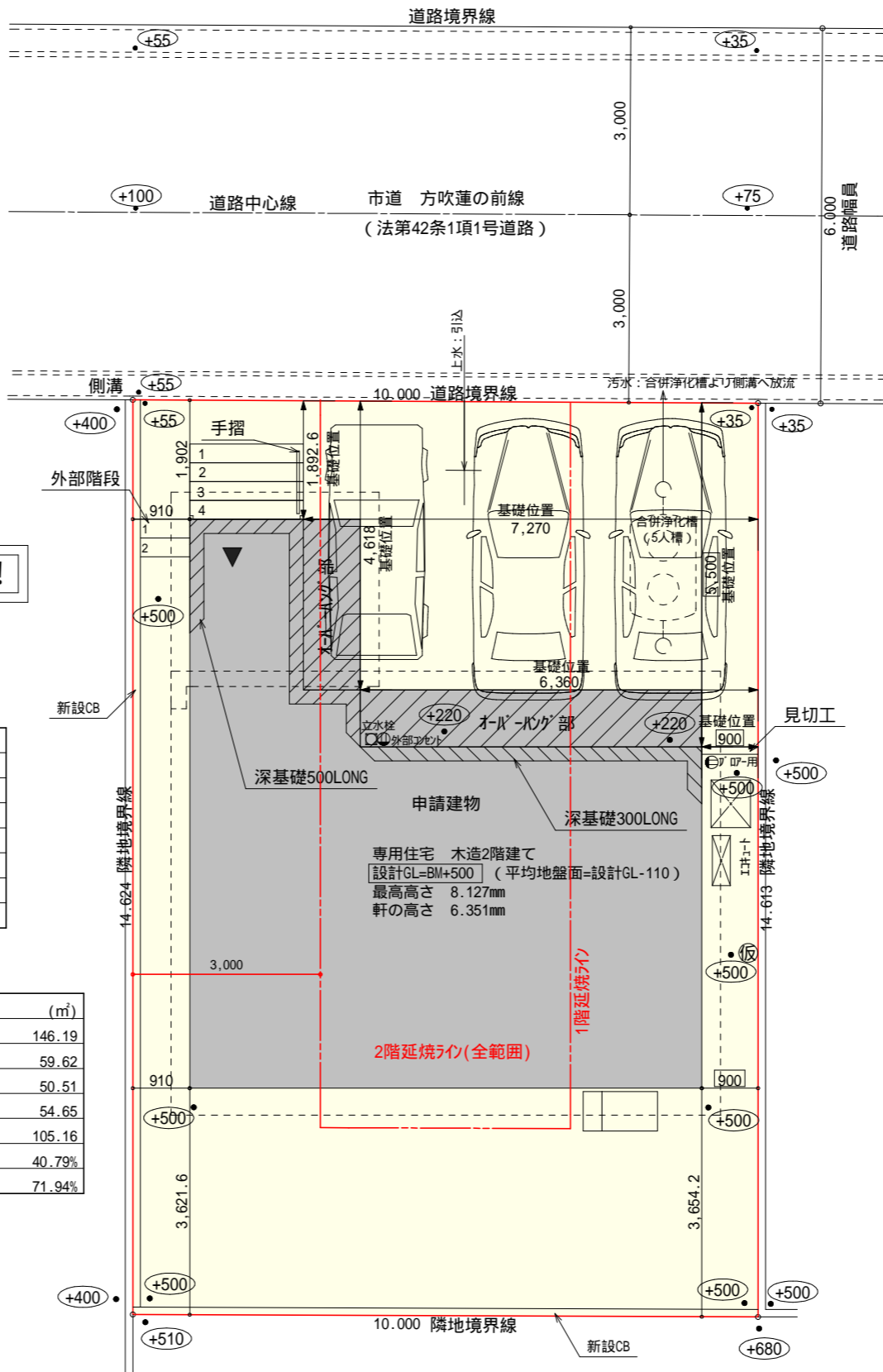


2階持出し有、配置追い出し注意!

計画概要		
敷地概要	都市計画区域	都市計画区域内(区区分非設定)
	用途地域	第1種住居地域
	防火地域	指定なし
	指定建蔽率	60.00%
	指定容積率	200.00%
	高さ制限	なし
	高度地区	-
	その他の指定	文化財保護法

トータル面積表 (m ²)		
敷地面積		146.19
建築面積		59.62
床面積	1階	50.51
	2階	54.65
延床面積		105.16
建蔽率	$(59.62/146.19) \times 100$	40.79%
容積率	$(105.16/146.19) \times 100$	71.94%

道路斜線・隣地斜線：明らかに適法
 平均地盤面：設計GL-110mm
 雨水：道路側溝へ放流



配置図 S:1/100

工事名 菊川市加茂建売10期西棟様邸新築工事

備考

心建設株式会社一級建築士事務所

一級建築士事務所 静岡県知事登録(3)第7498号 静岡県浜松市浜名区内野2987-1
 一級 国土交通大臣登録 第344970号 織田 綾子 TEL:053-586-7337

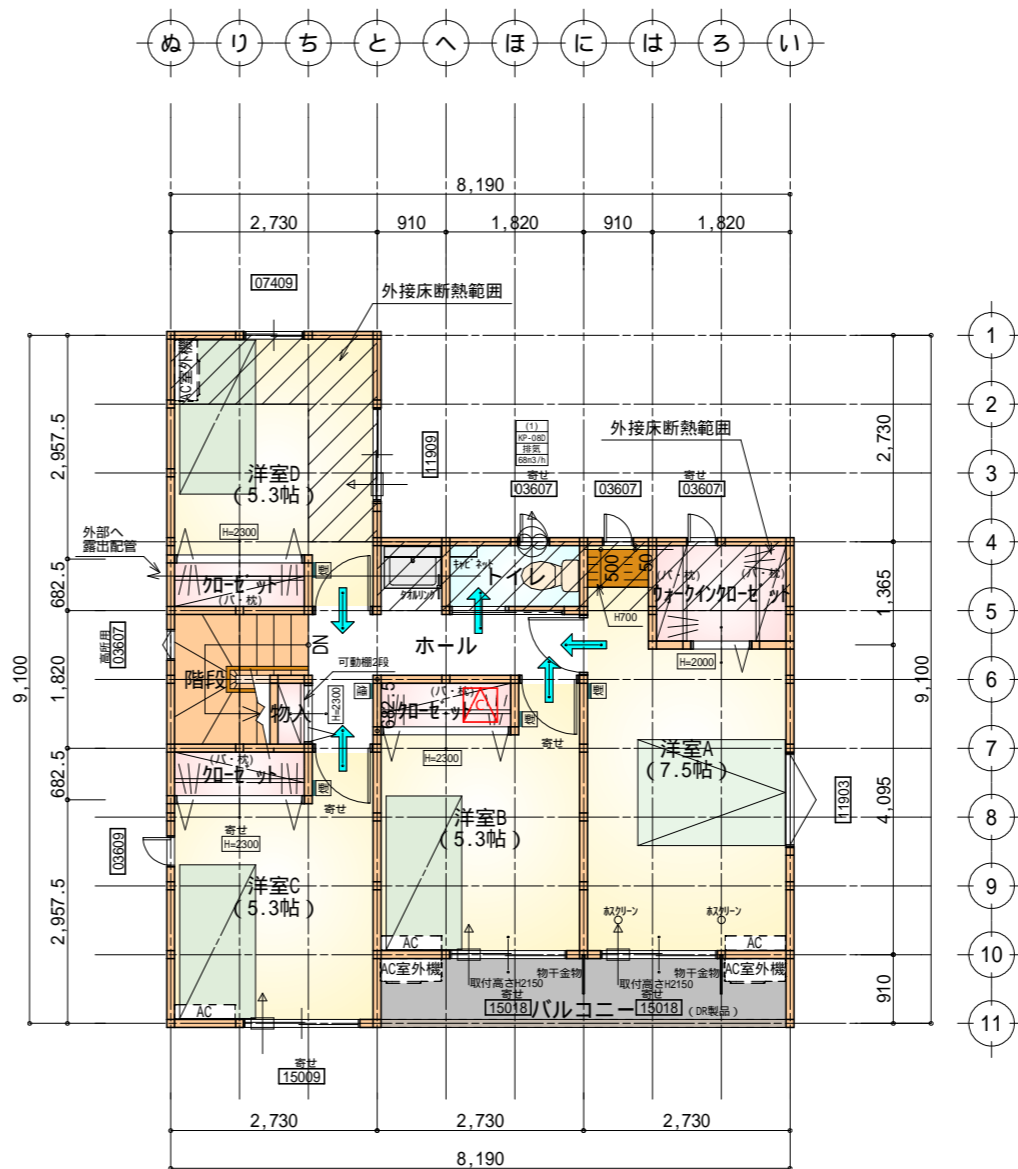
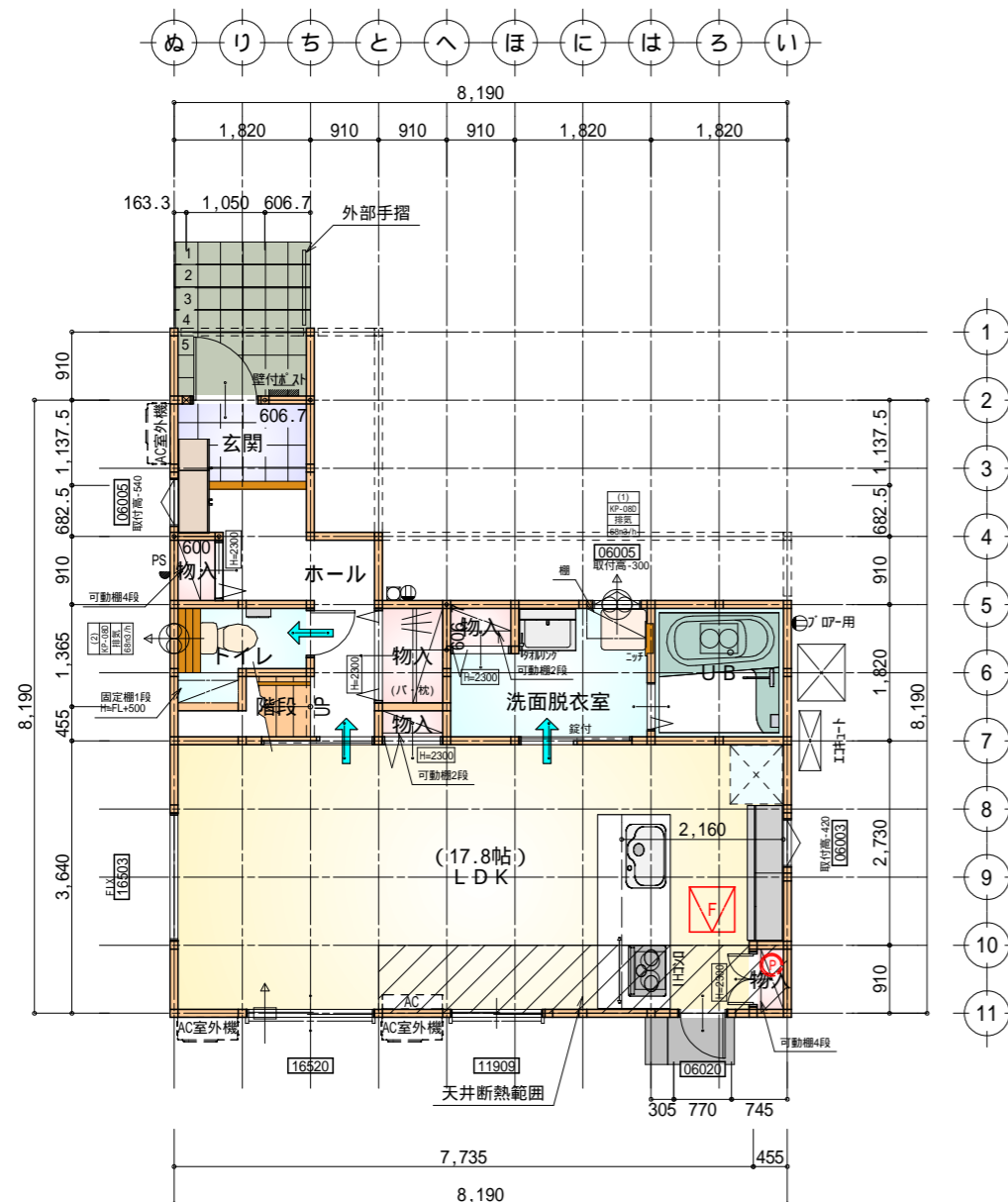
管理者	設計者	担当者	図面名
日付	日付	日付	配置図
	2025/03/18		

縮尺 1/100
 No. 1



タイガ-EXハイ-仕様

断熱等級5仕様



- * 凡例
- 煙式感知器
 - 換気扇 (壁用)
 - 換気扇 (天井用)
 - 給気口 100
 - アンダーカット等
 - 管柱 (105 x 105)
 - AC 室内機設置推奨場所
 - AC 室外機設置推奨場所
- エアコンはお客様手配にて

火気使用室内装
 天井: PB9.5+準不燃クロスQM9397~QM9497
 壁: PB12.5+準不燃クロスQM9397~QM9497

部屋名	面積	m ² (帖)
階段	1.242	(0.8)
トイレ	2.070	(1.3)
UB	3.312	(2.0)
物入	0.414	(0.3)
物入	1.242	(0.8)
物入	0.552	(0.3)
物入	0.414	(0.3)
LDK	29.398	(17.8)
洗面脱衣室	4.417	(2.7)
玄関	2.070	(1.3)
物入	0.546	(0.3)
ホール	4.837	(2.9)
合計	50.51	(30.8)

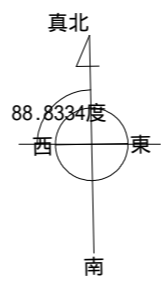
床下空間高 (mm)

部屋床高		GL+561.0mm
床仕上・構造	床仕上厚	12.0mm
	構造用合板	24.0mm
	大引せい	90.0mm
	計	126.0mm
べた基礎又は地盤天端高		GL+50.0mm
必要床下空間有効高		330.0mm
床下空間有効高		561.0mm-126.0mm-50.0mm=385.0mm 330.0mm

- 床下点検口: 600 x 600
- 天井点検口: 450 x 450
- 天井点検: DL(照明器具)より
ファイアースコープにて点検
- 天井点検: 目隠しプレートより
ファイアースコープにて点検

長期優良住宅1階床面積表

部屋面積合計 (m ²)	50.51
階段部分の面積合計 (m ²)	1.24
対象部屋面積合計 (m ²)	49.27
一の階の必要床面積 (m ²)	40.00
	49.27 40.00



部屋名	面積	m ² (帖)
物入	0.414	(0.3)
クローゼット	1.242	(0.8)
クローゼット	1.242	(0.8)
ホール	4.969	(3.0)
ウォークインクローゼット	2.484	(1.5)
トイレ	1.656	(1.0)
クローゼット	1.242	(0.8)
洋室A	12.422	(7.5)
洋室B	8.695	(5.3)
洋室C	8.695	(5.3)
洋室D	8.695	(5.3)
階段	2.898	(1.8)
合計	54.65	(33.4)

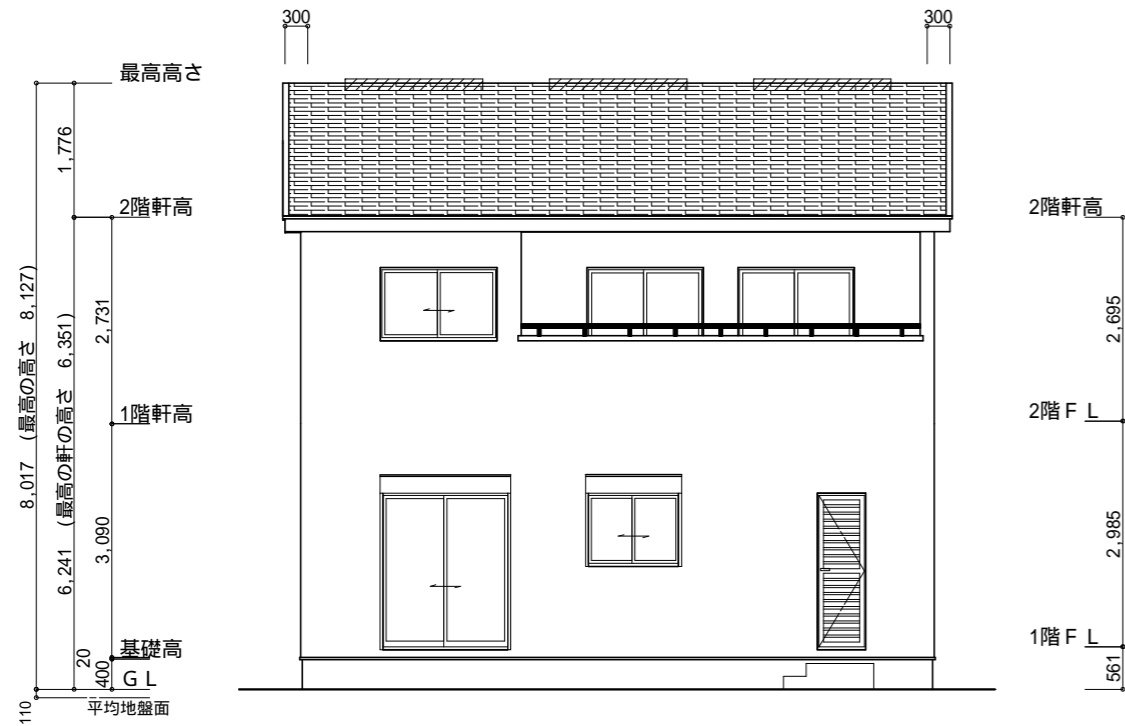
- 天井点検口: 450 x 450

長期優良住宅2階床面積表

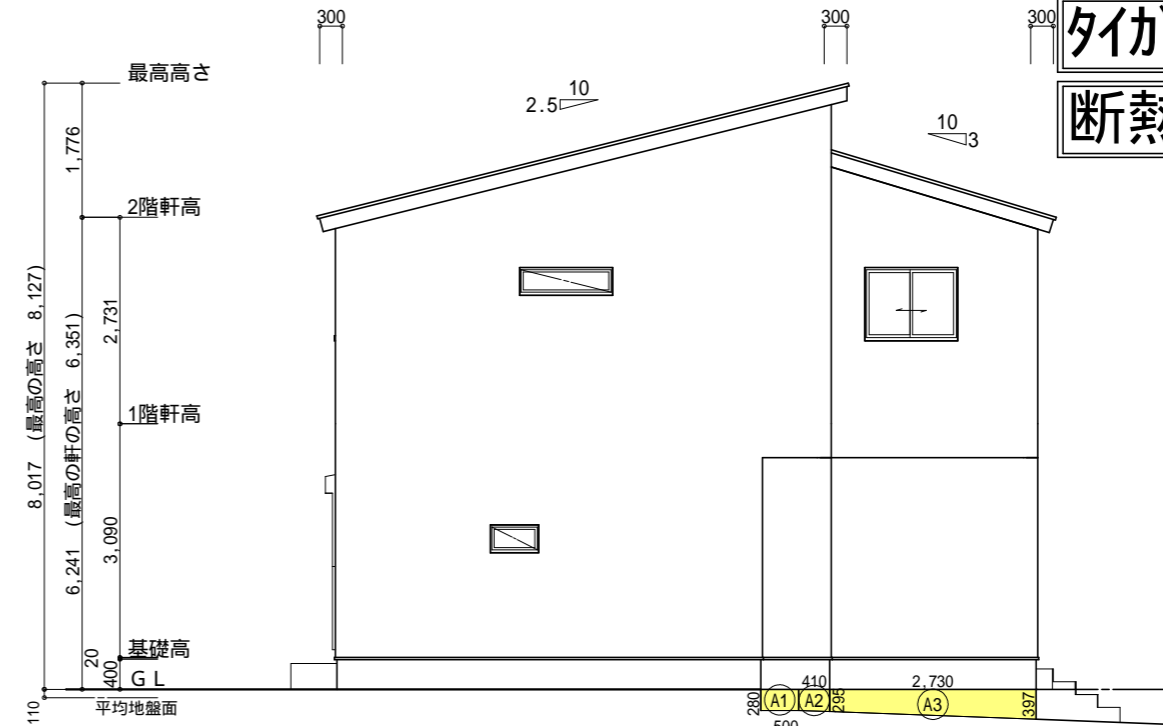
部屋面積合計 (m ²)	54.65
階段部分の面積合計 (m ²)	2.89
対象部屋面積合計 (m ²)	51.76

段数	15段
階高	2985
有効幅	W=780
蹴上	R=199.0
踏面	T=210.0
勾配	R x 2 + T = 608.0 550 608.0 650 R / T = 0.948 x 21 / 21 = 19.91 / 21 22 / 21
蹴込板	あり
蹴込	30mm
段鼻	あり 30mm

タイガ-EXハイ-仕様
断熱等級5仕様



南側 立面図 S:1/100



東側 立面図 S:1/100

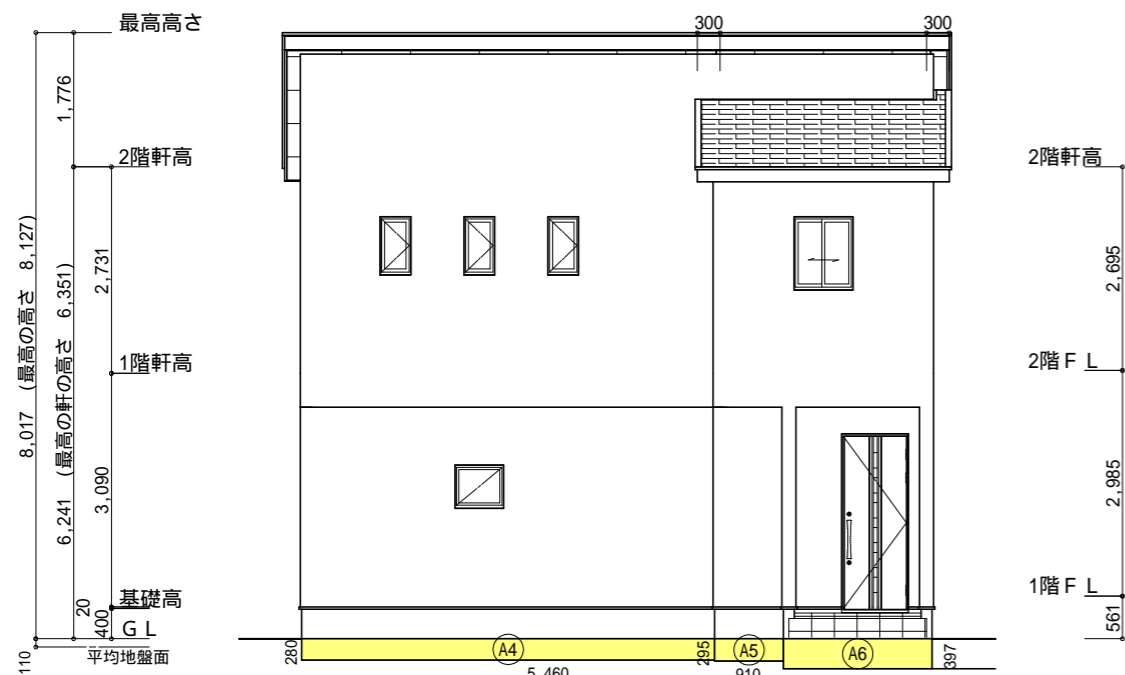
<p>小屋裏換気措置 (NBL 防火端部有孔板 8mm) 1枚あたりの有効開口面積 : 0.00753</p> <p>: 有孔板位置を示す</p> <p>棟換気 (トコ-片流れ棟 2P) 有効開口面積 0.0156㎡/本 : 換気棟を示す</p>	<p>2階 吸気 : $54.65\text{m}^2 \times 1/900 = 0.0607\text{m}^2$ $0.00753\text{m}^2/\text{枚} \times 9 = 0.06777\text{m}^2 > 0.0607\text{m}^2$ OK</p> <p>排気 : $54.65\text{m}^2 \times 1/1600 = 0.0342\text{m}^2$ $0.0156\text{m}^2/\text{本} \times 3\text{本} = 0.0468\text{m}^2 > 0.0342\text{m}^2$ OK</p>
---	---

面積表		
形状	計算式	面積(m ²)
(A1) 矩形	0.500×0.280	0.140000
合計		0.14

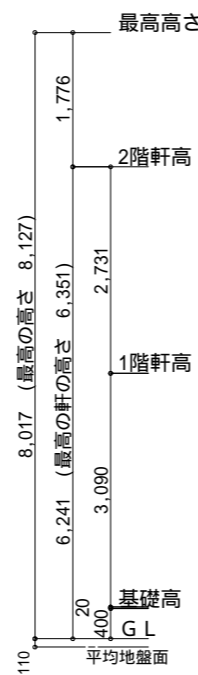
面積表		
形状	計算式	面積(m ²)
(A2) 台形	$(0.280 + 0.295) \times 0.410 \div 2.0$	0.117875
合計		0.11

面積表		
形状	計算式	面積(m ²)
(A3) 台形	$(0.295 + 0.397) \times 2.730 \div 2.0$	0.944580
合計		0.94

平均地盤面の算定
 $(A1) + (A2) + (A3) + (A4) + (A5) + (A6) + (A7) = 3.88$
 $(9.10 + 0.15 + 8.19 + 0.15) \times 2 = 35.18$
 $3.88 / 35.18 = 0.110\text{m}$ 設計GL-110mm



北側 立面図 S:1/100



西側 立面図 S:1/100

面積表		
形状	計算式	面積(m ²)
(A4) 矩形	5.460×0.280	1.528800
合計		1.52

面積表		
形状	計算式	面積(m ²)
(A5) 矩形	0.910×0.295	0.268450
合計		0.26

面積表		
形状	計算式	面積(m ²)
(A6) 矩形	1.965×0.397	0.780105
合計		0.78

面積表		
形状	計算式	面積(m ²)
(A7) 三角形	$0.675 \times 0.397 \div 2.0$	0.133987
合計		0.13

工事名 菊川市加茂建売10期西棟様邸新築工事
 備考

心建設株式会社一級建築士事務所
 一級建築士事務所 静岡県知事登録(3)第7498号 静岡県浜松市浜名区内野2987-1
 一級 国土交通大臣登録 第344970号 織田 綾子 TEL:053-586-7337

管理者 日付
 設計者 日付 2025/03/25
 担当者 日付

図面名 南側 立面図, 北側 立面図, 東側 立面図, 西側 立面図

縮尺 1/100

No. 3