



# タイガ-EXハイパ-仕様

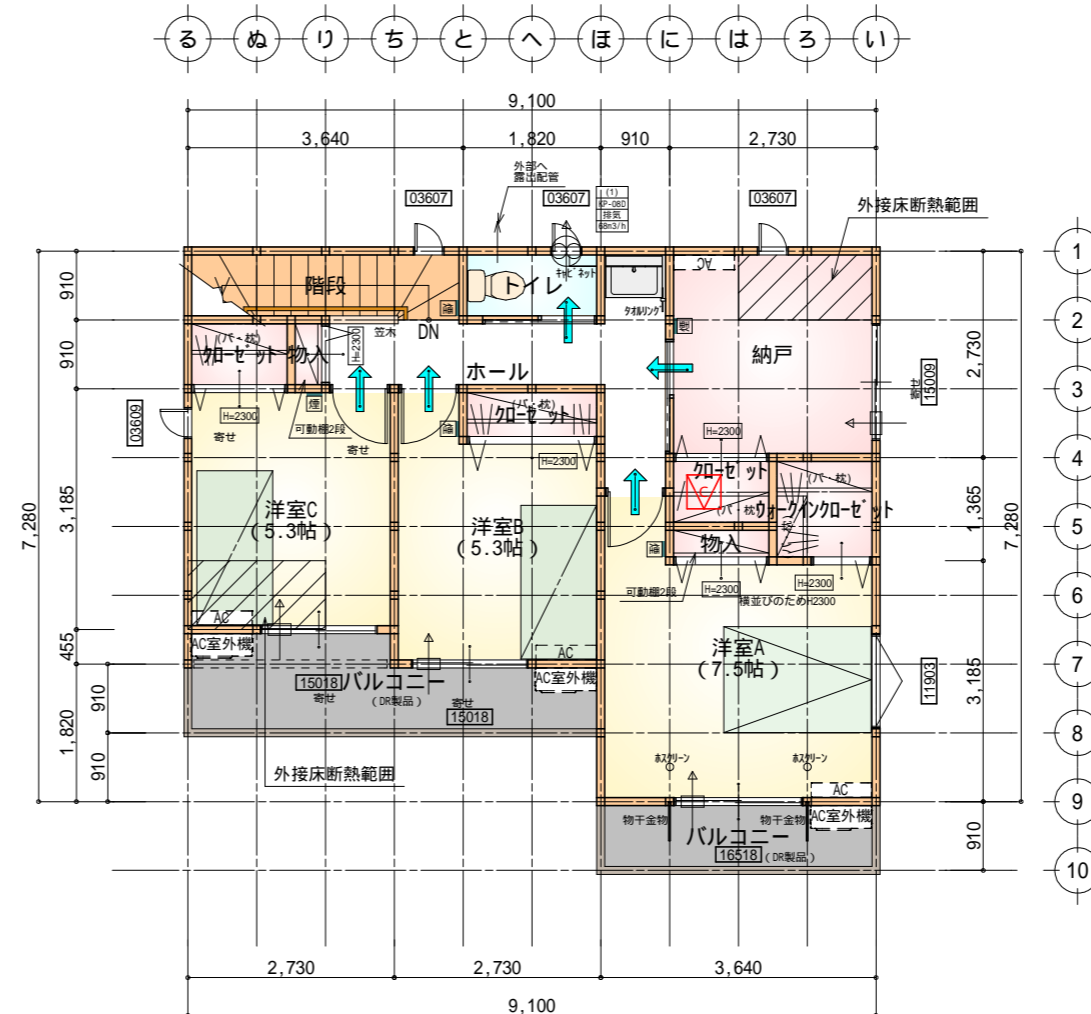
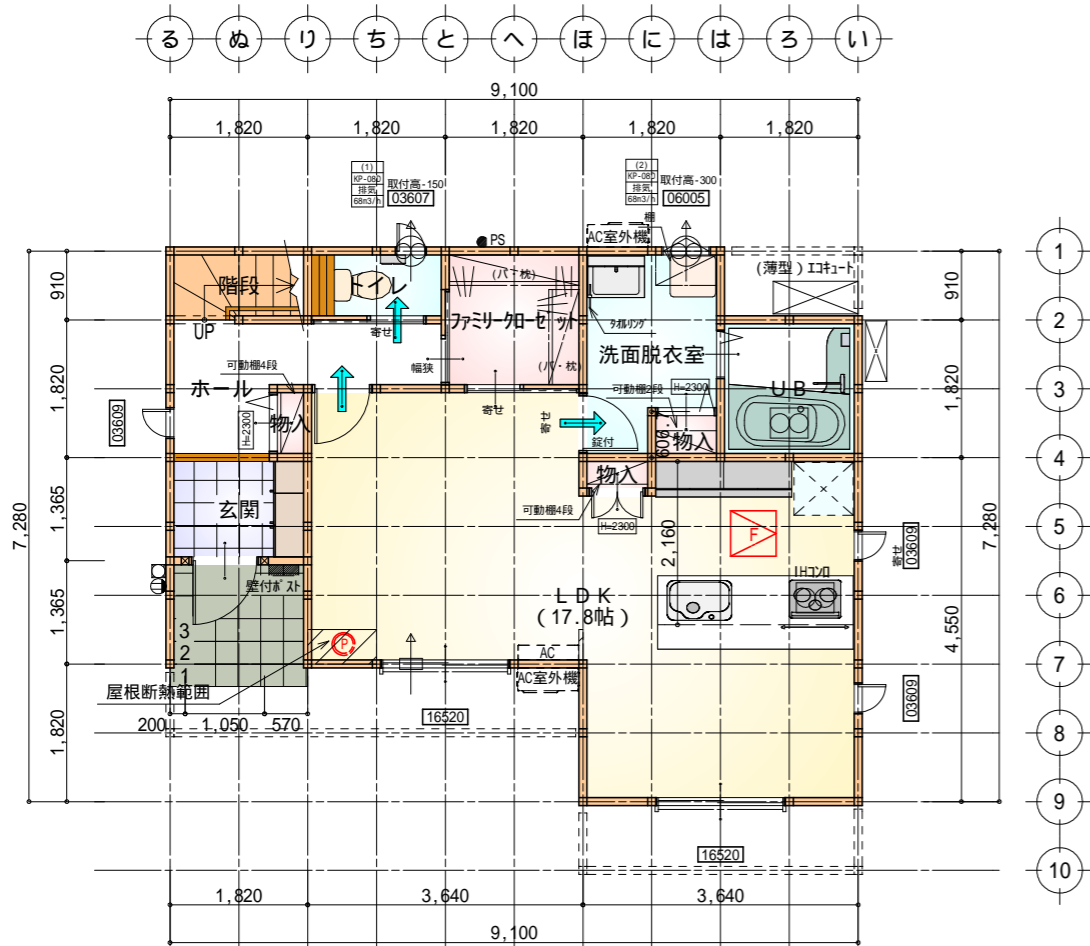
## 断熱等級5仕様

\* 凡例

- 煙式感知器
  - 換気扇(壁用)
  - 換気扇(天井用)
  - 給気口100
  - アンダーカット等
  - 管柱(105x105)
  - エアコン設置推奨場所
  - エアコン室外機設置推奨場所
- エアコンはお客様手配にて

火気使用室内装  
 天井：PB9.5+準不燃クロスQM9397～QM9497  
 壁：PB12.5+準不燃クロスQM9397～QM9497

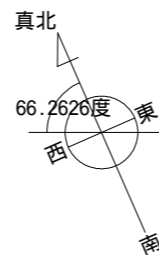
段数	15段
階高	2985
有効幅	W=780
蹴上	R=199.0
踏面	T=210.0
勾配	R × 2 + T = 608.0
	550 608.0 650
	R / T = 0.948 × 21 / 21 = 19.91 / 21 22 / 21
蹴込板	あり
蹴込	30mm
段鼻	あり 30mm



部屋名	面積	m <sup>2</sup> (帖)
階段	1.656	(1.0)
トイレ	1.656	(1.0)
ファミリーコート	3.312	(2.0)
物入	0.414	(0.3)
U.B.	3.312	(2.0)
物入	0.414	(0.3)
LDK	29.398	(17.8)
玄関	2.484	(1.5)
ホール	4.555	(2.8)
洗面脱衣室	4.417	(2.7)
物入	0.552	(0.3)
合計	52.17	(31.7)

床下空間高 (mm)	
部屋床高	GL+561.0mm
床仕上・構造	
床仕上厚	12.0mm
構造用合板	24.0mm
大引せい	90.0mm
計	126.0mm
べた基礎又は地盤天端高	GL+50.0mm
必要床下空間有効高	330.0mm
床下空間有効高	
561.0mm-126.0mm-50.0mm=385.0mm	330.0mm

- 床下点検口：600x600
  - 天井点検口：450x450
  - 天井点検：DL(照明器具)より  
ファイン・スコブにて点検
  - 天井点検：目隠しプレートより  
ファイン・スコブにて点検
- 長期優良住宅1階床面積表
- |                            |             |
|----------------------------|-------------|
| 部屋面積合計(m <sup>2</sup> )    | 52.17       |
| 階段部分の面積合計(m <sup>2</sup> ) | 1.66        |
| 対象部屋面積合計(m <sup>2</sup> )  | 50.51       |
| 一の階の必要床面積(m <sup>2</sup> ) | 40.00       |
|                            | 50.51 40.00 |



部屋名	面積	m <sup>2</sup> (帖)
納戸	7.453	(4.5)
物入	0.621	(0.4)
洋室C	8.695	(5.3)
クローゼット	1.242	(0.8)
クローゼット	1.242	(0.8)
トイレ	1.656	(1.0)
クローゼット	1.242	(0.8)
物入	0.414	(0.3)
洋室B	8.695	(5.3)
ウォークインクローゼット	1.863	(1.1)
洋室A	12.422	(7.5)
ホール	6.211	(3.8)
階段	3.312	(2.0)
合計	55.06	(33.6)

天井点検口：450x450

長期優良住宅2階床面積表

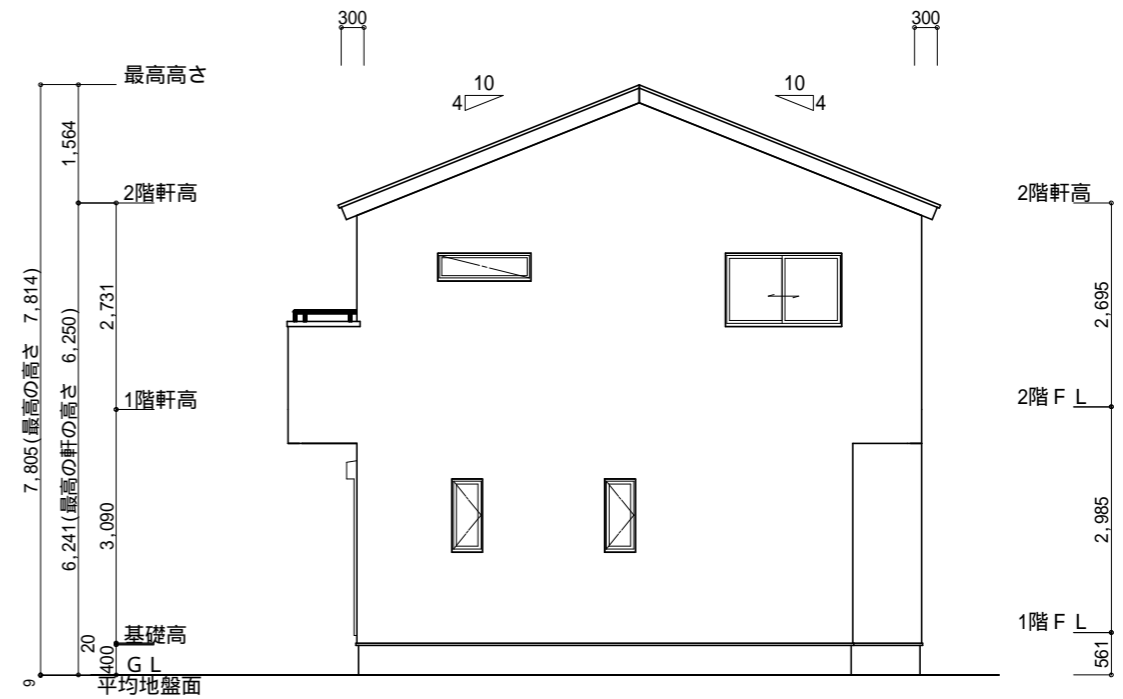
部屋面積合計(m <sup>2</sup> )	55.06
階段部分の面積合計(m <sup>2</sup> )	3.31
対象部屋面積合計(m <sup>2</sup> )	51.75

1・2階合計：107.23m<sup>2</sup>

工事名 富士市横割六丁目建売北棟様邸新築工事	心建設株式会社一級建築士事務所 一級建築士事務所 静岡県知事登録(3)第7498号 静岡県浜松市浜名区内野2987-1 一級 国土交通大臣登録 第344970号 織田 綾子 TEL:053-586-7337	管理者 日付	設計者 日付 2025/04/03	担当者 日付	図面名 1階 平面図, 2階 平面図	縮尺 1/100	No. 2
---------------------------	---	-----------	-------------------------	-----------	-----------------------	-------------	----------



南側 立面図 S:1/100



東側 立面図 S:1/100

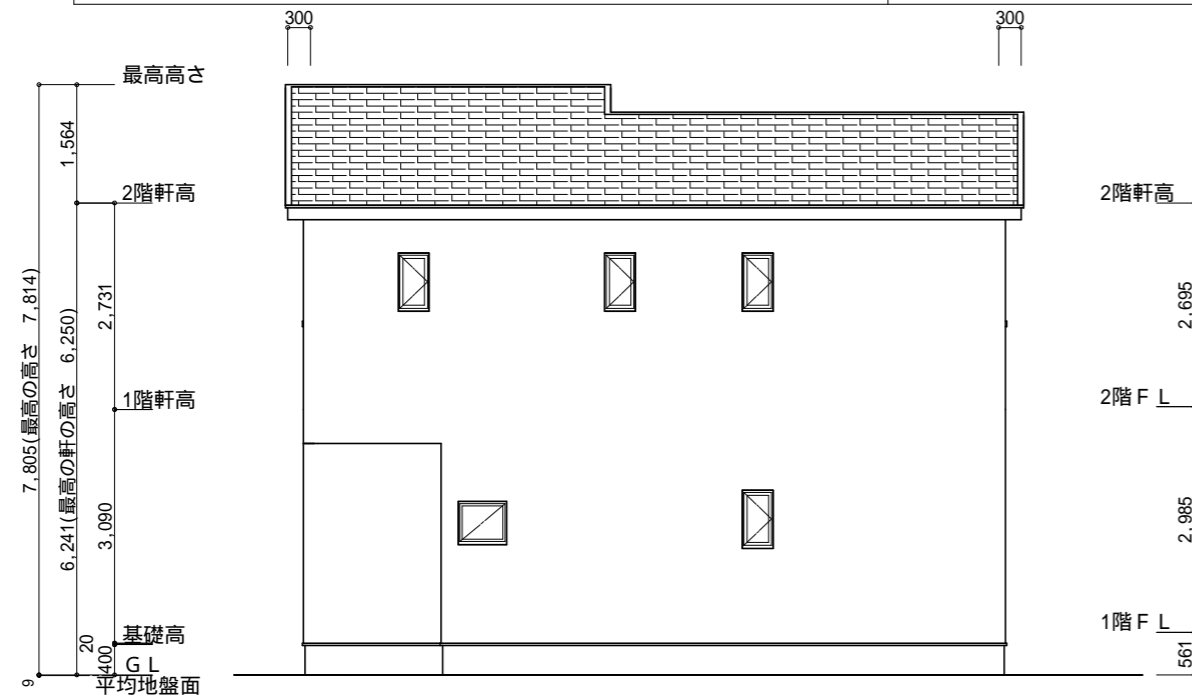
タカEXハハ仕様 断熱等級5仕様

<p>小屋裏換気措置 (NBL 防火端部有孔板 8mm) 1枚あたりの有効開口面積: 0.00753 : 有孔板位置を示す</p> <p>棟換気 (トコ- 換気棟用 S型 2P) 有孔換気面積 0.034m<sup>2</sup>/本 : 換気棟を示す</p> <p>棟換気 (トコ- 換気棟用 S型 1P) 有孔換気面積 0.017m<sup>2</sup>/本 : 換気棟を示す</p>	<p>2階 吸気: 55.06m<sup>2</sup> × 1/900 = 0.0612m<sup>2</sup> 0.00753m<sup>2</sup>/枚 × 9 = 0.06777m<sup>2</sup> &gt; 0.0612m<sup>2</sup> OK</p> <p>排気: 55.06m<sup>2</sup> × 1/1600 = 0.0345m<sup>2</sup> 0.034m<sup>2</sup>/本 × 1本 + 0.017m<sup>2</sup> × 1本 = 0.051m<sup>2</sup> &gt; 0.0345m<sup>2</sup> OK</p>
---	--

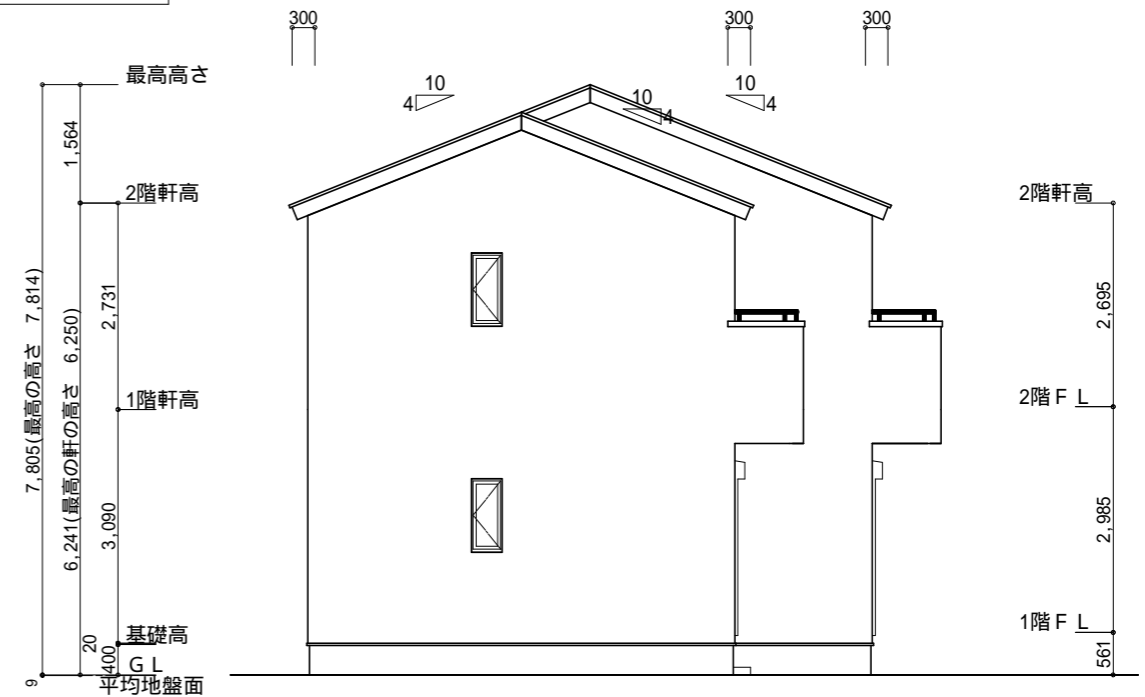
形状	計算式	面積(m <sup>2</sup> )
(A1) 三角形	5.460 × 0.120 ÷ 2.0	0.327600
合計		0.32

平均地盤面の算定  

$$\frac{(9.10 + 0.15 + 7.280 + 0.15) \times 2}{4} = 33.36 = 0.009m \text{ 設計GL-9mm}$$



北側 立面図 S:1/100



西側 立面図 S:1/100

<p>工事名 富士市横割六丁目建売北棟様邸新築工事</p> <p>備考</p>	<p>心建設株式会社一級建築士事務所</p> <p>一級建築士事務所 静岡県知事登録(3)第7498号 静岡県浜松市浜名区内野2987-1 一級 国土交通大臣登録 第344970号 織田 綾子 TEL:053-586-7337</p>	<p>管理者 日付</p>	<p>設計者 日付 2025/04/02</p>	<p>担当者 日付</p>	<p>図面名 南側 立面図, 北側 立面図, 東側 立面図, 西側 立面図</p>	<p>縮尺 1/100</p>	<p>No. 3</p>
---	---	---------------	--------------------------	---------------	---	-----------------	--------------