

南小・南中エリア！分譲地内で落ち着いた住環境♪
スーパー徒歩3分でお買い物も便利です♪

拡大図

現地



現地

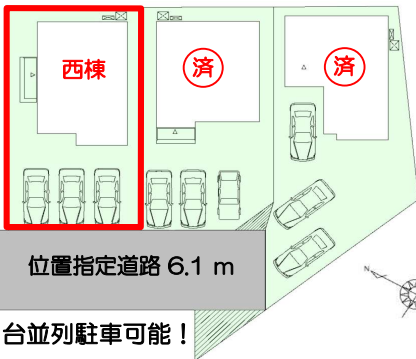
現地案内図

ワット35S対応可

耐震等級3

設計性能評価

《配置図》



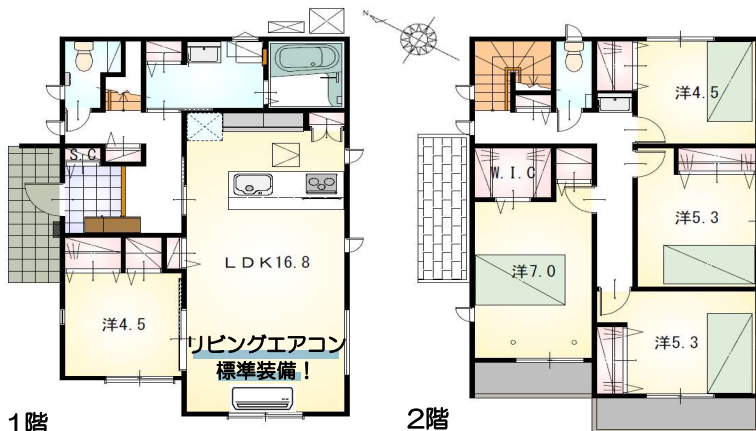
3台並列駐車可能！



太陽光パネル搭載



オール電化住宅



1階

2階

大家族にもオススメな5LDK！
家族とコミュニケーションがとりやすい対面式キッチン！
シューズクローゼットやウォークインクローゼットなど、各所に収納充実です♪

【当社自慢の標準装備】

- ①食器洗浄乾燥機 ②カップボード ③浴室乾燥暖房機
④2階洗面化粧台 ⑤室内物干し …まだまだあります！

種 目	新築戸建
物件名	フジシ モリジマ 富士市森島5期西棟
タイプ	5LDK
価 格	3190万円

所在地(地番表示)	富士市森島字向島8番37		
ナビ用住所	富士市森島8-10付近		
交 通	JR東海	富士駅	1900 m
	駅まで車で6分		
土 地	160.72	m ²	48.61 坪
建 物	113.86	m ²	34.44 坪
構 造	木造	2階	
間 取	LDK16.8	洋7.0	洋5.3 洋5.3 洋4.5 洋4.5
土地権利	所有権	地目	宅地
都市計画	市街化区域	用途地域	一種中高専
建ぺい率	60	%	容積率 150 %
建築確認番号	第2024確認建築静建住ま05383号		
他の法令上の制限	法第22条区域、下水道処理区域内、第一種高度地区(20m)		
完成時期	R7年10月	駐車場	3台可能
現 況	完成済	引 渡 日	即入居可
接道状況	南西側位置指定道路6.1mに接道9.3m		
設 備	上水道 東京電力	下水道 側溝	オール電化
周 辺	富士南小学校	1100m	
	富士南中学校	700m	
	ポテト森島店	260m	

国土交通大臣(2)第9848号

(株)不動産のおおさわ

〒417-0832 富士市中柏原新田213-1 TEL：0120-756-890 / 0545-32-8833 FAX：0545-32-8837

客付け会社様へ

担当

広告掲載不可

■手数料：3%+6万+税

■取引態様：専任媒介

■情報公開日：R8年1月26日