

真北位置根拠：地理院地図

2階持出し有、配置追い出し注意！

トータル面積表 (㎡)	
敷地面積	127.60
建築面積	55.48
床面積 1階	48.44
床面積 2階	53.82
延床面積	102.26
建蔽率	$(55.48/127.60) \times 100$
容積率	$(102.26/127.60) \times 100$

計画概要		
敷地概要	地名地番	豊川西部土地区画整理事業 79街区5-2画地の一部
	都市計画区域	都市計画区域内(市街化区域)
	用途地域	第1種中高層住居専用地域
	防火地域	指定なし
	指定建蔽率	60.00%
	指定容積率	150.00%
	高さ制限	12m
	外壁の後退	0.5m
	その他の指定	最低敷地面積120㎡、豊川市西部地区計画(C地区)、土地区画整理

道路斜線： $(1019+6000) \times 1.25 = 8773.75$
 高さ7036+道路との高低差(800-80) = 7756 < 8773.75 OK

隣地斜線、北側斜線：明らかに適法

平均地盤面：立面図にて算出

雨水：道路側溝へ放流

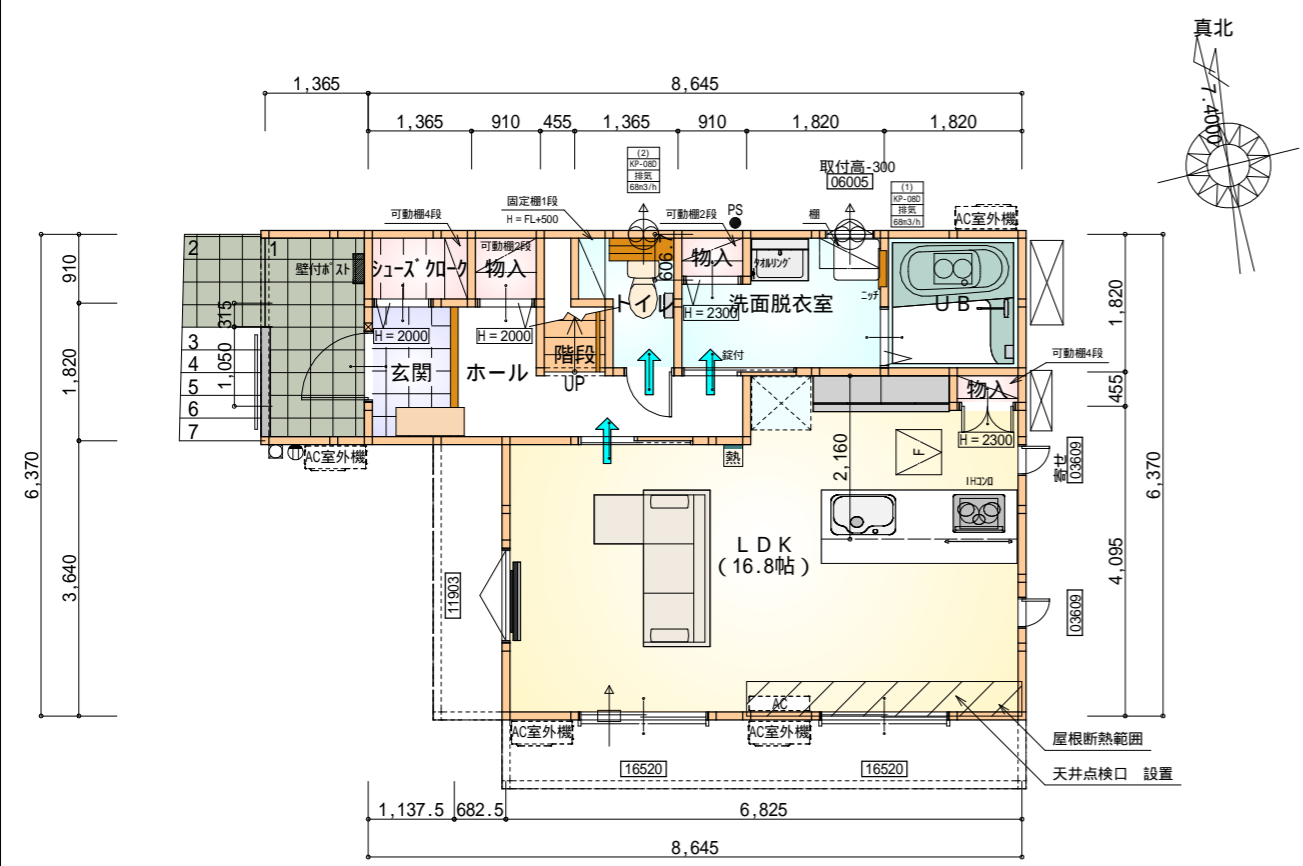
南棟杭天端
BM ± 0

配置図 S:1/100

工事名	豊川市平尾町建売北棟様邸新築工事	心建設株式会社一級建築士事務所	管理者	設計者	担当者	図面名	配置図	縮尺 1/100	No. 1
備考		一級建築士事務所 静岡県知事登録(3)第7498号 静岡県浜松市浜名区内野2987-1 一級 国土交通大臣登録 第344970号 織田 綾子 TEL:053-586-7337	日付	日付	日付	2025/04/09			

タイガーEXハイパー仕様

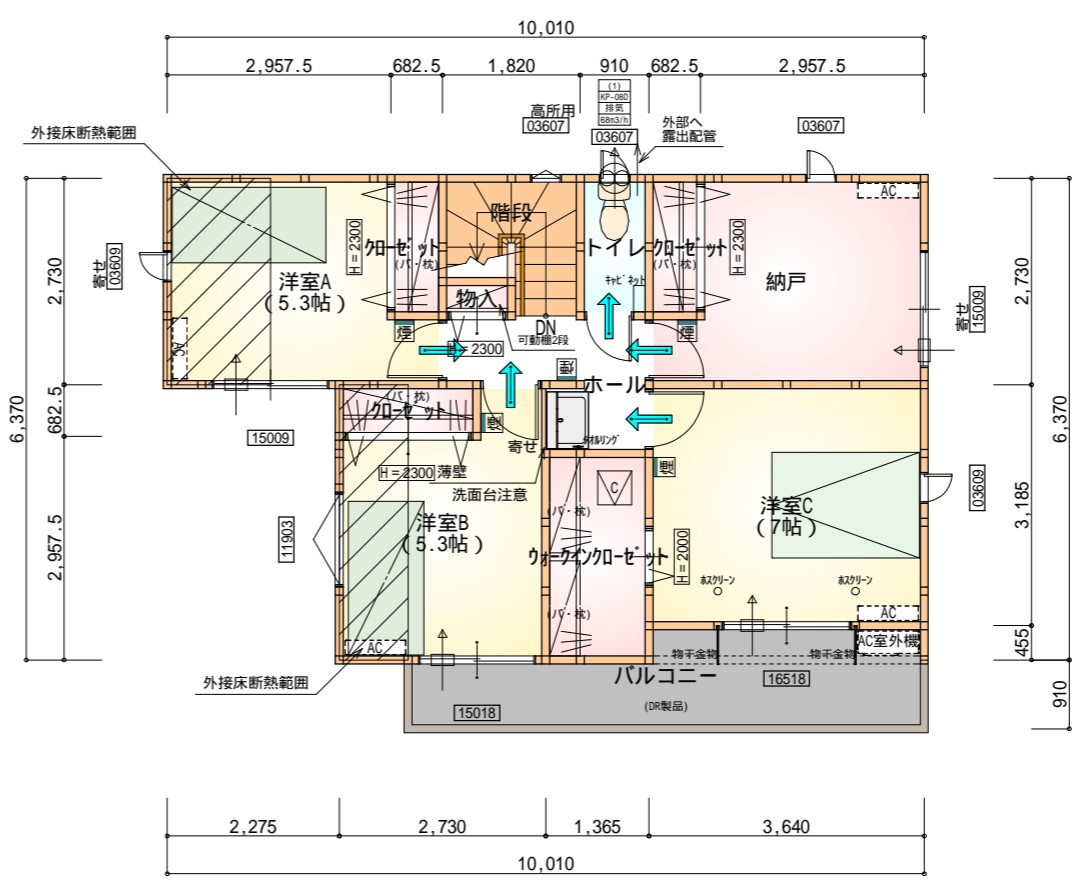
断熱等級5仕様



部屋名	面積	m ² (帖)
UB	3.312	(2.0)
階段	1.242	(0.8)
トイレ	2.070	(1.3)
物入	0.414	(0.3)
物入	0.552	(0.3)
玄関	2.070	(1.3)
ホール	5.383	(3.3)
シューズクロー	0.828	(0.5)
物入	0.414	(0.3)
LDK	27.741	(16.8)
洗面脱衣室	4.417	(2.7)
合計	48.44	(29.6)

- 床下点検口：600×600
- 天井点検口：450×450
- 天井点検：DL(照明器具)より
ファイバースコープにて点検
- 天井点検：目隠しプレートより
ファイバースコープにて点検

1階 平面図 S:1/100



部屋名	面積	m ² (帖)
階段	2.898	(1.8)
クローゼット	1.242	(0.8)
トイレ	1.656	(1.0)
ウォークインクローゼット	3.726	(2.3)
物入	0.414	(0.3)
クローゼット	1.242	(0.8)
クローゼット	1.242	(0.8)
ホール	3.726	(2.3)
洋室A	8.695	(5.3)
洋室B	8.695	(5.3)
洋室C	11.593	(7.0)
納戸	8.695	(5.3)
合計	53.82	(33.0)

天井点検口：450×450

2階 平面図 S:1/100

* 凡例

- 煙式感知器
 - 換気扇(壁用)
 - 換気扇(天井用)
 - 給気口100
 - アンダーカット等
 - 管柱(105×105)
 - アイコン設置推奨場所
 - アイコン室外機設置推奨場所
- アイコンはお客様手配にて

火気使用室内装
 天井：PB9.5+準不燃クロスQM9397～QM9497
 壁：PB12.5+準不燃クロスQM9397～QM9497

段数	15段
階高	2985
有効幅	W=780
蹴上	R=199.0
踏面	T=210.0
勾配	R × 2 + T = 608.0
	550 608.0 650
	R / T = 0.948 × 21 / 21 = 19.91 / 21 22 / 21
蹴込板	あり
蹴込	30mm
段鼻	あり 30mm

