

耐震等級3

設計性能評価

フラット35S
対応可

太陽光発電システム
4.0KW搭載!

◆オール電化で
エコ機能満載!

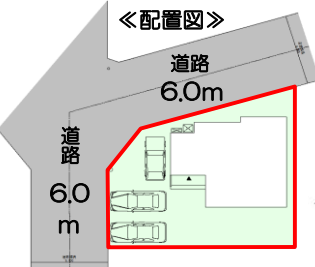


現地案内図



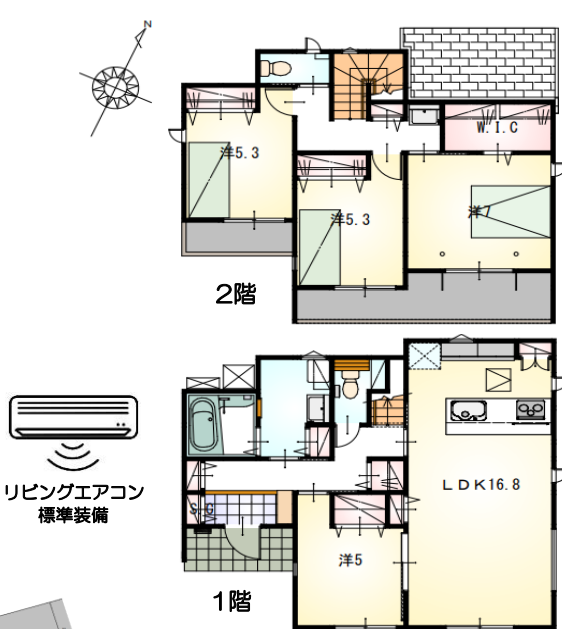
拡大図

自彊小まで450m、東名吉田ICまで車で3分
空港も車で15分で交通アクセスも良好!



3台以上駐車可能!

◀南側立面図▶



リビングエアコン
標準装備

- ◆16.8帖LDKを見渡すペンシユラキッチン
- ◆収納豊富! (ウォークインクローゼットやシューズクローゼットなど)
- ◆リビングエアコン設置済み!
- ◆充実の水回りの設備

【当社自慢の標準装備】

- ①食器洗浄乾燥機 ②カップボード ③浴室乾燥暖房機
- ④2階洗面化粧台 ⑤室内物干し ...まだまだあります!

種目	新築戸建
物件名	ヨシダチヨウ カンド 吉田町神戸4期
タイプ	4LDK
価格	3290万円

所在地(地番表示)	榛原郡吉田町神戸字谷川東1957番52		
ナビ用住所	榛原郡吉田町神戸1957-8付近		
交通	東海道線	六合駅	7000 m
	駅まで車で17分		
土地	167.30 m ²	50.60 坪	
建物	103.50 m ²	31.30 坪	
構造	木造 2階		
間取	LDK16.8 洋7 洋5.3 洋5.3 洋5帖		
土地権利	所有権	地目	宅地
都市計画	非線引き	用途地域	指定なし
建ぺい率	70 %	容積率	200 %
建築確認番号	第2025確認建築静建住ま00005号		
他の法令上の制限	法第22条区域、下水道処理区域外 水防法 屋外広告物規制		
完成時期	建築中	駐車場	3台以上可能
現況	建築中	引渡日	R7年9月
接道状況	北西側 公道6mに接道12.7m 南西側 公道6mに接道6.7m		
設備	上水道 中部電力	浄化槽 側溝	オール電化
周辺	自彊小学校	450m	
	吉田中学校	2800m	
	田子重神戸店	900m	

国土交通大臣(1)第9848号

(株)不動産のおおさわ

〒431-3306 浜松市天竜区船明287-1 TEL: 0120-207-556 / 053-926-0091 FAX: 053-926-0084

客付け会社様へ	担当
広告掲載不可	

- 手数料 : 3%+6万+税
- 取引態様 : 専任媒介
- 情報公開日 : R7年3月31日