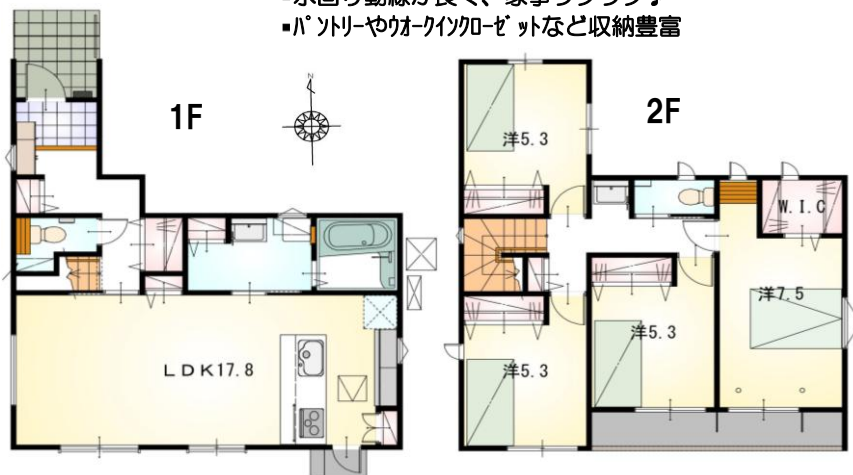
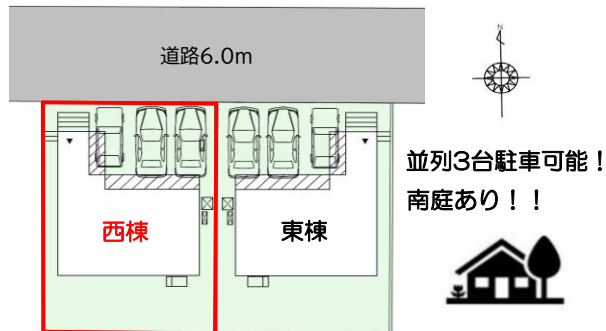


耐震等級3

設計性能評価

フラット35s  
対応可

◆◇オール電化でエコ機能満載！◆◇



- 広々とした空間を作り出す対面式パントリー！
- 水回り動線が良く、家事ラクラク！
- パントリーやウォークインクローゼットなど収納豊富

- 【当社自慢の標準装備】
- ①リビングエアコン ②食器洗浄乾燥機 ③カップボード
  - ④浴室乾燥暖房機 ⑤2階にも洗面化粧台 ⑥室内物干し
  - …まだまだあります！

小学校まで650m！通学安心♪  
スーパーまで徒歩5分、コンビニ至近で生活便利な好立地！

種目	新築戸建
物件名	カモ 菊川市加茂10期 西棟
タイプ	4LDK
価格	2848万円

所在地(地番表示)	菊川市加茂字方吹4742番2の一部		
ナビ用住所	菊川市加茂4742		
交通	JR東海道線 菊川駅	1800 m	
	菊川駅まで車で5分		
土地	146.19 m <sup>2</sup>	44.22 坪	
建物	105.16 m <sup>2</sup>	31.81 坪	
構造	木造	2階	
間取	LDK17.8 洋7.5 洋5.3 洋5.3 洋5.3帖		
土地権利	所有権	地目	宅地
都市計画	非線引き	用途地域	1種住居
建ぺい率	60 %	容積率	200 %
建築確認番号	第2025確認建築静建住ま00021号		
他の法令上の制限	法第22条区域		
完成時期	R7年9月	駐車場	並列3台可能
現況	建築中	引渡日	R7年10月
接道状況	北側 公道6.0mに接道10.0m		
設備	上水道 中部電力	浄化槽 側溝	オール電化
周辺	加茂小学校	650m	
	菊川西中学校	280m	
	スーパーラック菊川店	350m	

国土交通大臣(1)第9848号

# (株)不動産のおおさわ

〒434-0014 浜松市浜名区本沢合164-1 TEL : 0120-307-707 / 053-581-8600 FAX : 053-581-8610

客付け会社様へ	担当
広告掲載不可	

- 手数料 : 3%+6万+税
- 取引態様 : 専任媒介
- 情報公開日 : R7年4月8日