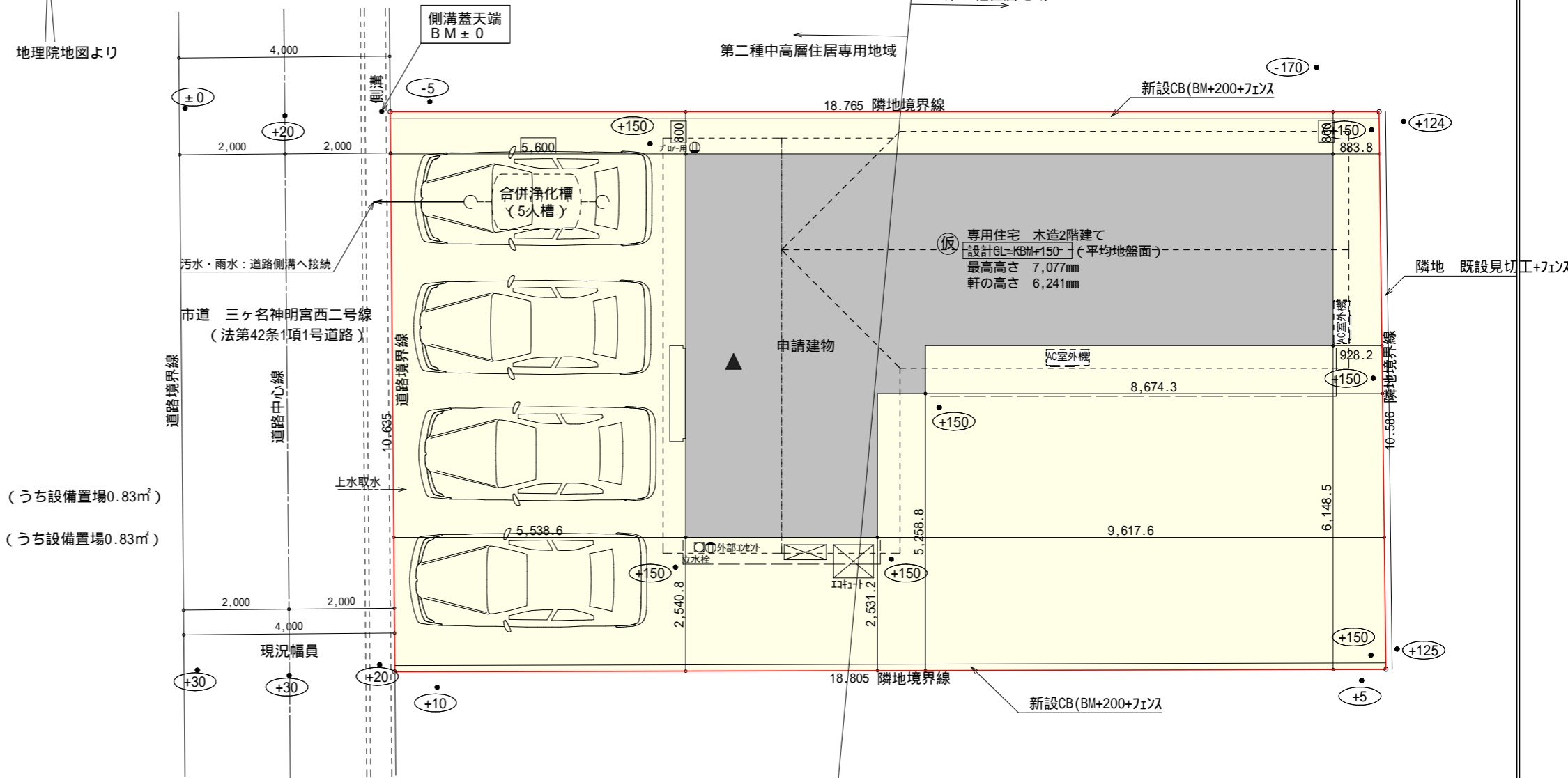


計画概要		
敷地概要	都市計画区域	都市計画区域内(市街化区域)
	用途地域	第二種中高層住居専用地域・第二種住居地域
	防火地域	指定なし
	指定建蔽率	60.00%
	指定容積率	150% / 200.00%
	高さ制限	なし
	高度地区	-

用途確認要

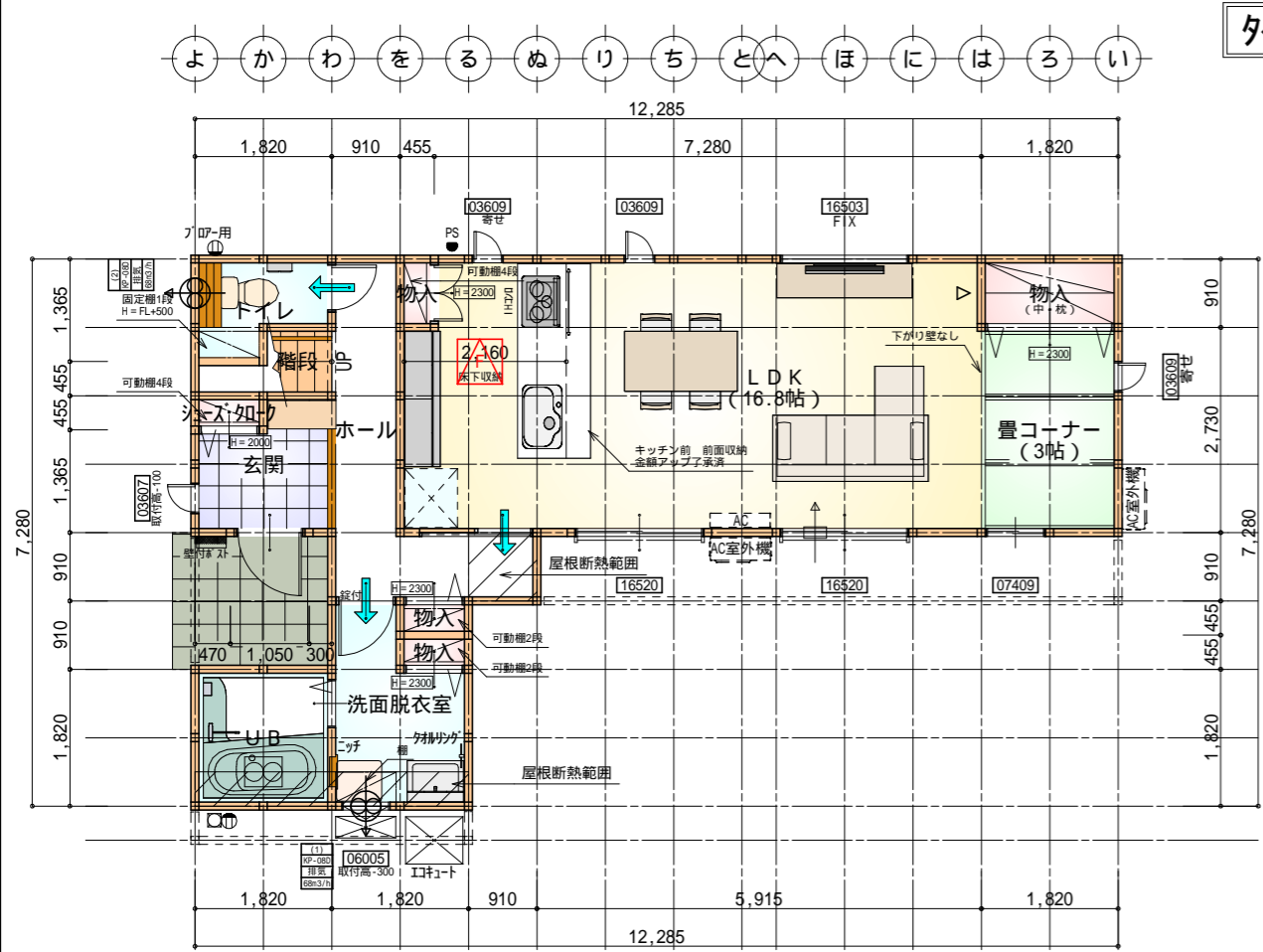
トータル面積表 (㎡)		
敷地面積		199.32
建築面積		58.79
床面積 1階		56.31
2階		56.31
延床面積		112.62
建蔽率	$(58.79/199.32) \times 100$	29.50%
容積率	$(112.62/199.32) \times 100$	56.51%

道路斜線・隣地斜線・北側斜線：明らかに適法  
平均地盤面：算出不要  
雨水：道路側溝へ放流



配置図 S : 1 / 100

工事名	焼津市三ヶ名建売3期様邸新築工事	心建設株式会社一級建築士事務所	管理者	設計者	担当者	図面名	縮尺	No.
備考		一級建築士事務所 静岡県知事登録(3)第7498号 静岡県浜松市浜名区内野2987-1 一級 国土交通大臣登録 第344970号 織田 綾子 TEL:053-586-7337	日付	日付 2025/04/28	日付	配置図	1/100	1



タイガ-EXハイ-仕様

断熱等級5

\* 凡例

煙式感知器

換気扇 (壁用)

換気扇 (天井用)

給気口 100

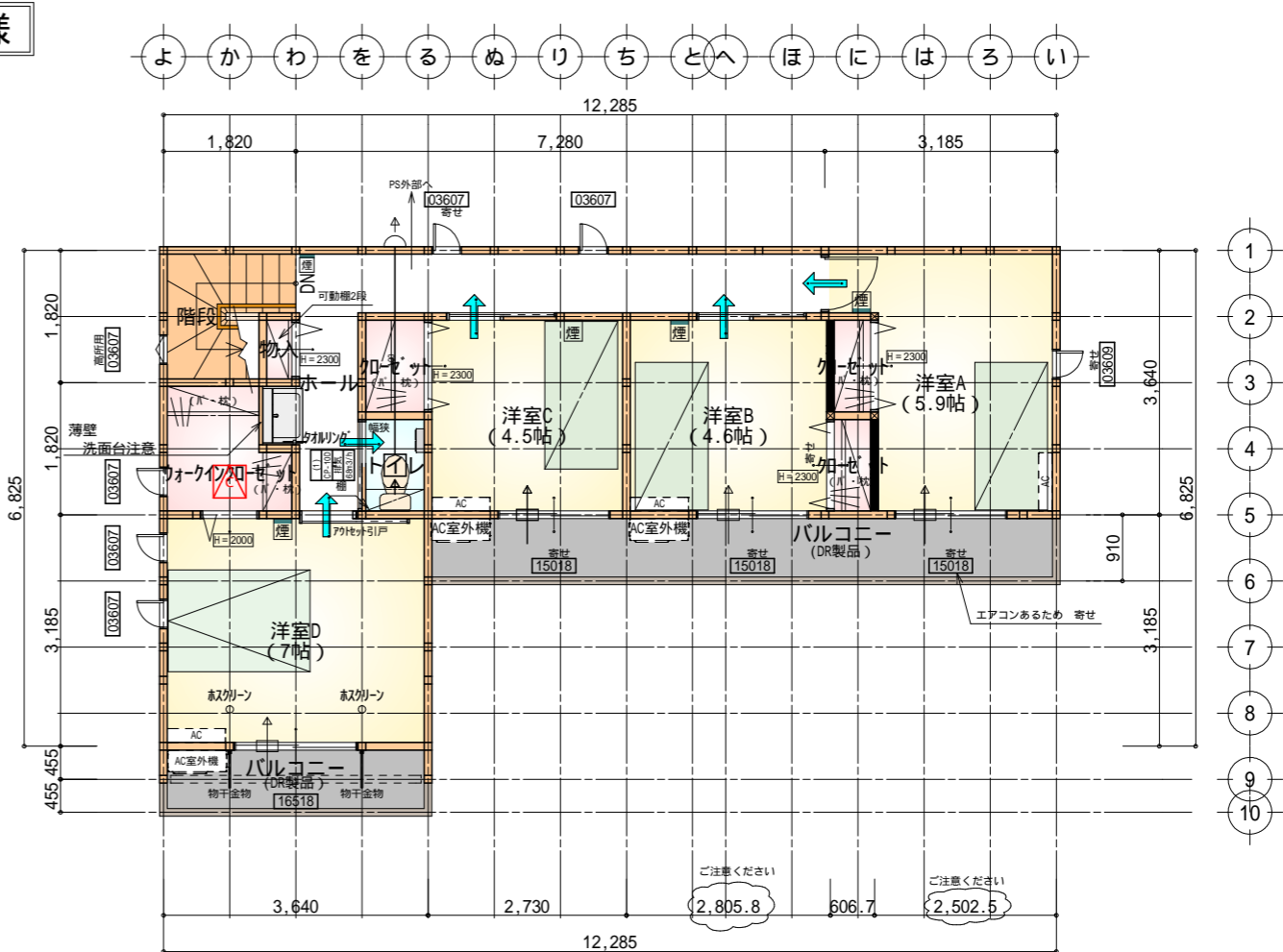
アンダーカット等

管柱 (105 × 105)

エアコン設置推奨場所

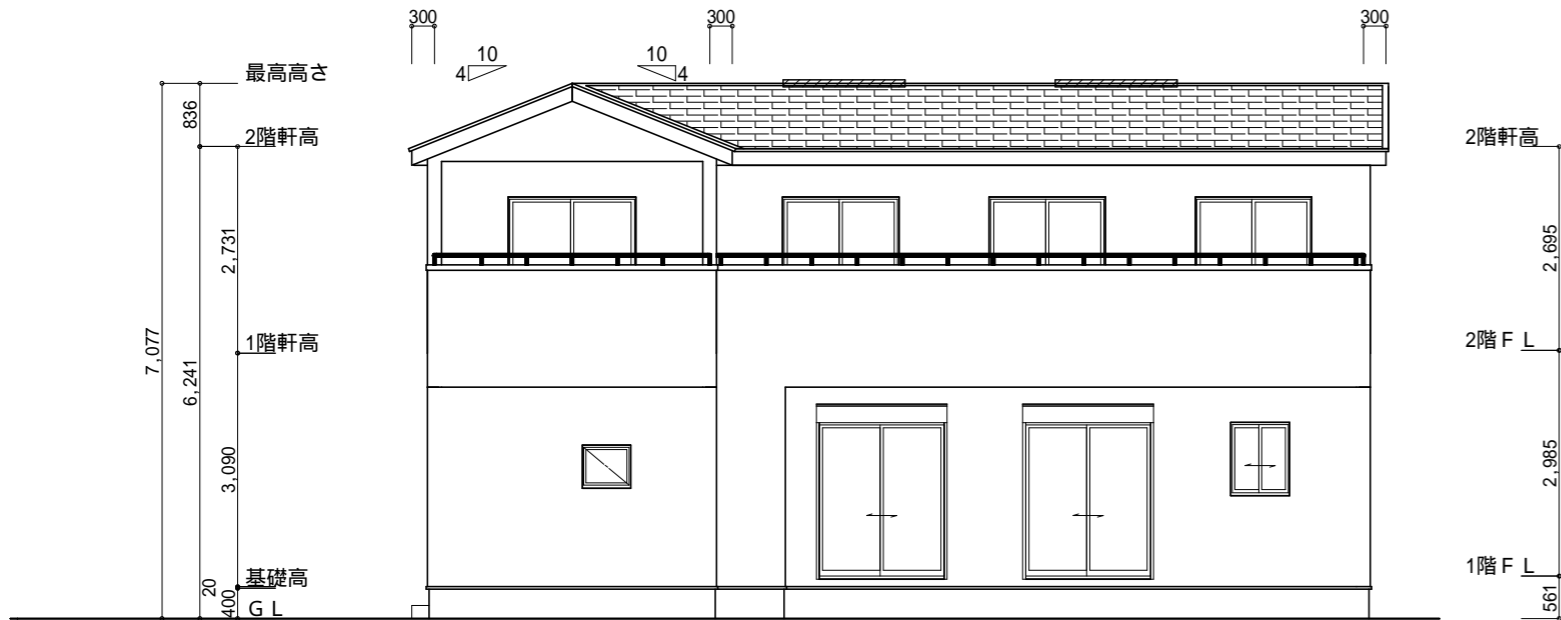
エアコン室外機設置推奨場所

エアコンはお客様手配にて

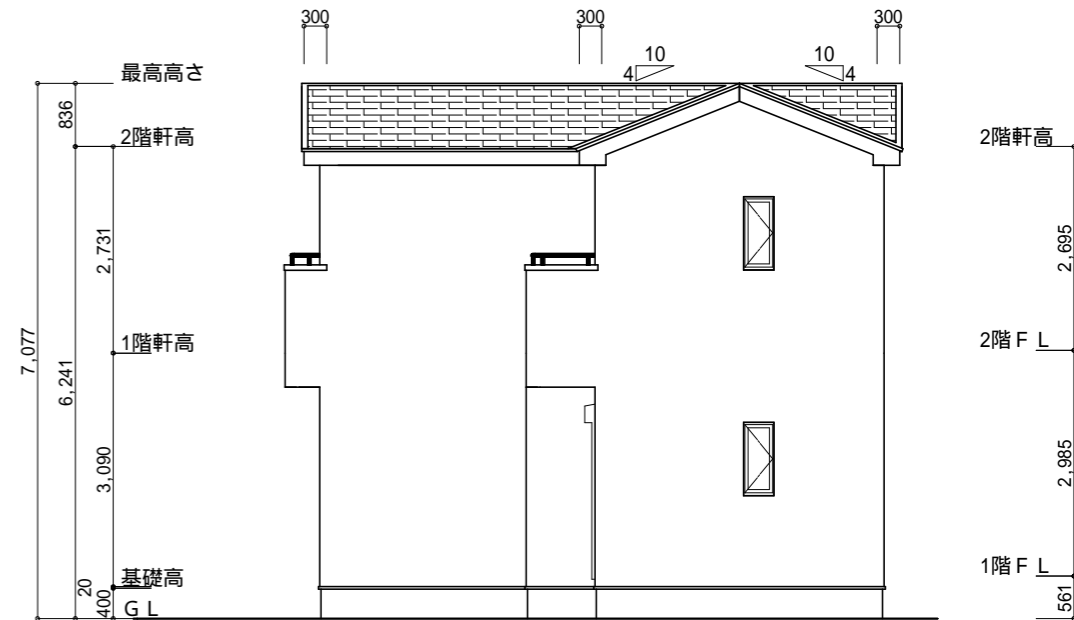


2階 平面図 S: 1/100

段数	15段
階高	2985
有効幅	W=780
蹴上	R=199.0
踏面	T=210.0
勾配	R × 2 + T = 608.0 550 608.0 650 R / T = 0.948 × 21 / 21 = 19.91 / 21 22 / 21
蹴込板	あり
蹴込	30mm
段鼻	あり 30mm



南側 立面図 S:1/100

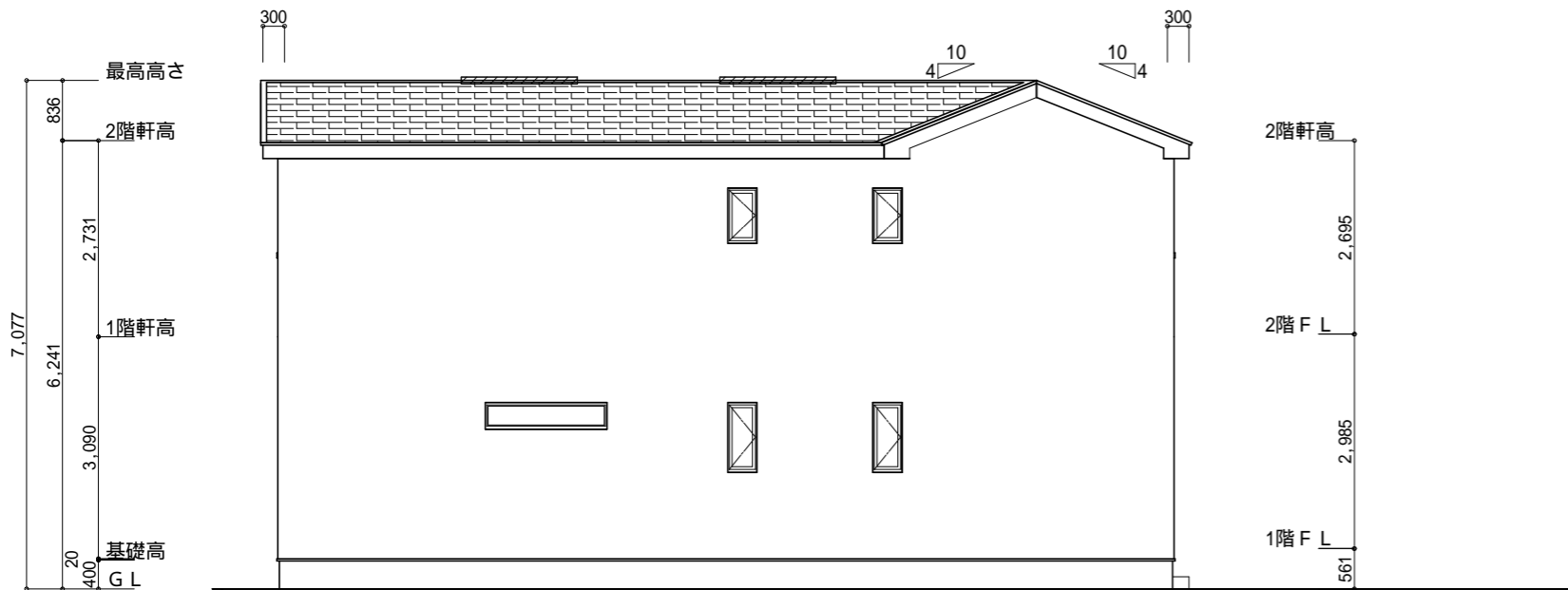


東側 立面図 S:1/100

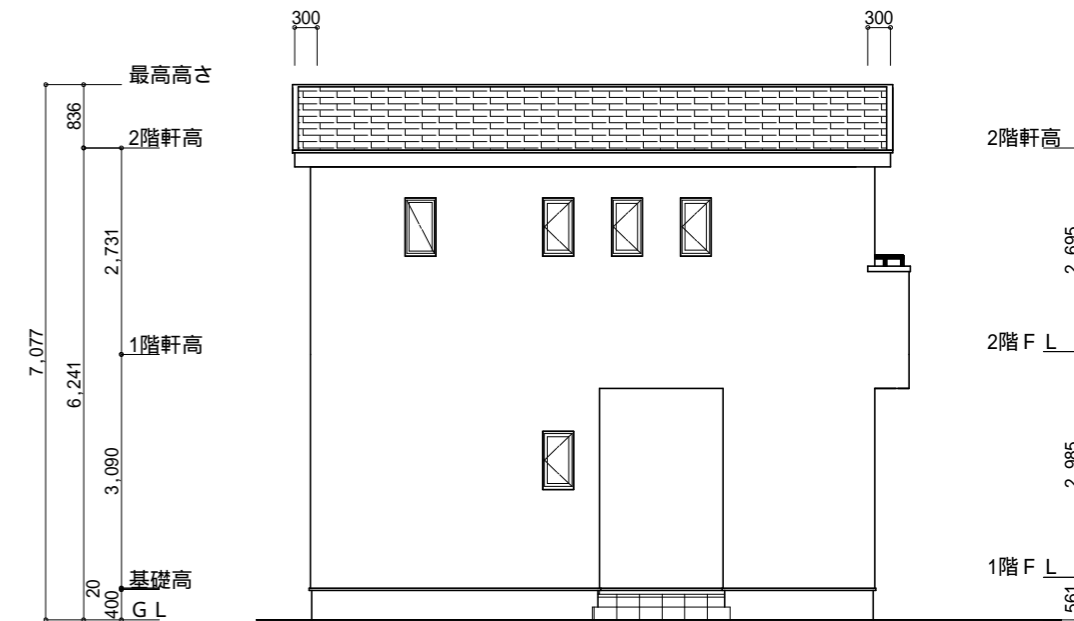
小屋裏換気措置 (NBL 防火端部有孔板 8mm) 1枚あたりの有効開口面積: 0.00753㎡  : 有孔板位置を示す  棟換気 (TOKO S型換気棟 2P) 有孔換気面積 0.0340㎡/本 : 換気棟を示す	2階 吸 気: 56.31㎡ × 1/900 0.0626㎡ 0.00753㎡/枚 × 9枚 = 0.0678㎡ > 0.0626㎡ OK  排 気: 56.31㎡ × 1/1600 0.0352㎡ 0.0340㎡/本 × 2本 = 0.0680㎡ > 0.0352㎡ OK
--	---

タイガ-EXハイパ-仕様

断熱等級5



北側 立面図 S:1/100



西側 立面図 S:1/100

工事名	焼津市三ヶ名建売3期様邸新築工事	心建設株式会社一級建築士事務所	管理者	設計者	担当者	図面名	縮尺	No.
備考		一級建築士事務所 静岡県知事登録 (3) 第7498号 静岡県浜松市浜名区内野2987-1 一級 国土交通大臣登録 第344970号 織田 綾子 TEL:053-586-7337	日付	日付	日付	南側 立面図, 北側 立面図, 東側 立面図, 西側 立面図	1/100	3
				2025/04/24				まちぞろ