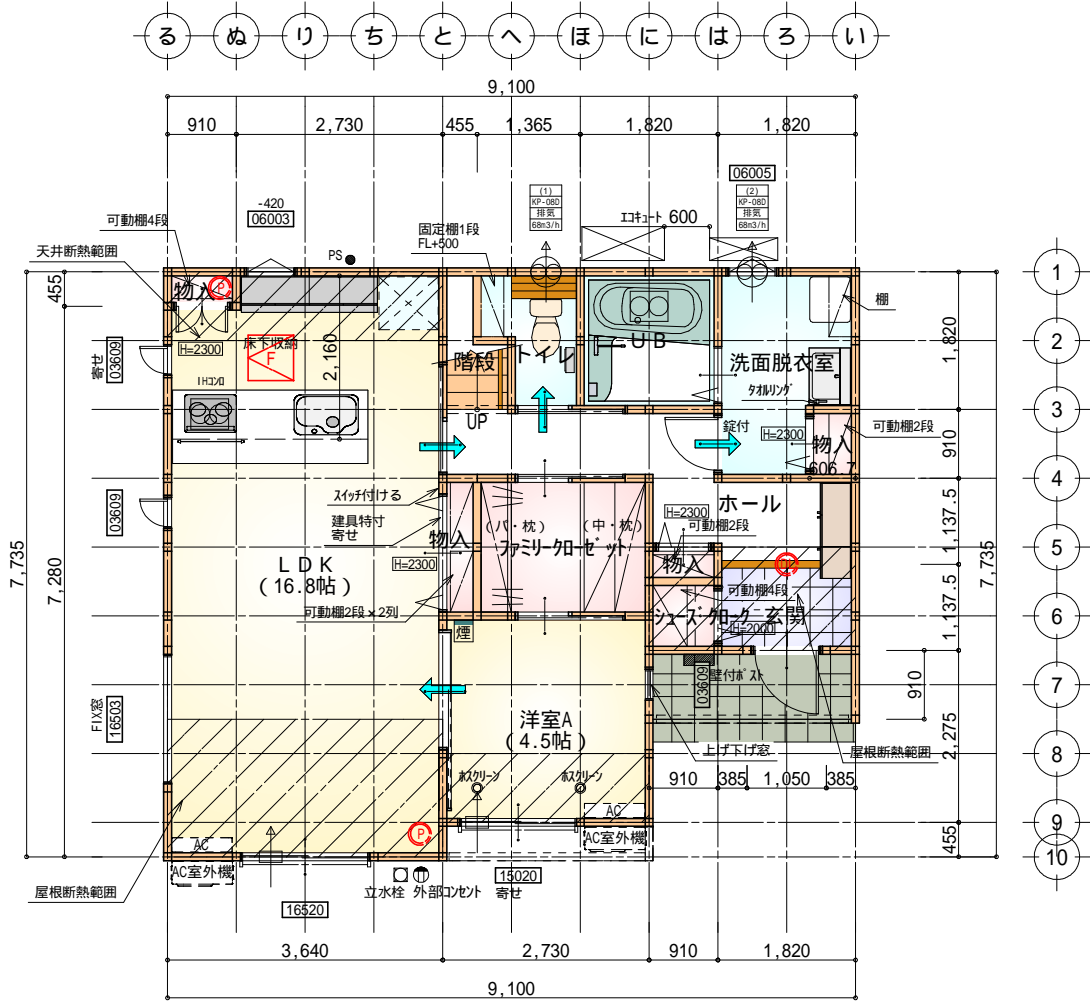


計画概要		
工事名称	伊東市大原一丁目建売南棟様邸新築工事	
敷地概要	都市計画区域	都市計画区域内(区域区分非設定)
	用途地域	第2種中高層住居専用地域
	防火地域	指定なし
	指定建蔽率	60.00%
	指定容積率	150.00%
	高度地区	2種(21m以下)
	日影規制	10m超の建築物
外壁の後退	なし	
その他の指定	なし	

トータル面積表 (㎡)		
敷地面積		191.21
建築面積		64.17
床面積	1階	61.69
	2階	45.54
延床面積		107.23
建蔽率	$(64.17/191.21) \times 100$	33.56%
容積率	$(107.23/191.21) \times 100$	56.08%

道路斜線・隣地斜線：明らかに適法
平均地盤面：算定不要
污水：公共下水道へ接続
雨水：敷地内浸透処理
宅造に係る切土・盛土なし

工事名	伊東市大原一丁目建売南棟様邸新築工事	心建設株式会社一級建築士事務所		管理者	設計者	担当者	図面名	縮尺	No.
備考		一級建築士事務所 静岡県知事登録(3)第7498号 一級 国土交通大臣登録 第344970号 織田 綾子	静岡県浜松市浜名区内野2987-1 TEL:053-586-7337	日付	日付	日付			
							配置図	1/100	1

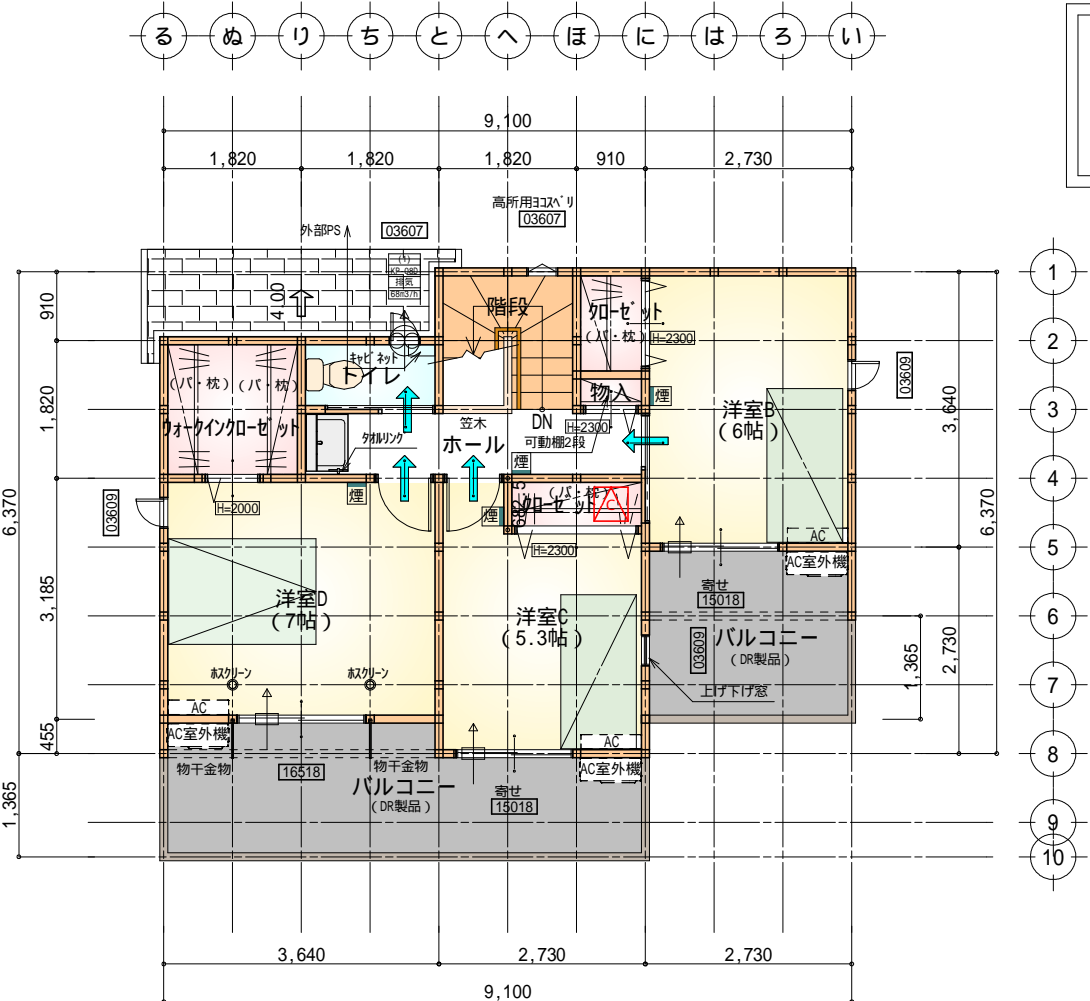
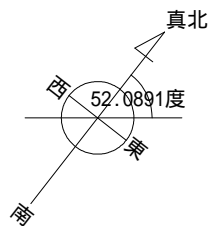


部屋名	面積	m ² (帖)
物入	0.414	(0.3)
物入	0.552	(0.3)
U B	3.312	(2.0)
洗面脱衣室	4.417	(2.7)
L D K	27.741	(16.8)
物入	0.414	(0.3)
シューズ・コート	0.828	(0.5)
ホール	6.211	(3.8)
ファミリー・ロゼット	4.141	(2.5)
物入	0.828	(0.5)
トイレ	2.070	(1.3)
階段	1.242	(0.8)
洋室A	7.453	(4.5)
玄関	2.070	(1.3)
合計	61.69	(37.6)

床下空間高 (mm)		
部屋床高 GL+561.0mm		
床仕上・構造	床仕上厚	12.0mm
	構造用合板	24.0mm
	大引せい	90.0mm
	計	126.0mm
べた基礎又は地盤天端高 GL+50.0mm		
必要床下空間有効高 330.0mm		
床下空間有効高		
561.0mm-126.0mm-50.0mm=385.0mm 330.0mm		

- 床下点検口：600×600
- 天井点検口：450×450
- 天井点検：DL(照明器具)より
ファイバー・スコープにて点検
- 天井点検：目隠しプレートより
ファイバー・スコープにて点検

長期優良住宅1階床面積表	
部屋面積合計(m ²)	61.69
階段部分の面積合計(m ²)	1.24
対象部屋面積合計(m ²)	60.45
一の階の必要床面積(m ²)	40.00
	60.45 40.00



部屋名	面積	m ² (帖)
物入	0.414	(0.3)
ホール	4.141	(2.5)
ロゼット	1.242	(0.8)
トイレ	1.656	(1.0)
洋室C	8.695	(5.3)
洋室D	11.593	(7.0)
階段	3.312	(2.0)
ウォークイン・ロゼット	3.312	(2.0)
ロゼット	1.242	(0.8)
洋室B	9.937	(6.0)
合計	45.54	(27.7)

- 天井点検口：450×450

長期優良住宅2階床面積表	
部屋面積合計(m ²)	45.54
階段部分の面積合計(m ²)	3.31
対象部屋面積合計(m ²)	42.23

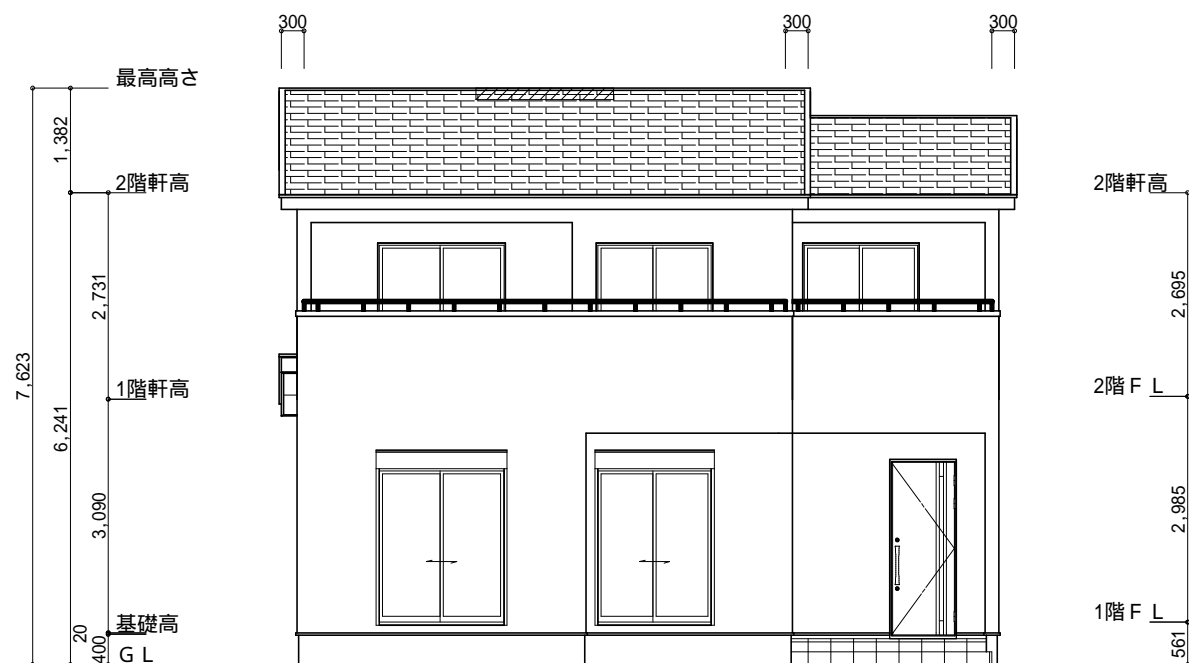
断熱等級5仕様 タイガ-EXハイ-仕様

＊凡例

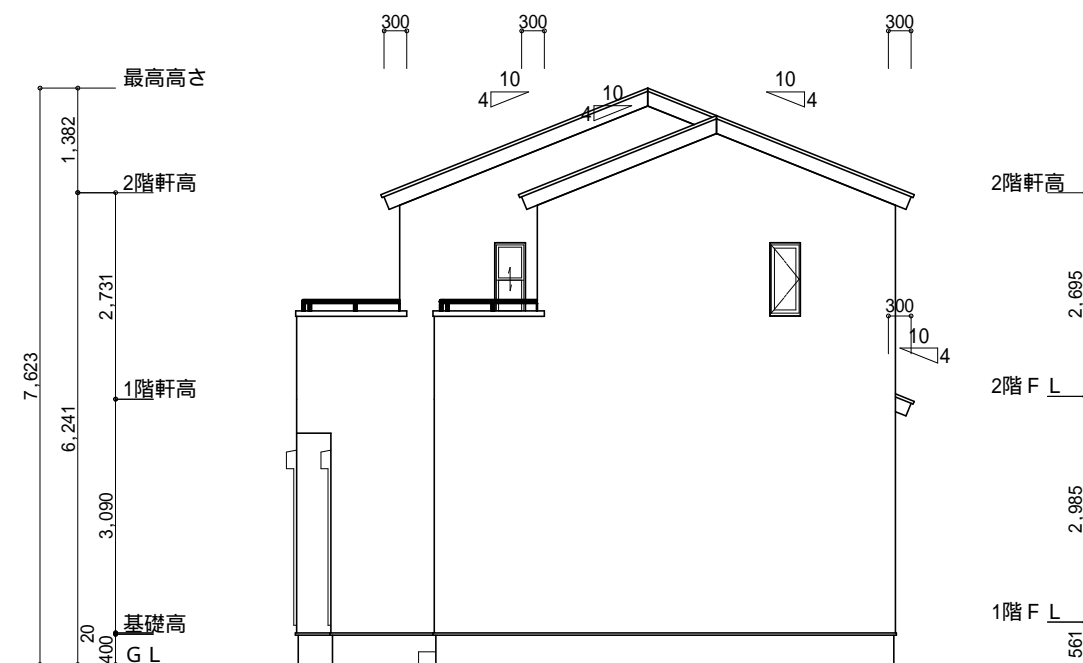
- 煙式感知器
- 換気扇(壁用)
- 換気扇(天井用)
- 給気口100
- アンダーカット等
- 通柱(105×105)
- 管柱(105×105)
- エアコン設置推奨場所
- エアコン室外機設置推奨場所
- エアコンはお客様手配にて

火気使用室内装
天井：PB9.5+準不燃クロスQM9397～QM9497
壁：PB12.5+準不燃クロスQM9397～QM9497

段数	15段
階高	2985
有効幅	W=780
蹴上	R=199.0
踏面	T=210.0
勾配	R×2+T=608.0
	550 608.0 650
	R/T=0.948×21/21 =19.91/21 22/21
蹴込板	あり
蹴込	30mm
段鼻	あり 30mm



南側 立面図 S:1/100



東側 立面図 S:1/100

小屋裏換気措置 (NBL 防火端部有孔板 8mm)
1枚あたりの有効開口面積: 0.00753㎡

: 有孔板位置を示す

棟換気 (TOKO S型換気棟 2P)

有孔換気面積 0.0340㎡/本

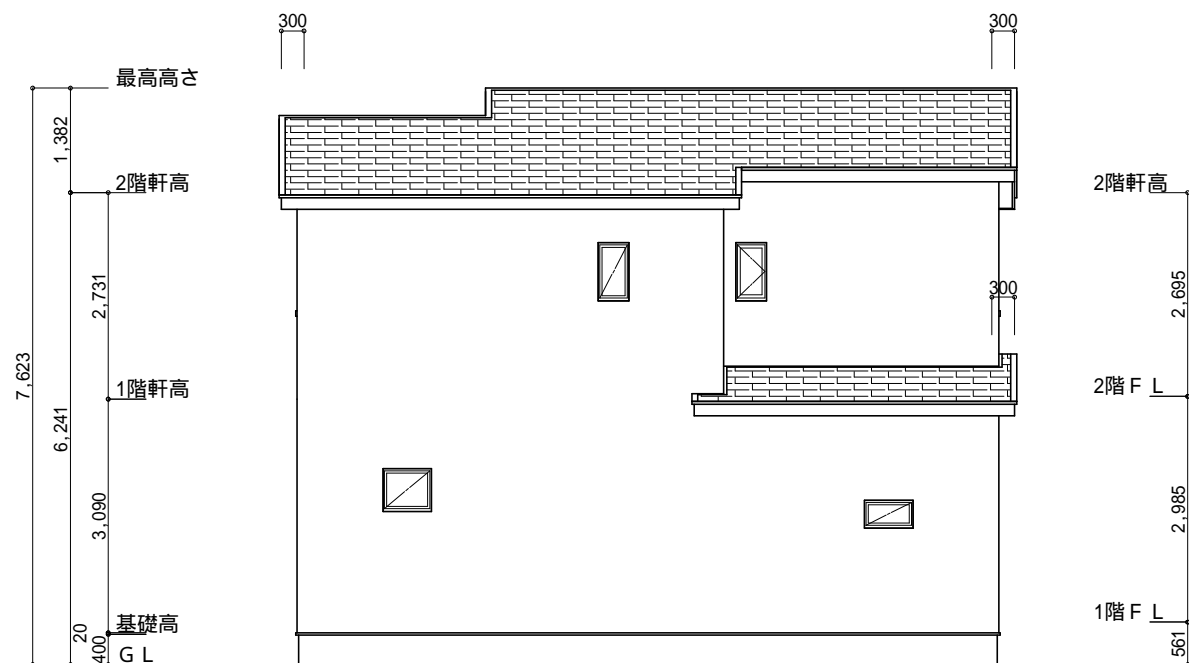
換気棟を示す

2階 吸気: $45.54\text{m}^2 \times 1/900 = 0.0506\text{m}^2$
 $0.00753\text{m}^2/\text{枚} \times 7 = 0.05271\text{m}^2 > 0.0506\text{m}^2$ OK

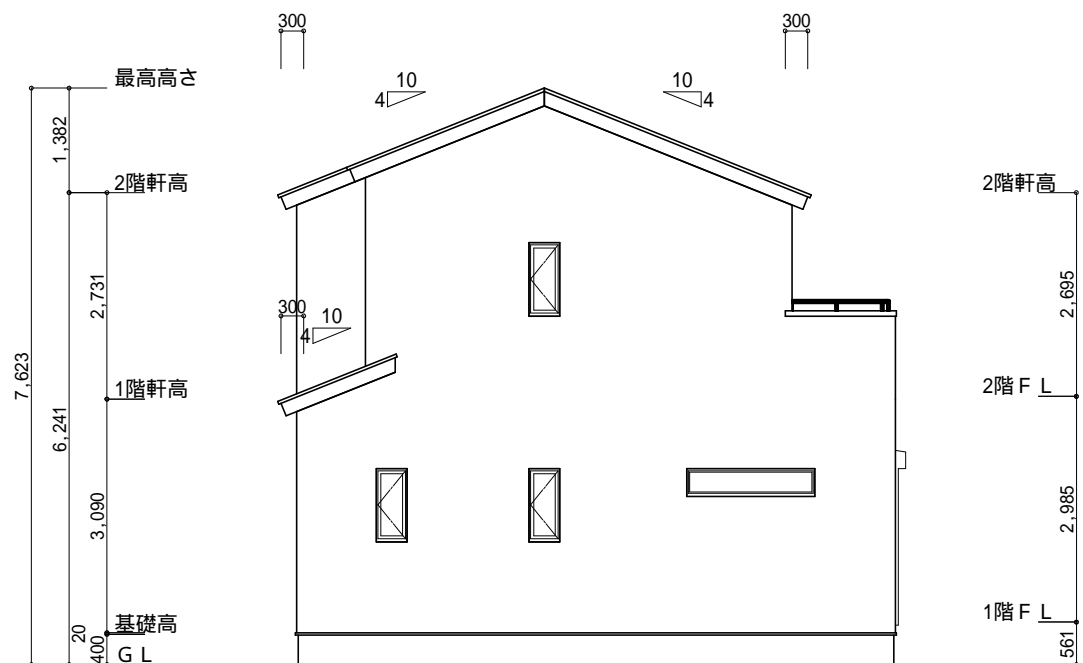
排気: $45.54\text{m}^2 \times 1/1600 = 0.0285\text{m}^2$
 $0.0340\text{m}^2/\text{本} \times 1\text{本} = 0.0340\text{m}^2 > 0.0285\text{m}^2$ OK

1階 吸排気: $3.31\text{m}^2 \times 1/250 = 0.0133\text{m}^2$
 $0.00753\text{m}^2/\text{枚} \times 2 = 0.01506\text{m}^2 > 0.0133\text{m}^2$ OK

断熱等級5仕様
タイガ-EXハイ-仕様



北側 立面図 S:1/100



西側 立面図 S:1/100

工事名	伊東市大原一丁目建売南棟様邸新築工事	心建設株式会社一級建築士事務所	管理者	設計者	担当者	図面名	縮尺	No.
備考		一級建築士事務所 静岡県知事登録 (3) 第7498号 静岡県浜松市浜名区内野2987-1 一級 国土交通大臣登録 第344970号 織田 綾子 TEL:053-586-7337	日付	日付	日付	南側 立面図, 北側 立面図, 東側 立面図, 西側 立面図	1/100	3
					2025/04/14			WS25-01068