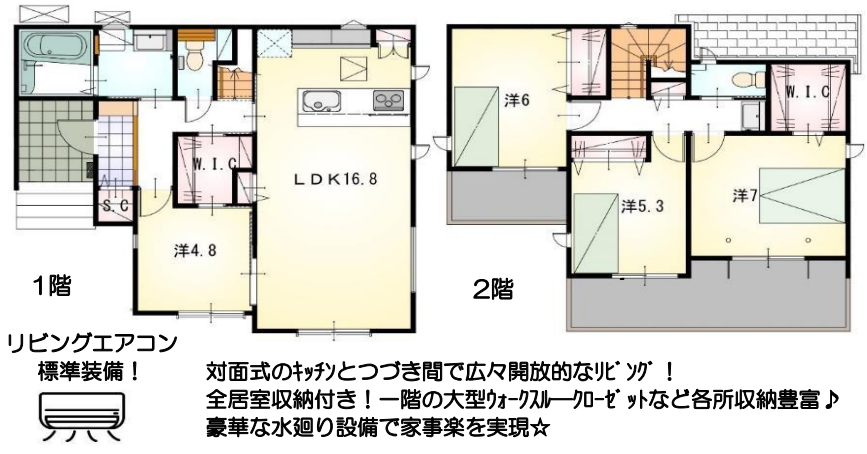


フラット35S 対応可      耐震等級3      設計性能評価

オール電化でエコ機能満載！

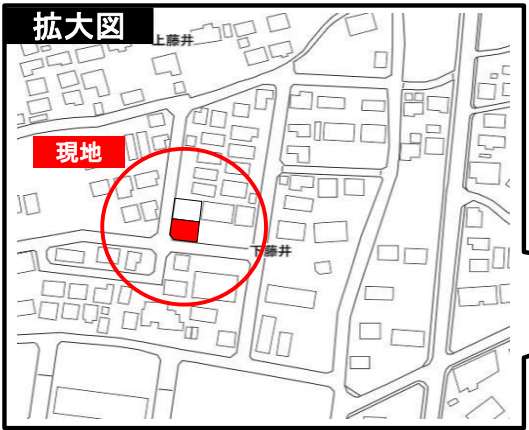


【当社自慢の標準装備】  
 ①食器洗浄乾燥機 ②カップボード ③浴室乾燥暖房機  
 ④2階洗面化粧台 ⑤室内物干し …まだまだあります！



種目	新築戸建
物件名	トヨカワシヒラオチョウ 豊川市平尾町 南棟
タイプ	4LDK
価格	3390万円

所在地(地番表示)	豊川市平尾町下藤井34-9、豊川市平尾町下藤井36.37番合併		
ナビ用住所	豊川市平尾町下藤井38付近		
交通	名鉄名古屋本線 国府駅1600m 車5分 豊川市コミュニティバス 上藤井バス停 徒歩5分		
土地	127.63 m <sup>2</sup>	38.60 坪	
建物	101.43 m <sup>2</sup>	30.68 坪	
構造	木造 2階		
間取	LDK16.8 洋7.0 洋6.0 洋5.3 洋4.8		
土地権利	所有権	地目	宅地
都市計画	市街化区域	用途地域	一種中高専
建ぺい率	60 %	容積率	150 %
建築確認番号	第2025確認建築静建住ま00065号		
他の法令上の制限	法第22条区域、豊川西部土地区画整理事業地区、豊川西部地区計画区域		
完成時期	R7年10月	駐車場	3台可能
現況	建築中	引渡日	R7年11月
接道状況	南側公道6.0mに接道10.3m 西側公道6.0mに接道11.3m		
設備	上水道 中部電力	下水道 側溝	オール電化
周辺	平尾小学校	950m	
	中部中学校	1400m	
	マルイチ 八幡店	1100m	



区画整理地内で整備された街並み♪  
 周辺には商業施設多数で買い物に便利！  
 国道1号線や姫街道へのアクセス良好♪

国土交通大臣(1)第9848号  
**(株)不動産のおおさわ**  
 〒441-0302 豊川市御津町下佐脇佐脇原13-45 TEL: 0120-009-607 FAX: 0533-95-2877

客付け会社様へ	担当
広告掲載不可	

- 手数料 : 3%+6万+税
- 取引態様 : 専任媒介
- 情報公開日 : R7年4月14日