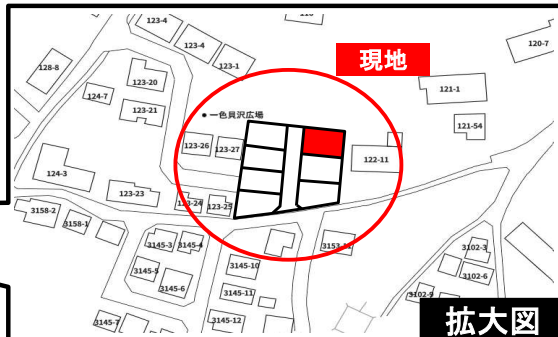
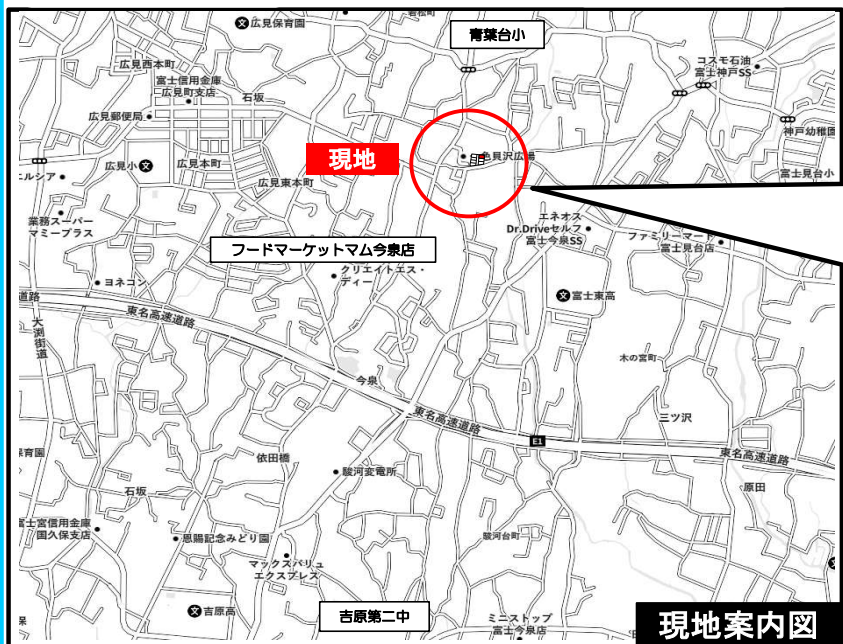


ワット35S対応可

耐震等級3

設計性能評価

オール電化でエコ機能満載！

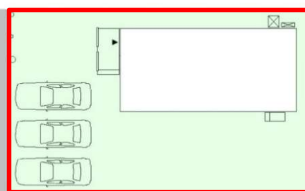


拡大図

《配置図》



道路  
6.0  
m



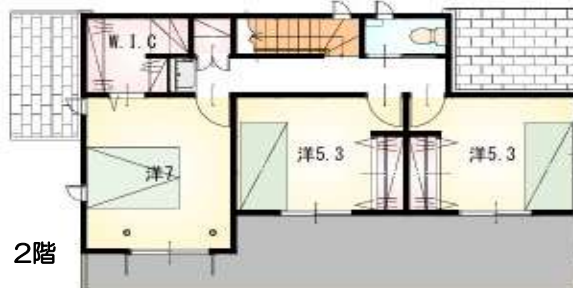
3台並列駐車可+庭スペース！

- ◆新規分譲地内（全7区画）
- ◆【通学安心】青葉台小まで徒歩10分
- ◆【買い物便利】買い物施設が徒歩10分圏内



1階

- ◆対面式ペニンシュラキッチン
- ◆全居室収納完備！W.I.CやS.Cも付いています
- ◆特に水回りの設備が充実しています！
- ◆全居室南向きで採光良好♪



2階

- 【当社自慢の標準装備】
- ①食器洗浄乾燥機 ②カップボード ③浴室乾燥暖房機
  - ④2階洗面化粧台 ⑤室内物干し …まだまだあります！

種 目	新築戸建
物件名	フジシ イッシキ2キ 富士市一色2期
タイプ	4LDK
価 格	3490万円

所在地(地番表示)		富士市一色字貝沢122番39	
ナビ用住所		富士市今泉字萩野原下3893-4付近	
交 通	岳南電車	本吉原駅	3000 m
	駅まで車で9分		
土 地	221.28	m <sup>2</sup>	66.93 坪
建 物	102.67	m <sup>2</sup>	31.05 坪
構 造	木造 2階		
間 取	LDK16.8 洋7.0 洋5.3 洋5.3 洋4.5		
土地権利	所有権	地目	宅地
都市計画	市街化区域	用途地域	一種低専
建ぺい率	50 %	容積率	80 %
建築確認番号	第2025確認建築静建住ま01559号		
他の法令上の制限	法第22条区域、下水道処理区域内、地区計画(青葉台小学校南地区)、都市計画公園(一色公園)区域内、盛土規制法(宅地造成等工事規制区域)		
完成時期	R7年12月	駐車場	3台可能
現 況	建築中	引 渡 日	R8年1月
接道状況	西側公道6.0mに接道12.1m		
設 備	上水道 東京電力	下水道 側溝	オール電化
周 辺	青葉台小学校 500m 吉原第二中学校 2000m フードマーケットマム今泉店 800m		

国土交通大臣(2)第9848号

(株)不動産のおおさわ

〒417-0832 富士市中柏原新田213-1 TEL: 0120-756-890 / 0545-32-8833 FAX: 0545-32-8837

客付け会社様へ	担当
広告掲載不可	

- 手数料 : 3%+6万+税
- 取引態様 : 専任媒介
- 情報公開日 : R7年12月26日