

計画概要	
工事名称	葵区北五丁目建売東棟様邸新築工事
敷地概要	都市計画区域 用途地域 防火地域 指定建築率 指定容積率 高度地区 日影規制 外壁の後退 風致地区 その他の指定
	都市計画区域内(市街化区域) 第1種中高層住居専用地域 指定なし 60.00% 150.00% 最高限2種(16m) 10m以上の建築物 なし 指定なし

トータル面積表		(㎡)
敷地面積		212.50
建築面積	1階	55.48
床面積	2階	50.51
延床面積		55.48
建築率	(55.48/212.50)×100	26.11%
容積率	(105.99/212.50)×100	49.88%

道路斜線・隣地斜線・北側斜線：明らかに適法
高度地区 最高限2種(16m)：支障なし
平均地盤面：立面図にて算定
雨水：道路側溝へ放流
汚水：公共下水道へ接続

2階部分は 全て 延縁の恐れのある部分内

工事名 葵区北五丁目建売東棟様邸新築工事

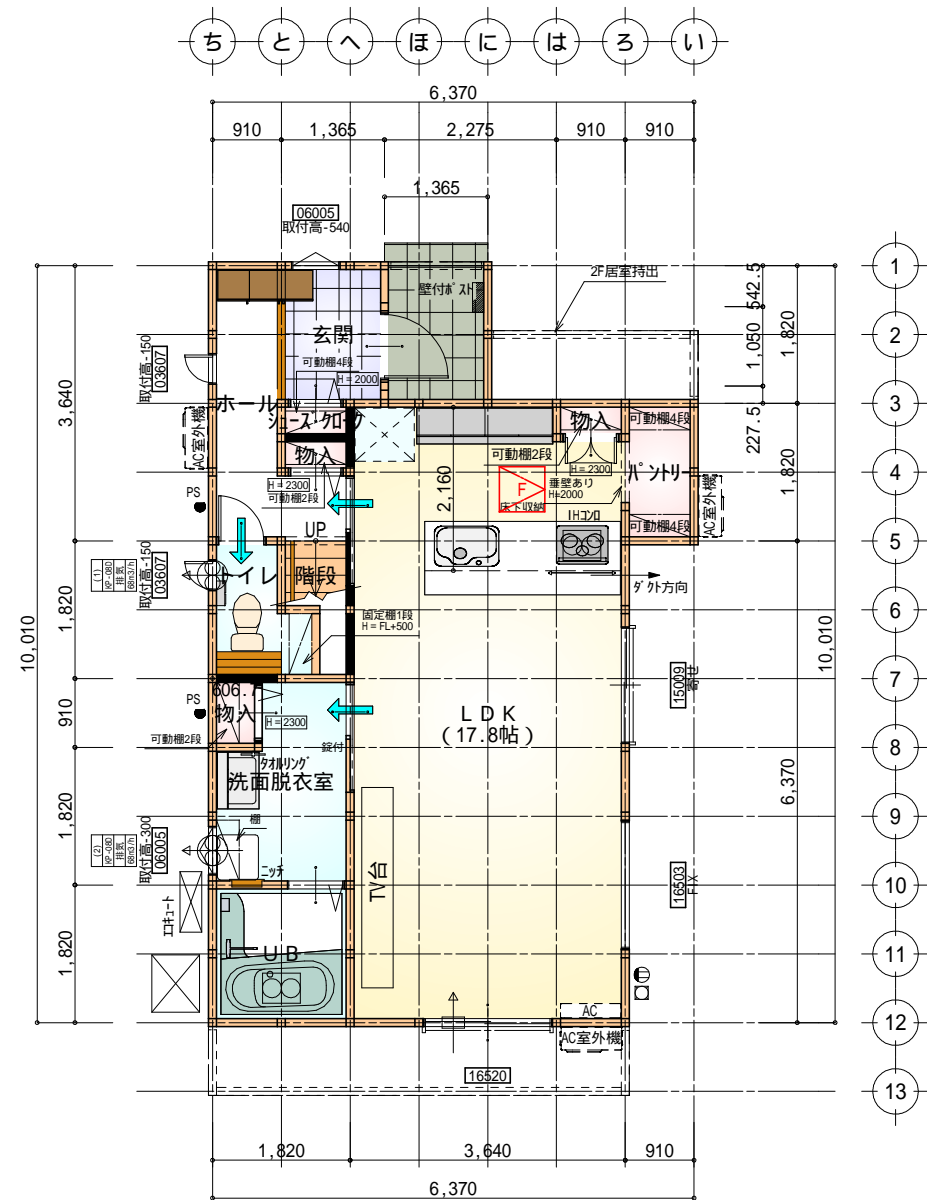
備考

心建設株式会社一級建築士事務所
一級建築士事務所 静岡県知事登録(3)第7498号 静岡県浜松市浜名区内野2987-1
一級 国土交通大臣登録 第344970号 織田 綾子 TEL:053-586-7337

管理者	設計者	担当者
日付	日付	日付
		2025/05/11

図面名 配置図

縮尺 1/125

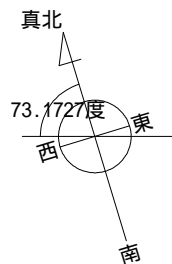


部屋名	面積	㎡(帖)
UB	3.312	(2.0)
物入	0.414	(0.3)
パントリー	1.656	(1.0)
物入	0.552	(0.3)
階段	1.242	(0.8)
トイレ	2.070	(1.3)
玄関	2.484	(1.5)
ホール	4.141	(2.5)
シューズクロー	0.414	(0.3)
物入	0.414	(0.3)
洗面脱衣室	4.417	(2.7)
LDK	29.398	(17.8)
合計	50.51	(30.8)

床下空間高 (mm)		
部屋床高 G L +561.0mm		
床仕上・構造	床仕上厚	12.0mm
	構造用合板	24.0mm
	大引せい	90.0mm
	計	126.0mm
べた基礎又は地盤天端高 GL+50.0mm		
必要床下空間有効高 330.0mm		
床下空間有効高		
561.0mm-126.0mm-50.0mm=385.0mm 330.0mm		

床下点検口：600×600

長期優良住宅1階床面積表	
部屋面積合計(㎡)	50.51
階段部分の面積合計(㎡)	1.24
対象部屋面積合計(㎡)	49.27
一の階の必要床面積(㎡)	40.00
	49.27 40.00

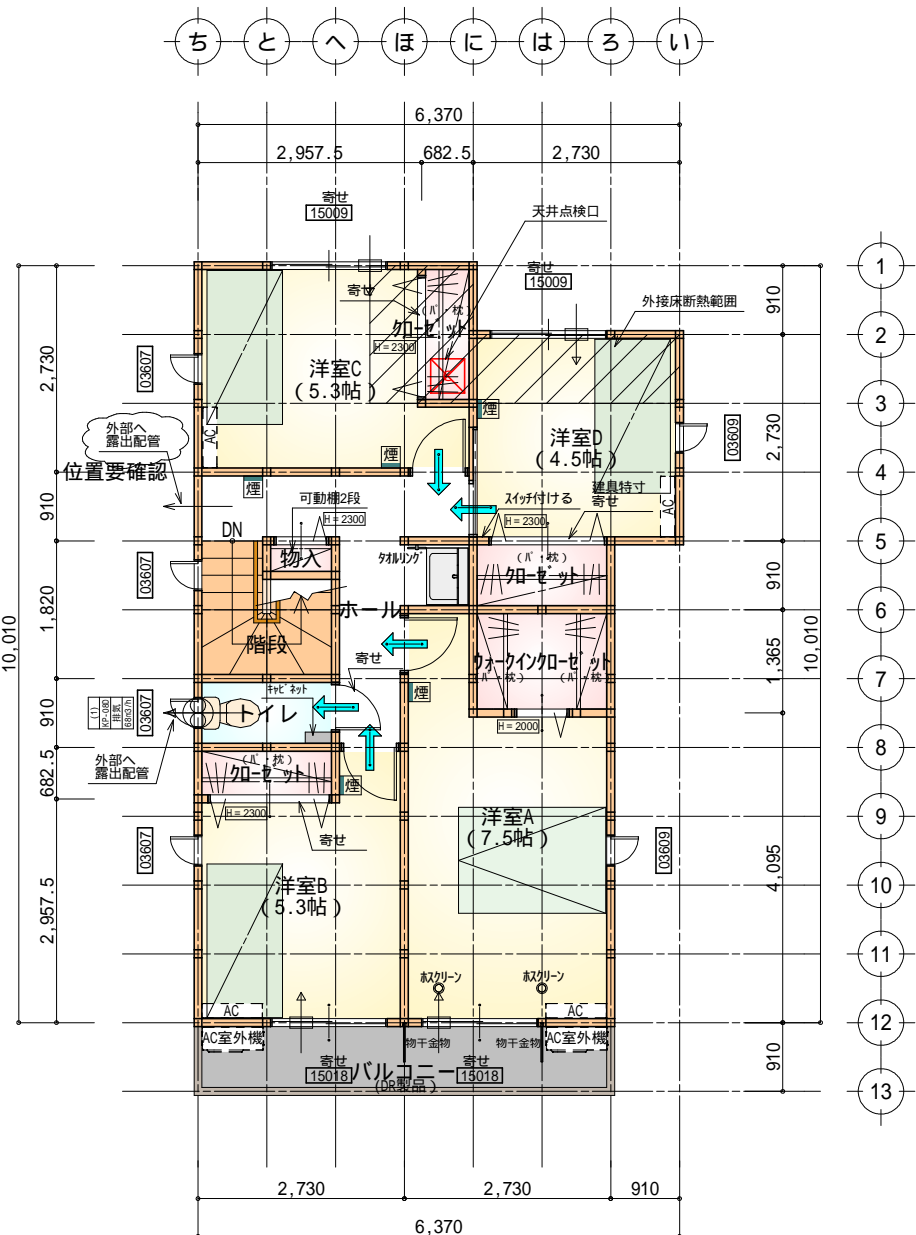


部屋名	面積	㎡(帖)
トイレ	1.656	(1.0)
クローゼット	1.242	(0.8)
クローゼット	1.242	(0.8)
洋室B	8.695	(5.3)
ウォークインクローゼット	2.484	(1.5)
洋室A	12.422	(7.5)
物入	0.414	(0.3)
階段	2.898	(1.8)
洋室C	8.695	(5.3)
洋室D	7.453	(4.5)
クローゼット	1.656	(1.0)
ホール	6.625	(4.0)
合計	55.48	(33.8)

天井点検口：450×450

長期優良住宅2階床面積表	
部屋面積合計(㎡)	47.20
階段部分の面積合計(㎡)	2.89
対象部屋面積合計(㎡)	44.31

1階 平面図 S:1/100



2階 平面図 S:1/100

タイガ-EXハイパ-仕様

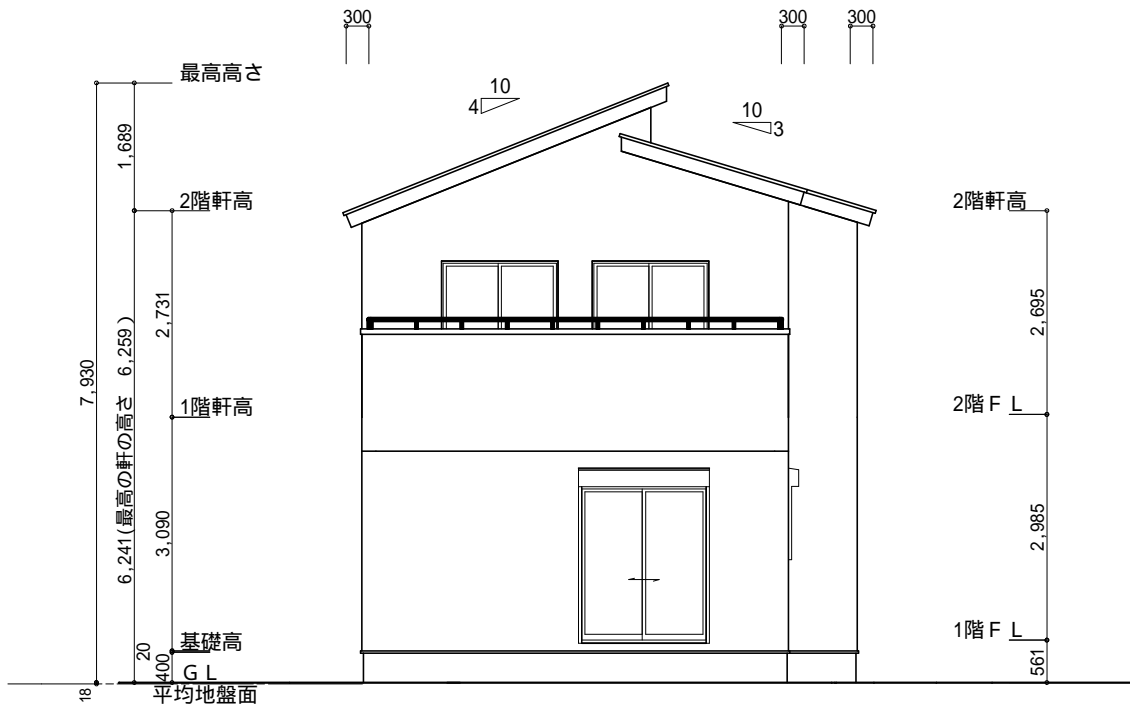
断熱等級5

* 凡例

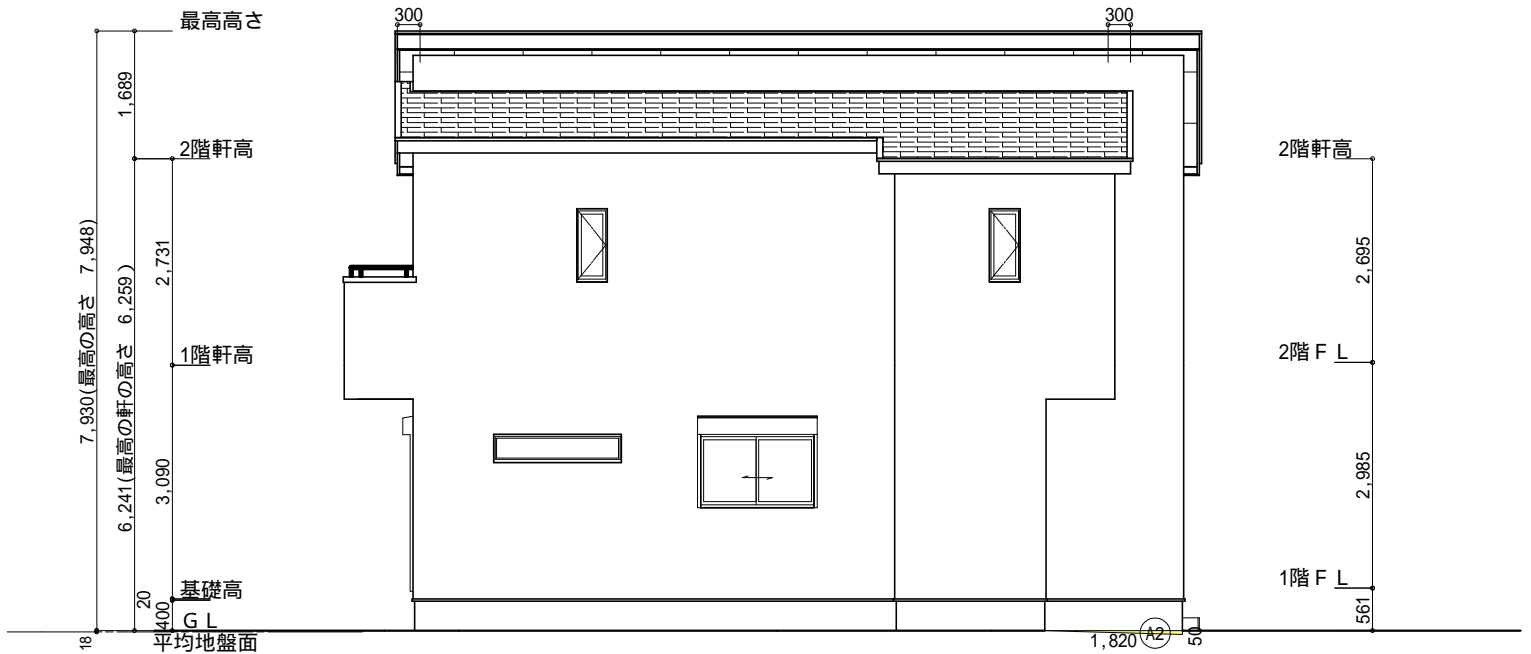
- 煙 煙式感知器
- 換気扇 (壁用)
- 換気扇 (天井用)
- 給気口 100
- アンダーカット等
- 管柱 (105×105)
- エアコン設置推奨場所
- エアコン室外機設置推奨場所
- エアコンはお客様手配にて

火気使用室内装
天井：PB9.5+準不燃クロスQM9397～QM9497
壁：PB12.5+準不燃クロスQM9397～QM9497

段数	15段
階高	2985
有効幅	W=780
蹴上	R=199.0
踏面	T=210.0
勾配	$R \times 2 + T = 608.0$
	$R / T = 0.948 \times 21 / 21$
	$= 19.91 / 21 \quad 22 / 21$
蹴込板	あり
蹴込	30mm
段鼻	あり 30mm



南側 立面図 S:1/100



東側 立面図 S:1/100

小屋裏換気措置 (NBL 防火端部有孔板 8mm)
1枚あたりの有効開口面積: 0.00753m²

: 有孔板位置を示す

棟換気 (TOKO 片流れ棟用 2P)
有孔換気面積 0.0156m²/本

: 換気棟を示す

2階 吸気: 55.48m² × 1/900 0.0617m²
0.00753m²/枚 × 9枚 = 0.06777m² > 0.0617m² OK

排気: 55.48m² × 1/1600 0.0347m²
0.0156m²/本 × 3本 = 0.0468m² > 0.0347m² OK

面積表			
	形状	計算式	面積(m ²)
①	台形	(0.050 + 0.130) × 3.785 ÷ 2.0	0.340650
合計			0.34

面積表			
	形状	計算式	面積(m ²)
②	三角形	0.050 × 1.820 ÷ 2.0	0.045500
合計			0.04

面積表			
	形状	計算式	面積(m ²)
③	矩形	1.820 × 0.130	0.236600
合計			0.23

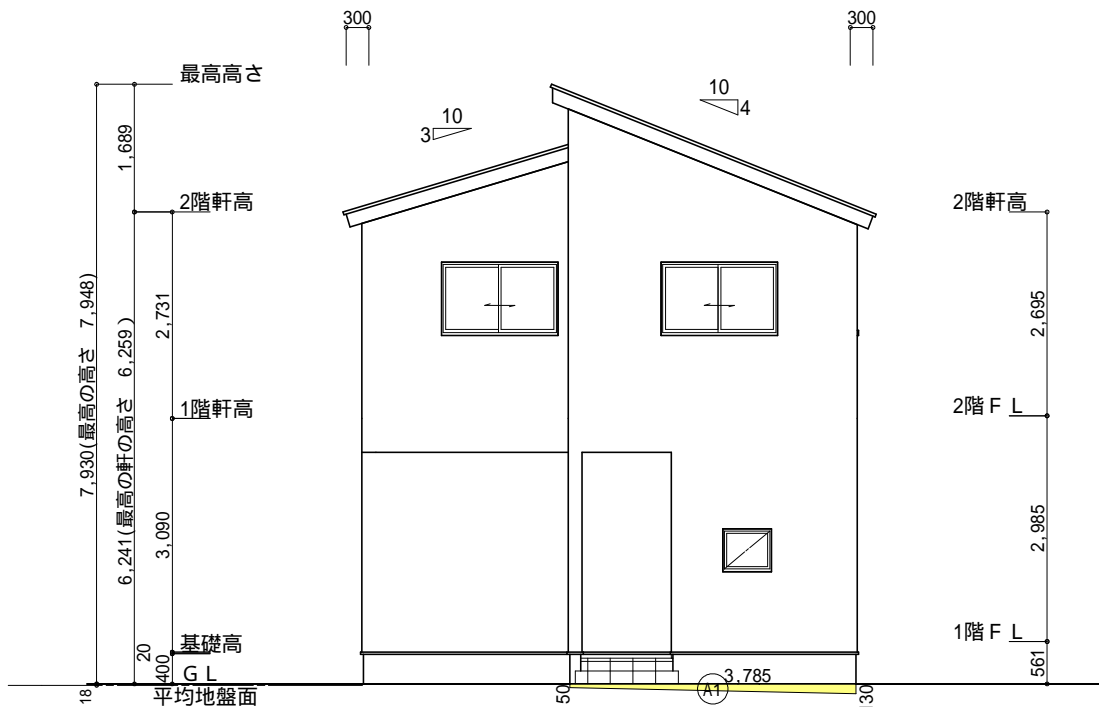
平均地盤面の算定

$$\textcircled{A1} + \textcircled{A2} + \textcircled{A3} = 0.61$$

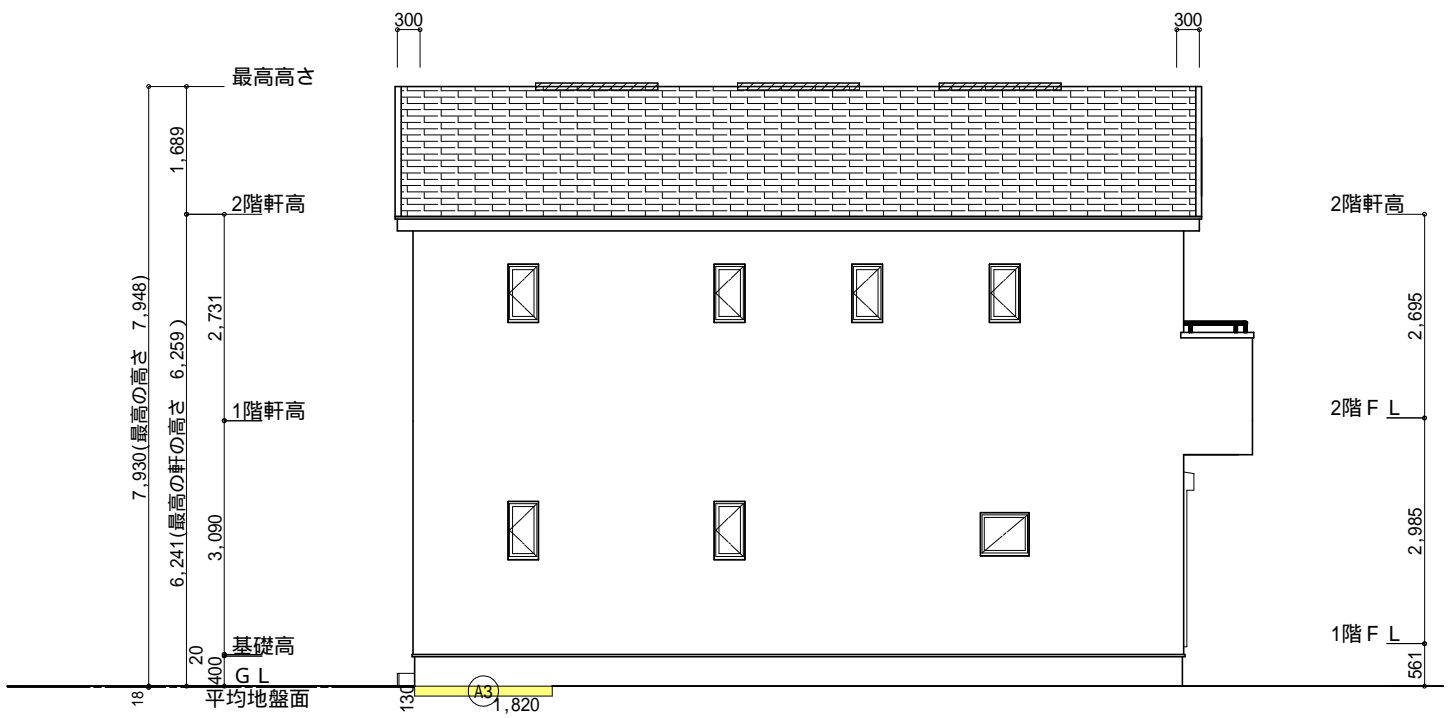
$$(10.01+0.15 + 6.37+0.15) \times 2 = 33.36$$

$$= 0.018\text{m}$$


設計GL-18mm



北側 立面図 S:1/100



西側 立面図 S:1/100

工事名	葵区北五丁目建売東棟様邸新築工事			心建設株式会社一級建築士事務所	管理者	設計者	担当者	図面名	縮尺	No.
備考				一級建築士事務所 静岡県知事登録(3)第7498号 静岡県浜松市浜名区内野2987-1 一級 国土交通大臣登録 第344970号 織田 綾子 TEL:053-586-7337	日付	日付	日付	南側 立面図,北側 立面図,東側 立面図,西側 立面図	1/100	
							2025/05/14			まちわ