

ワット35S対応可

耐震等級3

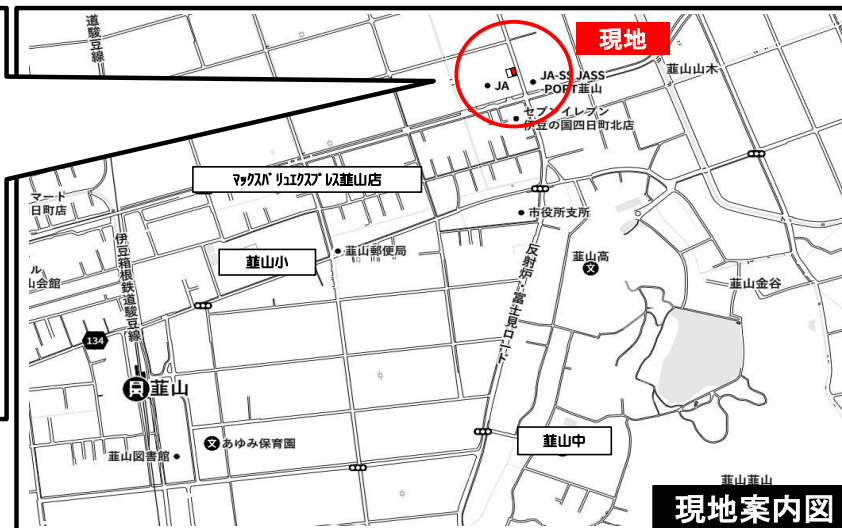
設計性能評価

オール電化でエコ機能満載！

拡大図

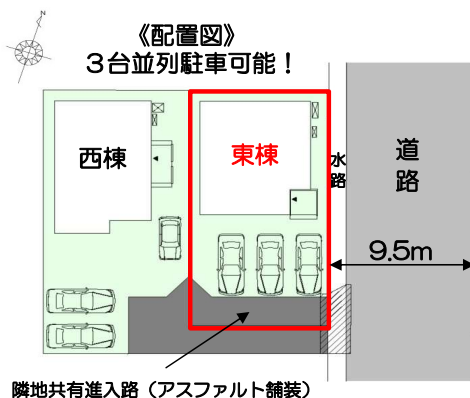


【荏山小・荏山中学区】  
小中学校への通学が徒歩11分圏内！  
コンビニ・バス停至近の4LDK物件♪



現地案内図

《配置図》  
3台並列駐車可能！

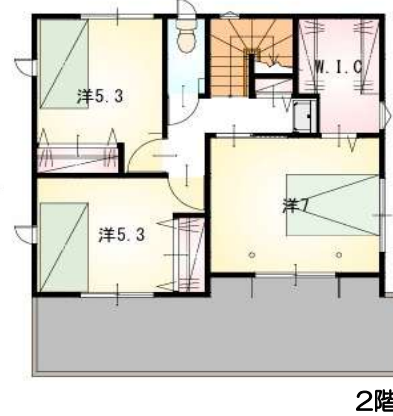


隣地共有進入路（アスファルト舗装）

1階はLDK17.8帖、洋室6.0帖でゆとりある間取り♪  
家族とコミュニケーションがとりやすい対面式キッチン！  
ウォークインクローゼット（2.8帖）など、各所に収納充実♪



1階



2階

【当社自慢の標準装備】

①食器洗浄乾燥機 ②カップボード ③浴室乾燥暖房機  
④2階洗面化粧台 ⑤室内物干し …まだまだあります！

種 目	新築戸建
物件名	伊豆の国市四日町 東棟
タイプ	4LDK
価 格	3490万円

所在地(地番表示)	伊豆の国市四日町字滝山境240番1、240番2の各一部		
ナビ用住所	伊豆の国市荏山山木4-15付近		
交 通	伊豆箱根鉄道 駿豆線 荏山駅	1200 m	
	駅まで車で4分		
土 地	156.59 m <sup>2</sup>	47.36 坪	
建 物	101.84 m <sup>2</sup>	30.80 坪	
構 造	木造	2階	
間 取	LDK17.8 洋7.0 洋6.0 洋5.3 洋5.3		
土地権利	所有権	地目	宅地
都市計画	市街化区域	用途地域	二種住居
建ぺい率	60 %	容積率	200 %
建築確認番号	第2025確認建築静建住ま04396号		
他の法令上の制限	法第22条区域、下水道処理区域外		
完成時期	R8年2月	駐車場	3台可能
現 況	建築中	引 渡 日	R8年3月
接道状況	東側公道9.5m(水路含む)に接道16.9m		
設 備	上水道 東京電力	浄化槽 水路	オール電化
周 辺	荏山小学校		800m
	荏山中学校		850m
	マックスバリュエクスプレス荏山店		550m

国土交通大臣(2)第9848号

(株)不動産のおおさわ

〒417-0832 富士市中柏原新田213-1 TEL：0120-756-890 / 0545-32-8833 FAX：0545-32-8837

客付け会社様へ

担当

広告掲載不可

■手数料：3%+6万+税

■取引態様：専任媒介

■情報公開日：R7年12月26日