

ワット35S対応可

耐震等級3

設計性能評価

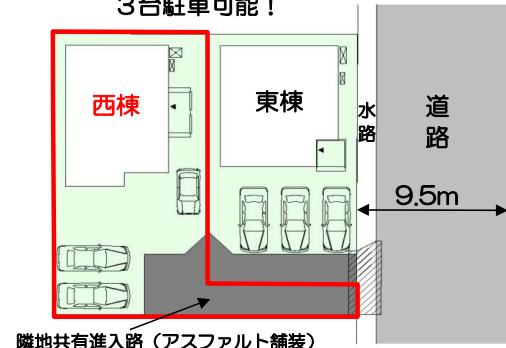
オール電化でエコ機能満載！

拡大図



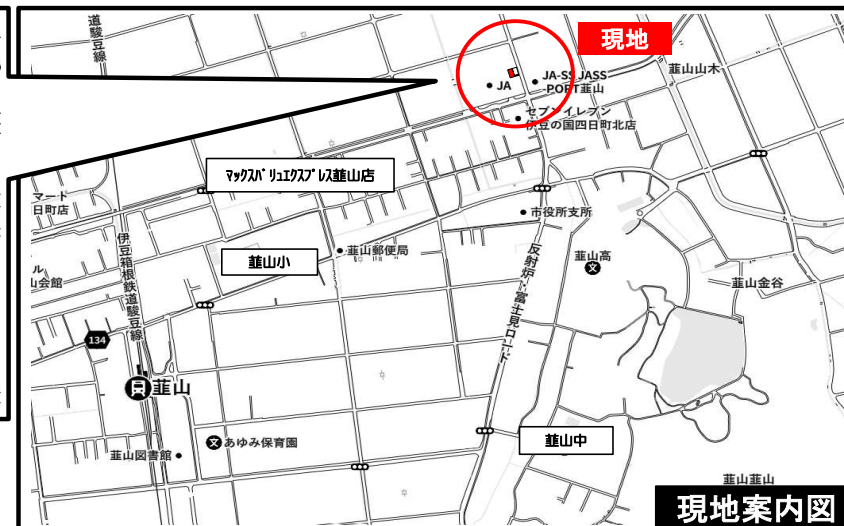
【葦山小・葦山中学区】
小中学校への通学が徒歩11分圏内！
コンビニ・バス停至近の4LDK物件♪

《配置図》
3台駐車可能！

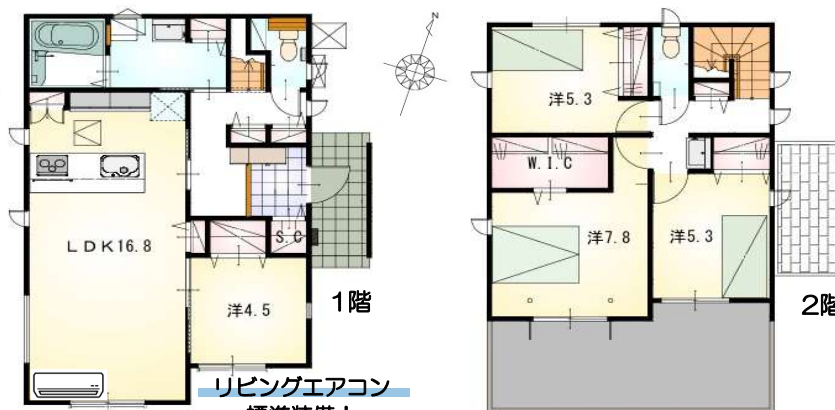


隣地共有進入路（アスファルト舗装）

家族とコミュニケーションがとりやすい対面式キッチン♪
可動棚付きシェルフ、ワークトップ、ウォークインクローゼットなど各所に収納充実！
南面バルコニーで採光良好です♪



現地案内図



【当社自慢の標準装備】
①食器洗浄乾燥機 ②カップボード ③浴室乾燥暖房機
④2階洗面化粧台 ⑤室内物干し …まだまだあります！

| | | | |
|-----|----------------|-------|------|
| 種 目 | 新築戸建 | | |
| 物件名 | イズノクニシ | ヨッカマチ | ニシトウ |
| タイプ | 伊豆の国市四日町 西棟 | | |
| 価 格 | 4LDK 3490万円 | | |

| | | | |
|-----------|----------------------------------|----------------|---------|
| 所在地(地番表示) | 伊豆の国市四日町字滝山境240番1、240番2の各一部 | | |
| ナビ用住所 | 伊豆の国市葦山山木4-15付近 | | |
| 交 通 | 伊豆箱根鉄道 駿豆線 葦山駅 1200 m 駅まで車で4分 | | |
| 土 地 | 201.93 | m ² | 61.08 坪 |
| 建 物 | 103.51 | m ² | 31.31 坪 |
| 構 造 | 木造 2階 | | |
| 間 取 | LDK16.8 洋7.8 洋5.3 洋5.3 洋4.5 | | |
| 土地権利 | 所有権 | 地目 | 宅地 |
| 都市計画 | 市街化区域 | 用途地域 | 二種住居 |
| 建ぺい率 | 60 % | 容積率 | 200 % |
| 建築確認番号 | 第2025確認建築静建住ま04395号 | | |
| 他の法令上の制限 | 法第22条区域、下水道処理区域外 | | |
| 完成時期 | R8年2月 | 駐車場 | 3台可能 |
| 現 況 | 建築中 | 引 渡 日 | R8年3月 |
| 接道状況 | 東側公道9.5m(水路含む)に接道2.0m | | |
| 設 備 | 上水道 東京電力 | 浄化槽 水路 | オール電化 |
| 周 辺 | 葦山小学校 | | 800m |
| | 葦山中学校 | | 850m |
| | マックスバリュエクスプレス葦山店 | | 550m |

国土交通大臣(2)第9848号

(株)不動産のおおさわ

〒417-0832 富士市中柏原新田213-1 TEL：0120-756-890 / 0545-32-8833 FAX：0545-32-8837

| | |
|---------|----|
| 客付け会社様へ | 担当 |
| 広告掲載不可 | |

■手数料：3%+6万+税
■取引態様：専任媒介
■情報公開日：R7年12月26日