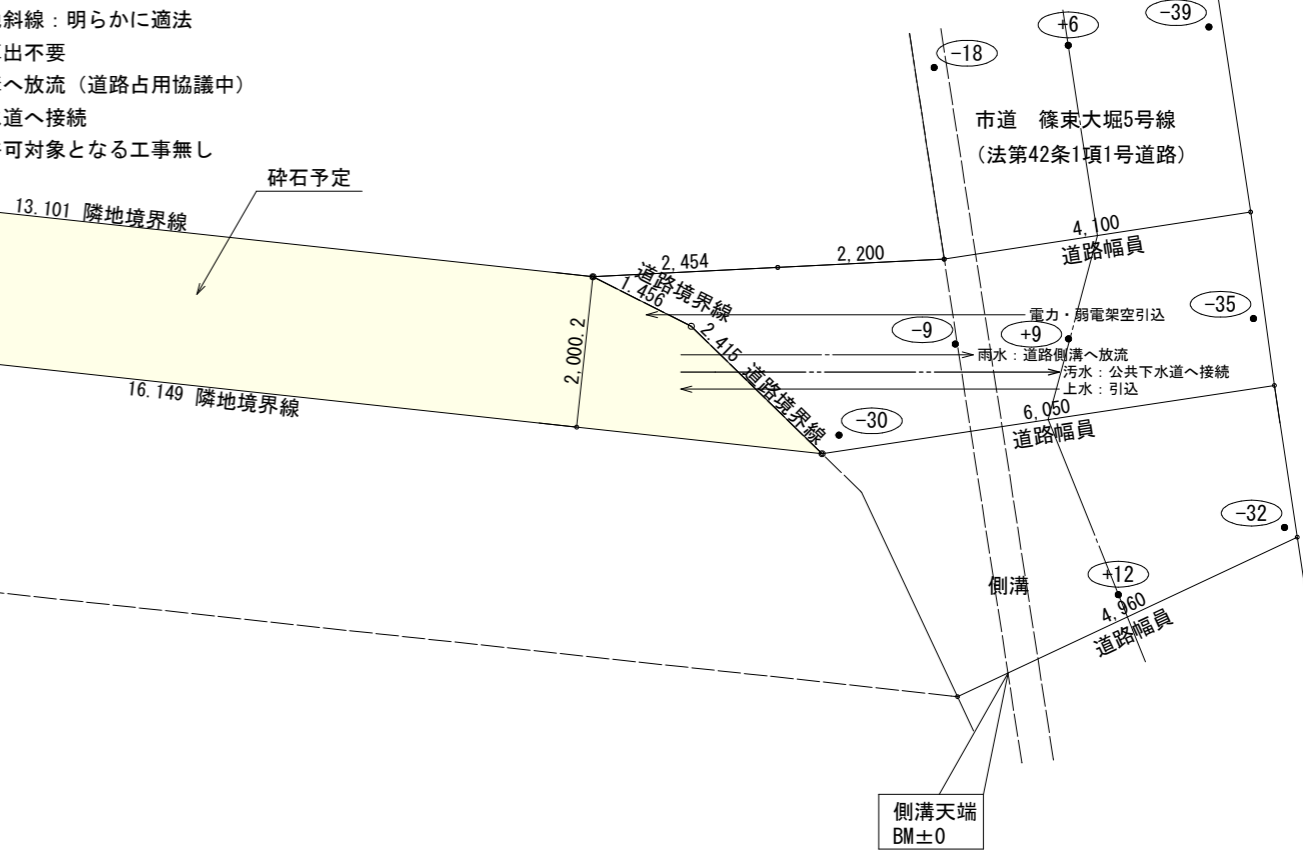
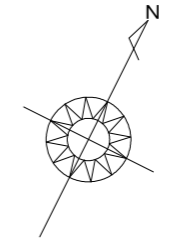


計画概要		
敷地概要	都市計画区域	都市計画区域内(市街化区域)
	用途地域	第1種住居地域
	防火地域	指定なし
	指定建蔽率	60.00%
	指定容積率	200.00%
	高さ制限	なし
	高度地区	-
	外壁の後退	なし
	その他の指定	宅地造成規制法 農地転用

トータル面積表 (㎡)		
敷地面積		204.07
建築面積		60.45
床面積 1階		57.96
2階		47.20
延床面積		105.16
建蔽率	$(60.45/204.07) \times 100$	29.63%
容積率	$(105.16/204.07) \times 100$	51.54%

- 道路斜線・隣地斜線：明らかに適法
- 平均地盤面：算出不要
- 雨水：道路側溝へ放流（道路占用協議中）
- 污水：公共下水道へ接続
- ※盛土規制法の許可対象となる工事無し

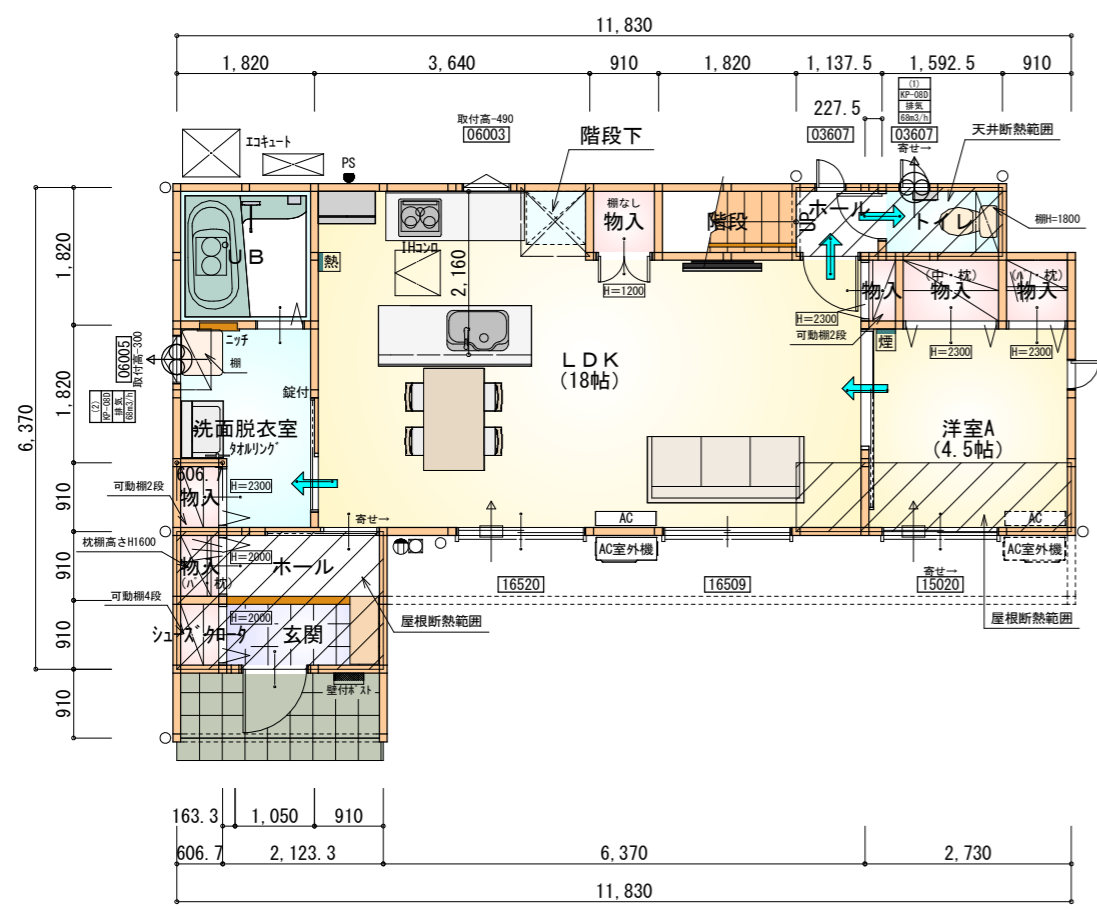
配置図 S:1/100



工事名	豊川市篠東町建売2期東棟様邸新築工事	管理者	心建設株式会社一級建築士事務所	設計者	日付	担当者	日付	図面名	配置図	縮尺	1/100	No.	1
備考		日付	2025/08/19	日付									

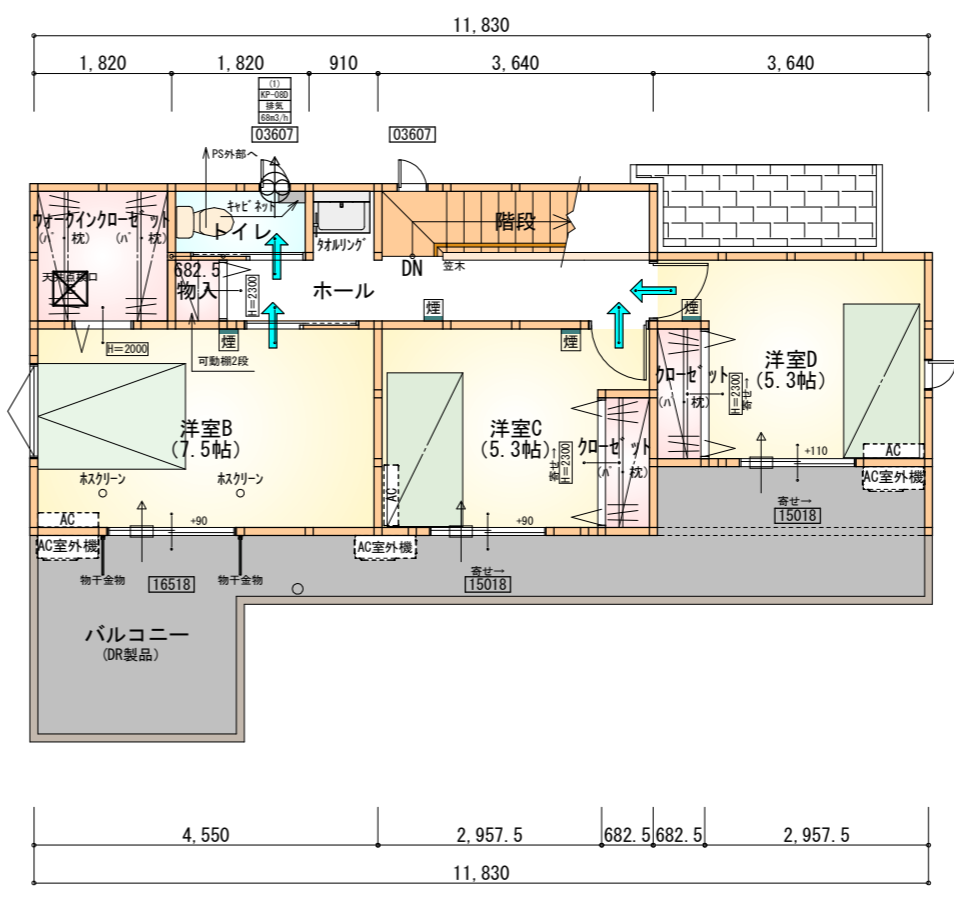
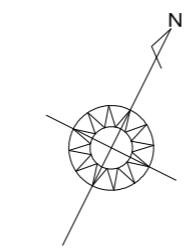
タイガ-EXハイパ-仕様

断熱等級5



部屋名	面積	m ² (帖)
UB	3.312	(2.0)
玄関	1.932	(1.2)
階段	1.656	(1.0)
物入	0.552	(0.3)
シューズクロウ	0.552	(0.3)
ホール	1.932	(1.2)
洗面脱衣室	4.417	(2.7)
物入	0.552	(0.3)
物入	0.828	(0.5)
物入	0.414	(0.3)
物入	1.242	(0.8)
トイレ	1.449	(0.9)
ホール	1.035	(0.6)
物入	0.828	(0.5)
洋室A	7.453	(4.5)
LDK	29.812	(18.0)
合計	57.96	(35.1)

1階 平面図 S:1/100



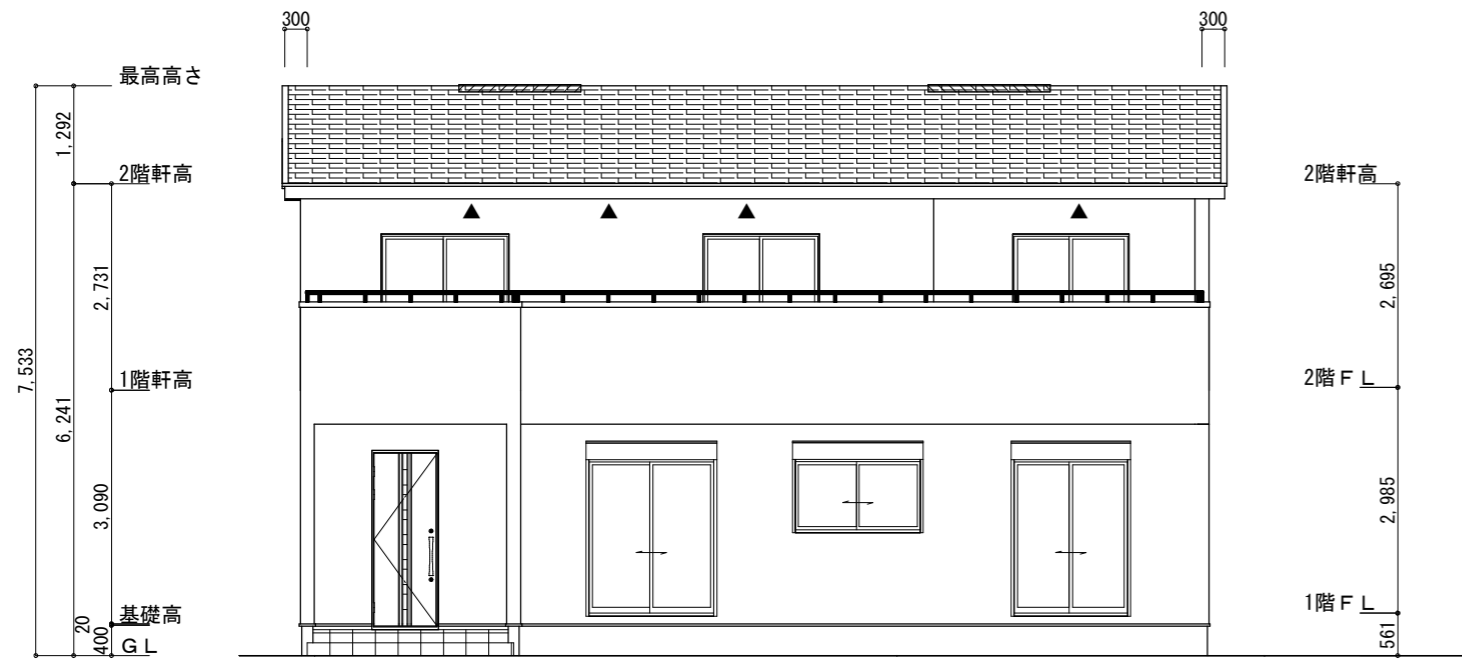
部屋名	面積	m ² (帖)
洋室D	8.695	(5.3)
クローゼット	1.242	(0.8)
トイレ	1.656	(1.0)
ホール	6.004	(3.6)
クローゼット	1.242	(0.8)
洋室C	8.695	(5.3)
階段	3.312	(2.0)
物入	0.621	(0.4)
洋室B	12.422	(7.5)
ウォークインクローゼット	3.312	(2.0)
合計	47.20	(28.7)

2階 平面図 S:1/100

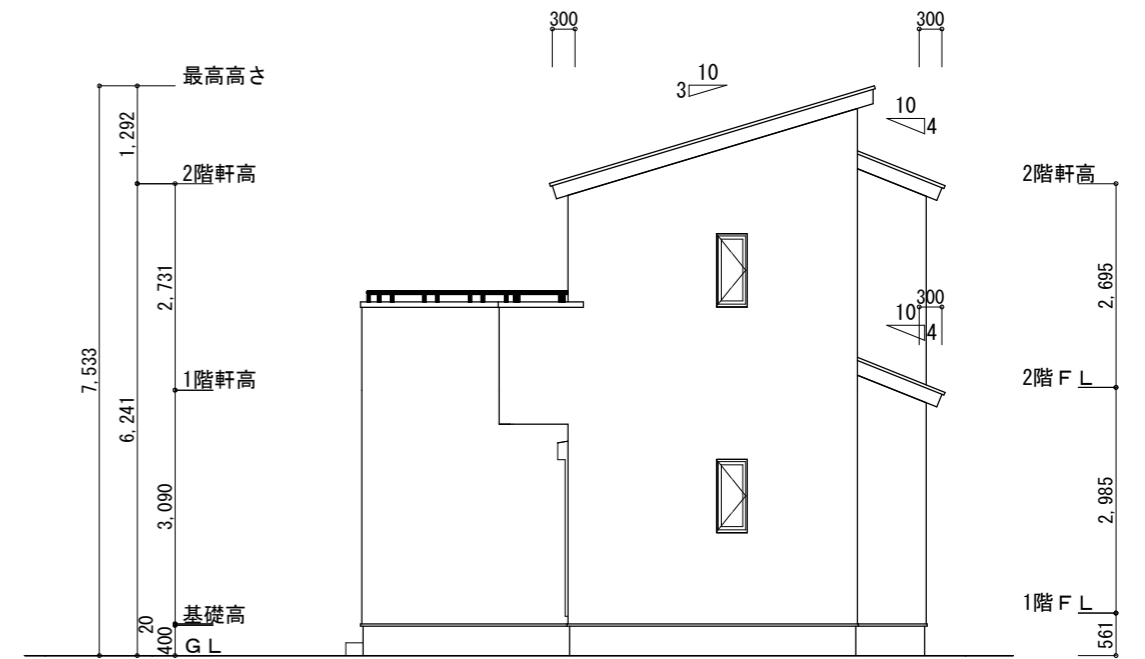
- * 凡例
- 煙式感知器
 - 換気扇 (壁用)
 - 換気扇 (天井用)
 - 給気口 100φ
 - アンダーカット等
 - 管柱 (105×105)
 - エアコン設置推奨場所
 - エアコン室外機設置推奨場所
- ※エアコンはお客様手配にて

※火気使用室内装
 天井: PB9.5+準不燃クロスQM9397~QM9497
 壁: PB12.5+準不燃クロスQM9397~QM9497

段数	15段
階高	2985
有効幅	W=780
蹴上	R=199.0
踏面	T=210.0
勾配	R × 2 + T = 608.0 550 ≤ 608.0 ≤ 650 R / T = 0.948 × 21 / 21 = 19.91 / 21 ≤ 22 / 21
蹴込板	あり
蹴込	30mm
段鼻	あり 30mm



南側立面図 S:1/100



東側立面図 S:1/100

※小屋裏換気措置 (NBL 防火端部有孔板 8mm)
1枚あたりの有効開口面積: 0.00753㎡

▲: 有孔板位置を示す

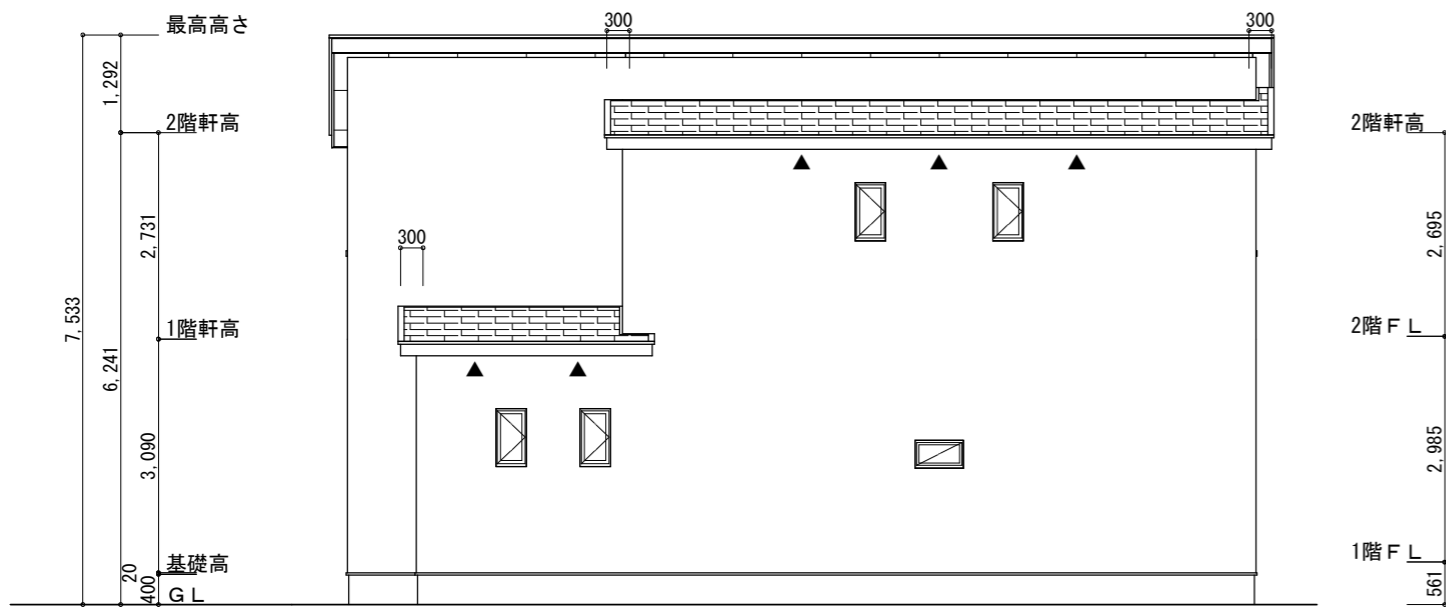
※棟換気 (TOKO 片流れ棟用 2P)
有孔換気面積 0.0156㎡/本

▨: 換気棟を示す

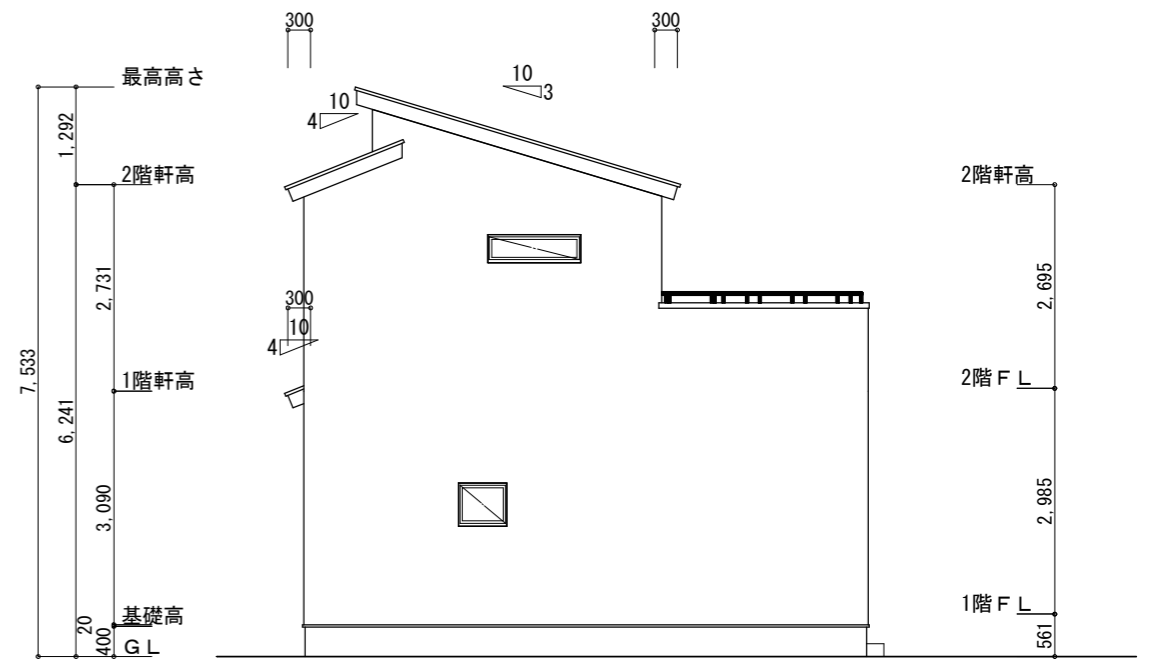
2階 吸気: $47.20\text{m}^2 \times 1/900 = 0.0524\text{m}^2$
 $0.00753\text{m}^2/\text{枚} \times 7\text{枚} = 0.0527\text{m}^2 > 0.0524\text{m}^2$ ∴OK

排気: $47.20\text{m}^2 \times 1/1600 = 0.0295\text{m}^2$
 $0.0156\text{m}^2/\text{本} \times 2\text{本} = 0.0312\text{m}^2 > 0.0295\text{m}^2$ ∴OK

下屋 吸排気: $2.48\text{m}^2 \times 1/250 = 0.0099\text{m}^2$
 $0.00753\text{m}^2/\text{枚} \times 2\text{枚} = 0.0151\text{m}^2 > 0.0099\text{m}^2$ ∴OK



北側立面図 S:1/100



西側立面図 S:1/100

工事名 豊川市篠束町建売2期東棟様邸新築工事

備考

心建設株式会社一級建築士事務所

一級建築士事務所 静岡県知事登録 (3) 第7498号 静岡県浜松市浜名区内野2987-1
一級 国土交通大臣登録 第344970号 織田 綾子 TEL:053-586-7337

管理者

日付

設計者

日付 2025/08/12

担当者

日付

図面名

南側立面図, 北側立面図, 東側立面図, 西側立面図

縮尺

1/100

No.

3