

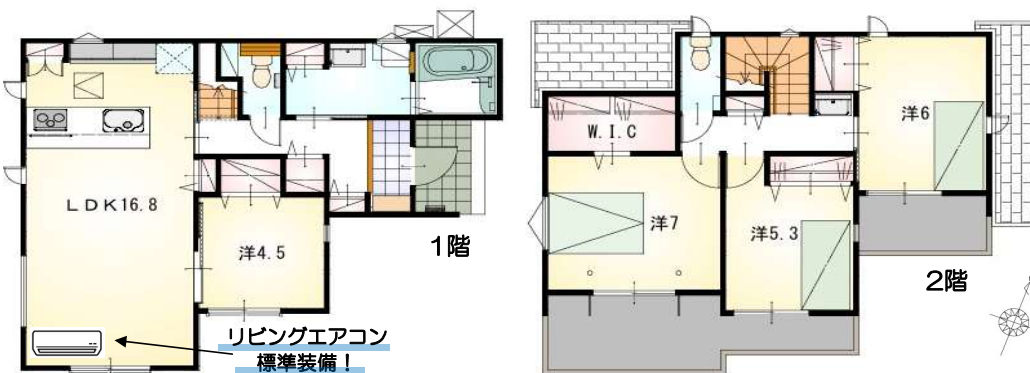
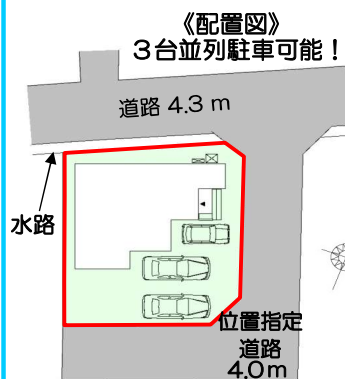
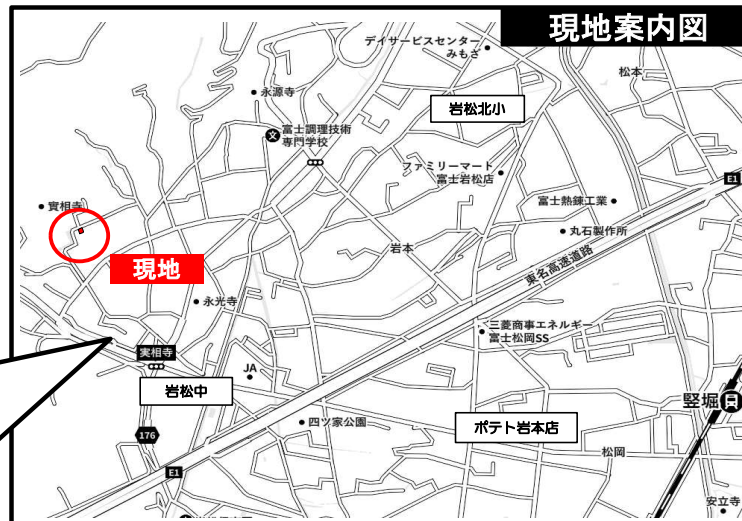
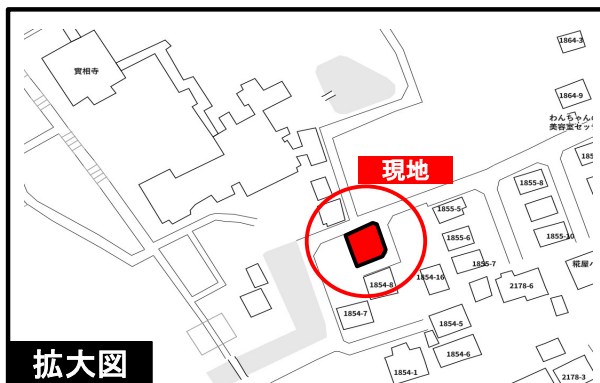
ワット35S対応可

耐震等級3

設計性能評価

オール電化でエコ機能満載！

【岩松北小・岩松中学区】
富士川スマートICまで車8分！
周辺にも分譲地が並び、落ち着いた住環境が叶います♪



- ◆明るく開放的な対面式ペニンシュラキッチン
- ◆W.I.Cは広々2.3帖♪他にも全居室収納完備！
- ◆全室南向き×2面採光！ワイドバルコニーで採光・通風良好
- ◆南面にお庭スペースあり ■3方向道路で日当たり良好♪

【当社自慢の標準装備】

- ①食器洗浄乾燥機 ②カップボード ③浴室乾燥暖房機
- ④2階洗面化粧台 ⑤室内物干し …まだまだあります！

種 目	新築戸建
物件名	フジシ イワモト 富士市岩本3期
タイプ	4LDK
価 格	3290万円

所在地(地番表示)	富士市岩本字殿ノ入1854番14		
ナビ用住所	富士市岩本1847付近		
交 通	JR身延線	堅堀駅	2200 m
	駅まで車で9分		
土 地	152.59	m ²	46.15 坪
建 物	101.44	m ²	30.68 坪
構 造	木造 2階		
間 取	LDK16.8 洋7.0 洋6.0 洋5.3 洋4.5		
土地権利	所有権	地目	宅地
都市計画	市街化区域	用途地域	二種中高専
建ぺい率	70 %	容積率	150 %
建築確認番号	第2025確認建築静建住ま06857号		
他の法令上の制限	法第22条区域、下水道処理区域内、高度地区(第一種 20m)		
完成時期	R8年5月	駐車場	3台可能
現 況	建築中	引 渡 日	R8年6月
接道状況	東側私道4.0mに接道10.4m 南側私道4.0mに接道12.5m		
設 備	上水道 東京電力	下水道 雨水枡	オール電化
周 辺	岩松北小学校 1300m 岩松中学校 750m ポテト岩本店 1500m		

国土交通大臣(2)第9848号

(株)不動産のおおさわ

〒417-0832 富士市中柏原新田213-1 TEL: 0120-756-890 / 0545-32-8833 FAX: 0545-32-8837

客付け会社様へ	担当
広告掲載不可	

- 手数料 : 3%+6万+税
- 取引態様 : 専任媒介
- 情報公開日 : R7年12月26日