

フラット35S対応可

耐震等級3

設計性能評価

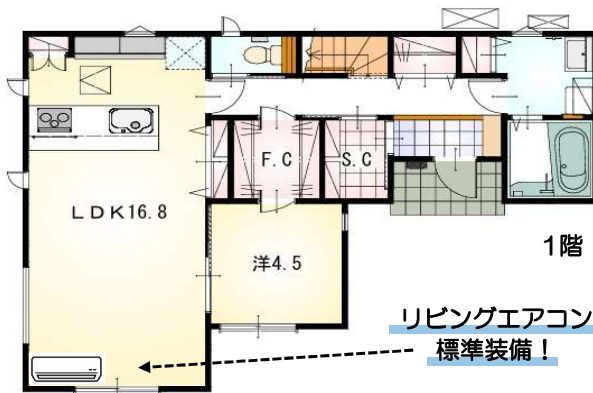
《配置図》  
4台駐車可能！



オール電化でエコ機能満載！



2階



1階

リビングエアコン  
標準装備！

人気の川奈エリア♪  
南小・南中への通学は徒歩8分圏内！  
バス停「殿山」徒歩3分で市内アクセス良好♪



拡大図

現地



現地案内図

- ◆対面式のキッチン…調理中も家族とコミュニケーションOK
- ◆ファミリークローゼット…1階で家族の衣類をまとめて管理♪
- ◆広々としたキッチン…可動棚付きで自由にレイアウト可能
- ◆特に水まわりの設備が充実しています♪

【当社自慢の標準装備】

- ①食器洗浄乾燥機 ②カップボード ③浴室乾燥暖房機
- ④2階洗面化粧台 ⑤室内物干し …まだまだあります！

種 目	新築戸建		
物件名	イトウシ	カワナ5キ	ナカトウ
タイプ	伊東市川奈5期 中棟		
価 格	4LDK 3490万円		

所在地(地番表示)	伊東市川奈字殿山道上1256番42の一部		
ナビ用住所	伊東市川奈1255-335付近		
交 通	伊豆急行線	川奈駅	1100 m
	駅まで車で4分		
土 地	239.87	m <sup>2</sup>	72.56 坪
建 物	108.47	m <sup>2</sup>	32.81 坪
構 造	木造 2階		
間 取	LDK16.8 洋7.0 洋5.3 洋5.3 洋4.5		
土地権利	所有権	地目	宅地
都市計画	非線引き	用途地域	指定なし
建ぺい率	60 %	容積率	200 %
建築確認番号	第2025確認建築静建住ま04066号		
他の法令上の制限	法第22条区域、下水道処理区域内		
完成時期	R8年2月	駐車場	4台可能
現 況	建築中	引 渡 日	R8年3月
接道状況	東側公道4.6mに接道3.6m		
設 備	上水道 東京電力	下水道 敷地内自然浸透処理	オール電化
周 辺	南小学校		300m
	南中学校		650m
	伊東ショッピングプラザデュオ		950m

国土交通大臣(1)第9848号

(株)不動産のおおさわ

〒417-0832 富士市中柏原新田213-1 TEL: 0120-756-890 / 0545-32-8833 FAX: 0545-32-8837

客付け会社様へ	担当
広告掲載不可	

- 手数料 : 3%+6万+税
- 取引態様 : 専任媒介
- 情報公開日 : R7年11月8日