

トータル面積表		(㎡)
敷地面積	202.55	202.55
建築面積	64.59	64.59
床面積	62.10	62.10
延床面積	54.65	54.65
建蔽率	(64.59/202.55)×100	116.75
容積率	(116.75/202.55)×100	31.89%
		57.65%

- 道路斜線・隣地斜線：明らかに適法
- 平均地盤面：立面図にて算定
- 雨水：前面道路側溝へ放流
- 汚水：公共下水道へ接続
- BM：南棟 集水軒天端
- ※盛土規制法の許可対象となる工事無し

■敷地面積 (第1種低層住居専用地域) の算定

$8.814 \times 2.128 = 18.756192$   
 $8.814 \times 3.856 = 33.986784$   
合計 52.742976  
 $1/2 = 26.371488$   
26.37㎡

■敷地面積 (第1種住居地域) の算定

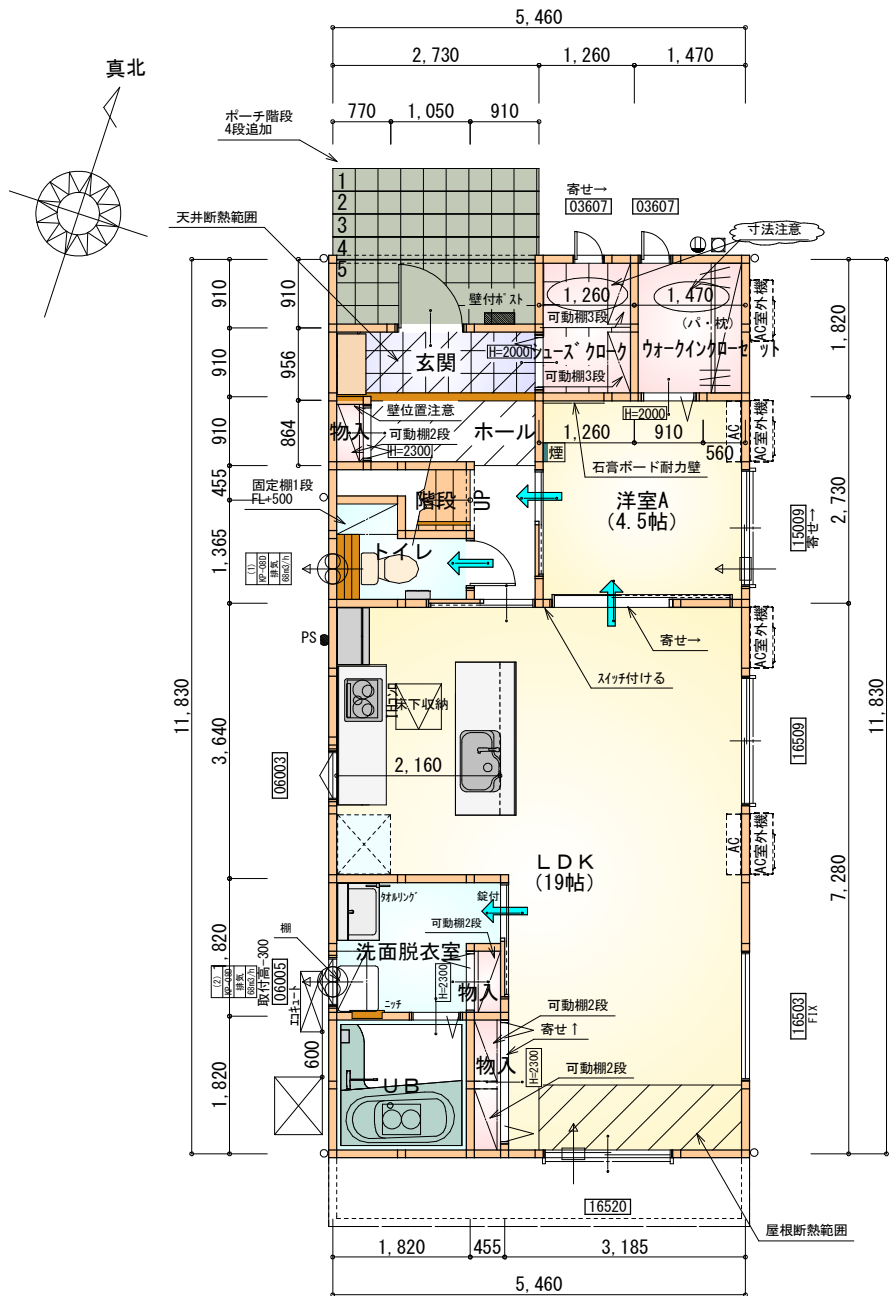
$202.55 - 26.37 = 176.18\text{㎡}$

■容積率の算定

$(26.37 \times 0.8 + 176.18 \times 2.0) / 202.55 = 1.8437719$   
= 184.37%

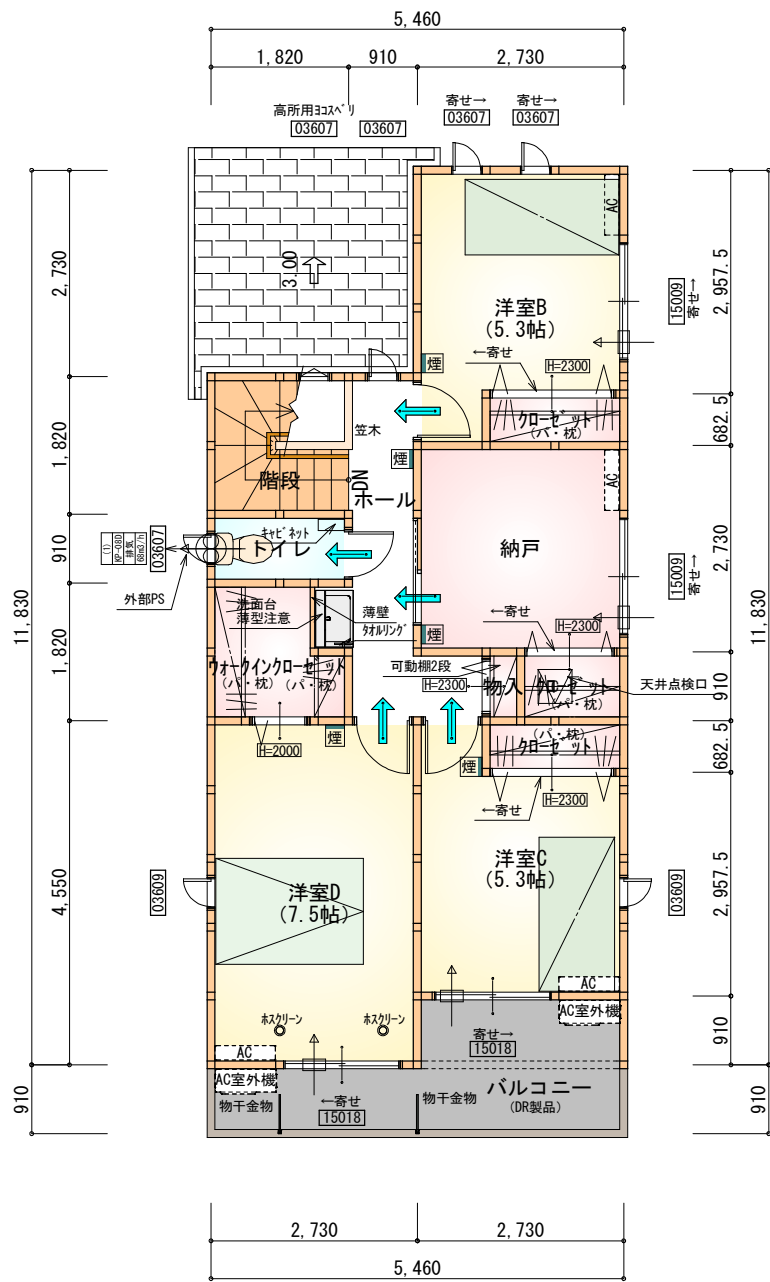
■建蔽率の算定

$(26.37 \times 0.5 + 176.18 \times 0.6) / 202.55 = 0.5869809$   
= 58.69%



部屋名	面積 m <sup>2</sup> (帖)	
階段	1.242	(0.8)
UB	3.312	(2.0)
洗面脱衣室	3.726	(2.3)
物入	0.414	(0.3)
物入	0.828	(0.5)
物入	0.414	(0.3)
LDK	31.468	(19.0)
トイレ	2.070	(1.3)
ウォークインクローゼット	2.675	(1.6)
シューズクローク	2.293	(1.4)
洋室A	7.453	(4.5)
玄関	2.484	(1.5)
ホール	3.726	(2.3)
合計	62.10	(37.8)

1階 平面図 S:1/100



部屋名	面積 m <sup>2</sup> (帖)	
トイレ	1.656	(1.0)
クローゼット	1.242	(0.8)
クローゼット	1.242	(0.8)
物入	0.414	(0.3)
クローゼット	1.242	(0.8)
階段	3.312	(2.0)
洋室B	8.695	(5.3)
ホール	5.383	(3.3)
ウォークインクローゼット	2.898	(1.8)
納戸	7.453	(4.5)
洋室C	8.695	(5.3)
洋室D	12.422	(7.5)
合計	54.65	(33.4)

2階 平面図 S:1/100

タイガーEXハイパ仕様

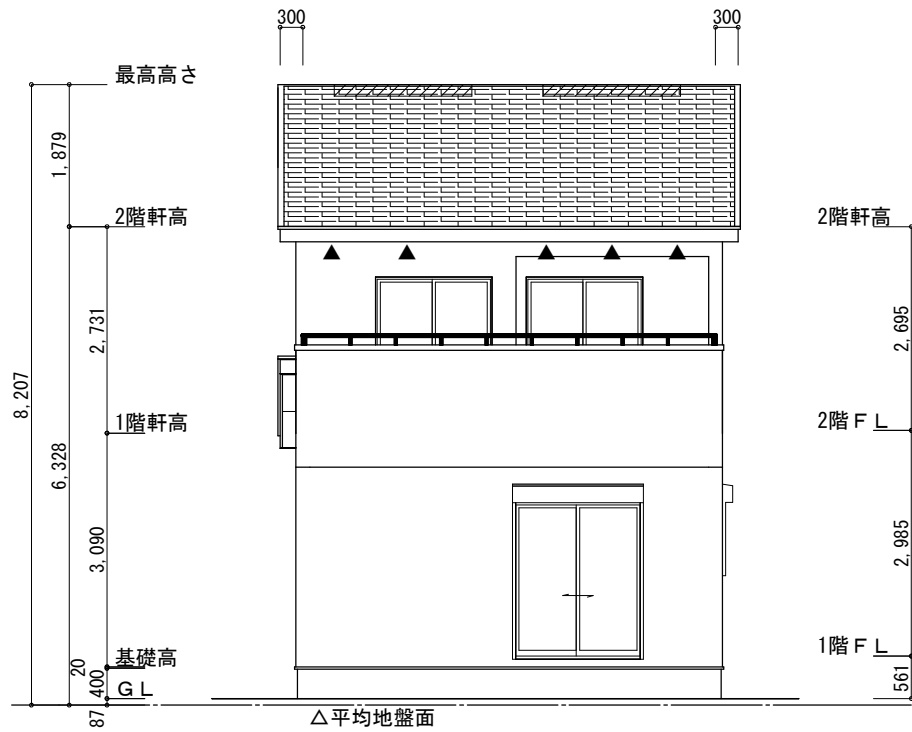
断熱等級5仕様

\*凡例

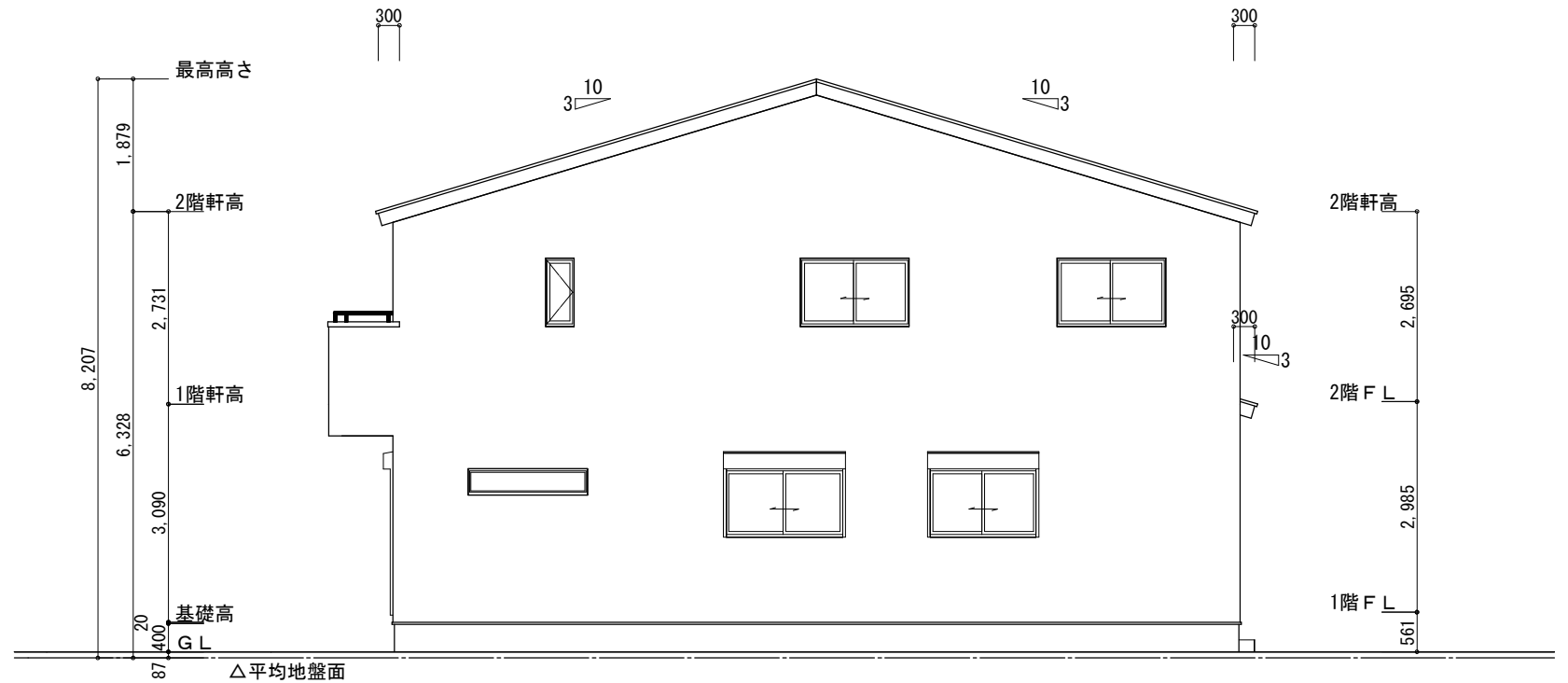
- 煙式感知器
- 換気扇(壁用)
- 換気扇(天井用)
- 給気口100φ
- アンダーカット等
- 管柱(105×105)
- エアコン設置推奨場所
- エアコン室外機設置推奨場所
- ※エアコンはお客様手配にて

※火気使用室内装  
天井: PB9.5+準不燃クロスQM9397~QM9497  
壁: PB12.5+準不燃クロスQM9397~QM9497

段数	15段
階高	2985
有効幅	W=780
蹴上	R=199.0
踏面	T=210.0
勾配	$R \times 2 + T = 608.0$ $550 \leq 608.0 \leq 650$ $R / T = 0.948 \times 21 / 21 = 19.91 / 21 \leq 22 / 21$
蹴込板	あり
蹴込	30mm
段鼻	あり 30mm



△平均地盤面  
南側 立面図 S:1/100



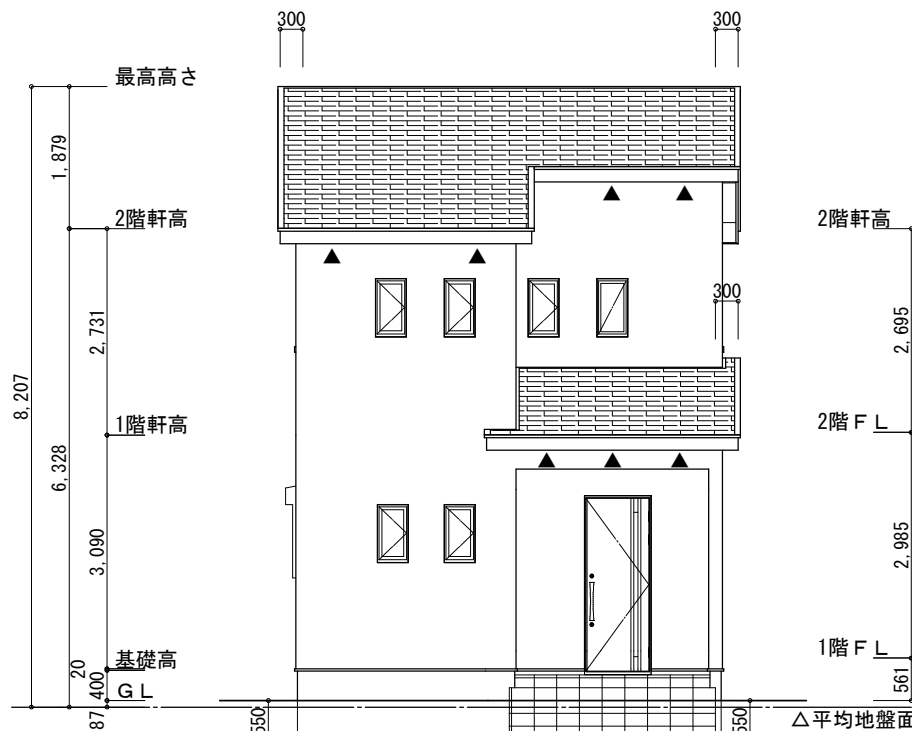
△平均地盤面  
東側 立面図 S:1/100

※平均地盤の算定  
北面:  $0.55 \times 5.46 = 3.003$   
 $3.003 / 34.58 = 0.08684$   
∴平均地盤=設計GL-87

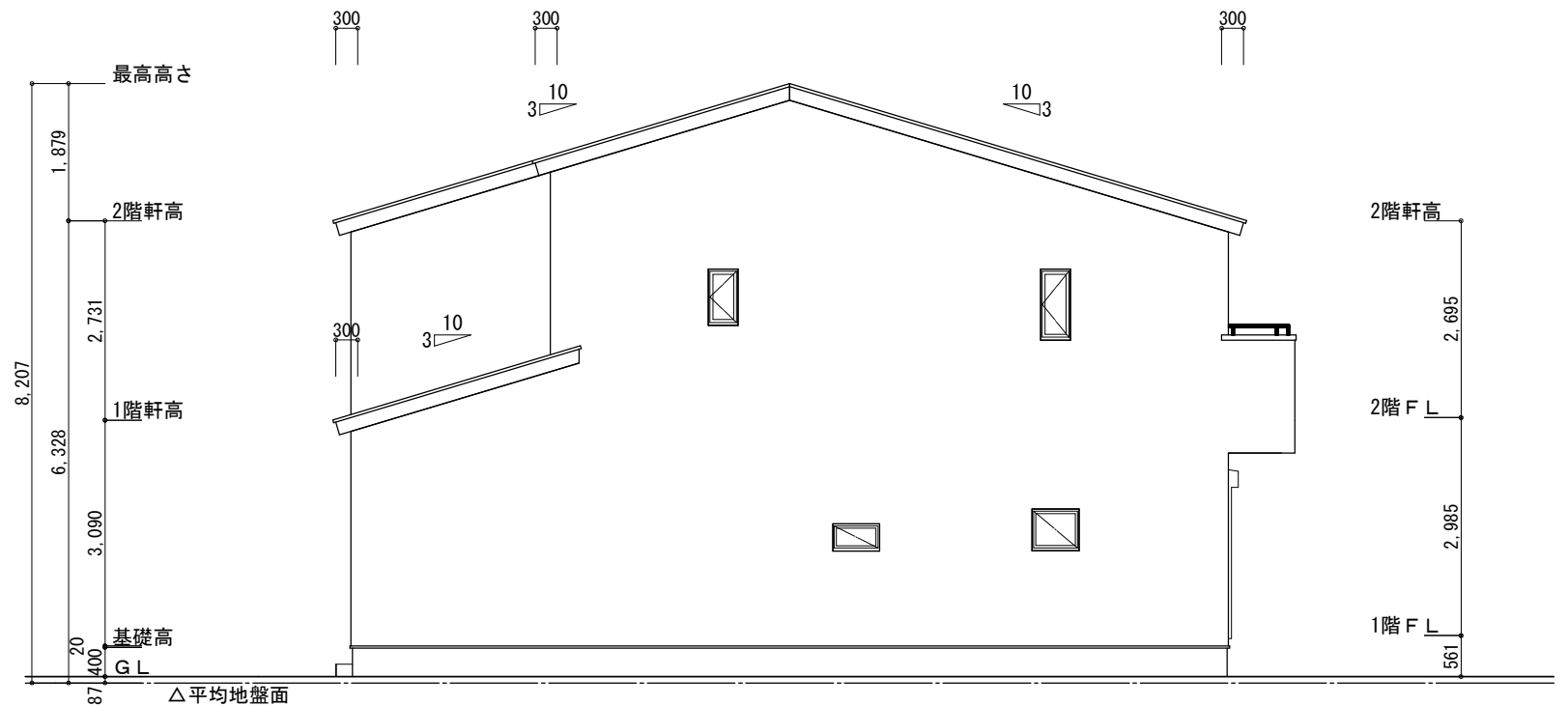
※小屋裏換気措置 (NBL 防火端部有孔板 8mm)  
1枚あたりの有効開口面積:  $0.00753\text{m}^2$   
▲: 有孔板位置を示す  
※棟換気 (TOKO S型換気棟 2P)  
有孔換気面積  $0.0340\text{m}^2/\text{本}$   
▨: 換気棟を示す

2階 吸気:  $54.65\text{m}^2 \times 1/900 \div 0.0608\text{m}^2$   
 $0.00753\text{m}^2/\text{枚} \times 9 = 0.06777\text{m}^2 > 0.0608\text{m}^2$  ∴OK  
排気:  $54.65\text{m}^2 \times 1/1600 \div 0.0342\text{m}^2$   
 $0.0340\text{m}^2/\text{本} \times 2\text{本} = 0.0680\text{m}^2 > 0.0342\text{m}^2$  ∴OK  
1階 吸排気:  $4.96\text{m}^2 \times 1/250 \div 0.0199\text{m}^2$   
 $0.00753\text{m}^2/\text{枚} \times 3 = 0.02259\text{m}^2 > 0.0199\text{m}^2$  ∴OK

断熱等級5仕様  
タイガーEXハイパー仕様



△平均地盤面  
北側 立面図 S:1/100



△平均地盤面  
西側 立面図 S:1/100

工事名	磐田市鎌田建売東棟様邸新築工事	心建設株式会社一級建築士事務所	管理者	設計者	担当者	図面名	縮尺	No.
備考		一級建築士事務所 静岡県知事登録 (3) 第7498号 静岡県浜松市浜名区内野2987-1 一級 国土交通大臣登録 第344970号 織田 綾子 TEL:053-586-7337	日付	日付	日付	南側 立面図, 北側 立面図, 東側 立面図, 西側 立面図	1/100	3
					2025/09/06			