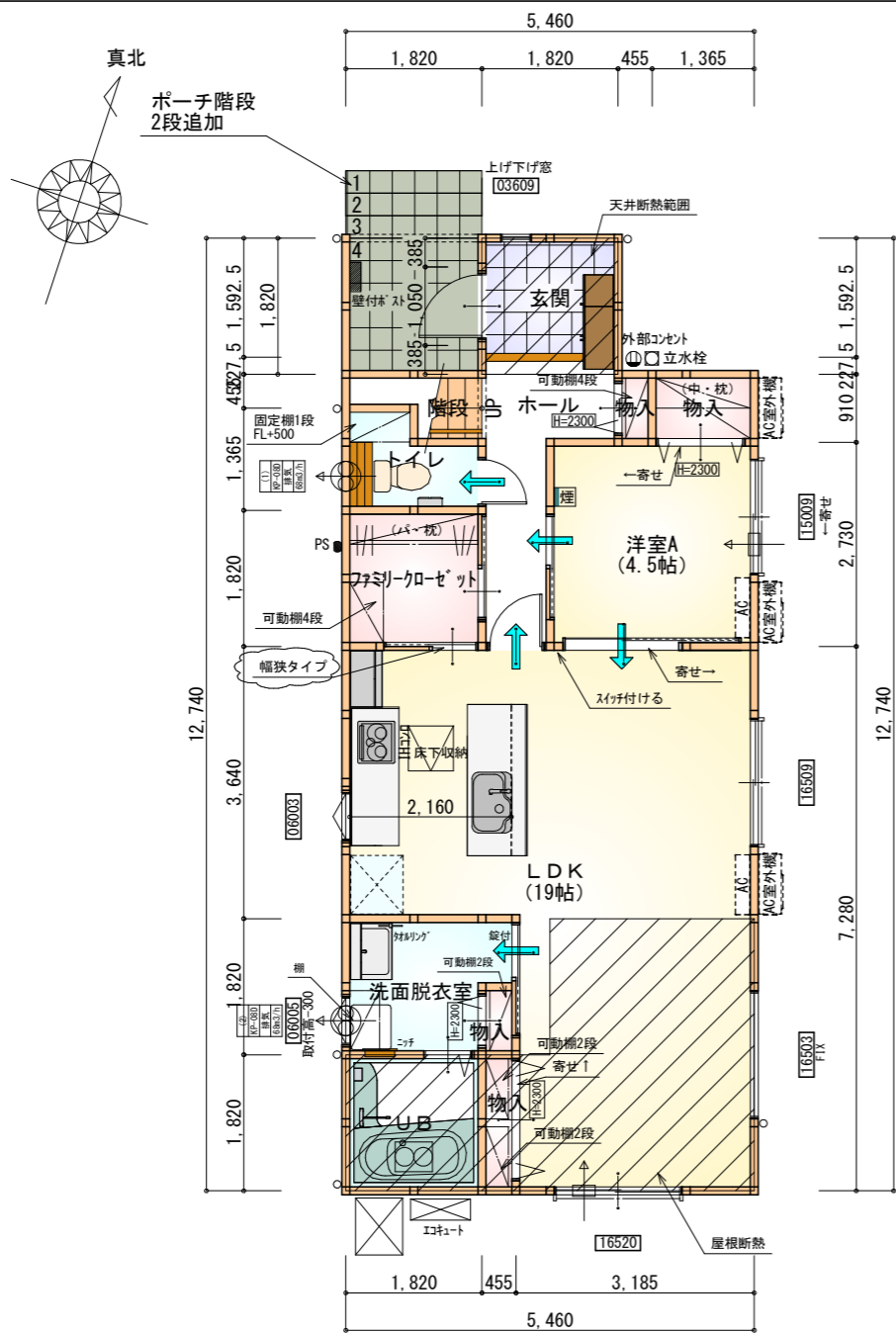


圖 1 配合比 S:1/100

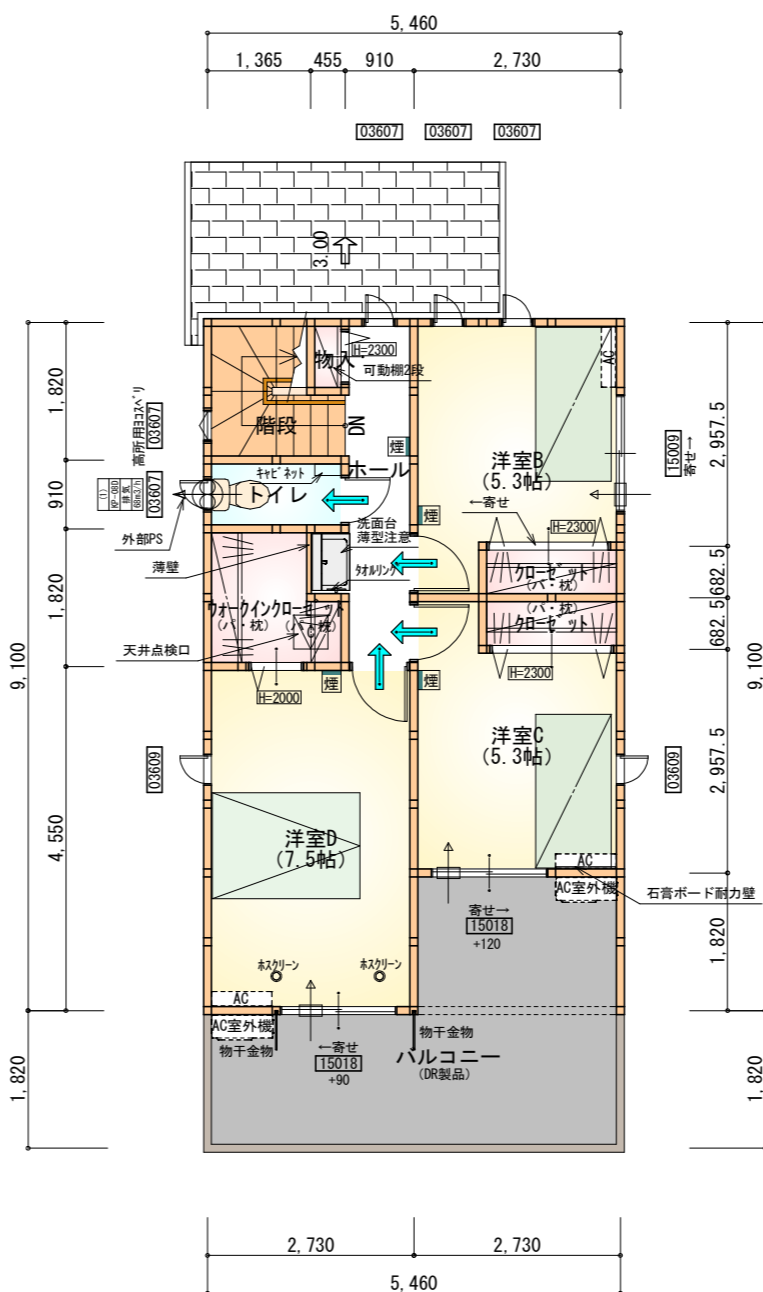
工事名	磐田市鎌田建売中東棟様邸新築工事	心建設株式会社一級建築士事務所	管理者	設計者	担当者	図面名 配置図	縮尺 1/100	No. 
備考		一級建築士事務所 静岡県知事登録 (3) 第7498号 静岡県浜松市浜名区内野2987-1 一級 国土交通大臣登録 第344970号 織田 綾子 TEL:053-586-7337	日付	日付	日付 2025/09/06			

変更後



部屋名	面積	m ² (帖)
階段	1.242	(0.8)
UB	3.312	(2.0)
洗面脱衣室	3.726	(2.3)
物入	0.414	(0.3)
物入	0.828	(0.5)
玄関	2.898	(1.8)
トイレ	2.070	(1.3)
物入	0.414	(0.3)
ファミリークローゼット	3.312	(2.0)
物入	1.242	(0.8)
ホール	4.555	(2.8)
洋室A	7.453	(4.5)
LDK	31.468	(19.0)
合計	62.93	(38.4)

1階 平面図 S:1/100



部屋名	面積	m ² (帖)
トイレ	1.656	(1.0)
クローゼット	1.242	(0.8)
クローゼット	1.242	(0.8)
階段	2.898	(1.8)
物入	0.414	(0.3)
ウォークインクローゼット	2.898	(1.8)
ホール	4.555	(2.8)
洋室B	8.695	(5.3)
洋室C	8.695	(5.3)
洋室D	12.422	(7.5)
合計	44.72	(27.4)

1・2階合計: 107.65m²

2階 平面図 S:1/100

タイガ-EXハイパ-仕様

断熱等級5仕様

* 凡例

煙

煙式感知器

換気扇

換気扇 (壁用)

換気扇

換気扇 (天井用)

給気口

給気口 100φ

アンダーカット等

アンダーカット等

管柱

管柱 (105×105)

エアコン設置推奨場所

エアコン設置推奨場所

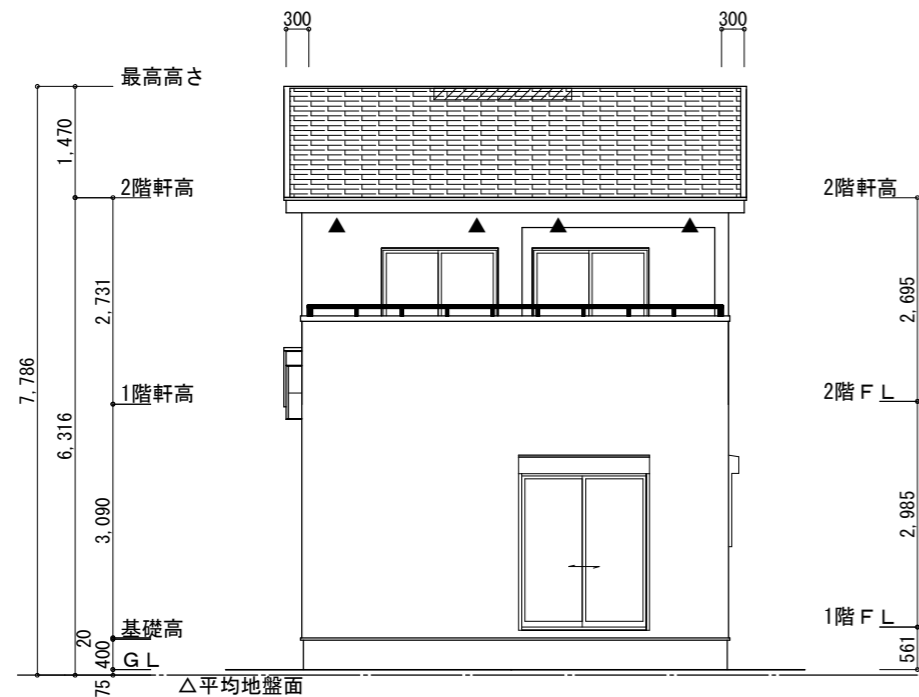
エアコン室外機設置推奨場所

エアコン室外機設置推奨場所

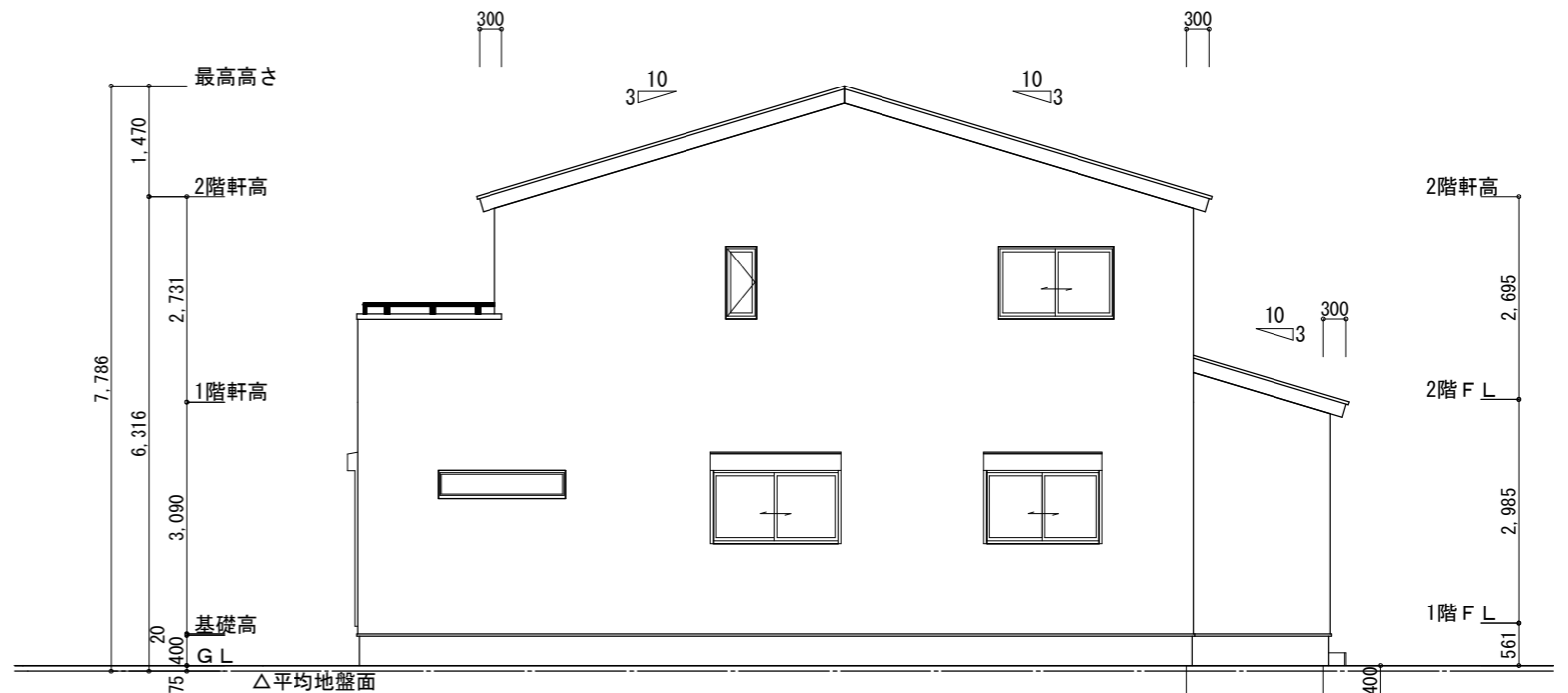
※エアコンはお客様手配にて

※火気使用室内装
天井: PB9.5+準不燃クロスQM9397~QM9497
壁: PB12.5+準不燃クロスQM9397~QM9497

段数	15段
階高	2985
有効幅	W=780
蹴上	R=199.0
踏面	T=210.0
勾配	$R \times 2 + T = 608.0$ $550 \leq 608.0 \leq 650$ $R / T = 0.948 \times 21 / 21$ $= 19.91 / 21 \leq 22 / 21$
蹴込板	あり
蹴込	30mm
段鼻	あり 30mm



南側 立面図 S:1/100



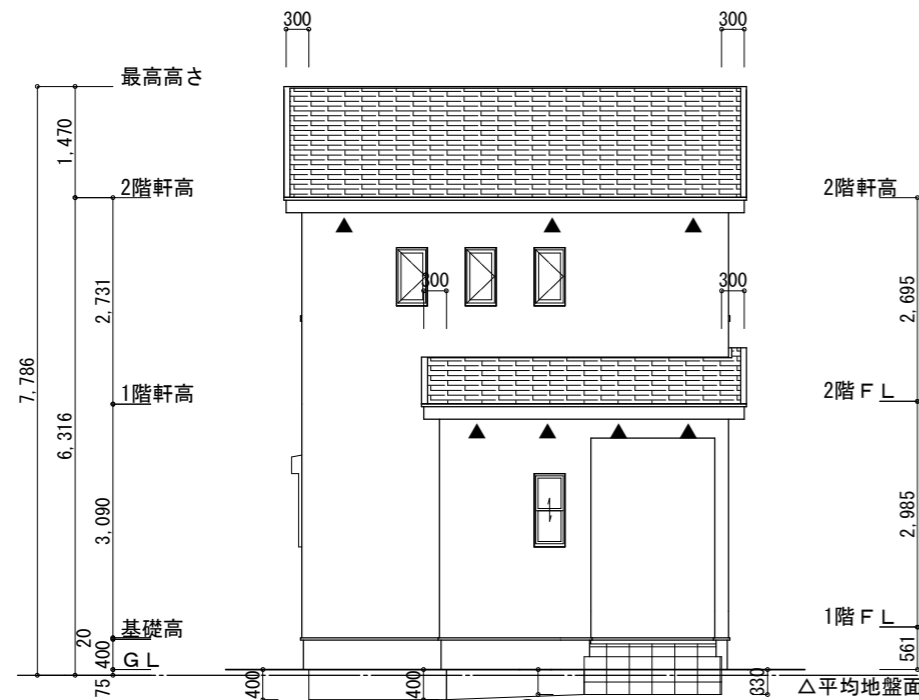
東側 立面図 S:1/100

※平均地盤面の算定
東面: $0.40 \times 1.82 = 0.728$
北面: $0.33 \times 1.82 = 0.6006$
 $(0.33 \times 0.40) \times 1.82 / 2 = 0.6643$
 $0.40 \times 1.82 = 0.728$
 $2.7209 / 36.40 = 0.07475$
∴平均地盤=設計GL-75

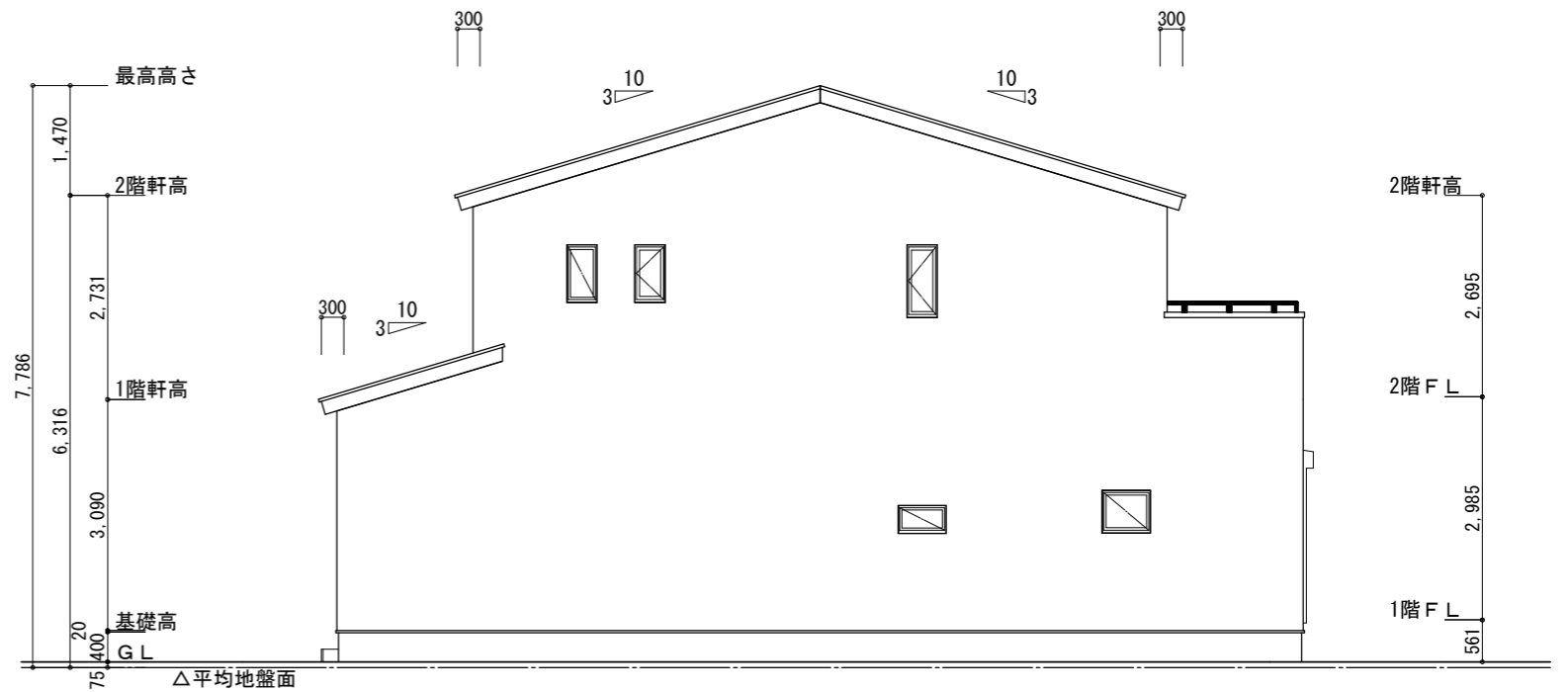
※小屋裏換気措置 (NBL 防火端部有孔板 8mm)
1枚あたりの有効開口面積: 0.00753m^2
▲: 有孔板位置を示す
※棟換気 (TOKO S型換気棟 2P)
有孔換気面積 $0.0340\text{m}^2/\text{本}$
///: 換気棟を示す

2階 吸気: $45.04\text{m}^2 \times 1/900 \div 0.0501\text{m}^2$
 $0.00753\text{m}^2/\text{枚} \times 7 = 0.05271\text{m}^2 > 0.0501\text{m}^2$ ∴OK
排気: $45.04\text{m}^2 \times 1/1600 \div 0.0282\text{m}^2$
 $0.0340\text{m}^2/\text{本} \times 1\text{本} = 0.0340\text{m}^2 > 0.0282\text{m}^2$ ∴OK
1階 吸排気: $6.62\text{m}^2 \times 1/250 \div 0.0265\text{m}^2$
 $0.00753\text{m}^2/\text{枚} \times 4 = 0.03012\text{m}^2 > 0.0265\text{m}^2$ ∴OK

断熱等級5仕様
タイガーEXハイパー仕様



北側 立面図 S:1/100



西側 立面図 S:1/100

工事名	磐田市鎌田建売中東棟様邸新築工事	心建設株式会社一級建築士事務所	管理者	設計者	担当者	図面名	縮尺	No.
備考		一級建築士事務所 静岡県知事登録 (3) 第7498号 静岡県浜松市浜名区内野2987-1 一級 国土交通大臣登録 第344970号 織田 綾子 TEL:053-586-7337	日付	日付	日付	南側 立面図, 北側 立面図, 東側 立面図, 西側 立面図	1/100	3
					2025/09/06			