

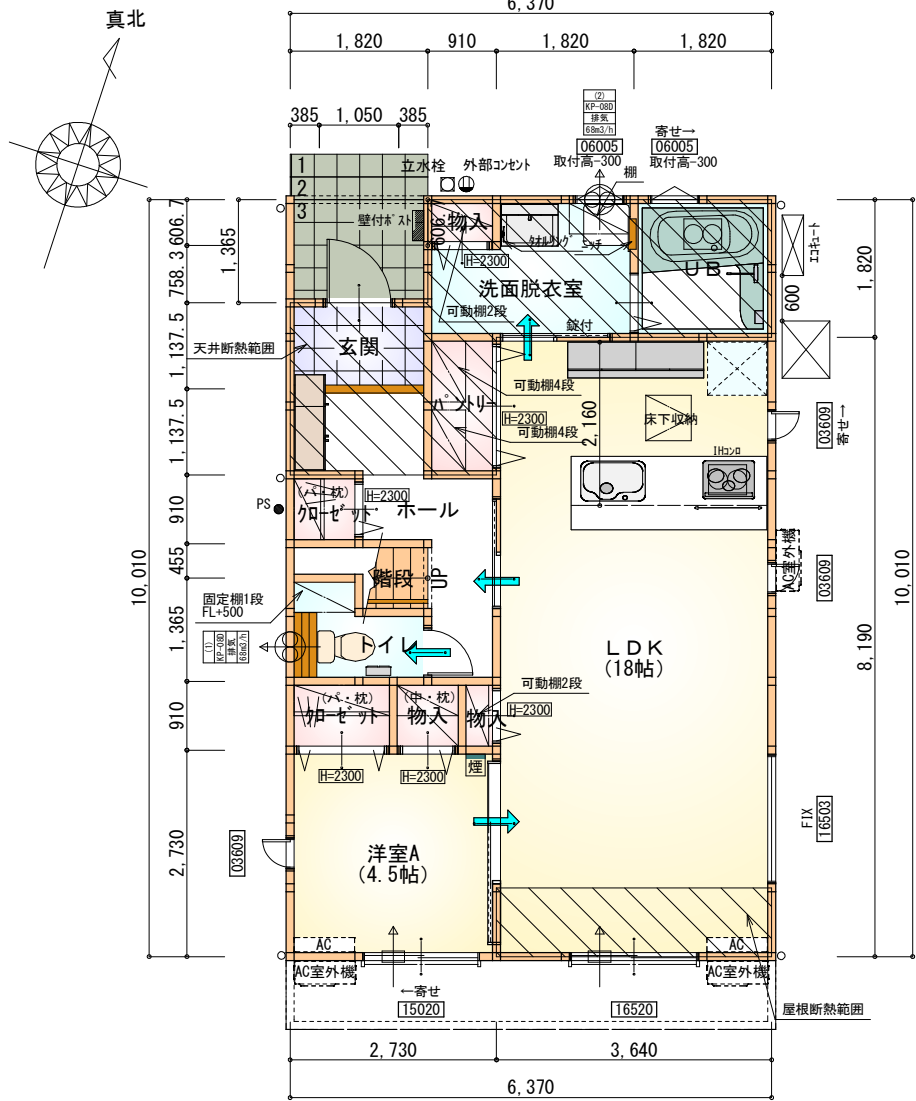
トータル面積表		(㎡)
敷地面積		171.17
建築面積		63.76
床面積	1階	61.27
	2階	43.88
延床面積		105.15
建築率		(63.76/171.17) × 100
容積率		(105.15/171.17) × 100

- 道路斜線・隣地斜線：明らかに適法
- 平均地盤面：立面図にて算定
- 雨水：前面道路側溝へ放流
- 汚水：公共下水道へ接続
- BM：南棟 集水樹天端

※盛土規制法の許可対象となる工事無し

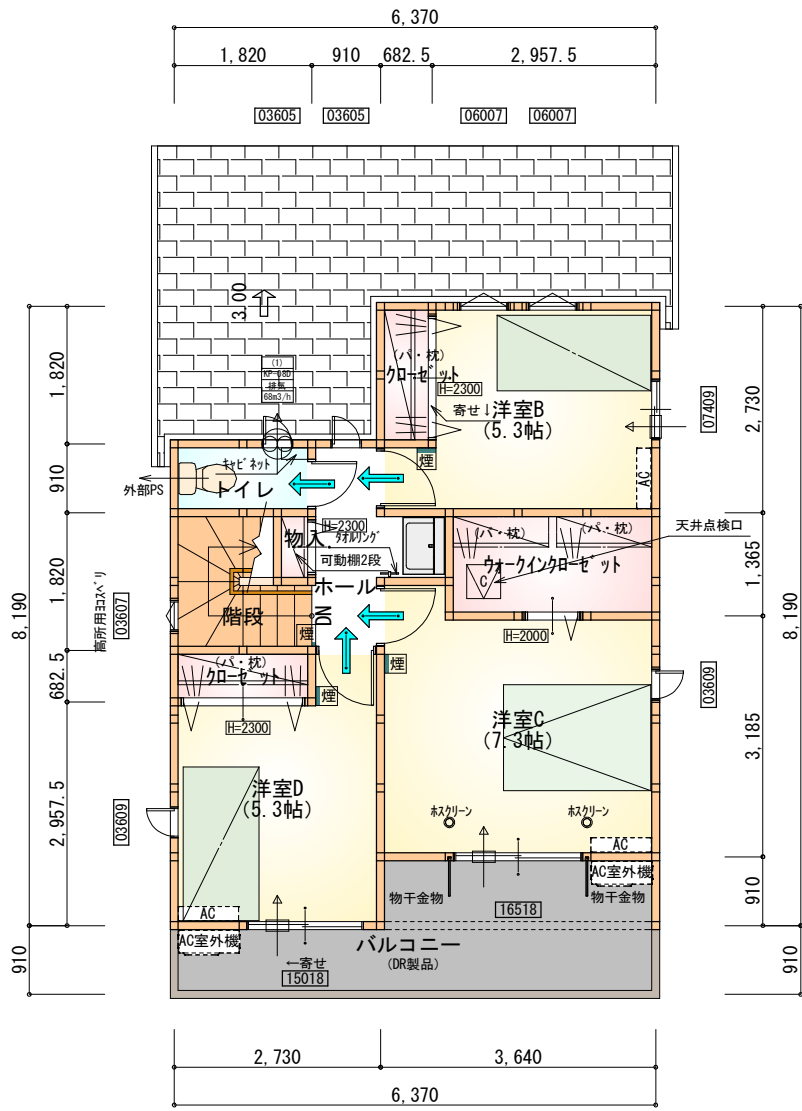
新設CB・フェンス  
天端=BM+1400

工事名	磐田市鎌田建売中棟様邸新築工事	心建設株式会社一級建築士事務所 一級建築士事務所 静岡県知事登録 (3) 第7498号 静岡県浜松市浜名区内野2987-1 一級 国土交通大臣登録 第344970号 織田 綾子 TEL:053-586-7337	管理者	設計者	担当者	図面名  配置図	縮尺  1/100	No.  1 
備考			日付	日付	日付 2025/09/06			



部屋名	面積	m <sup>2</sup> (帖)
階段	1.242	(0.8)
UB	3.312	(2.0)
物入	0.414	(0.3)
物入	0.828	(0.5)
クローゼット	1.242	(0.8)
物入	0.552	(0.3)
玄関	2.070	(1.3)
ホール	5.383	(3.3)
LDK	29.812	(18.0)
洗面脱衣室	4.417	(2.7)
洋室A	7.453	(4.5)
トイレ	2.070	(1.3)
パントリー	1.656	(1.0)
クローゼット	0.828	(0.5)
合計	61.27	(37.3)

1階 平面図 S:1/100



部屋名	面積	m <sup>2</sup> (帖)
ウォークインクローゼット	3.726	(2.3)
クローゼット	1.242	(0.8)
トイレ	1.656	(1.0)
階段	2.898	(1.8)
物入	0.414	(0.3)
洋室B	8.695	(5.3)
洋室C	12.007	(7.3)
洋室D	8.695	(5.3)
クローゼット	1.242	(0.8)
ホール	3.312	(2.0)
合計	43.88	(26.9)

2階 平面図 S:1/100

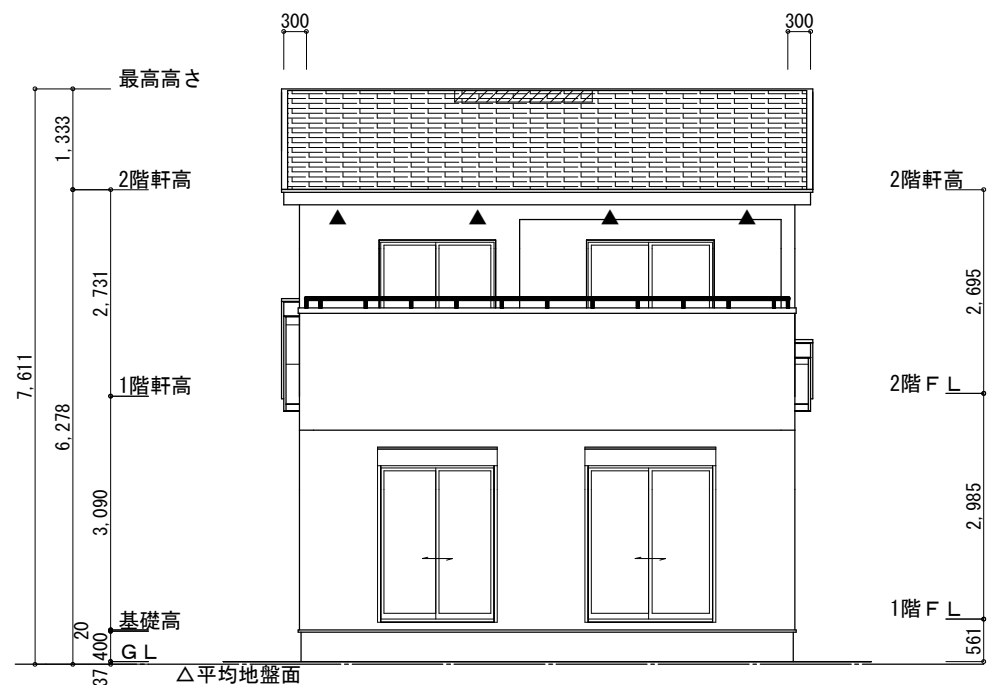
# 断熱等級5仕様 タイガ-EXハイパ-仕様

\* 凡例

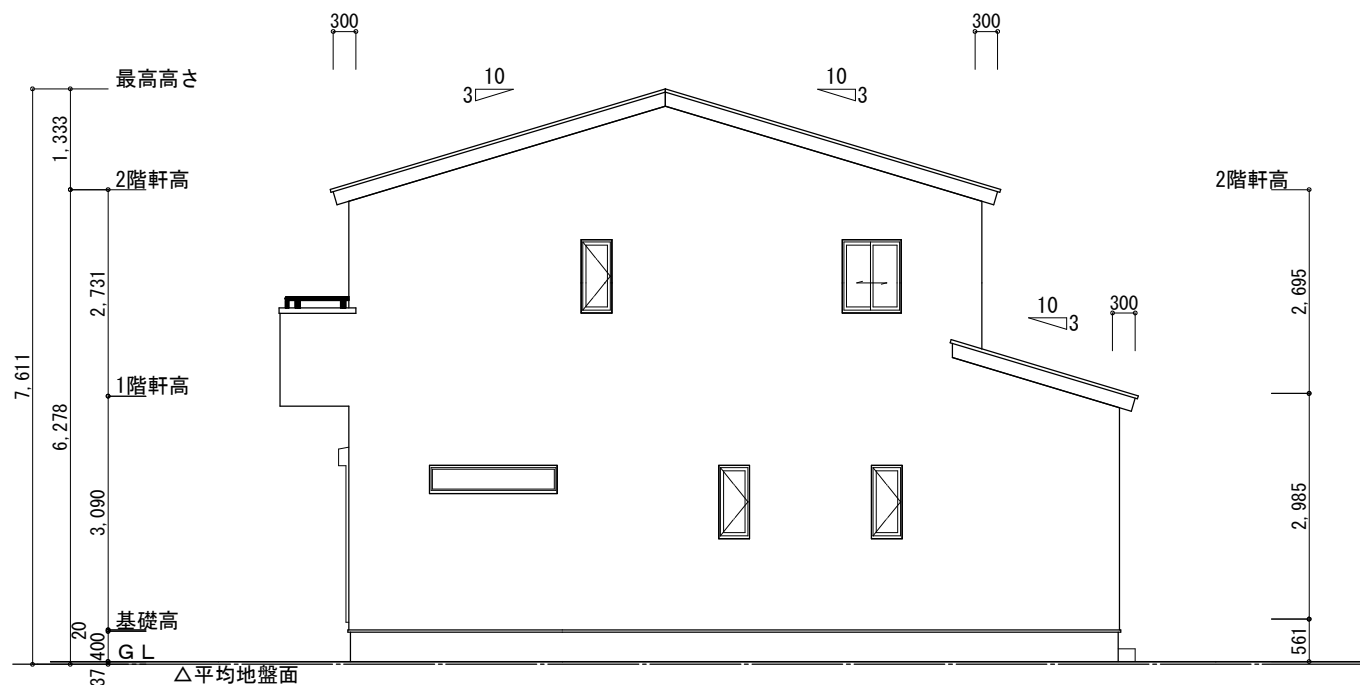
- 煙 煙式感知器
- 換気扇 (壁用)
- 換気扇 (天井用)
- 給気口 100φ
- アンダーカット等
- 通柱 (105×105)
- 管柱 (105×105)
- エアコン設置推奨場所
- エアコン室外機設置推奨場所
- ※エアコンはお客様手配にて

※火気使用室内装  
天井: PB9.5+準不燃クロスQM9397~QM9497  
壁: PB12.5+準不燃クロスQM9397~QM9497

段数	15段
階高	2985
有効幅	W=780
蹴上	R=199.0
踏面	T=210.0
勾配	$R \times 2 + T = 608.0$ $550 \leq 608.0 \leq 650$ $R / T = 0.948 \times 21 / 21$ $= 19.91 / 21 \leq 22 / 21$
蹴込板	あり
蹴込	30mm
段鼻	あり 30mm



南側 立面図 S:1/100



東側 立面図 S:1/100

※平均地盤面の算定  
北面:  $0.150 \times 1.820 = 0.273$   
( $0.150 + 0.250$ )  $\times 4.550 / 2 = 0.91$

$1.183 / 32.76 = 0.036111$

∴平均地盤=設計GL-37

※小屋裏換気措置 (NBL 防火端部有孔板 8mm)  
1枚あたりの有効開口面積:  $0.00753\text{m}^2$   
▲: 有孔板位置を示す

※棟換気 (TOKO S型換気棟 2P)  
有孔換気面積  $0.0340\text{m}^2/\text{本}$   
///: 換気棟を示す

※小屋裏換気措置 (城東 軒天換気材: FV-N0826KF-L27)  
有効換気面積:  $0.01505\text{m}^2/\text{m}$

2階 吸気:  $43.88\text{m}^2 \times 1/900 \div 0.0488\text{m}^2$   
 $0.00753\text{m}^2/\text{枚} \times 7 = 0.05271\text{m}^2 > 0.0488\text{m}^2$  ∴OK

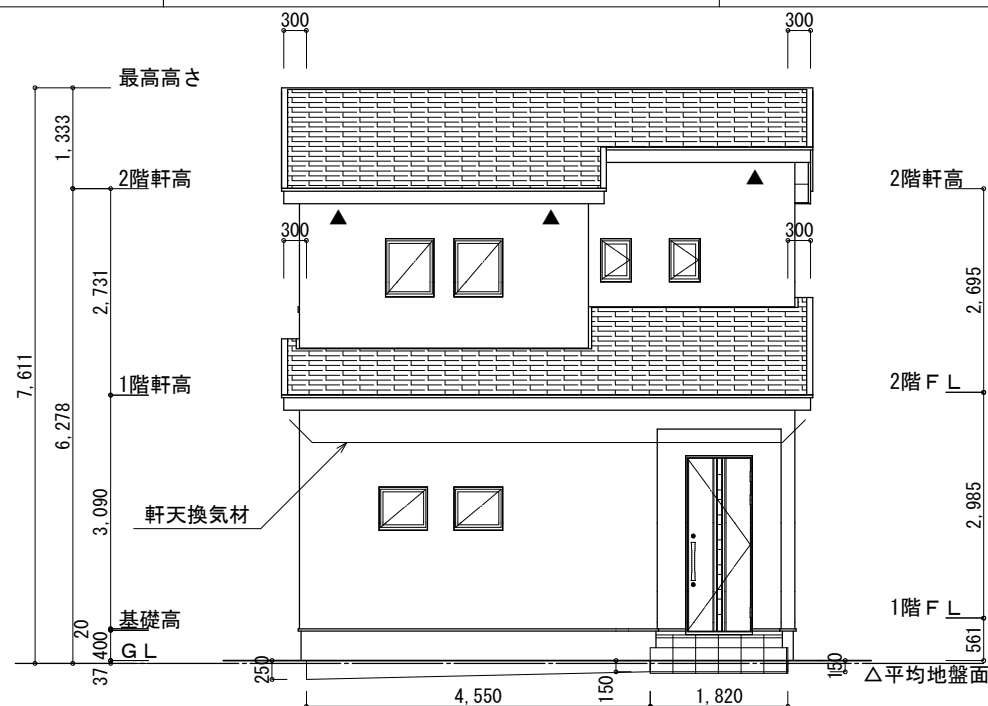
排気:  $43.88\text{m}^2 \times 1/1600 \div 0.0275\text{m}^2$   
 $0.0340\text{m}^2/\text{本} \times 1\text{本} = 0.0340\text{m}^2 > 0.0275\text{m}^2$  ∴OK

1階 吸排気  
天井面積 ( $14.07\text{m}^2$ )  $\div 250$  = 軒裏に求められる有効換気孔面積  $0.05628\text{m}^2$  ( $562.8\text{cm}^2$ )  
 $562.8\text{cm}^2 \div$  使用する品番の有効換気孔面積 ( $150.5\text{cm}^2$ ) = 必要な軒天換気材の長さ ( $3.74\text{m}$ )  
→  $4\text{[m]}$  (※小数点以下繰り上げ)  
 $4000\text{mm} \div$  使用する品番の長さ ( $2730\text{mm}$ ) =  $1.47$  本 → 2本以上の軒天換気材が必要。

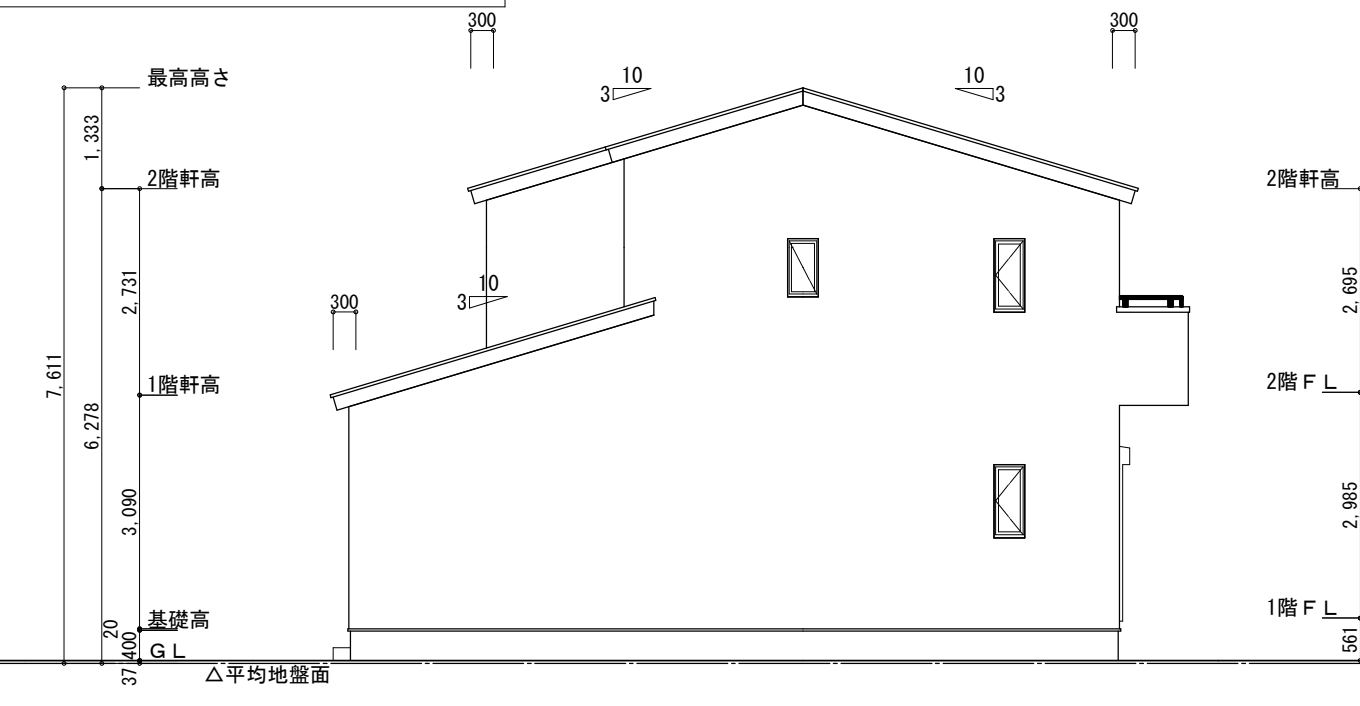
下屋軒先全面に軒天換気材を使用する (ジョイントカバー、エンドキャップ 必要)

断熱等級5仕様  
タイガーEXハイパー仕様

軒天換気材使用



北側 立面図 S:1/100



西側 立面図 S:1/100

工事名	磐田市鎌田建売中棟様邸新築工事	心建設株式会社一級建築士事務所	管理者	設計者	担当者	図面名	縮尺	No.
備考		一級建築士事務所 静岡県知事登録 (3) 第7498号 静岡県浜松市浜名区内野2987-1 一級 国土交通大臣登録 第344970号 織田 綾子 TEL:053-586-7337	日付	日付	日付	南側 立面図, 北側 立面図, 東側 立面図, 西側 立面図	1/100	3
					2025/09/06			まちせ