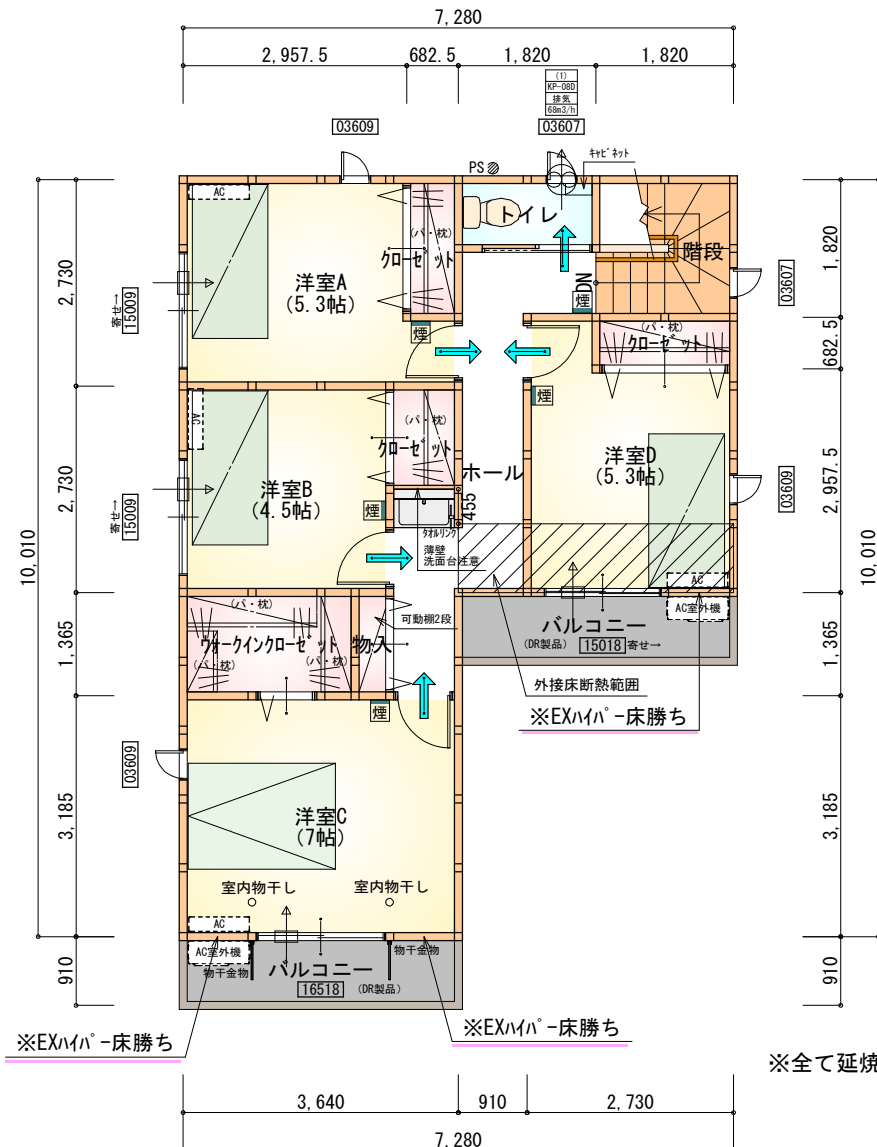
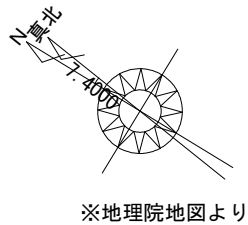


1階 平面図 S:1/100

部屋名	面積	m <sup>2</sup> (帖)
物入	0.414	(0.3)
トイレ	2.070	(1.3)
物入	0.552	(0.3)
UB	3.312	(2.0)
シューズクロー	1.656	(1.0)
ホール	4.969	(3.0)
洗面脱衣室	4.417	(2.7)
階段	1.242	(0.8)
玄関	3.312	(2.0)
物入	0.828	(0.5)
物入	0.552	(0.3)
LDK	29.674	(18.0)
合計	52.99	(32.2)



2階 平面図 S:1/100

部屋名	面積	m <sup>2</sup> (帖)
階段	3.312	(2.0)
洋室B	7.453	(4.5)
洋室C	11.593	(7.0)
ウォークインクローゼット	3.105	(1.9)
洋室D	8.695	(5.3)
クローゼット	1.242	(0.8)
ホール	7.453	(4.5)
トイレ	1.656	(1.0)
物入	0.621	(0.4)
クローゼット	1.242	(0.8)
クローゼット	1.242	(0.8)
洋室A	8.695	(5.3)
合計	56.31	(34.3)

タイガ-EXハイパ-仕様

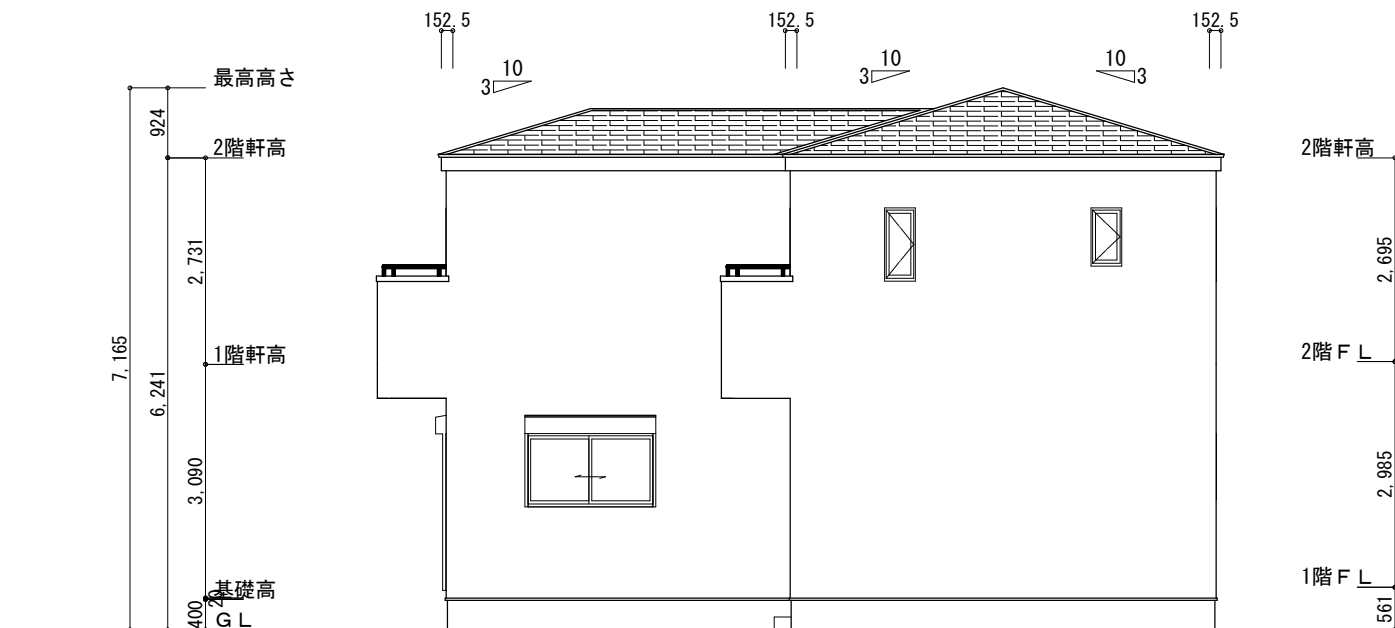
断熱等級5仕様

段数	15段
階高	2985
有効幅	W=780
蹴上	R=199.0
踏面	T=210.0
勾配	$R \times 2 + T = 608.0$ $550 \leq 608.0 \leq 650$ $R / T = 0.948 \times 21 / 21$ $= 19.91 / 21 \leq 22 / 21$
蹴込板	あり
蹴込	30mm
段鼻	あり 30mm

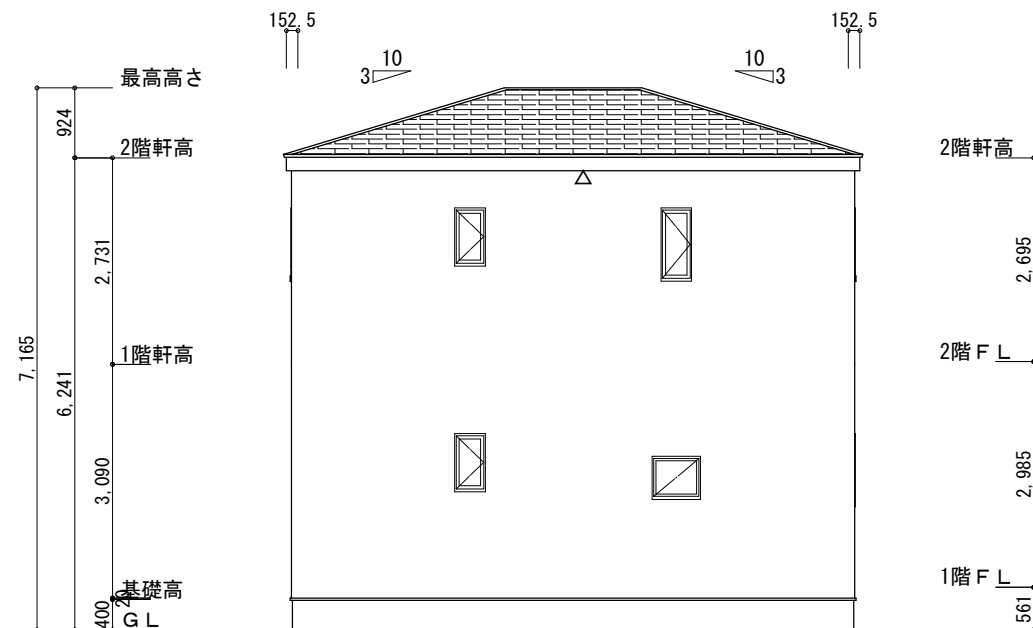
\* 凡例

- 煙式感知器
- 煙
- 換気扇 (壁用)
- 換気扇 (天井用)
- 給気口 100φ
- アンダーカット等
- 管柱 (105×105)
- 
- エアコン設置推奨場所
- エアコン室外機設置推奨場所
- ※エアコンはお客様手配にて

※火気使用室内装  
天井: PB9.5+準不燃クロスQM9397~QM9497  
壁: PB12.5+準不燃クロスQM9397~QM9497



南側 立面図 S:1/100



東側 立面図 S:1/100

断熱等級5仕様

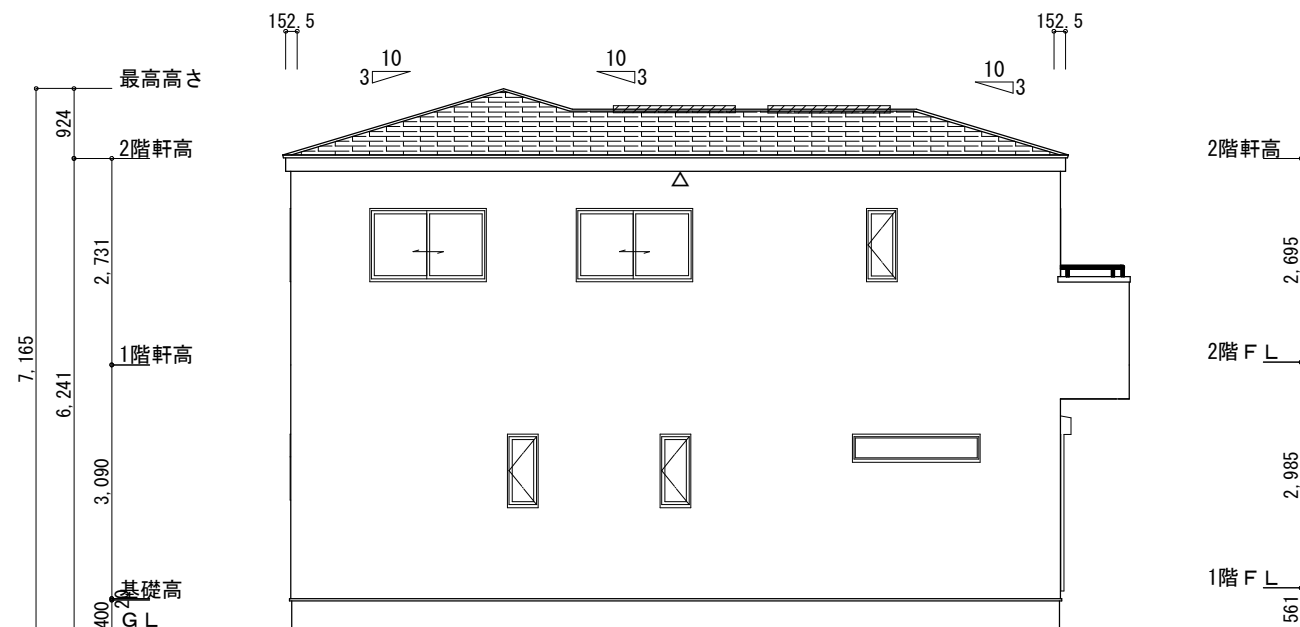
タイガ-EXハイパ-仕様

(軒天換気材°)  
(軒ヶﾞﾀｲﾌﾟ°)

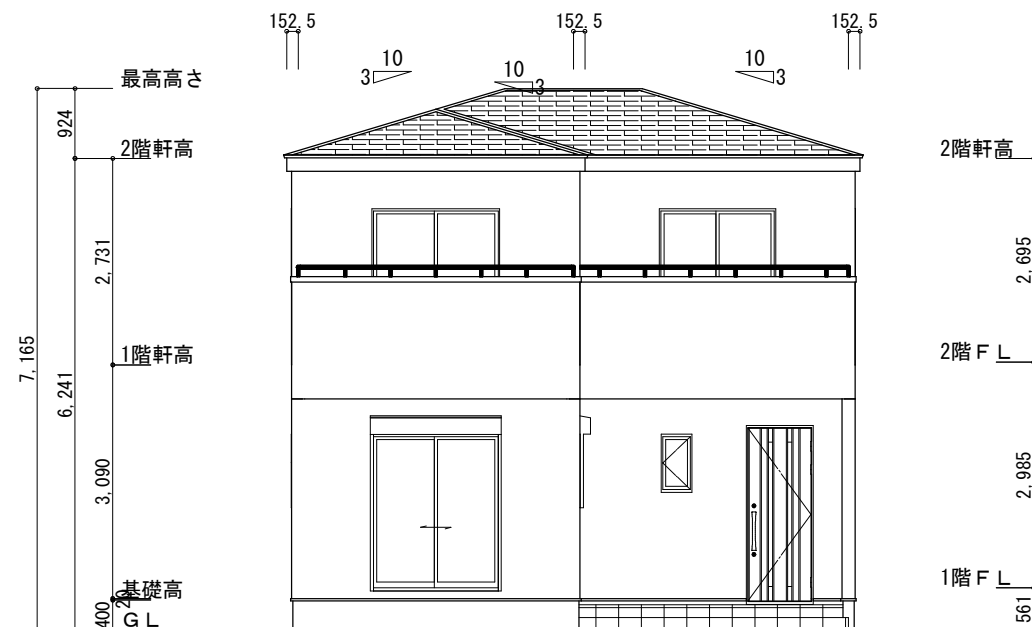
※軒天換気見材 [JOT0 防火対応軒天換気材 (軒ヶﾞﾀｲﾌﾟ°) FV-G016FD-L27-□□]  
天井面積 (56.31㎡) ÷ 900 = 軒裏に求められる有効換気孔面積0.06256㎡ (625.66cm<sup>2</sup>)  
625.66cm<sup>2</sup> ÷ 使用する品番の有効換気孔面積 (150.5cm<sup>2</sup>) = 必要な軒天換気材の長さ (4.15m) →5m  
5000mm ÷ 使用する品番の長さ (2730mm) = 1.83本 → 2本以上の軒天換気材が必要  
▲ : 有孔板位置を示す

2階 排気 : 56.31㎡ × 1/1600 = 0.0352㎡  
0.0340㎡/本 × 2本 = 0.068㎡ > 0.0352㎡ ∴OK

※棟換気 (TOK0 S型換気棟 2P)  
有孔換気面積 0.0340㎡/本  
▨ : 換気棟を示す

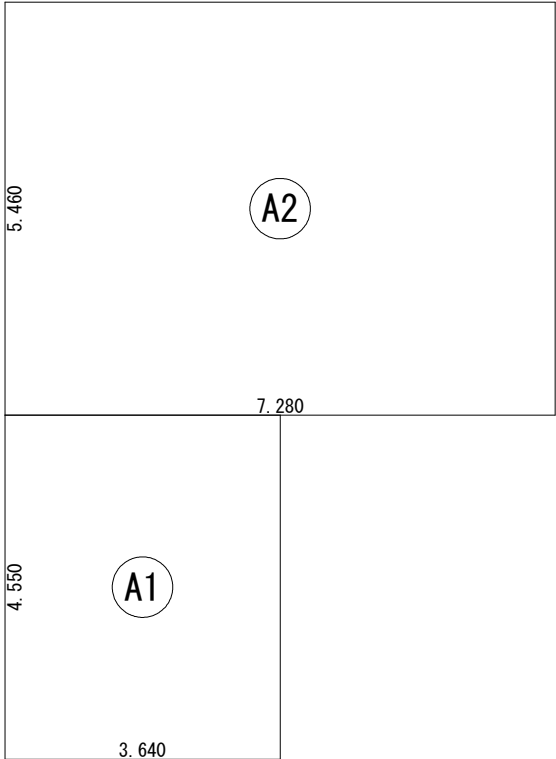


北側 立面図 S:1/100



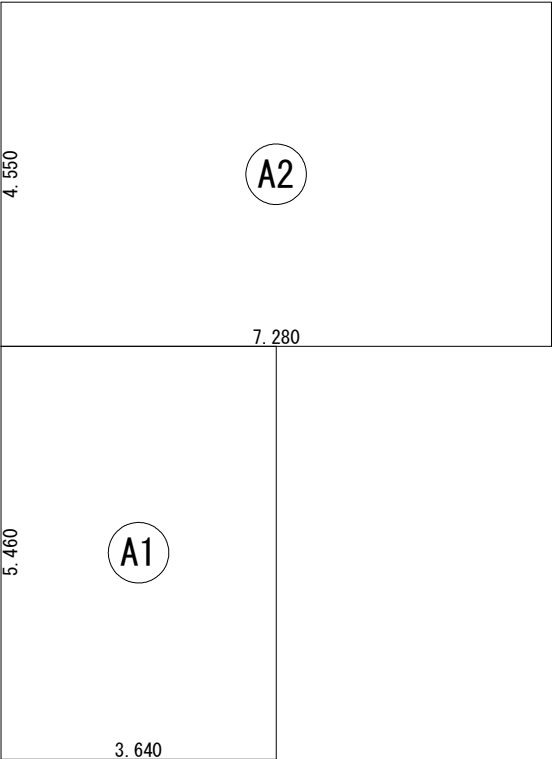
西側 立面図 S:1/100

工事名	碧南市尾城町四丁目建売西棟様邸新築工事	心建設株式会社一級建築士事務所	管理者	設計者	担当者	図面名	縮尺	No.
備考		一級建築士事務所 静岡県知事登録 (2) 第7498号 静岡県浜松市浜名区内野2987-1 一級 国土交通大臣登録 第344970号 織田 綾子 TEL:053-586-7337	日付	日付	日付	南側 立面図, 北側 立面図, 東側 立面図, 西側 立面図	1/100	3
					2024/03/22			



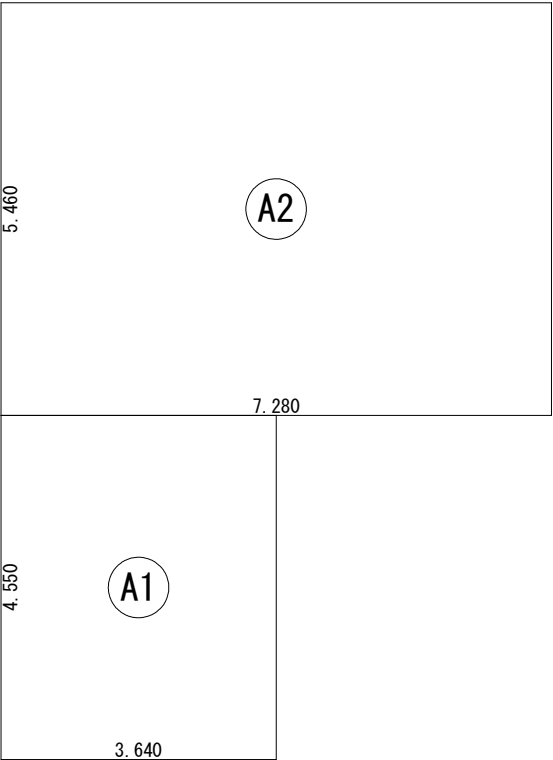
建 築 面 積 表				
	申請区分	形 状	計 算 式	面 積
Ⓐ1	申請部分	矩形	3.640×4.550	16.562000
Ⓐ2	申請部分	矩形	7.280×5.460	39.748800
			計 (㎡)	計 (坪)
(申請部分)			56.31	17.03
(申請以外)			0.00	0.00
合計			56.31	17.03

建築面積求積図 S：1／100



床 面 積 表<1階>					
	棟番号	申請区分	形 状	計 算 式	面 積
Ⓐ1	1	申請部分	矩形	3.640×5.460	19.874400
Ⓐ2	1	申請部分	矩形	7.280×4.550	33.124000
棟番号		申請部分 (㎡)	申請以外 (㎡)	計 (㎡)	計 (坪)
1		52.99	0.00	52.99	16.03
合計				52.99	16.03

1階 床面積求積図 S：1／100



床 面 積 表<2階>					
	棟番号	申請区分	形 状	計 算 式	面 積
Ⓐ1	1	申請部分	矩形	3.640×4.550	16.562000
Ⓐ2	1	申請部分	矩形	7.280×5.460	39.748800
棟番号		申請部分 (㎡)	申請以外 (㎡)	計 (㎡)	計 (坪)
1		56.31	0.00	56.31	17.03
合計				56.31	17.03

2階 床面積求積図 S：1／100