

真北位置根拠：地理院地図

隣地：CB150 3～4段積（天端+690）
H=540～690（堀H=370 土留H=170～320）

計画概要

敷地概要	都市計画区域	都市計画区域内(市街化区域)
	用途地域	第1種低層住居専用地域
	防火地域	指定なし
	指定建蔽率	50.00%
	指定容積率	80.00%
	高さ制限	10m
	外壁の後退	1m

側溝

■樋先高さ：7805-(3947×0.4+65.2) =6161

■北側斜線：① $(977 \times 1.25) + 5000 = 6221.25$
軒先高さ $6161 < 6221.25 \quad \therefore \text{OK}$

② $(3251 \times 1.25) + 5000 = 9063.75$
最高高さ $7805 < 9063.75 \quad \therefore OK$

■道路斜線： $(1722+6200) \times 1.25 = 9902.5$
最高高さ7805+道路との高低差680=8485<9902.5 ∴OK

■平均地盤面：算定不要

■雨水：道路側溝へ放流

■下水：公共下水道

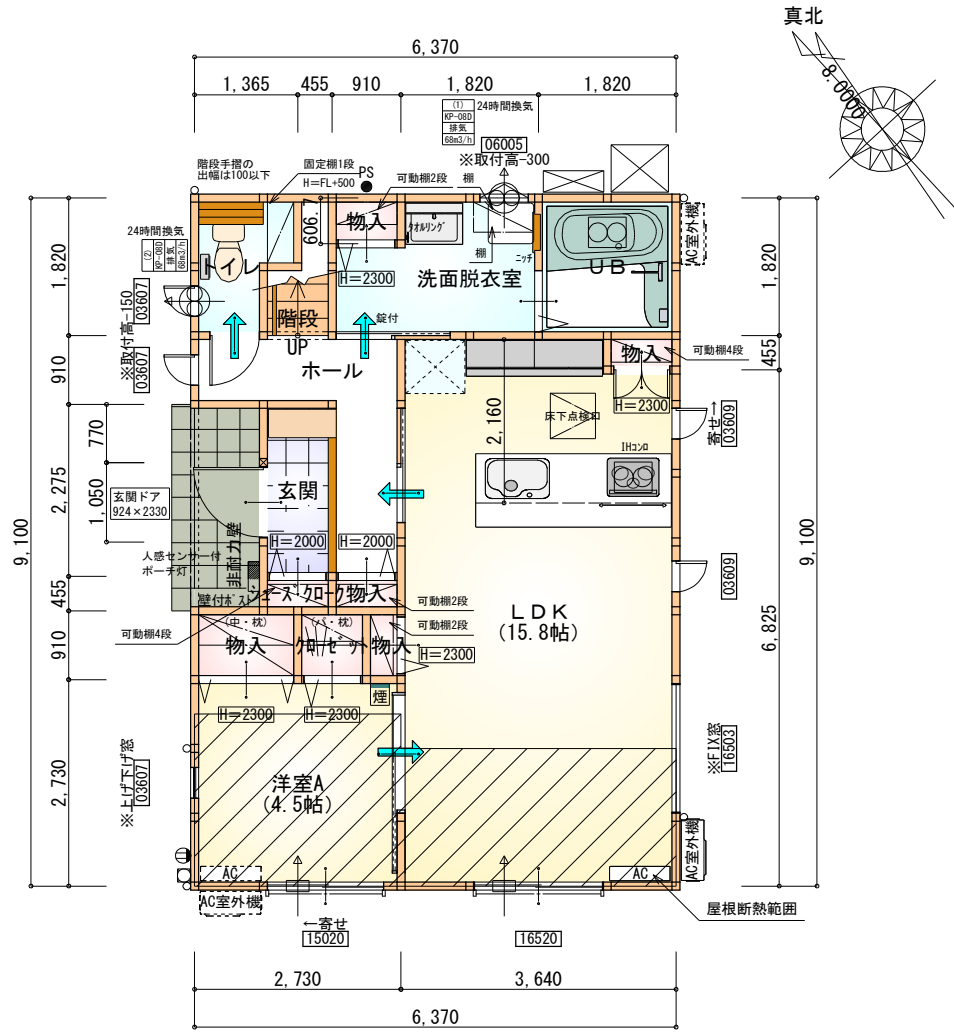
宅地造成及び特定盛土等規制法の適合証明書を省略
(根拠：1(2)申請地敷地面積500㎡以下において、
切土盛土を行う場合であっても、申請地と隣地との高低差が50cm未満となる計画の場合)

配置図 S:1/100

工事名	北九州市小倉南区下貫一丁目建売様邸新築工事	心建設株式会社一級建築士事務所	管理者	設計者	担当者	図面名	縮尺	No.
備考		一級建築士事務所 静岡県知事登録(3)第7498号 静岡県浜松市浜名区内野2987-1 一級 国土交通大臣登録 第344970号 織田 綾子 TEL:053-586-7337	日付	日付	日付 2025/10/20	配置図	1/100	1

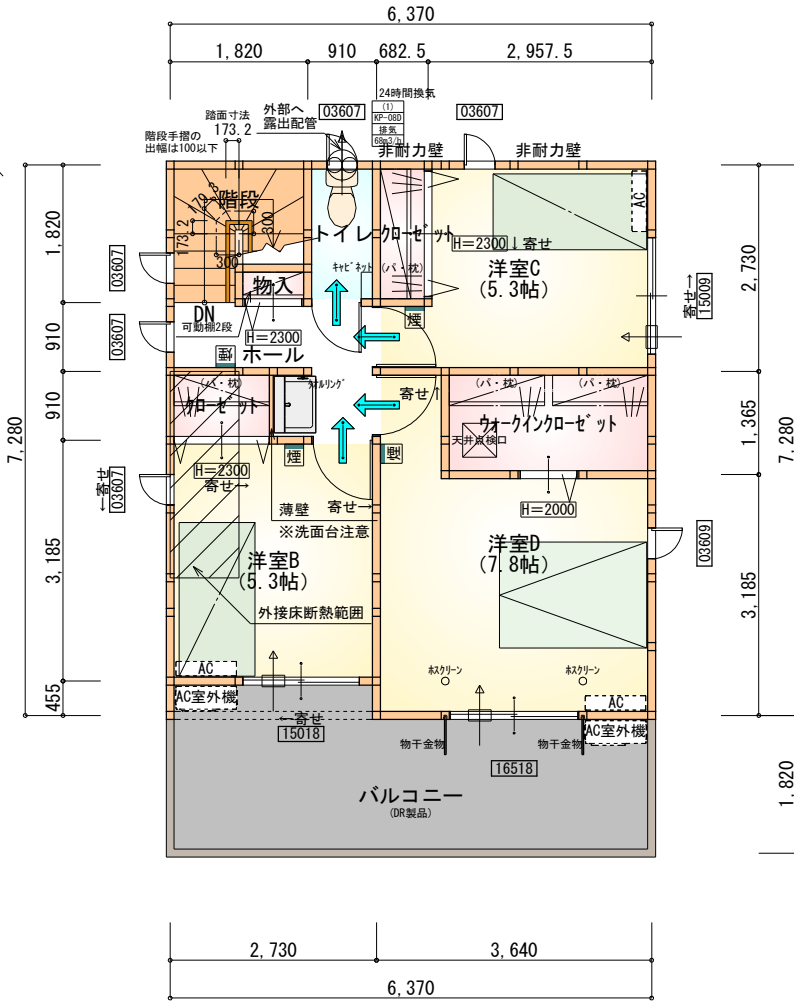
タイガーEXハイパー仕様

断熱等級5仕様



部屋名	面積	m ² (帖)
ホール	4.555	(2.8)
玄関	2.070	(1.3)
物入	0.414	(0.3)
物入	1.242	(0.8)
クローゼット	0.828	(0.5)
階段	1.242	(0.8)
UB	3.312	(2.0)
トイレ	2.070	(1.3)
物入	0.552	(0.3)
洗面脱衣室	4.417	(2.7)
物入	0.414	(0.3)
シューズクローク	0.414	(0.3)
物入	0.414	(0.3)
LDK	26.085	(15.8)
洋室A	7.453	(4.5)
合計	55.48	(34.0)

1階 平面図 S:1/100



部屋名	面積	m ² (帖)
階段	2.898	(1.8)
トイレ	1.656	(1.0)
ウォークインクローゼット	3.726	(2.3)
クローゼット	1.242	(0.8)
物入	0.414	(0.3)
クローゼット	1.242	(0.8)
ホール	3.726	(2.3)
洋室B	8.695	(5.3)
洋室C	8.695	(5.3)
洋室D	12.836	(7.8)
合計	45.13	(27.7)

2階 平面図 S:1/100

* 凡例

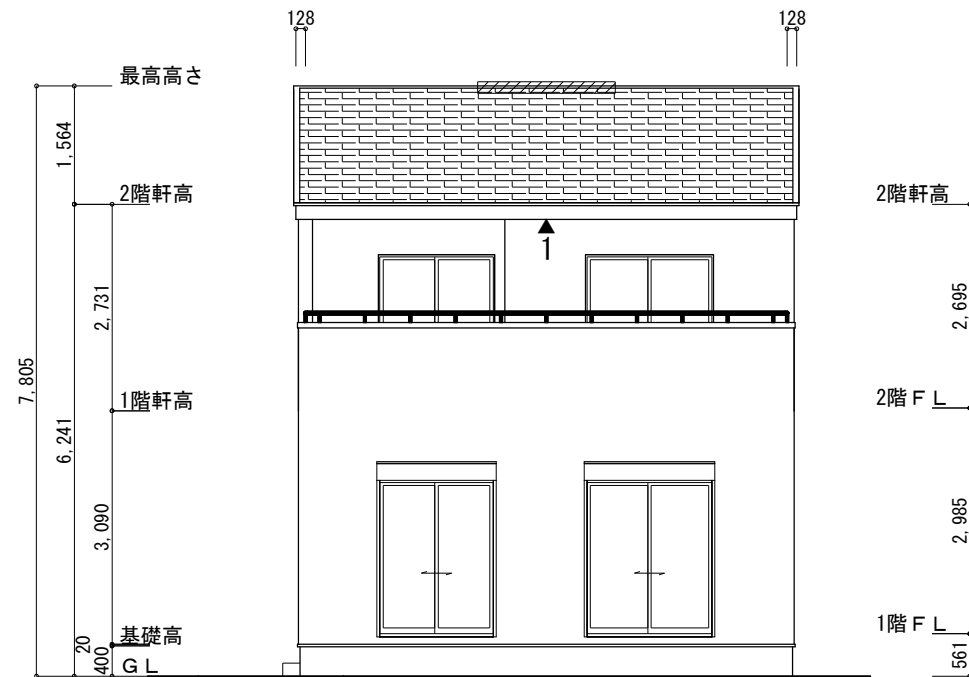
- 煙 煙式感知器
- 換気扇 (壁用)
- 換気扇 (天井用)
- 給気口 100φ
- アンダーカット等
- 管柱 (105×105)
- エアコン設置推奨場所
- エアコン室外機設置推奨場所
- ※エアコンはお客様手配にて

※火気使用室内装
天井：PB9.5+準不燃クロスQM9397～QM9497
壁：PB12.5+準不燃クロスQM9397～QM9497

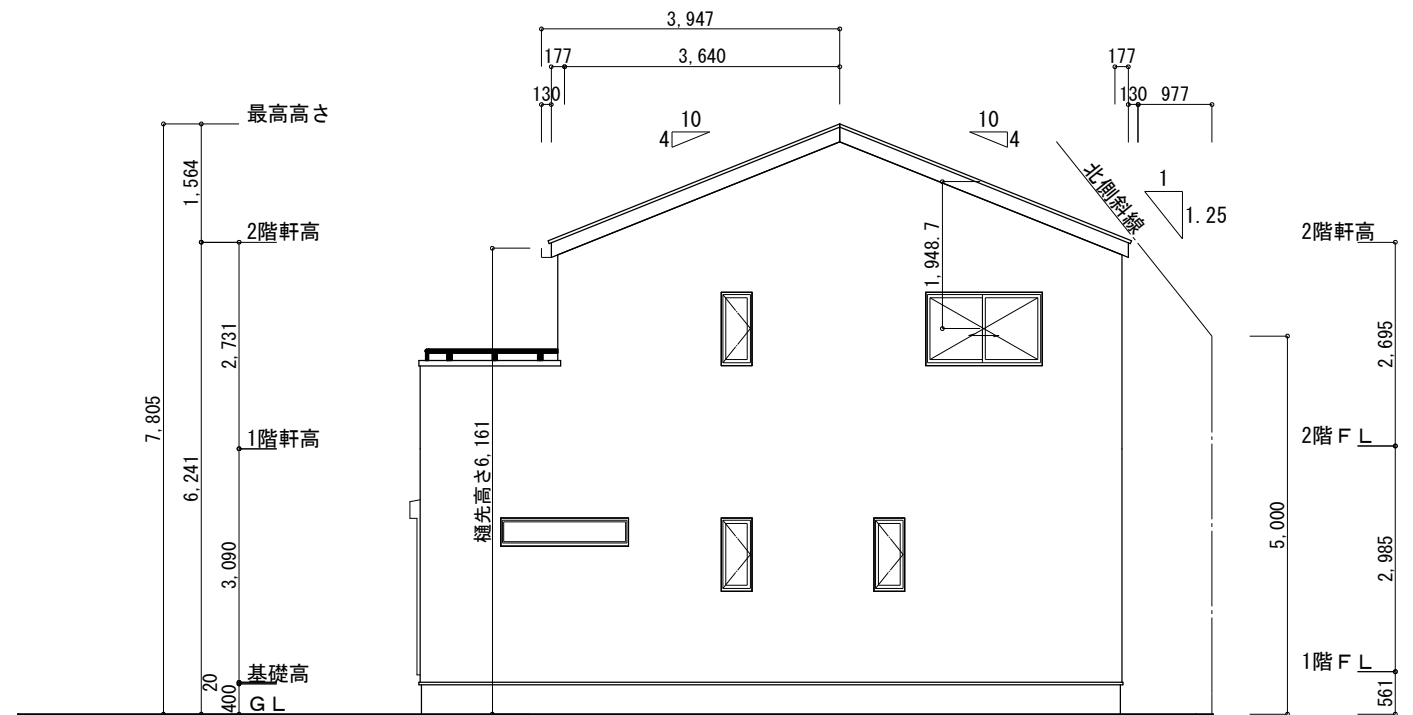
段数	15段
階高	2985
有効幅	W=780
蹴上	R=199.0
踏面	T=210.0
勾配	$R \times 2 + T = 608.0$ $550 \leq 608.0 \leq 650$ $R / T = 0.948 \times 21 / 21$ $= 19.91 / 21 \leq 22 / 21$
蹴込板	あり
蹴込	30mm
段鼻	あり 30mm

キッチンのダクトは内面が滑らかなもの（スパイラルダクト等）とし、
不燃材料（ロックウール等）により被覆





南側 立面図 S:1/100



東側 立面図 S:1/100

■ 樋先高さ : $7805 - (3947 \times 0.4 + 65.2) = 6161$
■ 北側斜線 : ① $(977 \times 1.25) + 5000 = 6221.25$
軒先高さ $6161 < 6221.25$ ∴OK

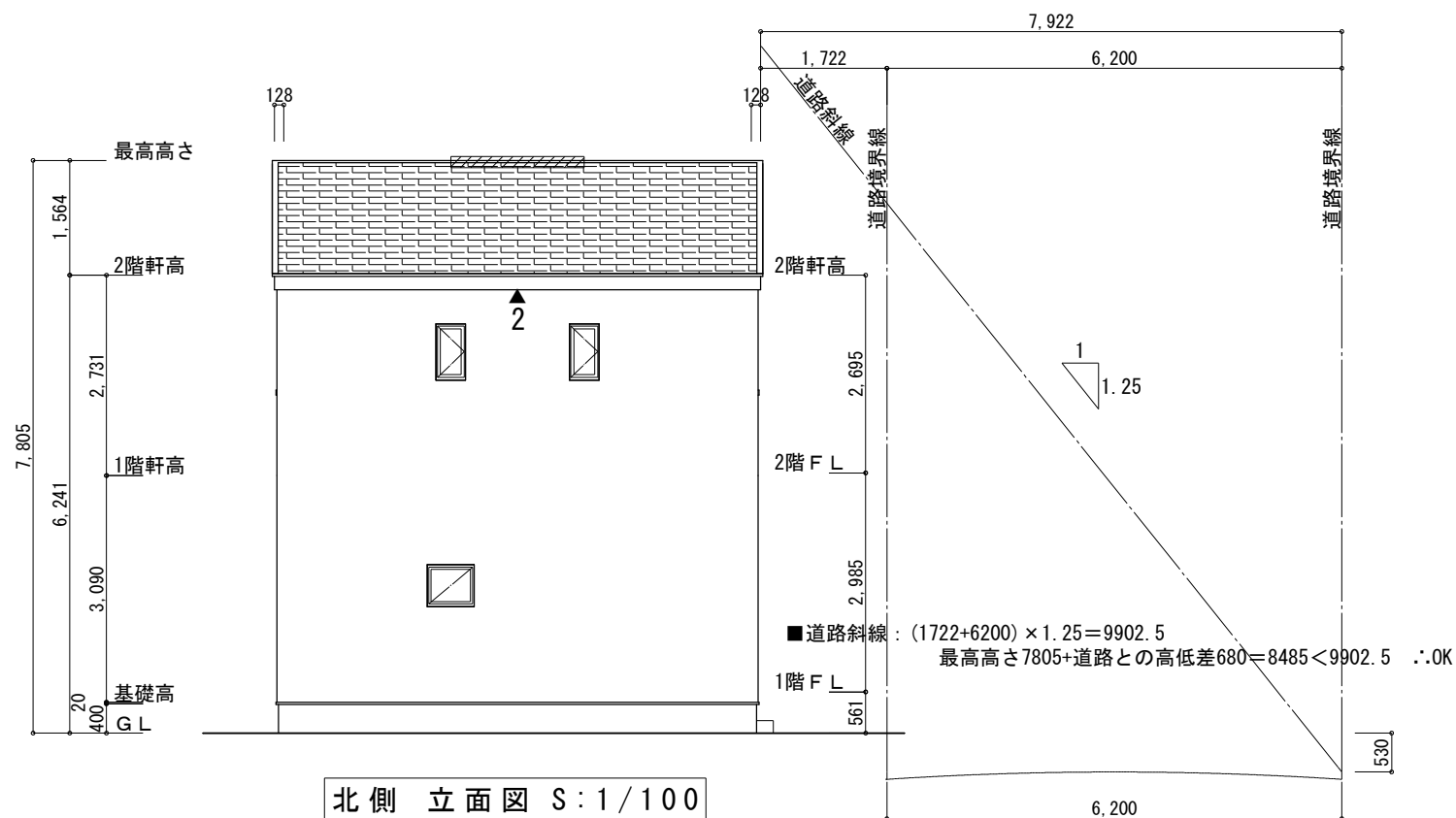
※小屋裏換気措置 (JOTO 防火対応軒天換気材FV-G016FD-L27-□□)
有効開口面積 : 0.01505m^2
▲ : 有孔板位置を示す

※棟換気 (TOKO S型換気棟用 2P)
有孔換気面積 $0.0340\text{m}^2/\text{本}$
▨ : 換気棟を示す

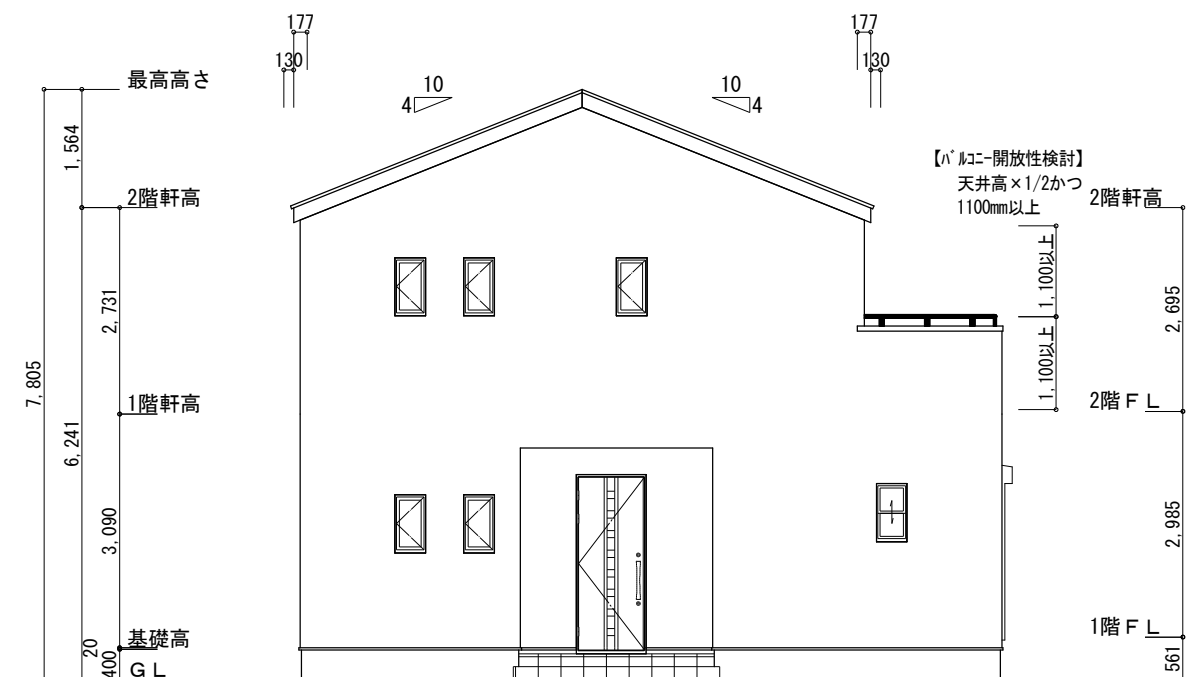
2階 吸気 : $45.13\text{m}^2 \times 1/900 = 0.0502\text{m}^2$
 $0.01505\text{m}^2/\text{m} \times 4\text{m} = 0.0602\text{m}^2 > 0.0502\text{m}^2$ ∴OK
 $4\text{m}/2.73\text{m} \div 1.47\text{本}$

→ 2本以上の軒天換気材が必要

排気 : $45.13\text{m}^2 \times 1/1600 \div 0.0283\text{m}^2$
 $0.0340\text{m}^2/\text{本} \times 1\text{本} = 0.034\text{m}^2 > 0.0283\text{m}^2$ ∴OK



北側 立面図 S:1/100



西側 立面図 S:1/100

【バルコニー開放性検討】
天井高 $\times 1/2$ かつ
1100mm以上

■ 道路斜線 : $(1722 + 6200) \times 1.25 = 9902.5$
最高高さ $7805 + \text{道路との高低差} 680 = 8485 < 9902.5$ ∴OK

工事名 北九州市小倉南区下貫一丁目建売様邸新築工事

備考

心建設株式会社一級建築士事務所

一級建築士事務所 静岡県知事登録 (3) 第7498号 静岡県浜松市浜名区内野2987-1
一級 国土交通大臣登録 第344970号 織田 綾子 TEL:053-586-7337

管理者

日付

設計者

日付

担当者

日付
2025/10/20

図面名

南側 立面図, 北側 立面図, 東側 立面図, 西側 立面図

縮尺

1/100

No.