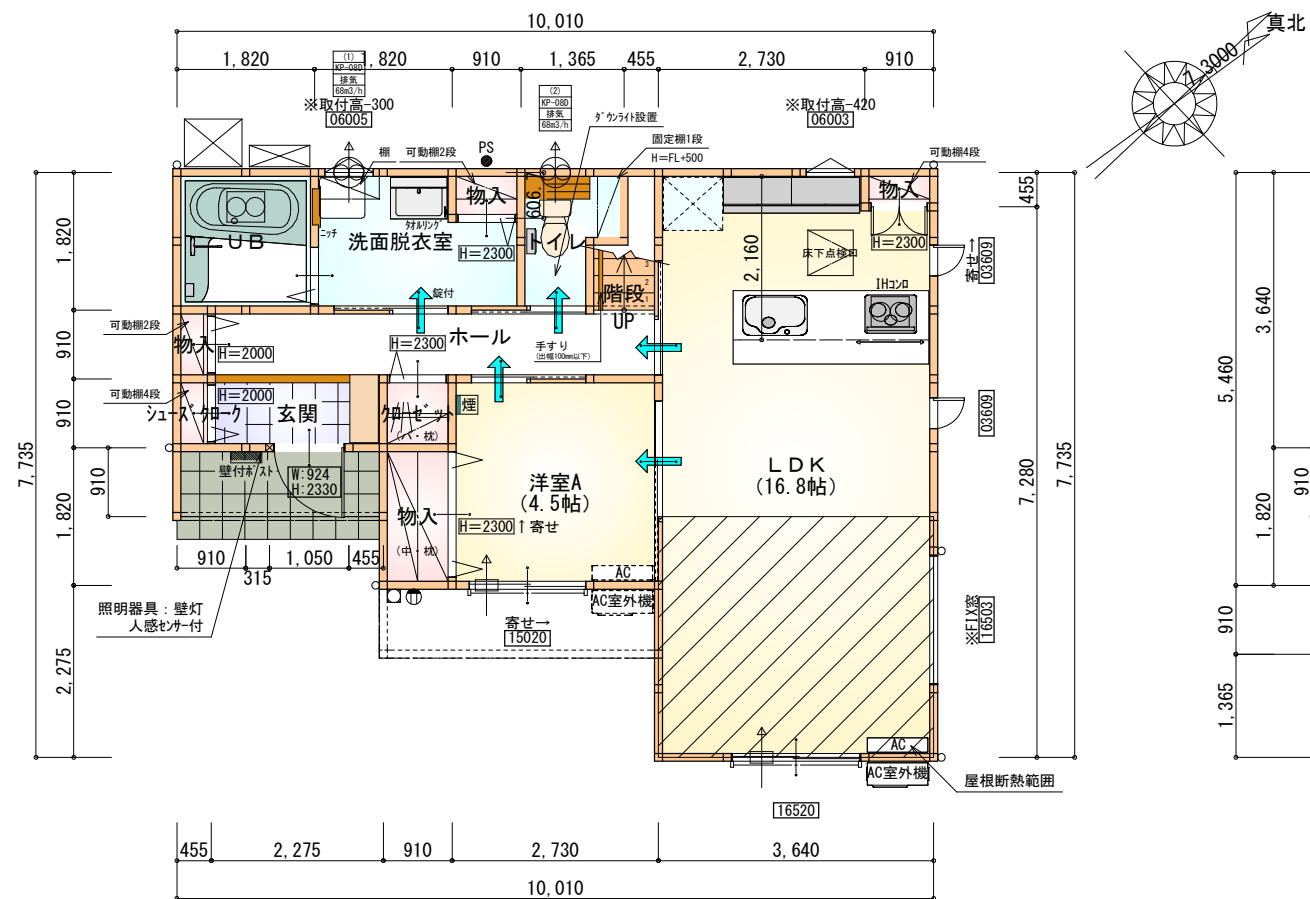


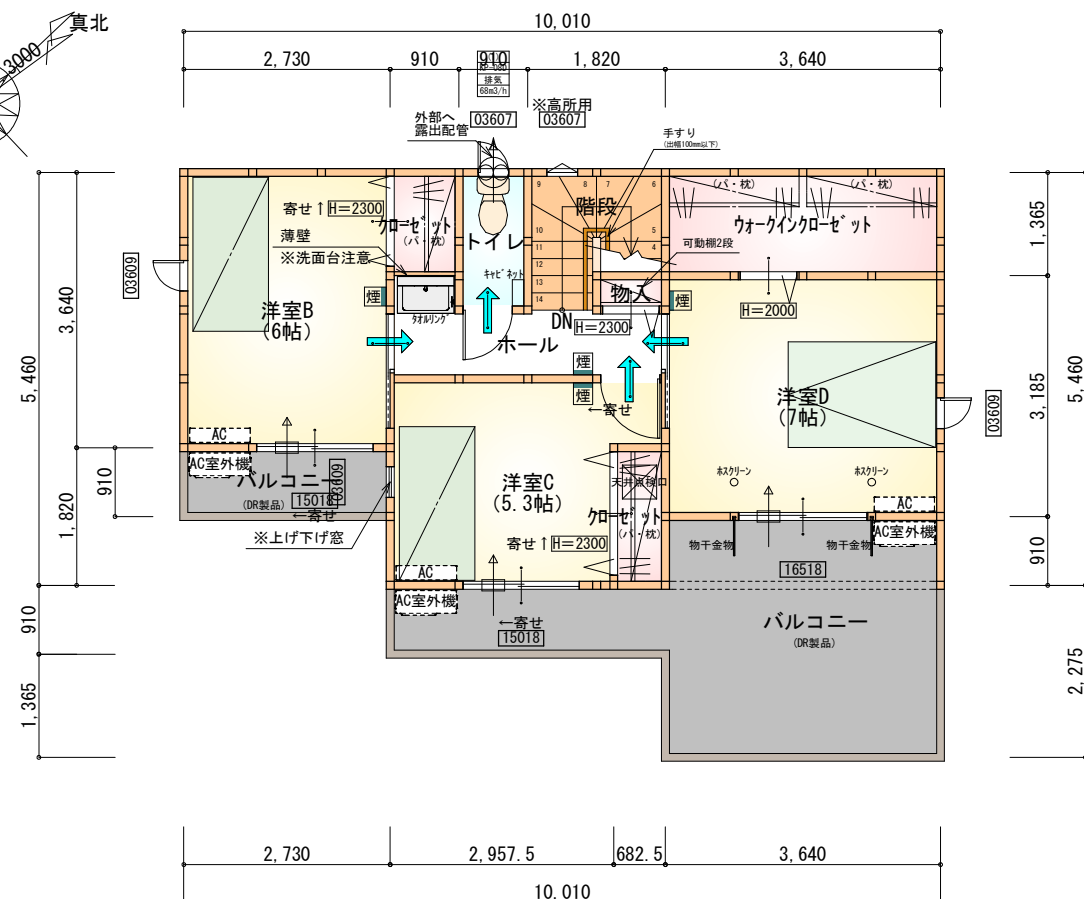
タイガーEXハイパー仕様

断熱等級5仕様



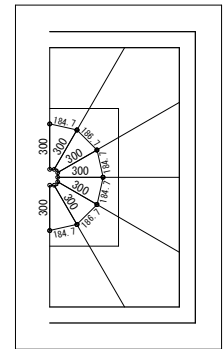
部屋名	面積	m ² (帖)
玄関	2.070	(1.3)
ホール	5.383	(3.3)
階段	1.242	(0.8)
洗面脱衣室	4.417	(2.7)
トイレ	2.070	(1.3)
UB	3.312	(2.0)
シューズクローク	0.414	(0.3)
物入	0.552	(0.3)
物入	0.414	(0.3)
物入	0.414	(0.3)
物入	1.656	(1.0)
クローゼット	0.828	(0.5)
LDK	27.741	(16.8)
洋室A	7.453	(4.5)
合計	57.96	(35.4)

1階 平面図 S:1/100



部屋名	面積	m ² (帖)
ホール	3.726	(2.3)
階段	2.898	(1.8)
トイレ	1.656	(1.0)
ウォークインクローゼット	4.969	(3.0)
クローゼット	1.242	(0.8)
クローゼット	1.242	(0.8)
物入	0.414	(0.3)
洋室B	9.937	(6.0)
洋室C	8.695	(5.3)
洋室D	11.593	(7.0)
合計	46.37	(28.3)

* 回り階段 拡大図 1/50



* 凡例

- 煙 煙式感知器
- 換気扇 (壁用) (24時間換気)
- 換気扇 (天井用)
- 給気口 100φ
- アンダーカット等
- 管柱 (105×105)
- エアコン設置推奨場所
- エアコン室外機設置推奨場所
- ※エアコンはお客様手配にて

※火気使用室内装

天井: PB9.5+準不燃クロスQM9397~QM9497

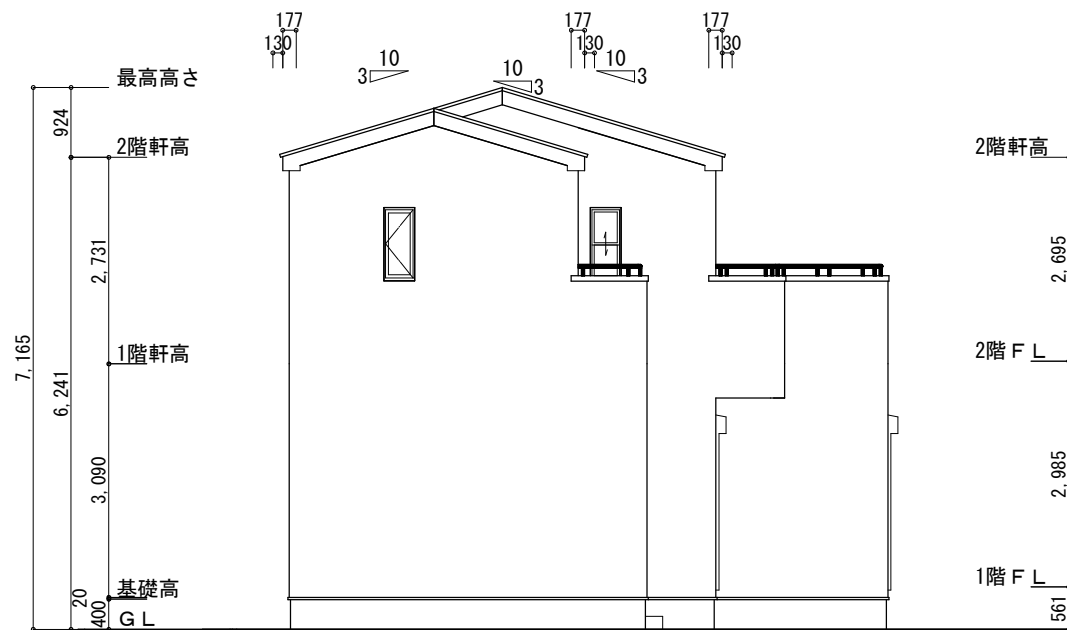
壁: PB12.5+準不燃クロスQM9397~QM9497

●50mmロックウール等の不燃材でダクトを被覆、内面が滑らかなダクトを使用。

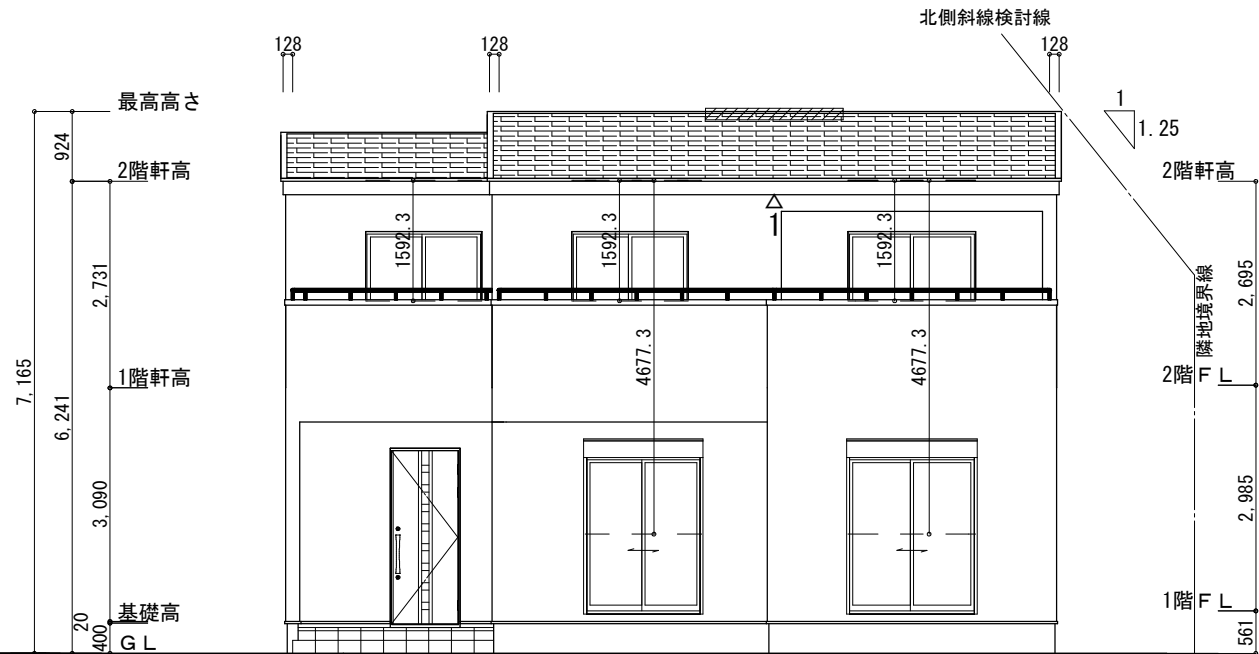
段数	15段
階高	2985
有効幅	W=780
蹴上	R=199.0
踏面	T=210.0
勾配	$R \times 2 + T = 608.0$ $550 \leq 608.0 \leq 650$ $R / T = 0.948 \times 21 / 21$ $= 19.91 / 21 \leq 22 / 21$
蹴込板	あり
蹴込	30mm
段鼻	あり 30mm

2階 平面図 S:1/100

工事名	三井郡大刀洗町山隈建売様邸新築工事	心建設株式会社一級建築士事務所	管理者	設計者	担当者	図面名	縮尺	No.
備考		一級建築士事務所 静岡県知事登録 (3) 第7498号 静岡県浜松市浜名区内野2987-1 一級 国土交通大臣登録 第344970号 織田 綾子 TEL:053-586-7337	日付	日付	日付	1階 平面図, 2階 平面図	1/100	
					2025/10/17			

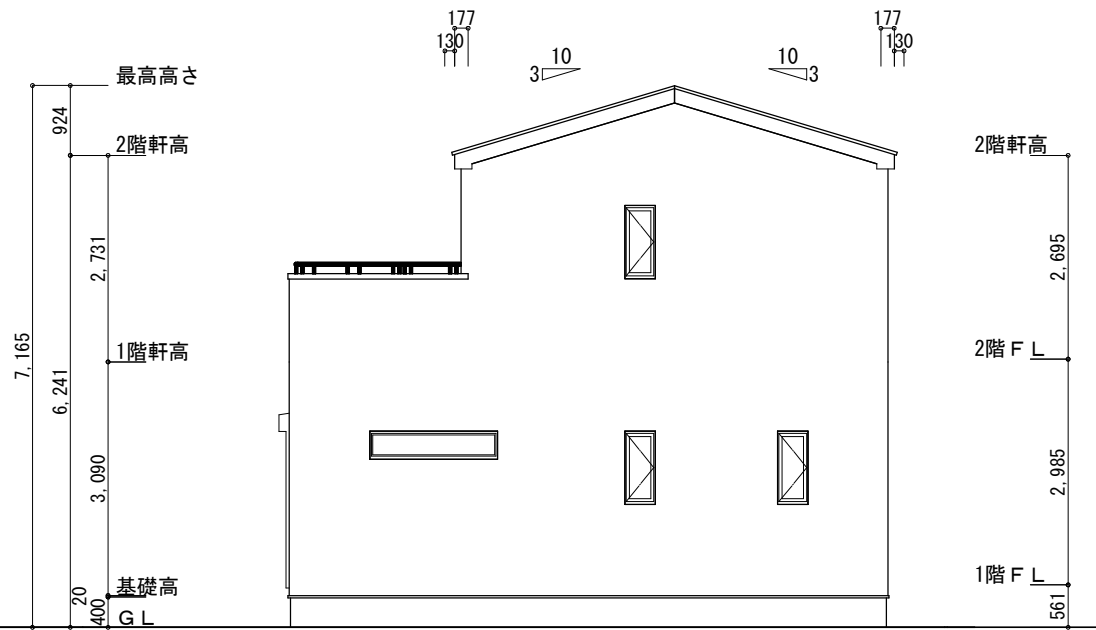


南側 立面図 S:1/100

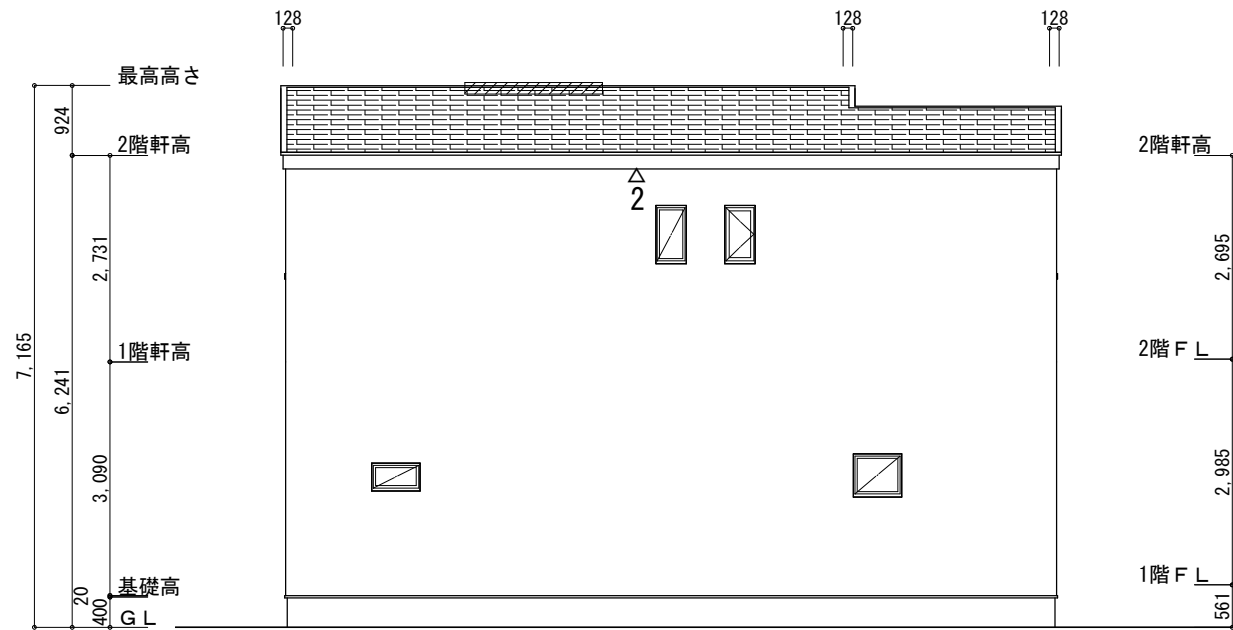


東側 立面図 S:1/100

※小屋裏換気措置 (JOTO 防火対応軒天換気材FV-G016FD-L27-□□) 有効開口面積: 0.01505㎡ △: 換気材位置を示す	2階 吸気: $46.37\text{m}^2 \times 1/900 = 0.0516\text{m}^2$ $0.01505\text{m}^2/\text{m} \times 4\text{m} = 0.0602\text{m}^2 > 0.0516\text{m}^2 \therefore \text{OK}$ $4\text{m}/2.73\text{m} \approx 1.47\text{本}$ → 2本以上の軒天換気材が必要
※棟換気 (TOKO S型換気棟用 2P) 有孔換気面積 0.0340㎡/本 ▨: 換気棟を示す	排気: $46.37\text{m}^2 \times 1/1600 \approx 0.0290\text{m}^2$ $0.0340\text{m}^2/\text{本} \times 1\text{本} = 0.034\text{m}^2 > 0.0290\text{m}^2 \therefore \text{OK}$



北側 立面図 S:1/100



西側 立面図 S:1/100

工事名	三井郡大刀洗町山隈建売様邸新築工事	心建設株式会社一級建築士事務所	管理者	設計者	担当者	図面名	縮尺	No.
備考		一級建築士事務所 静岡県知事登録 (3) 第7498号 静岡県浜松市浜名区内野2987-1 一級 国土交通大臣登録 第344970号 織田 綾子 TEL:053-586-7337	日付	日付	日付 2025/11/11	南側 立面図, 北側 立面図, 東側 立面図, 西側 立面図	1/100	