

フラット3S
対応可

設計性能評価

耐震等級3

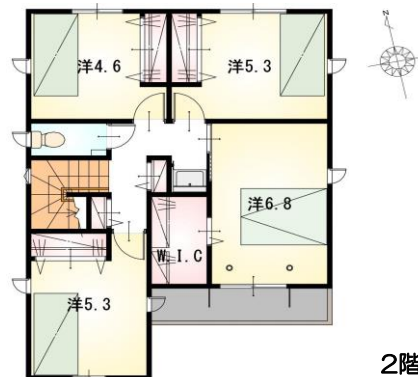
家計にやさしい
オール電化住宅！



現地案内図



《配置図》
【南棟】
3台駐車可能！
※北棟は
成約済です。

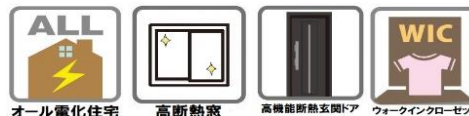


2階



1階

- ◆対面式のキッチン（家族とコミュニケーションがとりやすい！）
- ◆収納豊富！（ウォークインクローゼットや玄関収納など）
- ◆特に水回りの設備が充実してます！



【当社自慢の標準装備】

- ①食器洗浄乾燥機 ②カップボード ③浴室乾燥暖房機
- ④2階洗面化粧台 ⑤室内物干し …まだまだあります！

種 目	新築戸建
物件名	トヨハシヒガシシマチ 豊橋市東新町南棟
タイプ	4LDK
価 格	3288万円

所在地(地番表示)	豊橋市東新町198		
ナビ用住所	豊橋市東新町187		
交 通	豊橋鉄道市内線 前畑駅 270m 徒歩4分 豊鉄バス 旭橋バス停 250m 徒歩4分		
土 地	115.85 m ²	35.04 坪	
建 物	99.57 m ²	30.11 坪	
構 造	木造 2階		
間 取	LDK16.8 洋6.8 洋5.3 洋5.3 洋4.6		
土地権利	所有権	地目	宅地
都市計画	市街化区域	用途地域	近隣商業
建ぺい率	80 %	容積率	200 %
建築確認番号	第2024確認建築静建住ま03291号		
他の法令上の制限	準防火地域、下水道処理区域		
完成時期	R7年2月	駐車場	3台可能
現 況	完成済	引 渡 日	即入居可
接道状況	南側公道4.2mに接道8.5m		
設 備	上水道 中部電力	下水道 下水道(合流式)	オール電化
周 辺	旭小学校 220m 青陵中学校 1700m サンヨネ東店 1600m		

小学校・駅やコンビニまで徒歩4分☆
市内中心部で車や電車でのアクセス良好♪
通勤・通学に便利な立地です！

国土交通大臣(2)第9848号

(株)不動産のおおさわ

〒441-0302 豊川市御津町下佐脇佐脇原13-45 TEL: 0120-009-607 FAX: 0533-95-2877

客付け会社様へ	担当
広告掲載不可	

- 手数料 : 3%+6万+税
- 取引態様 : 専任媒介
- 情報公開日 : R6年8月9日