

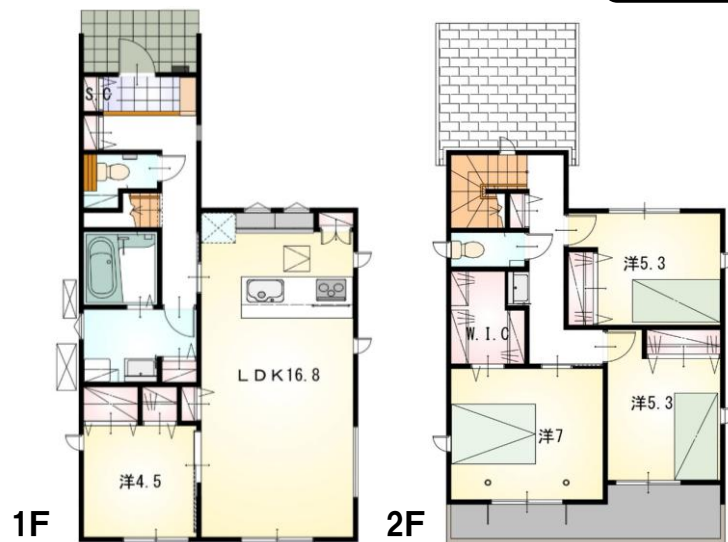
耐震等級3

設計性能評価

フラット35s
対応可

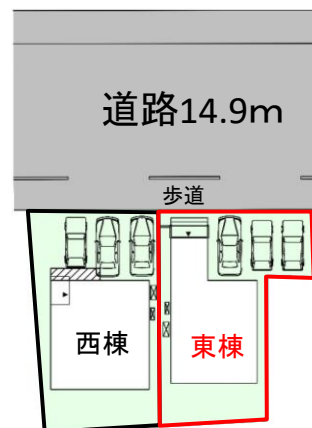
太陽光発電システム
標準搭載！

◆◆オール電化で
エコ機能満載！◆◆



並列3台駐車可能！

- ◎ウォークインクローゼット、シューズクローゼットなど収納豊富！
- ◎開放的な対面式ペニンシュラキッチン！
- ◎日当たり良好♪南面バルコニー！



種 目	新築戸建
物件名	ワカバヤシチョウ 中央区若林町 東棟
タイプ	4LDK
価 格	3440万円

所在地(地番表示)	浜松市中央区若林町995番3、992番		
ナビ用住所	浜松市中央区若林町995-1		
交 通	東海道線	高塚駅	2200 m
	高塚駅まで車で6分		
土 地	145.65 m²	44.05 坪	
建 物	103.91 m²	31.43 坪	
構 造	木造	2階	
間 取	LDK16.8 洋7.0 洋5.3 洋5.3 洋4.5帖		
土地権利	所有権	地目	宅地
都市計画	市街化区域	用途地域	二種住居
建ぺい率	60 %	容積率	200 %
建築確認番号	第2025確認建築静建住ま05456号		
他の法令上の制限	法第22条区域、下水道処理区域、都市計画道路、特別工業地区、都市計画法第53条		
完成時期	R8年3月	駐車場	並列3台可能
現 況	建築中	引 渡 日	R8年4月
接道状況	北側 公道14.9mに接道11.3m		
設 備	上水道 中部電力	下水道 側溝	オール電化
周 辺	可美小学校	750m	
	可美中学校	1200m	
	遠鉄ストア 新橋店	850m	



小学校まで徒歩10分！中学校も大通り沿いまっすぐの通学路で安心♪スーパー、コンビニも近く生活便利！



- 【当社自慢の標準装備】
- ①リビングエアコン ②食器洗浄乾燥機 ③カップボード
 - ④浴室乾燥暖房機 ⑤2階にも洗面化粧台 ⑥室内物干し
- …まだまだあります！

国土交通大臣(2)第9848号

(株)不動産のおおさわ

〒434-0014 浜松市浜名区本沢合164-1 TEL : 0120-307-707 / 053-581-8600 FAX : 053-581-8610

客付け会社様へ	担当
広告掲載不可	

- 手数料 : 3%+6万+税
- 取引態様 : 専任媒介
- 情報公開日 : R7年12月26日