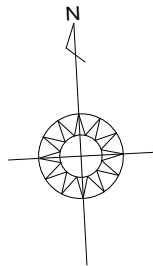


2階持出し有、配置追い出し注意！

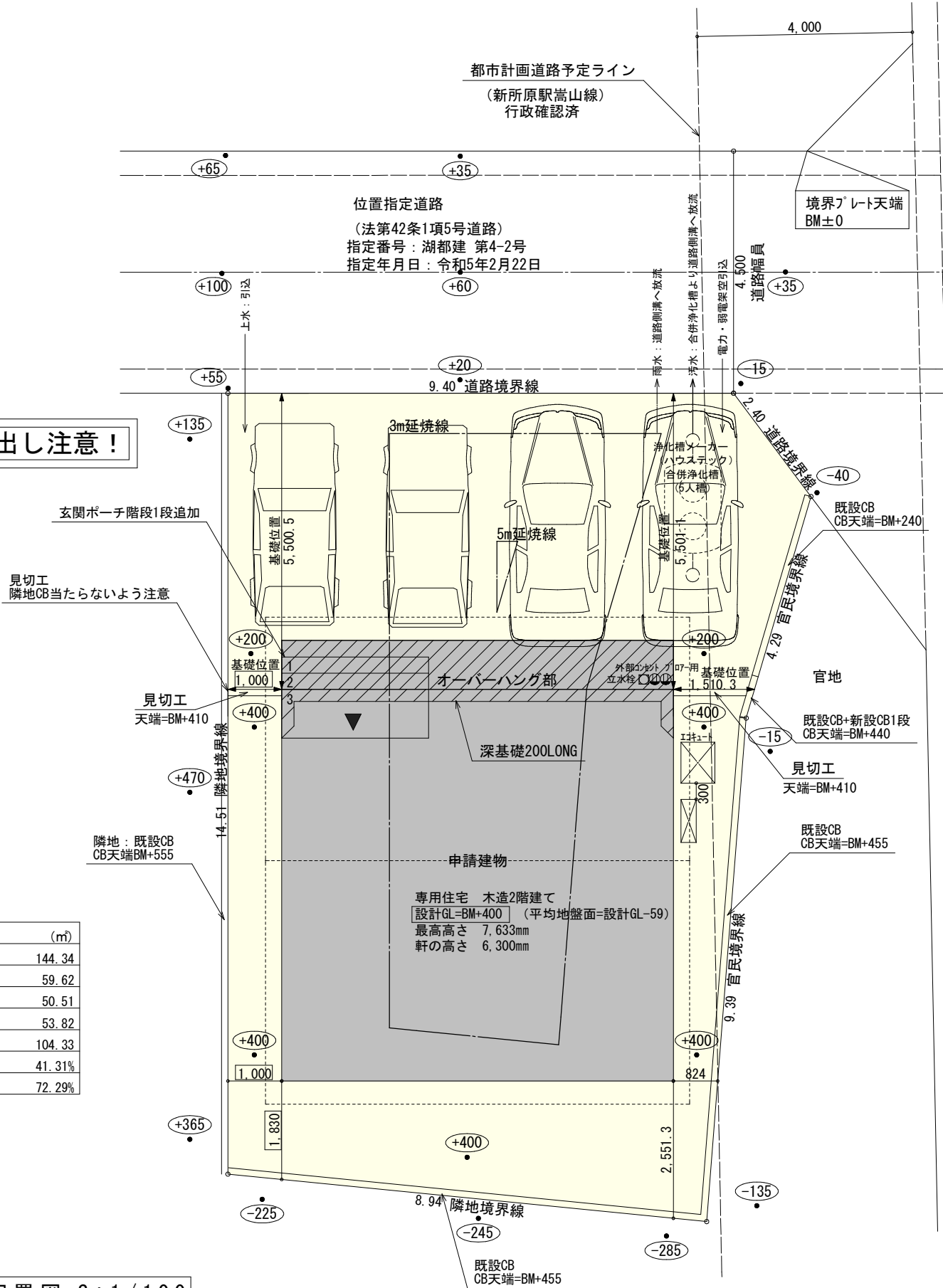


計画概要		
敷地概要	都市計画区域	都市計画区域内(市街化区域)
	用途地域	第1種住居地域
	防火地域	指定なし
	指定建蔽率	60.00%
	指定容積率	200.00%
	高さ制限	なし

トータル面積表 (㎡)		
敷地面積		144.34
建築面積		59.62
床面積	1階	50.51
	2階	53.82
延床面積		104.33
建蔽率	$(59.62/144.34) \times 100$	41.31%
容積率	$(104.33/144.34) \times 100$	72.29%

- 道路斜線・隣地斜線：明らかに適法
  - 平均地盤面：立面図により算出
  - 雨水：道路側溝へ放流
  - 汚水：合併浄化槽より道路側溝へ放流
- ※盛土規制法の許可対象となる工事無し

配置図 S:1/100



市道 新所原14号線  
(法第42条1項1号道路)

工事名 湖西市梅田建売南棟様邸新築工事

備考

心建設株式会社一級建築士事務所

一級建築士事務所 静岡県知事登録 (3) 第7498号 静岡県浜松市浜名区内野2987-1  
一級 国土交通大臣登録 第344970号 織田 綾子 TEL:053-586-7337

管理者

日付

設計者

日付 2025/12/16

担当者

日付

図面名

配置図

縮尺

1/100

No.



WS25-27114

タイガーEXハイパ-仕様

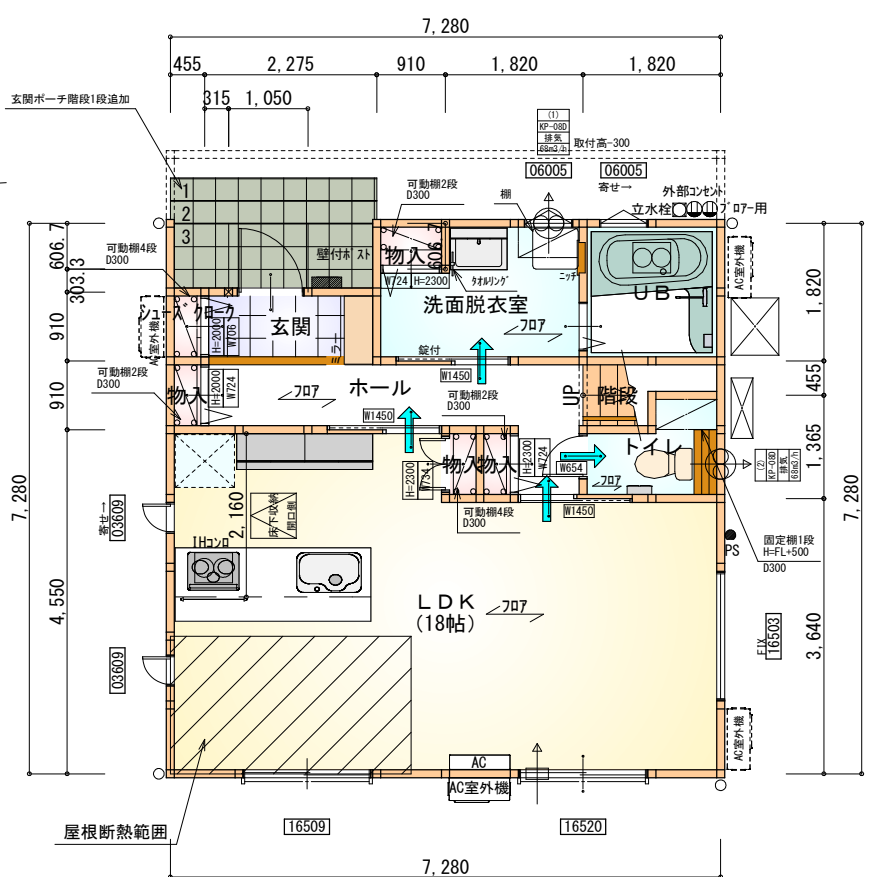
断熱等級5仕様

\* 凡例

- 煙 煙式感知器
- 換気扇 (壁用)
- 換気扇 (天井用)
- 給気口 100φ
- アンダーカット等
- 管柱 (105×105)
- エアコン設置推奨場所
- エアコン室外機設置推奨場所
- ※エアコンはお客様手配にて

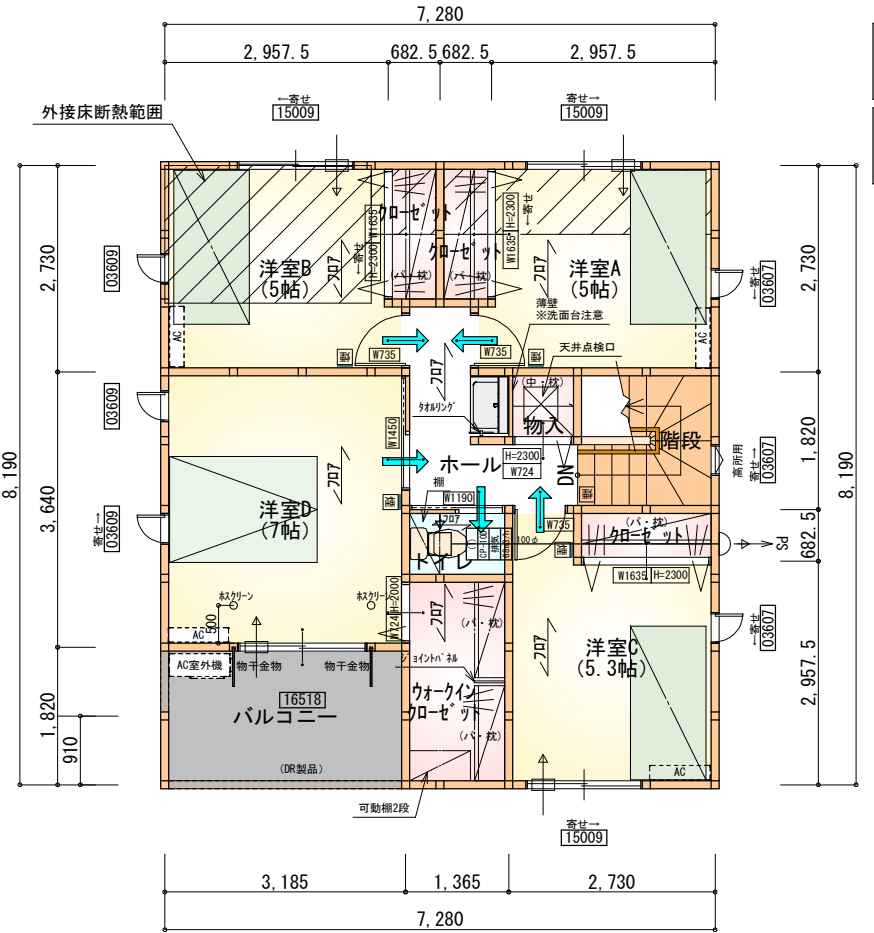
※火気使用室内装  
天井：PB9.5+準不燃クロスQM9397～QM9497  
壁：PB12.5+準不燃クロスQM9397～QM9497

段 数	15段
階 高	2985
有効幅	W=780
蹴 上	R=199.0
踏 面	T=210.0
勾 配	$R \times 2 + T = 608.0$ $550 \leq 608.0 \leq 650$ $R / T = 0.948 \times 21 / 21$ $= 19.91 / 21 \leq 22 / 21$
蹴込板	あり
蹴 込	30mm
段 鼻	あり 30mm



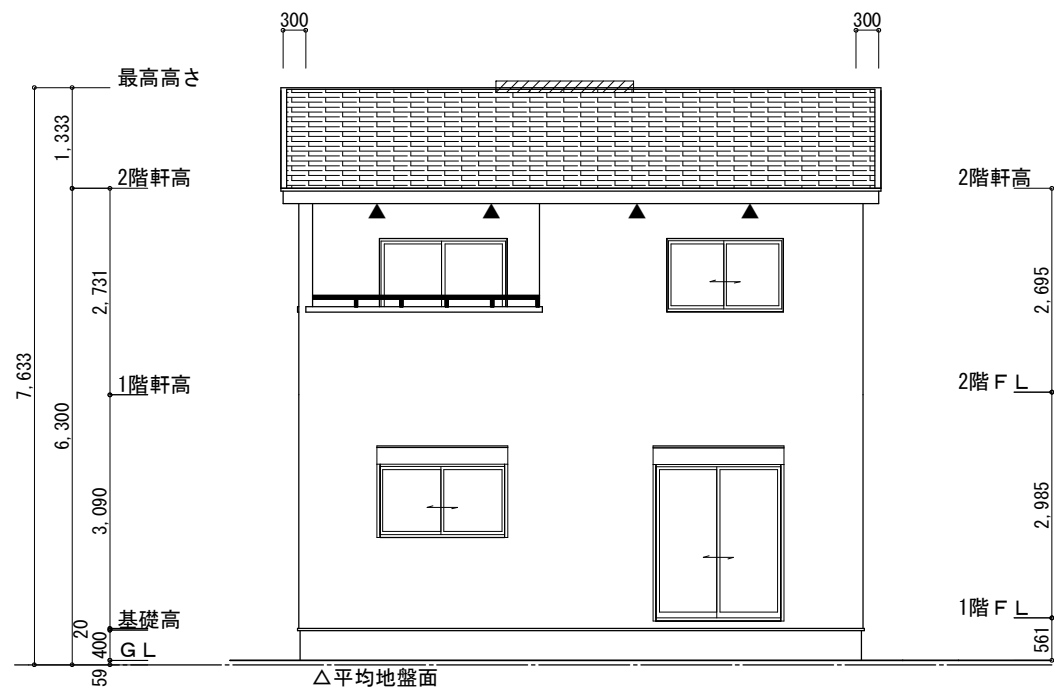
部 屋 名	面 積	㎡(帖)
階段	1.242	(0.8)
トイレ	2.070	(1.3)
物入	0.414	(0.3)
玄関	2.070	(1.3)
シューズクローク	0.414	(0.3)
UB	3.312	(2.0)
洗面脱衣室	4.417	(2.7)
物入	0.552	(0.3)
物入	0.414	(0.3)
物入	0.414	(0.3)
ホール	5.383	(3.3)
LDK	29.812	(18.0)
合 計	50.51	(30.9)

1階 平面図 S:1/100

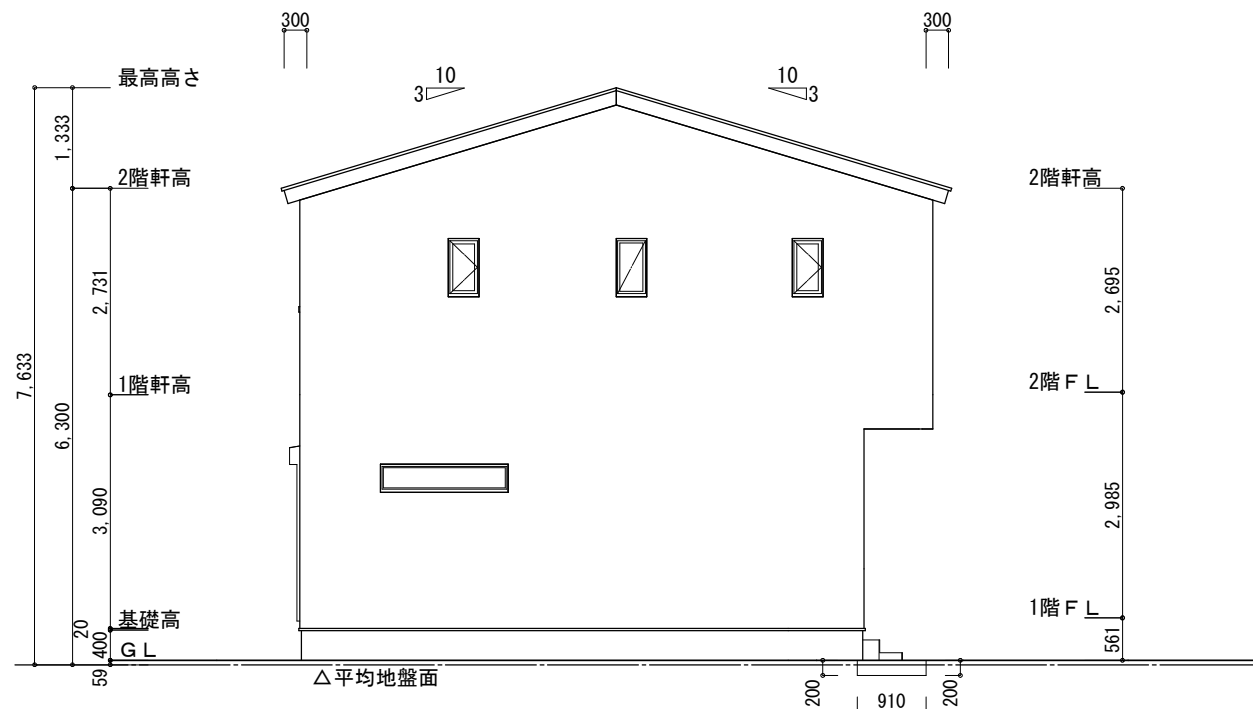


部 屋 名	面 積	㎡(帖)
階段	3.312	(2.0)
トイレ	1.242	(0.8)
洋室D	11.593	(7.0)
ウォークインクローゼット	3.726	(2.3)
クローゼット	1.242	(0.8)
洋室C	8.695	(5.3)
洋室B	8.281	(5.0)
クローゼット	1.242	(0.8)
クローゼット	1.242	(0.8)
洋室A	8.281	(5.0)
物入	0.828	(0.5)
ホール	4.141	(2.5)
合 計	53.82	(32.8)

2階 平面図 S:1/100



南側 立面図 S:1/100



東側 立面図 S:1/100

※小屋裏換気措置 (NBL 防火端部有孔板 8mm)  
1枚あたりの有効開口面積: 0.00753

▲: 有孔板位置を示す

※棟換気 (トコ- 換気棟用 S型 2P)  
有孔換気面積 0.034㎡/本  
: 換気棟を示す

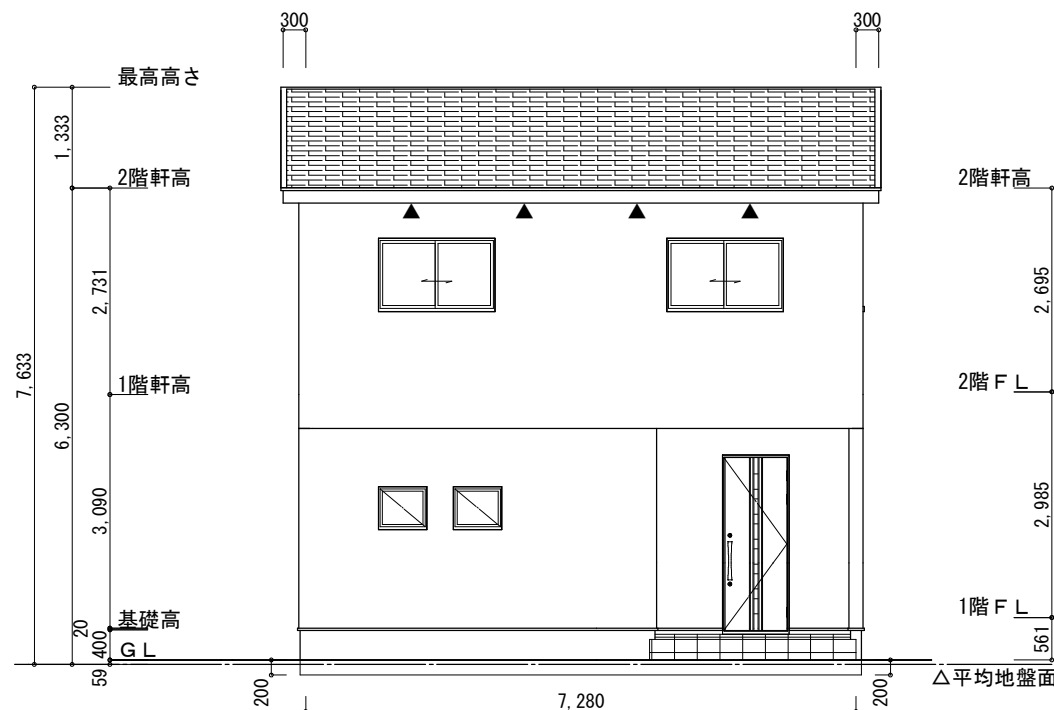
2階 吸気:  $53.82\text{㎡} \times 1/900 = 0.0598\text{㎡}$   
 $0.00753\text{㎡/枚} \times 8 = 0.0602\text{㎡} > 0.0598\text{㎡} \therefore \text{OK}$

排気:  $53.82\text{㎡} \times 1/1600 = 0.0336\text{㎡}$   
 $0.034\text{㎡/本} \times 1\text{本} = 0.034\text{㎡} > 0.0336\text{㎡} \therefore \text{OK}$

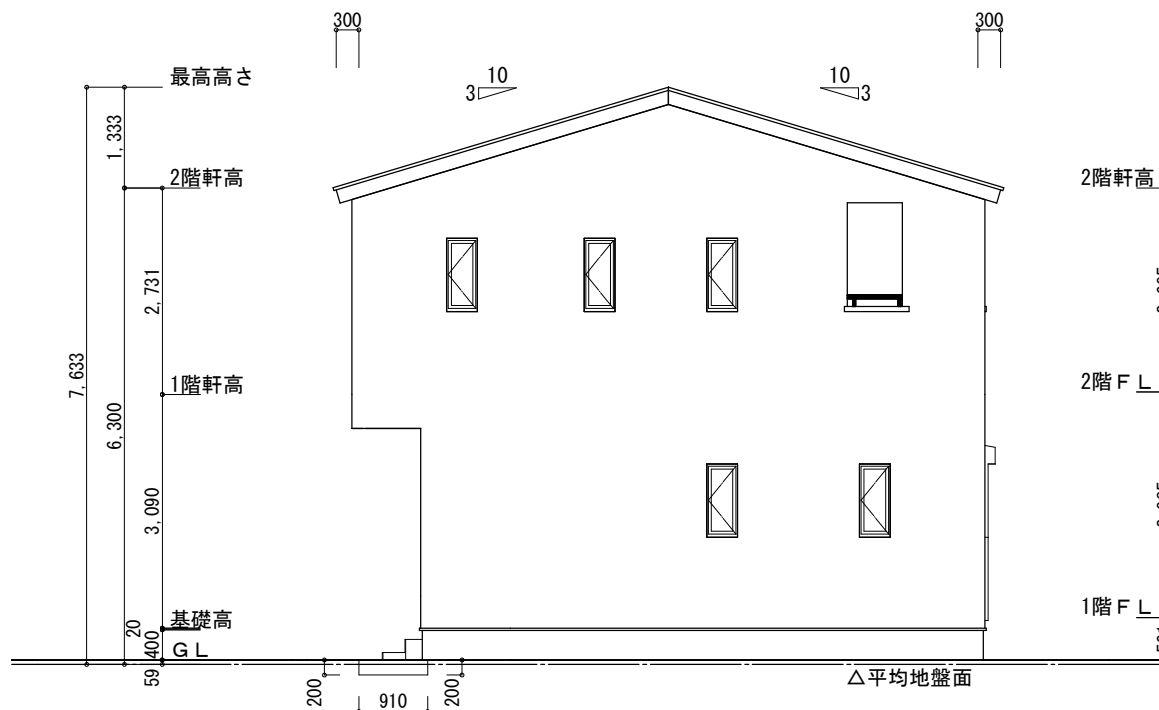
※平均地盤の算定  
北面:  $0.20 \times 7.28 = 1.456$   
東面:  $0.20 \times 0.91 = 0.182$   
西面:  $0.20 \times 0.91 = 0.182$

$1.82/30.94 = 0.05882$

$\therefore \text{平均地盤} = \text{設計GL-59}$



北側 立面図 S:1/100



西側 立面図 S:1/100

工事名	湖西市梅田建売南棟様邸新築工事	心建設株式会社一級建築士事務所	管理者	設計者	担当者	図面名	縮尺	No.
備考		一級建築士事務所 静岡県知事登録 (3) 第7498号 静岡県浜松市浜名区内野2987-1 一級 国土交通大臣登録 第344970号 織田 綾子 TEL:053-586-7337	日付	日付 2025/12/09	日付	南側 立面図, 北側 立面図, 東側 立面図, 西側 立面図	1/100	3