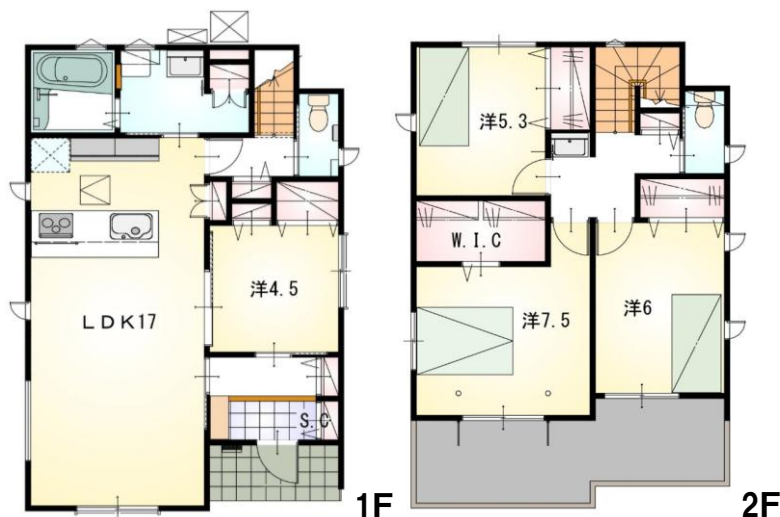


耐震等級 3

設計性能評価

フラット35s  
対応可

◆◇オール電化でエコ機能満載！◇◆



道路6.7m

北棟

アスファルト舗装

中棟

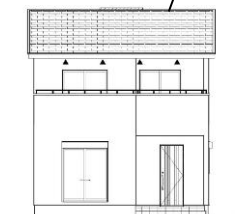
済

- ◎シューズクローク、ウォークインクローゼット、パントリーなど収納豊富！
- ◎玄関から直通のリビングで家族をお出迎え！
- ◎開放的な対面式ペニンシュラキッチン！
- ◎日当たり良好な南面バルコニー！

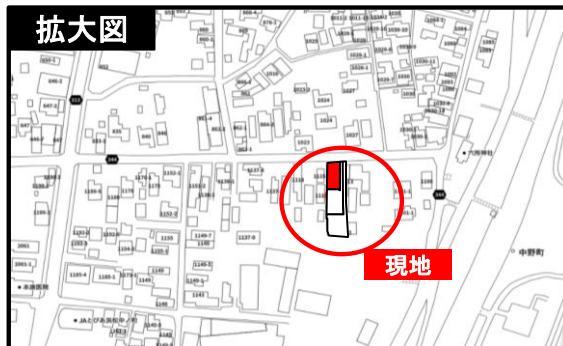


◎車3台並列駐車可能！

南面立面図



拡大図



現地

現地案内図



現地

小学校まで600mで通学安心♪スーパー徒歩4分！  
国道1号線近くでアクセス便利な好立地！

【当社自慢の標準装備】

- ①リビングエアコン ②食器洗浄乾燥機 ③カップボード
  - ④浴室乾燥暖房機 ⑤2階にも洗面化粧台 ⑥室内物干し
- …まだまだあります！

種 目	新築戸建
物件名	ナカノマチ 中央区中野町3期 北棟
タイプ	4LDK
価 格	3340万円

所在地(地番表示)	浜松市中央区中野町字中組1113番の一部		
ナビ用住所	浜松市中央区中野町1113		
交 通	東海道線 天竜川駅 2900 m	浜北駅まで車で7分	
土 地	155.97 m <sup>2</sup>	47.18 坪	
建 物	103.51 m <sup>2</sup>	31.31 坪	
構 造	木造	2階	
間 取	LDK17.0 洋7.5 洋6.0 洋5.3 洋4.5帖		
土地権利	所有権	地目	宅地
都市計画	市街化区域	用途地域	一種住居
建ぺい率	60 %	容積率	200 %
建築確認番号	第2025確認建築静建住ま02707号		
他の法令上の制限	法第22条区域、下水道処理区域		
完成時期	R8年1月	駐車場	並列3台可能
現 況	建築中	引 渡 日	R8年2月
接道状況	北側公道6.7mに接道8.3m		
設 備	上水道 中部電力	下水道 側溝	オール電化
周 辺	中ノ町小学校	600m	
	天竜中学校	1600m	
	パロー中野町店	260m	

国土交通大臣(2)第9848号

(株)不動産のおおさわ

〒434-0014 浜松市浜名区本沢合164-1 TEL: 0120-307-707 / 053-581-8600 FAX: 053-581-8610

客付け会社様へ

担当

広告掲載不可

■取引態様 : 売主

■情報公開日 : R7年12月26日