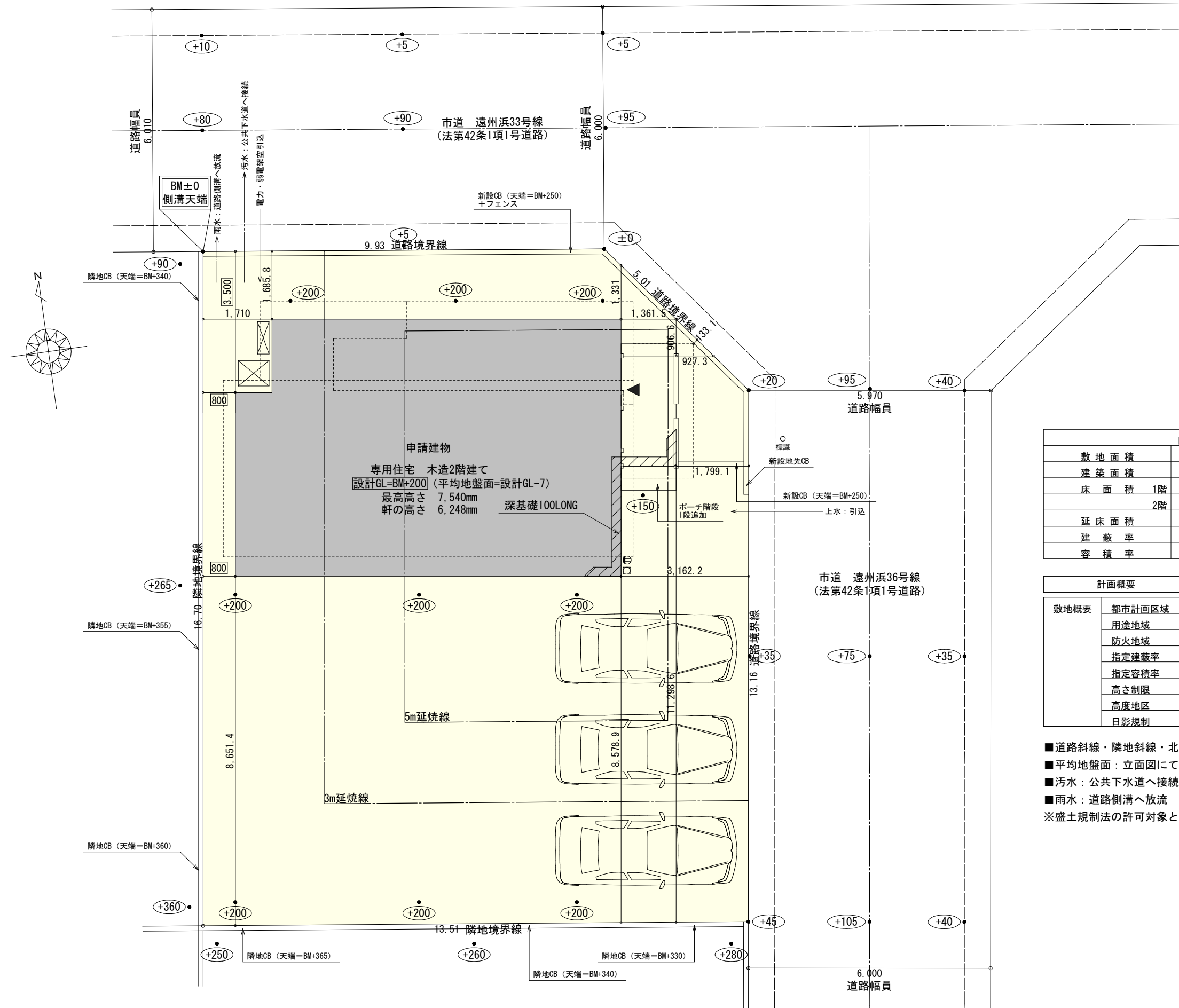


耐塩害仕様



トータル面積表 (㎡)		
敷地面積		219.34
建築面積		62.93
床面積	1階	59.20
	2階	44.09
延床面積		103.29
建蔽率	$(62.93/219.34) \times 100$	28.70%
容積率	$(103.29/219.34) \times 100$	47.10%

計画概要		
敷地概要	都市計画区域	都市計画区域内(市街化区域)
	用途地域	第1種中高層住居専用地域
	防火地域	指定なし
	指定建蔽率	60.00%
	指定容積率	200.00%
	高さ制限	なし
	高度地区	北側斜線：7m+勾配1.25
	日影規制	あり

- 道路斜線・隣地斜線・北側斜線：明らかに適法
- 平均地盤面：立面図にて算出
- 污水：公共下水道へ接続
- 雨水：道路側溝へ放流
- ※盛土規制法の許可対象となる工事無し

耐塩害仕様

タイガ-EXハイパ-仕様

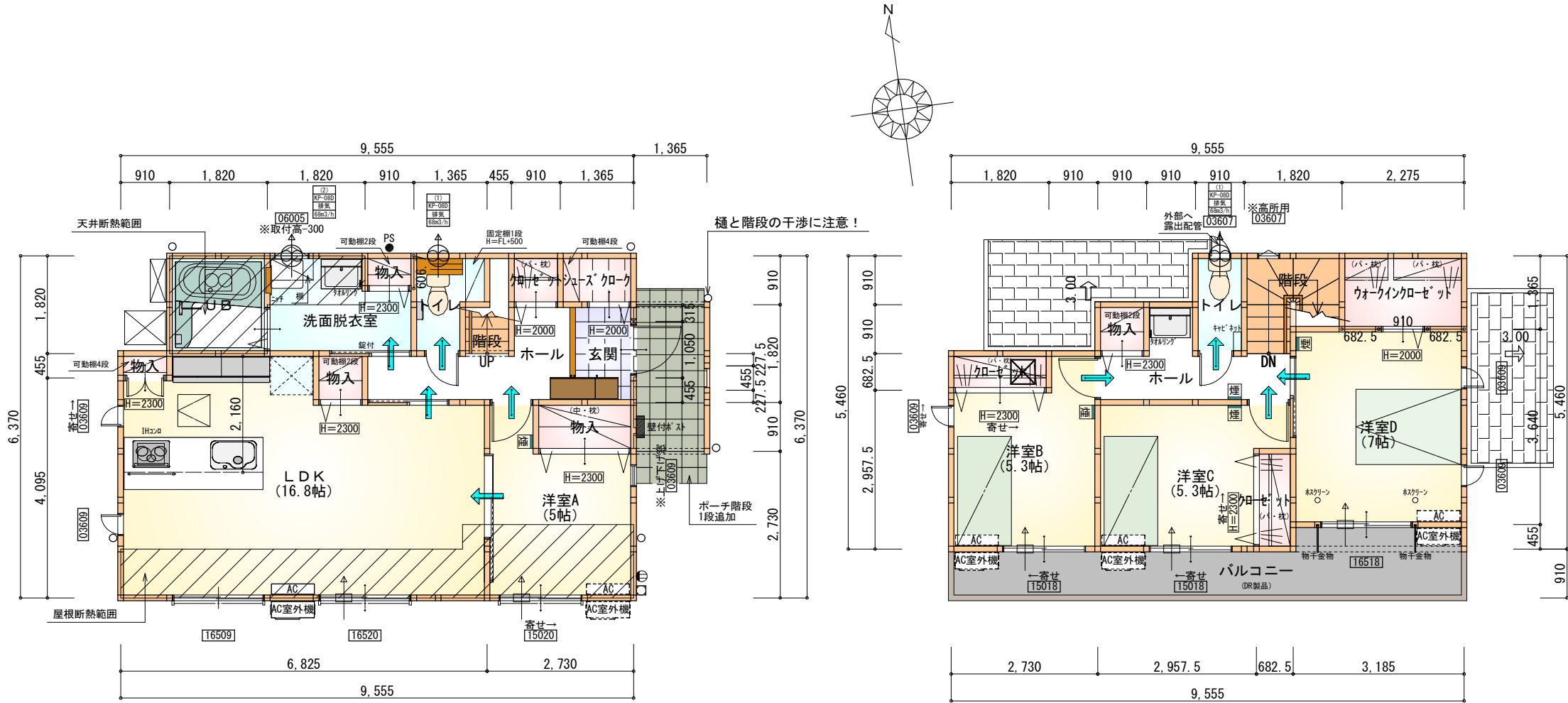
断熱等級5

\* 凡例

- 煙 煙式感知器
- 換気扇 (壁用)
- 換気扇 (天井用)
- 給気口 100φ
- アンダーカット等
- 管柱 (105×105)
- エアコン設置推奨場所
- エアコン室外機設置推奨場所
- ※エアコンはお客様手配にて

※火気使用室内装  
天井：PB9.5+準不燃クロスQM9397～QM9497  
壁：PB12.5+準不燃クロスQM9397～QM9497

段数	15段
階高	2985
有効幅	W=780
蹴上	R=199.0
踏面	T=210.0
勾配	$R \times 2 + T = 608.0$ $550 \leq 608.0 \leq 650$ $R / T = 0.948 \times 21 / 21$ $= 19.91 / 21 \leq 22 / 21$
蹴込板	あり
蹴込	30mm
段鼻	あり 30mm



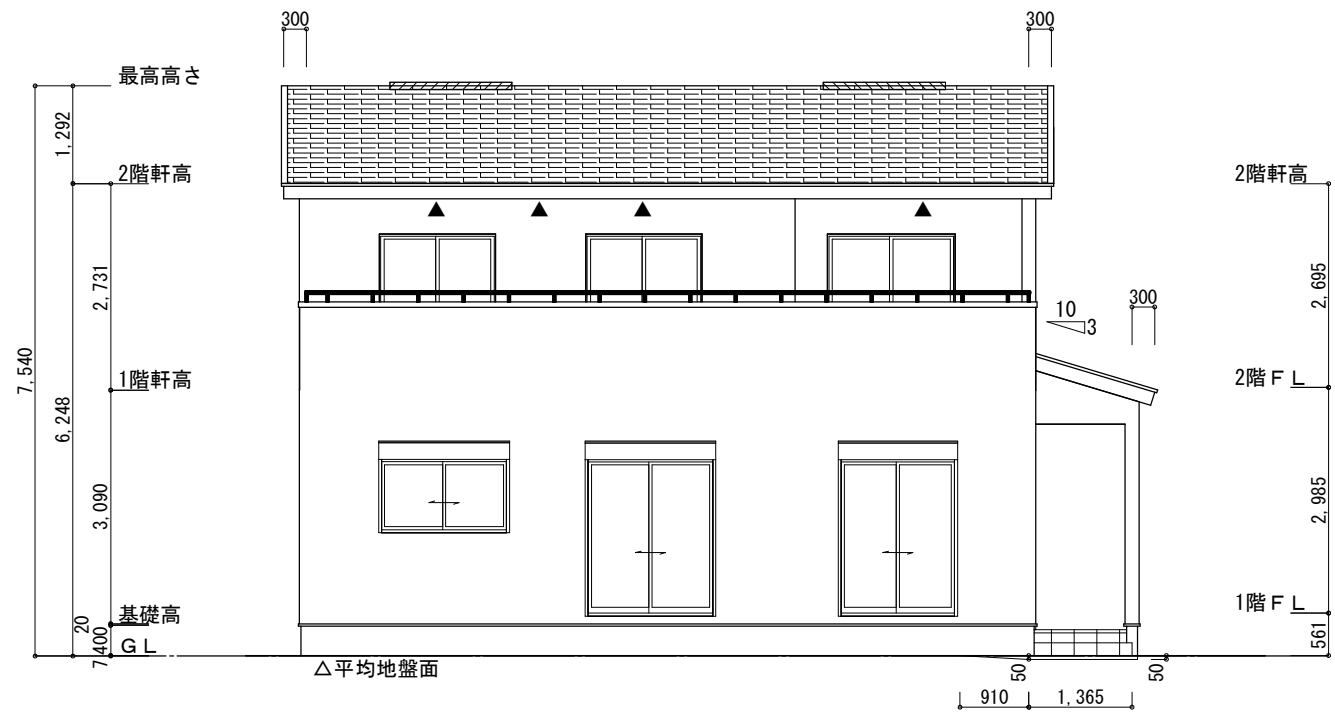
部屋名	面積	m <sup>2</sup> (帖)
物入	0.414	(0.3)
シューズクローク	1.242	(0.8)
玄関	2.070	(1.3)
クローゼット	0.828	(0.5)
階段	1.242	(0.8)
物入	0.552	(0.3)
物入	0.828	(0.5)
トイレ	2.070	(1.3)
ホール	4.555	(2.8)
物入	1.656	(1.0)
LDK	27.741	(16.8)
UB	3.312	(2.0)
洗面脱衣室	4.417	(2.7)
洋室A	8.281	(5.0)
合計	59.20	(36.1)

1階 平面図 S:1/100

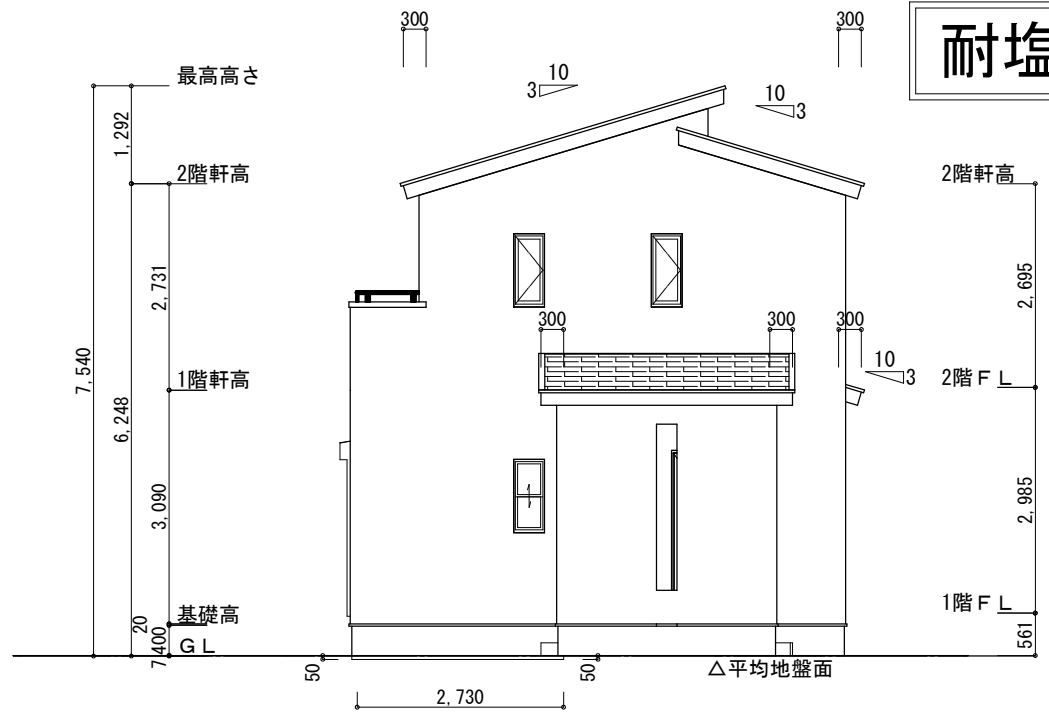
部屋名	面積	m <sup>2</sup> (帖)
ウォークインクローゼット	3.105	(1.9)
階段	2.898	(1.8)
トイレ	1.656	(1.0)
ホール	4.141	(2.5)
物入	0.828	(0.5)
クローゼット	1.242	(0.8)
クローゼット	1.242	(0.8)
洋室B	8.695	(5.3)
洋室C	8.695	(5.3)
洋室D	11.593	(7.0)
合計	44.09	(26.9)

2階 平面図 S:1/100

耐塩害仕様

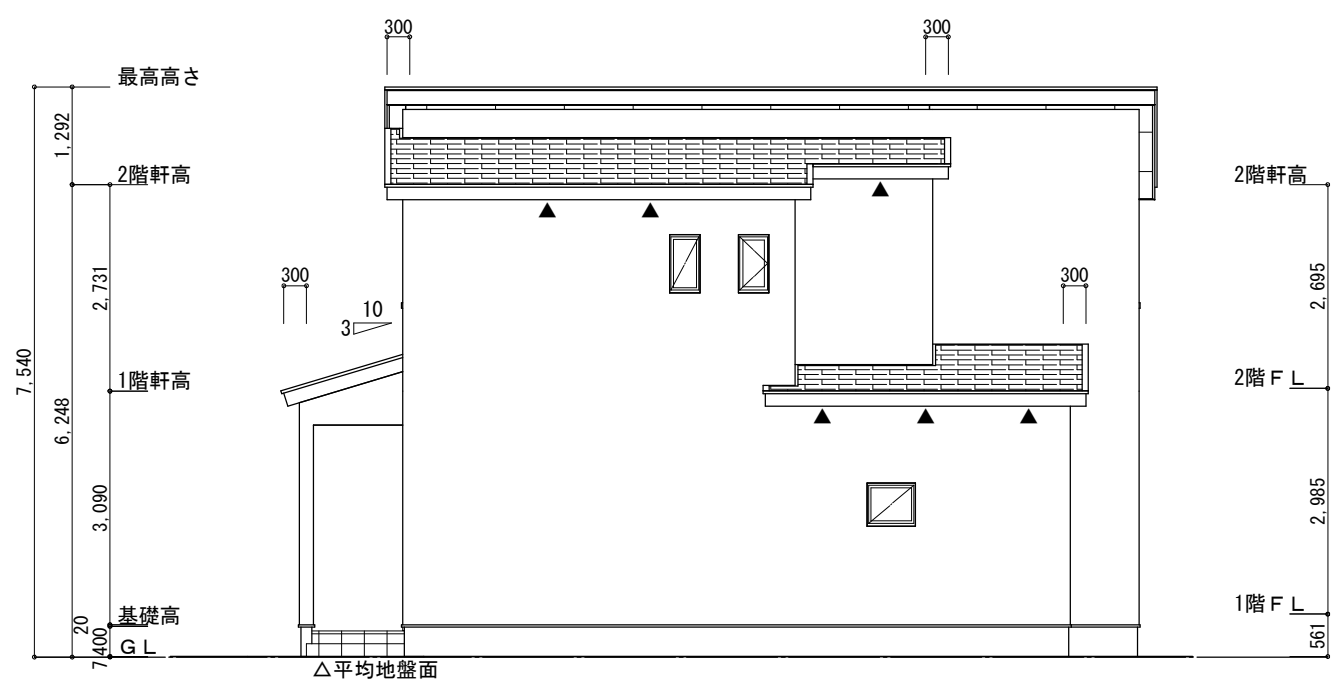


南側 立面図 S:1/100

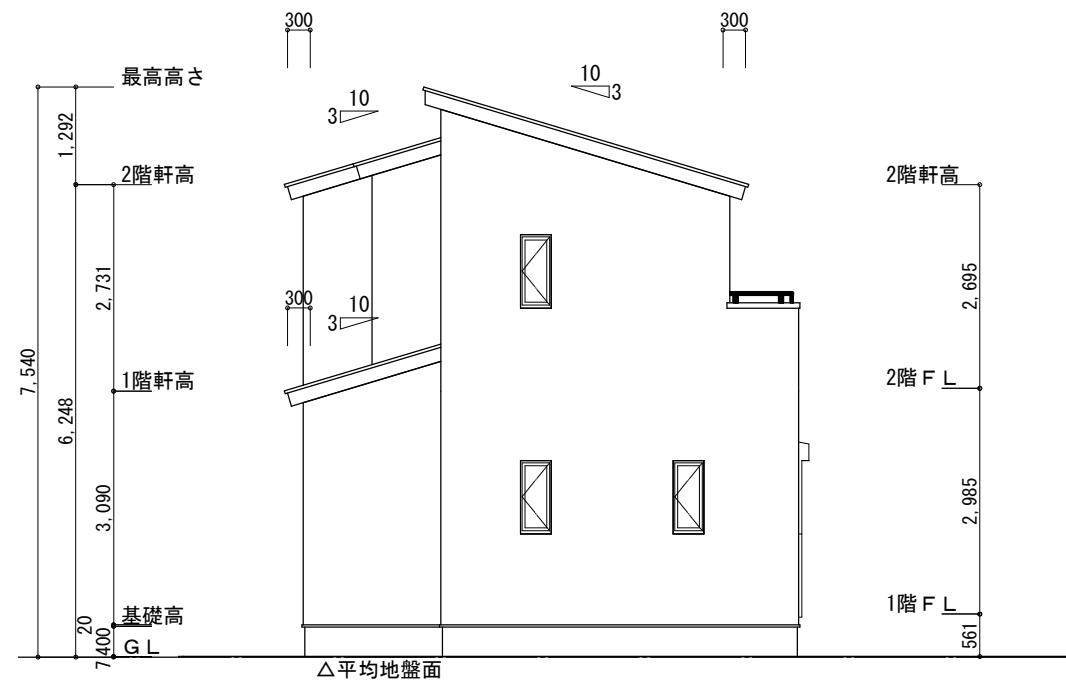


東側 立面図 S:1/100

<p>※小屋裏換気措置 (NBL 防火端部有孔板 8mm) 1枚あたりの有効開口面積: 0.00753㎡</p> <p>▲: 有孔板位置を示す</p> <p>※棟換気 (TOKO 片流れ棟用 2P) 有孔換気面積 0.0156㎡/本 : 換気棟を示す</p>	<p>2階 吸気: <math>44.09\text{㎡} \times 1/900 \div 0.0490\text{㎡}</math> <math>0.00753\text{㎡/枚} \times 7\text{枚} = 0.0527\text{㎡} &gt; 0.0490\text{㎡} \therefore \text{OK}</math></p> <p>排気: <math>44.09\text{㎡} \times 1/1600 \div 0.0276\text{㎡}</math> <math>0.0156\text{㎡/本} \times 2\text{本} = 0.0312\text{㎡} &gt; 0.0276\text{㎡} \therefore \text{OK}</math></p> <p>下屋 吸排気: <math>4.97\text{㎡} \times 1/250 \div 0.0199\text{㎡}</math> <math>0.00753\text{㎡/枚} \times 3\text{枚} = 0.0226\text{㎡} &gt; 0.0199\text{㎡} \therefore \text{OK}</math></p>	<p>※平均地盤の算定 南面: <math>0.05 \times 0.91 / 2 = 0.02275</math> <math>0.05 \times 1.365 = 0.06825</math> 東面: <math>0.05 \times 2.73 = 0.1365</math></p> <p><math>0.2275 / 34.58 = 0.00657</math></p> <p>∴ 平均地盤 = 設計GL-7</p>
---	--	---



北側 立面図 S:1/100



西側 立面図 S:1/100

工事名 中央区遠州浜三丁目建売様邸新築工事	心建設株式会社一級建築士事務所 一級建築士事務所 静岡県知事登録 (3) 第7498号 静岡県浜松市浜名区内野2987-1 一級 国土交通大臣登録 第344970号 織田 綾子 TEL:053-586-7337	管理者	設計者	担当者	図面名 南側 立面図, 北側 立面図, 東側 立面図, 西側 立面図	縮尺 1/100	No. 3
備考		日付	日付	日付 2025/11/26			WS25-25003