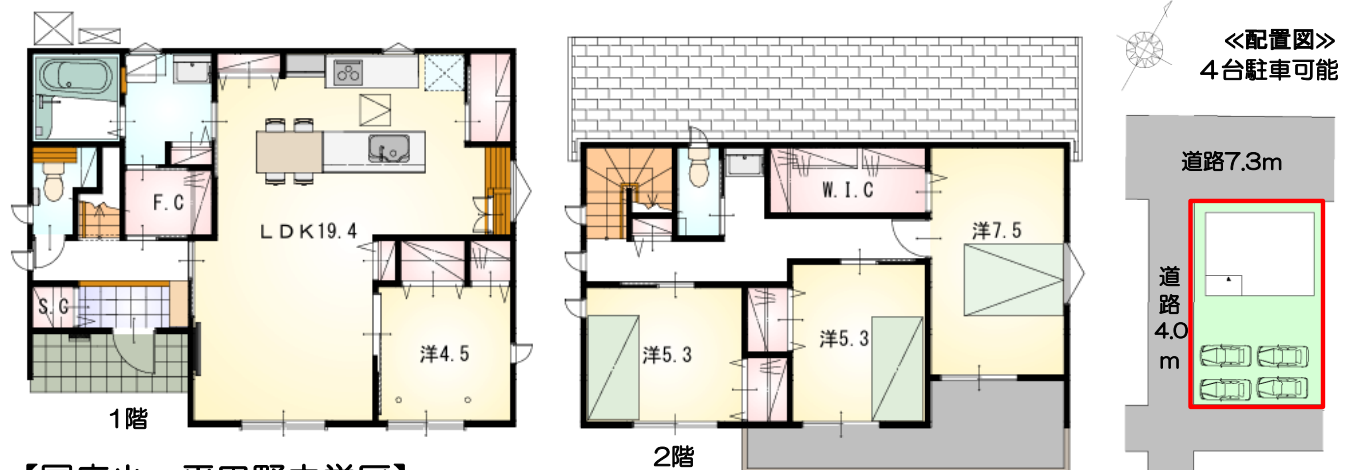


フラット35S  
対応可

耐震等級3

設計性能評価

◆太陽光発電システム4.37kW標準搭載◆



### 【国府小・平田野中学区】

◆小学校まで徒歩13分！中学校までは自転車7分と通学が苦にならない程よい距離です。

◆イオンモール鈴鹿までは車で7分！

最寄りのスーパーまでも車で4分と生活に便利な立地です♪

◆19.4帖の広々LDK！

4.5帖の洋室も隣接しているのでキッズスペースや来客にも使いやすいです◎

### 【当社自慢の標準装備】

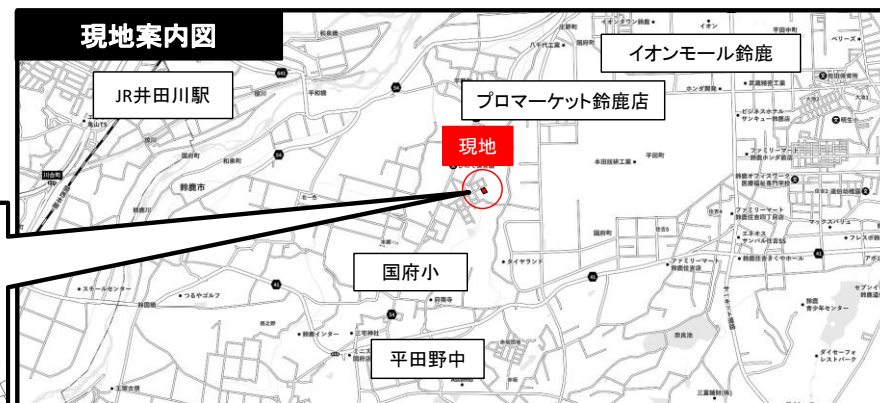
- ✓食器洗浄乾燥機
- ✓カップボード
- ✓浴室乾燥暖房機
- ✓2階洗面化粧台
- ✓室内物干し

…まだまだあります！

### 拡大図



### 現地案内図



種 目	新築戸建
物件名	スズカシ コウチョウ 鈴鹿市国府町
タイプ	4LDK
価 格	3188万円

所在地(地番表示)	鈴鹿市国府町字富士2200番270		
ナビ用住所	鈴鹿市国府町2200番270付近		
交 通	JR井田川駅 3600m 車9分 三重交通バス「国府新町」290m 徒歩4分		
土 地	202.54 m <sup>2</sup>	61.26 坪	
建 物	113.44 m <sup>2</sup>	34.31 坪	
構 造	木造 2階		
間 取	LDK19.4 洋7.5 洋5.3 洋5.3 洋4.5		
土地権利	所有権	地目	宅地
都市計画	市街化区域	用途地域	二種中高専
建ぺい率	60 %	容積率	200 %
建築確認番号	第R07確認建築愛建住セ23462号		
他の法令上の制限	法第22条区域、下水道処理区域		
完成時期	R8年5月	駐車場	並列4台可能
現 況	建築中	引 渡 日	R8年6月
接道状況	北側公道7.3mに接道11.4m 西側4.0mに接道18.4m		
設 備	上水道 中部電力	下水道 側溝	オール電化
周 辺	国府小学校 900m 平田野中学校 1300m プロマーケット 鈴鹿店 1300m		

国土交通大臣(1)第9848号

# (株)不動産のおおさわ

〒513-0828 三重県鈴鹿市阿古曾町1-16 TEL : 0120-810-889 FAX : 059-373-5035

客付け会社様へ

担当

広告掲載不可

■手数料 : 3%+6万+税

■取引態様 : 専任媒介

■情報公開日 : R7年12月13日