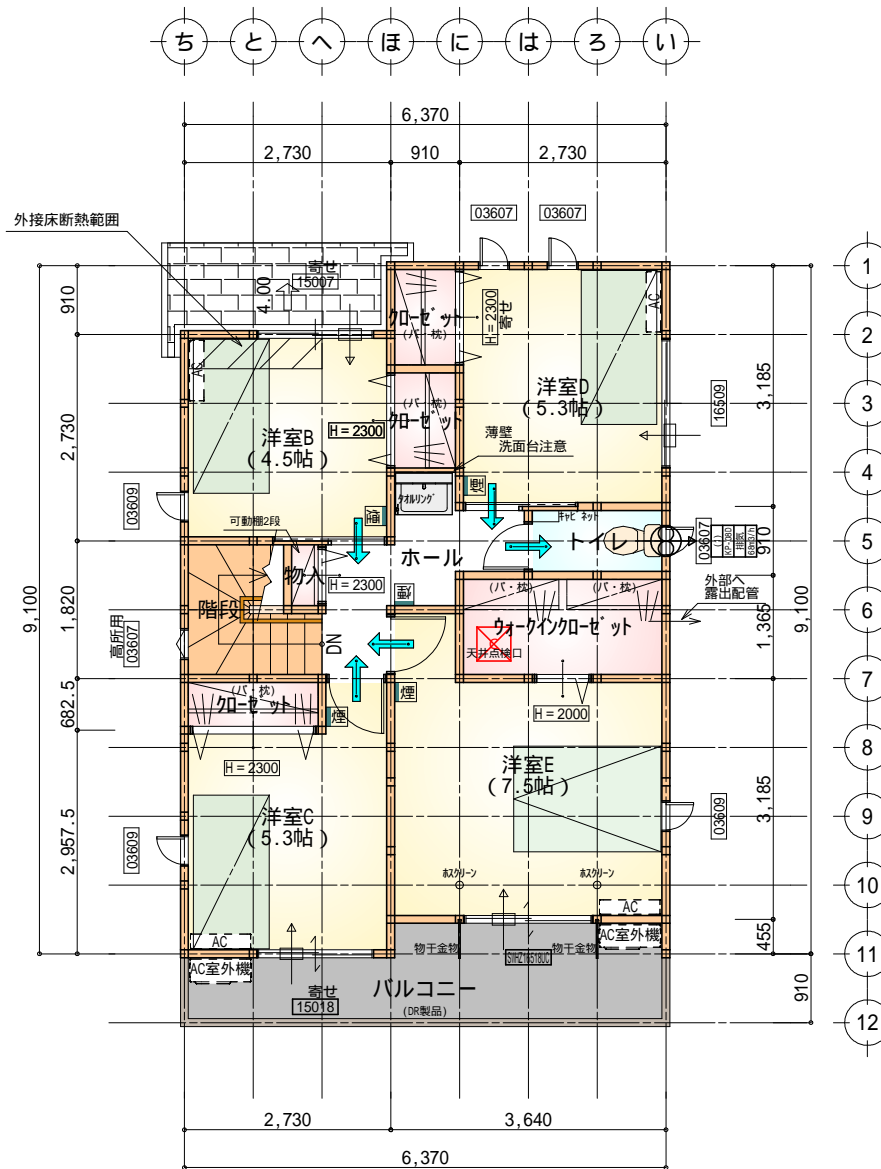


部屋名	面積	m ² (帖)
U B	3.312	(2.0)
物入	0.414	(0.3)
物入	1.242	(0.8)
階段	1.242	(0.8)
加ゼット	0.828	(0.5)
トイレ	2.070	(1.3)
物入	0.552	(0.3)
シューズ加ク	0.414	(0.3)
物入	0.414	(0.3)
玄関	2.484	(1.5)
物入	0.414	(0.3)
ホール	3.726	(2.3)
洗面脱衣室	4.417	(2.7)
L D K	28.155	(17.0)
洋室A	8.695	(5.3)
合 計	58.38	(35.7)

1階 平面図 S:1/100



部屋名	面積	m ² (帖)
ウォークインクローゼット	3.726	(2.3)
物入	0.414	(0.3)
クローゼット	1.242	(0.8)
クローゼット	1.242	(0.8)
クローゼット	1.242	(0.8)
階段	2.898	(1.8)
ホール	4.141	(2.5)
トイレ	1.656	(1.0)
洋室B	7.453	(4.5)
洋室C	8.695	(5.3)
洋室D	8.695	(5.3)
洋室E	12.422	(7.5)
合 計	53.82	(32.9)

2階 平面図 S:1/100

タイガ-EXハイパ-仕様

断熱等級5仕様

* 凡例

- 煙式感知器
- 換気扇(壁用)
- 換気扇(天井用)
- 給気口100
- アンダーカット等
- 管柱(105×105)
- エアコン設置推奨場所
- エアコン室外機設置推奨場所
- エアコンはお客様手配にて

火気使用室内装

天井: PB9.5+準不燃クロスQM9397~QM9497

壁: PB12.5+準不燃クロスQM9397~QM9497

段 数	15段
階 高	2985
有効幅	W=780
蹴上	R=199.0
踏 面	T=210.0
勾 配	R × 2 + T = 608.0 550 608.0 650 R / T = 0.948 × 21 / 21 = 19.91 / 21 22 / 21
蹴込板	あり
蹴 込	30mm
段 鼻	あり 30mm

工事名 島田市岸町建売6期東棟様邸新築工事

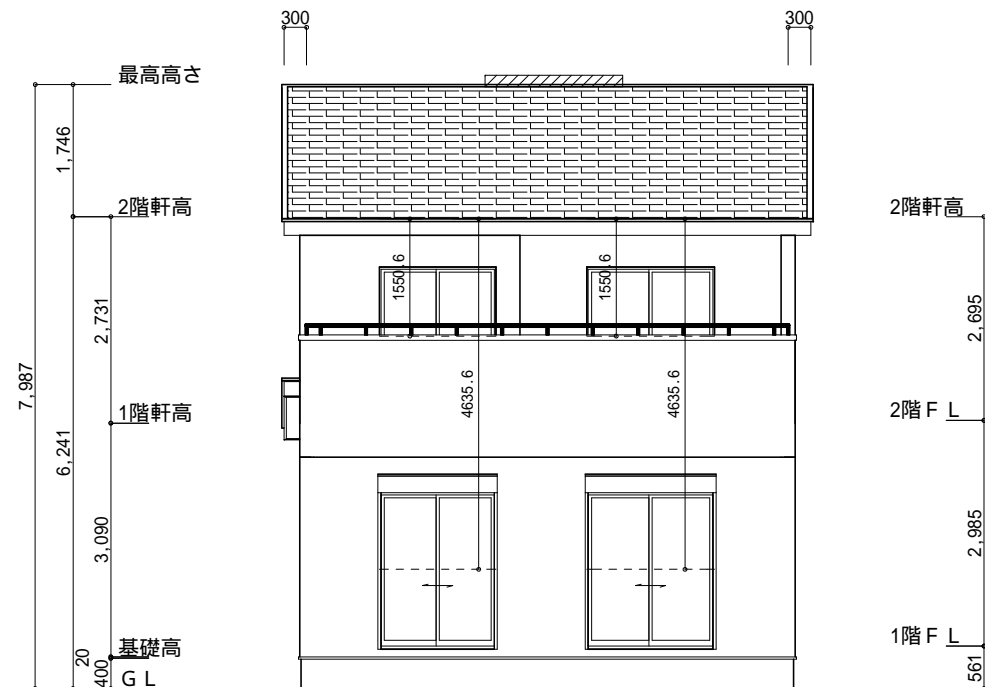
備考 心建設株式会社一級建築士事務所
一級建築士事務所 静岡県知事登録(3)第7498号 静岡県浜松市浜名区内野2987-1
一級 国土交通大臣登録 第344970号 織田 綾子 TEL:053-586-7337

管理者 設計者 担当者
日付 日付 日付
2025/12/03

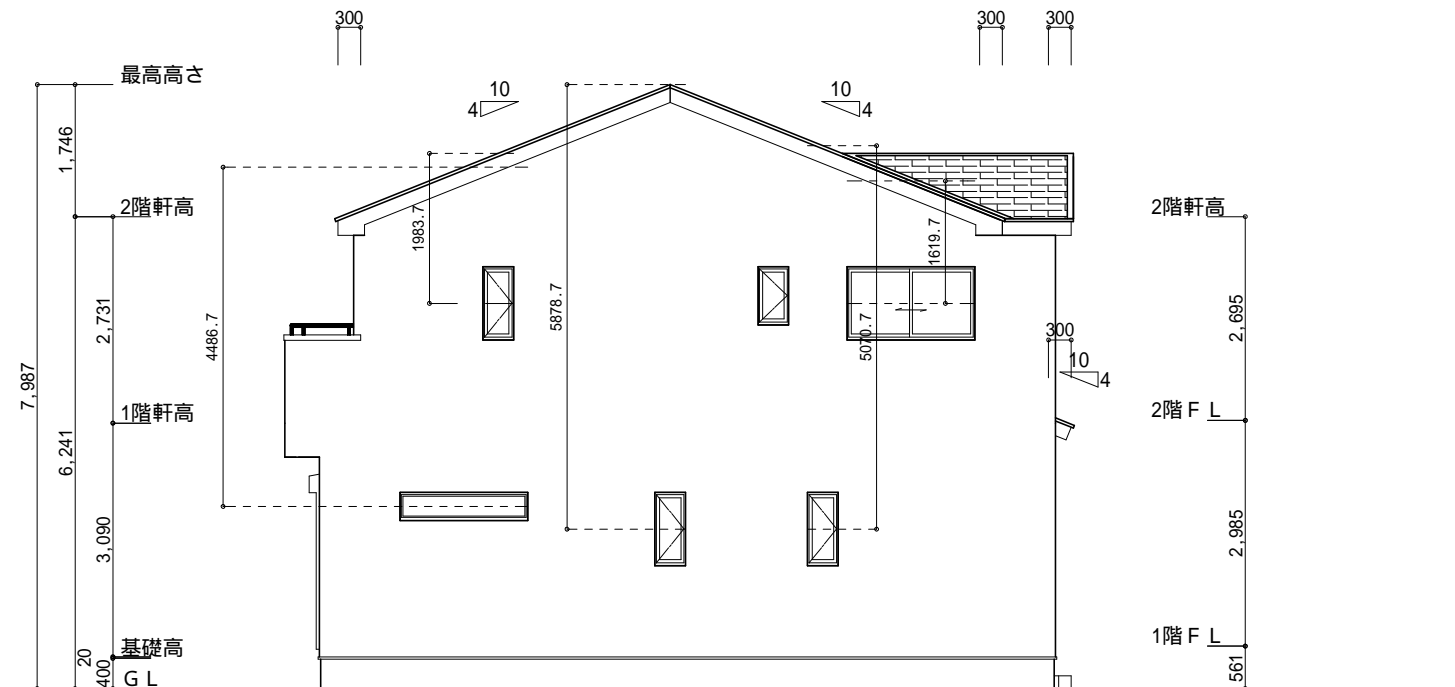
図面名 1階 平面図,2階 平面図

縮尺 1/100

No. 2
まちせ



南側 立面図 S:1/100



東側 立面図 S:1/100

小屋裏換気措置 (NBL 防火端部有孔板 8mm)
1枚あたりの有効開口面積: 0.00753㎡

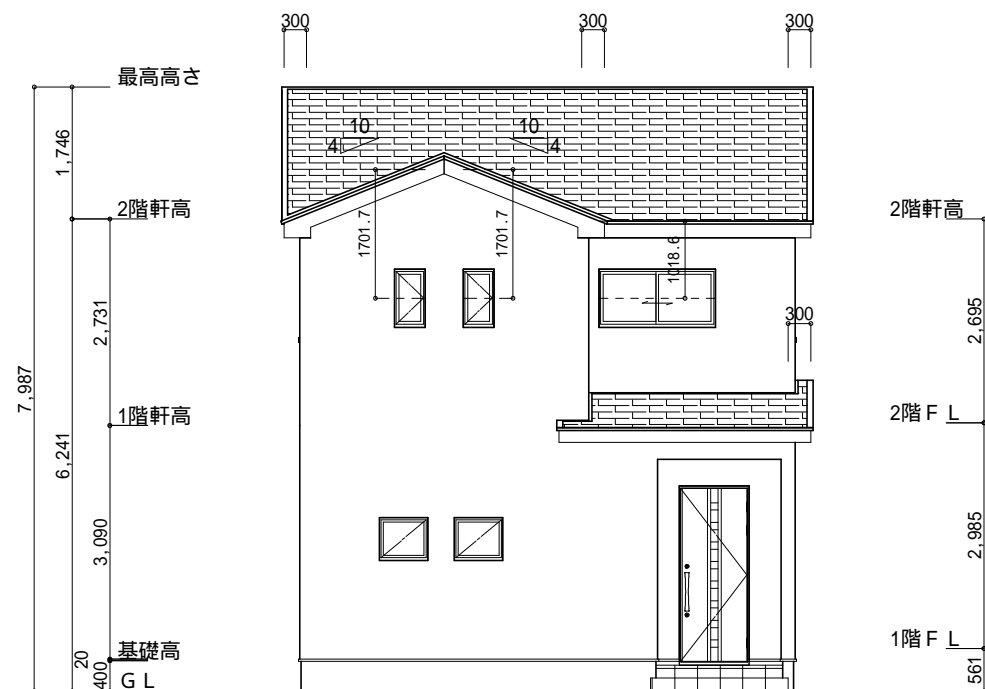
: 有孔板位置を示す

棟換気 (TOKO S型換気棟用 2P)
有孔換気面積 0.0340㎡/本
: 換気棟を示す

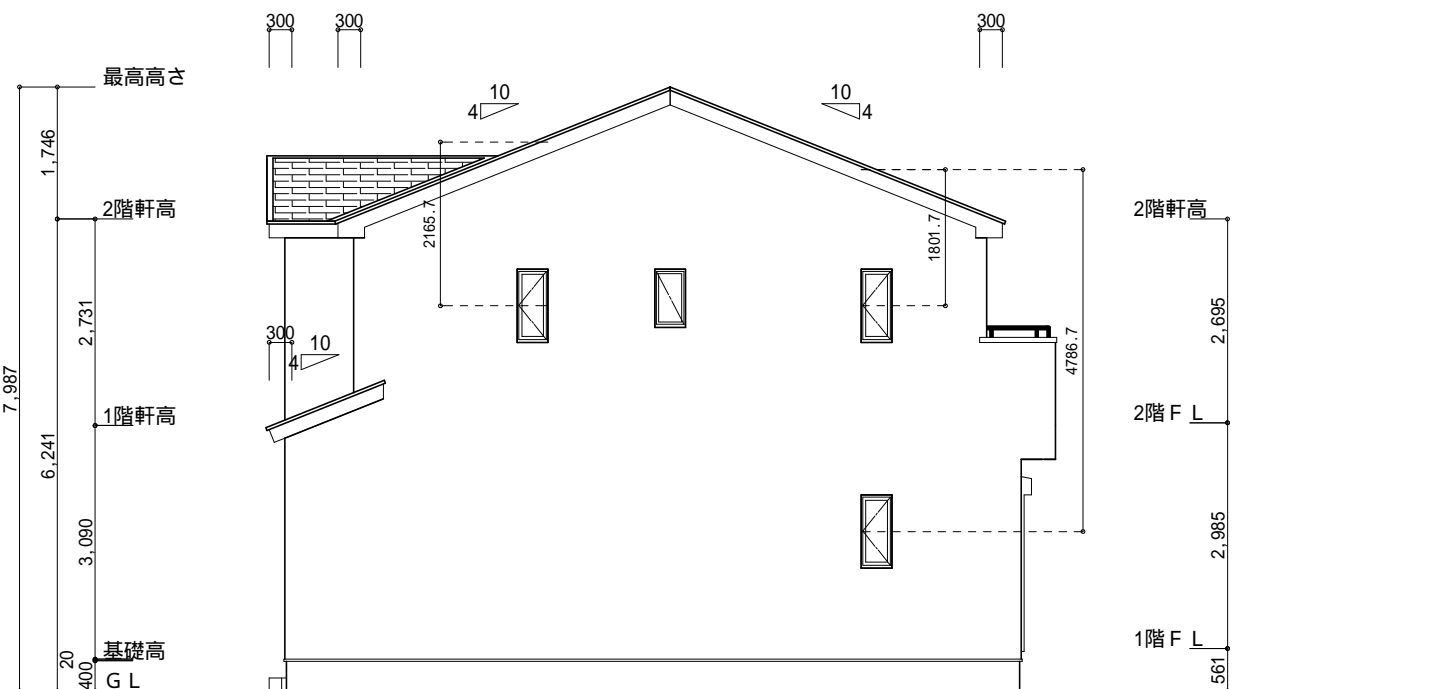
2階 吸気: $53.82\text{㎡} \times 1/900 = 0.0598\text{㎡}$
 $0.00753\text{㎡/枚} \times 8\text{枚} = 0.0603\text{㎡} > 0.0598\text{㎡}$ OK

排気: $53.82\text{㎡} \times 1/1600 = 0.0336\text{㎡}$
 $0.0340\text{㎡/本} \times 1\text{本} = 0.034\text{㎡} > 0.0336\text{㎡}$ OK


1階 吸排気: $0.82\text{㎡} \times 1/250 = 0.0033\text{㎡}$
 $0.00753\text{㎡/枚} \times 2\text{枚} = 0.0151\text{㎡} > 0.0033\text{㎡}$ OK

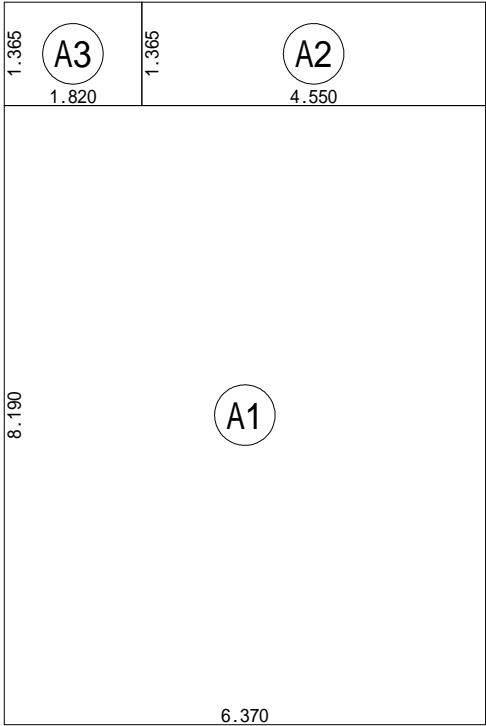


北側 立面図 S:1/100



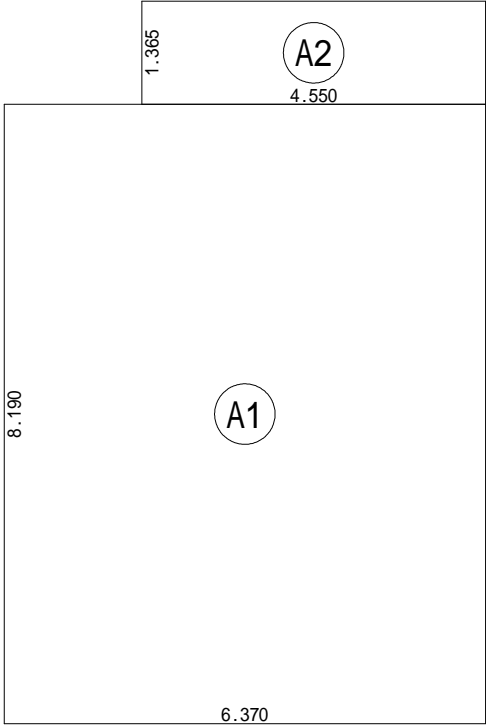
西側 立面図 S:1/100

工事名	島田市岸町建売6期東棟様邸新築工事	心建設株式会社一級建築士事務所	管理者	設計者	担当者	図面名	縮尺	No.
備考		一級建築士事務所 静岡県知事登録（3）第7498号 静岡県浜松市浜名区内野2987-1 一級 国土交通大臣登録 第344970号 織田 綾子 TEL:053-586-7337	日付	日付	日付	南側 立面図,北側 立面図,東側 立面図,西側 立面図	1 / 100	 3 まのぞき
					2025/12/02			



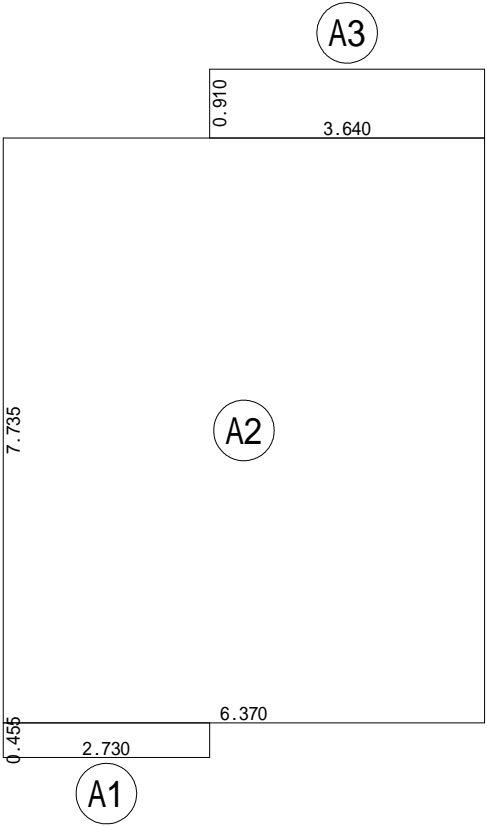
建築面積表			
	形状	計算式	面積
A1	矩形	6.370×8.190	52.170300
A2	矩形	4.550×1.365	6.210750
A3	矩形	1.820×1.365	2.484300
		計(m ²)	計(坪)
合計		60.86	18.41

建築面積求積図 S：1／100



床面積表<1階>			
	形状	計算式	面積
A1	矩形	6.370×8.190	52.170300
A2	矩形	4.550×1.365	6.210750
		計(m ²)	計(坪)
合計		58.38	17.66

1階 床面積求積図 S：1／100



床面積表<2階>			
	形状	計算式	面積
A1	矩形	2.730×0.455	1.242150
A2	矩形	6.370×7.735	49.271950
A3	矩形	3.640×0.910	3.312400
		計(m ²)	計(坪)
合計		53.82	16.28

2階 床面積求積図 S：1／100