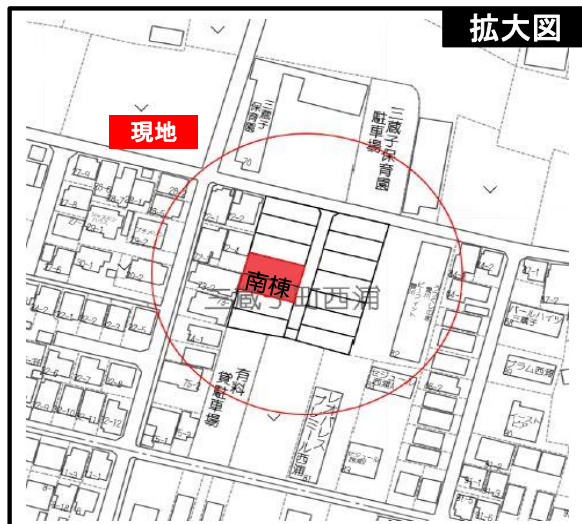


フラット35S
対応可

耐震等級3

設計性能評価

保育園すぐそば♪小学校まで徒歩5分♪
スーパーまで徒歩圏内！
子育て世代に嬉しい住環境が整っております☆



拡大図



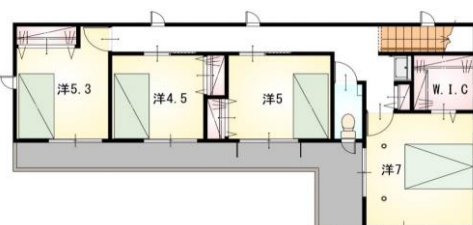
現地案内図

オール電化でエコ機能満載！

1階



2階



《配置図》

【南棟】並列3台駐車可能！



道路
6.0
m

2世帯利用も可能な5LDKの間取り！
全居室収納付き！さらに豊富な収納スペースを確保♪
(玄関・リビング収納など)
駐車スペース3台可能♪大家族でも安心です😊

【当社自慢の標準装備】

①食器洗浄乾燥機 ②カップボード ③浴室乾燥暖房機
④2階洗面化粧台 ⑤室内物干し …まだまだあります！

種 目	新築戸建
物件名	トヨカワシ サンゾウゴチャウ 豊川市三蔵子町2期 南棟
タイプ	5LDK
価 格	3548万円

所在地(地番表示)	豊川市三蔵子町西浦76番5		
ナビ用住所	豊川市三蔵子町西浦76付近		
交 通	JR飯田線 豊川駅 3500m 車11分 豊川市コミュニティバス 豊川大崎バス停 徒歩7分		
土 地	157.73 m ²	47.71 坪	
建 物	114.68 m ²	34.69 坪	
構 造	木造 2階		
間 取	LDK16.8 洋7.0 洋5.3 洋5.0 洋4.5 洋4.5		
土地権利	所有権	地目	宅地
都市計画	市街化区域	用途地域	一種中高専
建ぺい率	60 %	容積率	200 %
建築確認番号	第2025確認建築静建住ま08883号		
他の法令上の制限	法第22条区域、下水道処理区域内		
完成時期	R8年5月	駐車場	並列3台可能
現 況	建築中	引 渡 日	即入居可
接道状況	南西側公道6.0mに接道7.7m		
設 備	上水道 中部電力	下水道 側溝	オール電化
周 辺	三蔵子小学校		350m
	金屋中学校		2400m
	クックマート本野町店		800m

国土交通大臣(1)第9848号

(株)不動産のおおさわ

〒441-0302 豊川市御津町下佐脇佐脇原13-45 TEL: 0120-009-607 FAX: 0533-95-2877

客付け会社様へ	担当
広告掲載不可	

■手数料 : 3%+6万+税
■取引態様 : 専任媒介
■情報公開日 : R7年12月12日