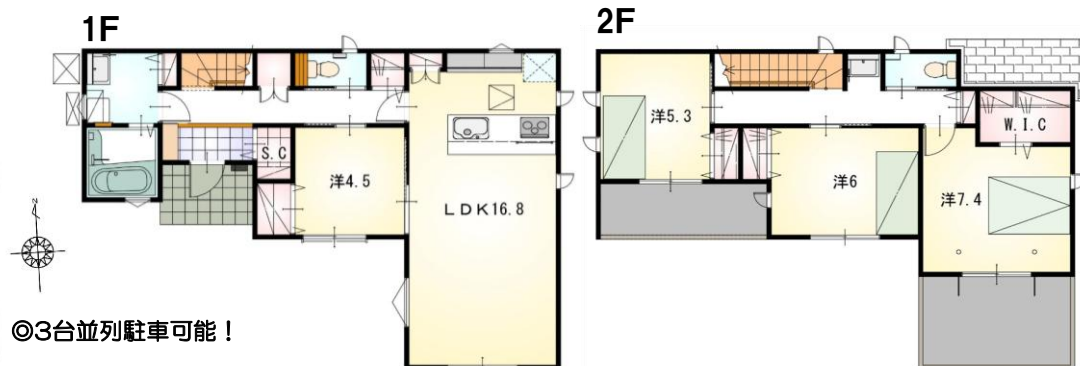
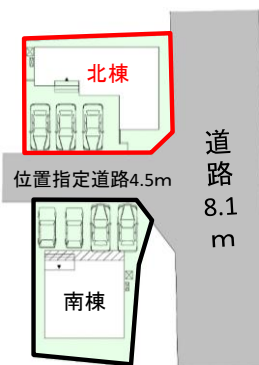


耐震等級 3

設計性能評価

フラット35s  
対応可

◆◇オール電化でエコ機能満載！◇◇



◎3台並列駐車可能！

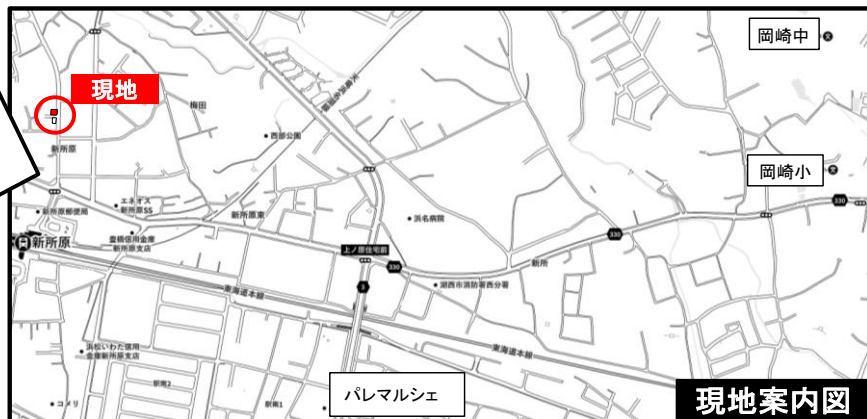
【当社自慢の標準装備】

- ①リビングエアコン ②食器洗浄乾燥機 ③カップボード  
④浴室乾燥暖房機 ⑤2階にも洗面化粧台 ⑥室内物干し  
…まだまだあります！

- ◎ウォークインクローゼットやパントリーなど収納豊富！  
◎コミュニケーションが取りやすい対面式ペニンシュラキッチン！  
◎廊下から直通的1階洋室は客室にも便利♪  
◎広々とした南面バルコニーは日当たりも良好！



拡大図



現地案内図

天竜浜名湖鉄道・東海道本線、新所原駅まで徒歩3分でアクセス良好♪  
近隣にスーパー、コンビニ、ドラッグストア、病院までそろって生活便利！

種 目	新築戸建
物件名	ウメダ 湖西市梅田 北棟
タイプ	4LDK
価 格	3480万円

所在地(地番表示)	湖西市梅田字ノナカ818番8		
ナビ用住所	湖西市新所原2丁目9-12付近		
交 通	東海道線	新所原駅	240 m
	新所原駅まで徒歩3分		
土 地	146.16 m <sup>2</sup>	44.21 坪	
建 物	104.54 m <sup>2</sup>	31.62 坪	
構 造	木造	2階	
間 取	LDK16.8 洋7.4 洋6.0 洋5.3 洋4.5帖		
土地権利	所有権	地目	宅地
都市計画	市街化区域	用途地域	一種住居
建ぺい率	70 %	容積率	200 %
建築確認番号	第2025確認建築静建住ま09809号		
他の法令上の制限	法第22条区域、下水道処理区域外、都市計画道路		
完成時期	R8年7月	駐車場	並列3台可能
現 況	建築中	引 渡 日	R8年8月
接道状況	南側 私道4.5mに接道11.5m 東側 公道8.1mに接道9.2m		
設 備	上水道 中部電力	浄化槽 側溝	オール電化
周 辺	岡崎小学校		1700m
	岡崎中学校		2000m
	パレマルシェ新所原店		1200m

国土交通大臣(2)第9848号

(株)不動産のおおさわ

〒434-0014 浜松市浜名区本沢合164-1 TEL : 0120-307-707 / 053-581-8600 FAX : 053-581-8610

客付け会社様へ	担当
広告掲載不可	

- 手数料 : 3%+6万+税  
■取引態様 : 専任媒介  
■情報公開日 : R7年12月27日