

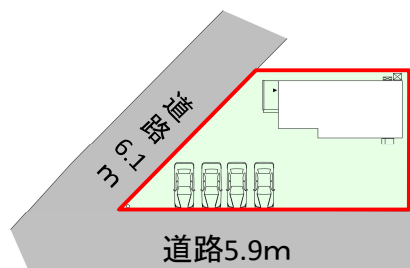
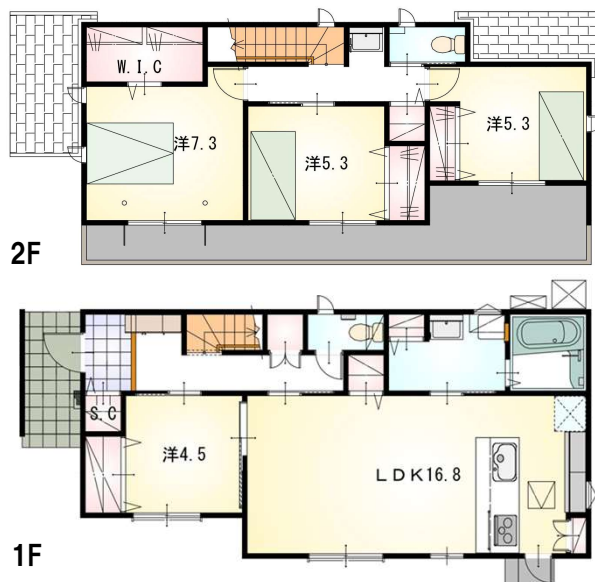
耐震等級3

設計性能評価

フラット35s
対応可太陽光発電システム
標準搭載！

オール電化でエコ機能満載！

- ◆ウォークインクローゼット、パントリー
シューズクローゼットなど収納豊富♪
- ◆開放的な対面式ペニンシュラキッチン！
- ◆全居室南向きで日当たり良好♪



- ・並列4台以上駐車可能！
- ・南面庭あり！

【当社自慢の標準装備】

- ①リビングエアコン ②食器洗浄乾燥機 ③カップボード
- ④浴室乾燥暖房機 ⑤2階にも洗面化粧台 ⑥室内物干し
- …まだまだあります！



義務教育学校まで徒歩9分で通学安心♪
平成筑豊鉄道・金田駅まで550mでアクセスも便利！

種 目	新築戸建
物件名	フクチマチ カナダ 田川郡福智町金田
タイプ	4LDK
価 格	3240万円

所在地(地番表示)	田川郡福智町金田1180番8		
ナビ用住所	田川郡福智町金田1171-1付近		
交 通	平成筑豊鉄道 金田駅	550	m
	金田駅まで徒歩7分		
土 地	279.10	m ²	84.42 坪
建 物	104.74	m ²	31.68 坪
構 造	木造 2階		
間 取	LDK16.8 洋7.3 洋5.3 洋5.3 洋4.5帖		
土地権利	所有権	地目	宅地
都市計画	準都市計画区域	用途地域	指定なし
建ぺい率	70	%	容積率 200 %
建築確認番号	第R07確認建築福住セ本00628号		
他の法令上の制限	法第22条区域、下水道処理区域外		
完成時期	R8年4月	駐車場	並列4台以上可能
現 況	建築中	引 渡 日	R8年5月
接道状況	南側 公道5.9mに接道27.0m 北西側 公道6.1mに接道18.5m		
設 備	上水道 九州電力	浄化槽 側溝	オール電化
周 辺	金田義務教育学校	700m	
	スーパーセンタートライアル福智店	2200m	

国土交通大臣(2)第9848号

(株)不動産のおおさわ

〒807-0875 福岡県北九州市八幡西区浅川台2-12-7 TEL:093-482-7002 / FAX:093-482-7003

客付け会社様へ	担当
広告掲載不可	

- 手数料 : 3%+6万+税
- 取引態様 : 専任媒介
- 情報公開日 : R7年10月16日