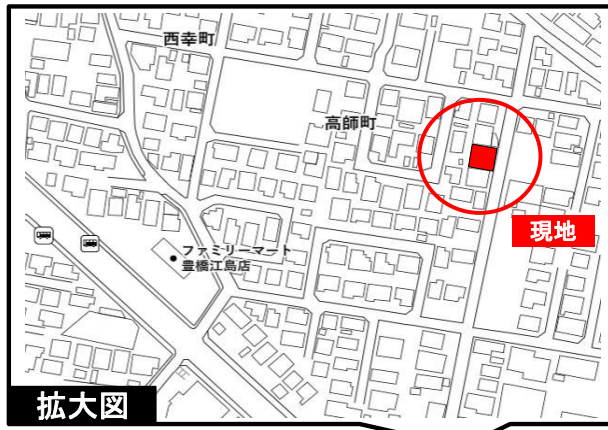


フラット3S  
対応可

耐震等級3

設計性能評価

オール電化でエコ機能満載！

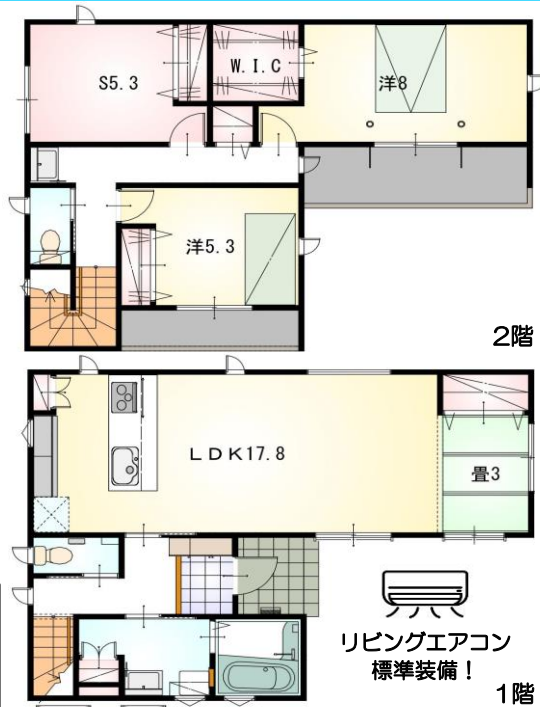


拡大図

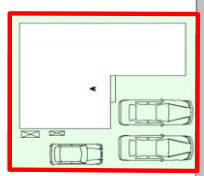


現地案内図

小学校まで徒歩7分♪  
徒歩圏内に幸公園があり、子育て世代に人気のエリア☆  
周辺には商業施設が多数で生活に便利な立地♪



- 対面式のキッチン（家族とコミュニケーションがとりやすい）
- 全居室収納完備！
- 豪華水廻り設備☆
- 2面バルコニーで通風良好♪



道路  
5.3  
m

《配置図》  
3台  
駐車可能！

- 【当社自慢の標準装備】
- ①食器洗浄乾燥機 ②カップボード ③浴室乾燥暖房機
  - ④2階洗面化粧台 ⑤室内物干し ...まだまだあります！

種 目	新築戸建
物件名	トヨハシニシミュキチョウ 豊橋市西幸町3期
タイプ	3SLDK
価 格	3488万円

所在地(地番表示)	豊橋市高師町字小野10番12 豊橋市西幸町字幸112番12		
ナビ用住所	豊橋市高師町小野10-12		
交 通	豊橋鉄道渥美線 南栄駅2700m 車8分 豊鉄バス天伯団地線 牧野町バス停 徒歩4分		
土 地	123.31	m <sup>2</sup>	37.30 坪
建 物	102.67	m <sup>2</sup>	31.05 坪
構 造	木造 2階		
間 取	LDK17.8 洋8 洋5.3 洋5.3 S3		
土地権利	所有権	地目	宅地
都市計画	市街化区域	用途地域	一種中高専
建ぺい率	60	%	容積率 200 %
建築確認番号	第2025確認建築静建住ま01390号		
他の法令上の制限	法第22条区域、下水道処理区域		
完成時期	R7年10月	駐車場	3台可能
現 況	完成済	引 渡 日	即入居可
接道状況	西側公道5.3mに接道10.9m		
設 備	上水道 中部電力	下水道 側溝	オール電化
周 辺	幸小学校	550m	
	高師中学校	1700m	
	フードマーケットマム牧野店	1100m	

国土交通大臣(2)第9848号

(株)不動産のおおさわ

〒441-0302 豊川市御津町下佐脇佐脇原13-45 TEL: 0120-009-607 FAX: 0533-95-2877

客付け会社様へ	担当
広告掲載不可	

- 手数料 : 3%+6万+税
- 取引態様 : 専任媒介
- 情報公開日 : R7年5月27日