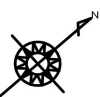


耐震等級3

設計性能評価

フラット35s
対応可太陽光発電システム
4.37kw標準搭載！

車4台以上駐車可能！



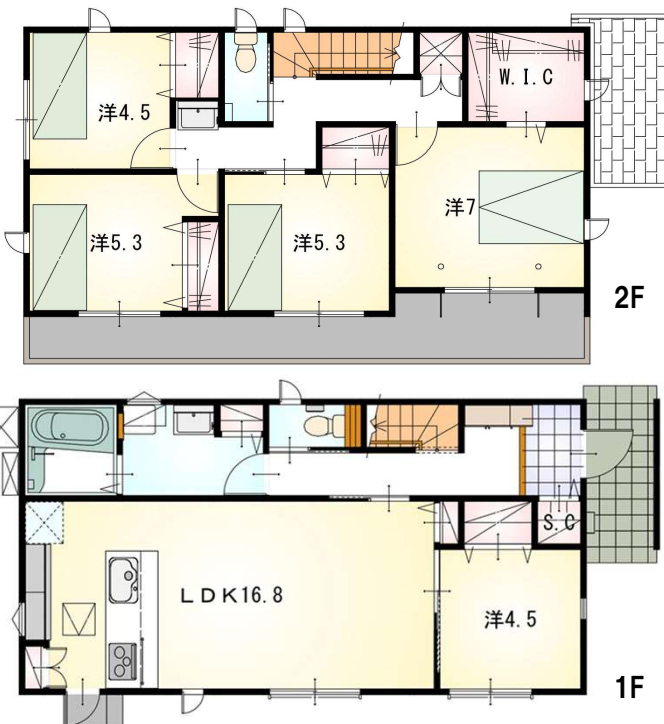
拡大図



現地案内図

小・中学校まで850mで通学安心♪
スーパー、コンビニ徒歩5分圏内で生活便利！

◆◇オール電化でエコ機能満載！◆◇



- ◆ウォークインクローゼットやパントリーなど収納豊富♪
- ◆開放的な対面式ペニンシュラキッチン！
- ◆日当たり良好なワイドバルコニー！

【当社自慢の標準装備】

- ①リビングエアコン ②食器洗浄乾燥機 ③カップボード
- ④浴室乾燥暖房機 ⑤2階にも洗面化粧台 ⑥室内物干し
- …まだまだあります！

種 目	新築戸建
物件名	飯塚市中 ^{ナカ}
タイプ	5LDK
価 格	3290万円

所在地(地番表示)		飯塚市中字四反田169番15			
ナビ用住所		飯塚市中169-8付近			
交 通	筑豊本線		鯰田駅	1700	m
鯰田駅まで車で5分					
土 地	233.80		m ²	70.72	坪
建 物	112.61		m ²	34.06	坪
構 造	木造		2階		
間 取	LDK16.8 洋7.0 洋5.3 洋5.3 洋4.5 洋4.5帖				
土地権利	所有権		地目	宅地	
都市計画	非線引き		用途地域	指定なし	
建ぺい率	70		%	容積率	200 %
建築確認番号	第R07確認建築福住セ本00611号				
他の法令上の制限	法第22条区域、下水道処理区域				
完成時期	R8年2月		駐車場	並列4台可能	
現 況	建築中		引 渡 日	R8年3月	
接道状況	南東側 公道6mに接道14.8m 北東側 法外道路3mに接道18.6m				
設 備	上水道		下水道	オール電化	
	九州電力		側溝		
周 辺	小中一貫校幸袋校				850m
	アルゾ飯塚幸袋店				170m

国土交通大臣(2)第9848号

(株)不動産のおおさわ

〒807-0875 福岡県北九州市八幡西区浅川台2-12-7 TEL:093-482-7002 / FAX:093-482-7003

客付け会社様へ

担当

広告掲載不可

■手数料 : 3%+6万+税

■取引態様 : 専任媒介

■情報公開日 : R7年9月29日