

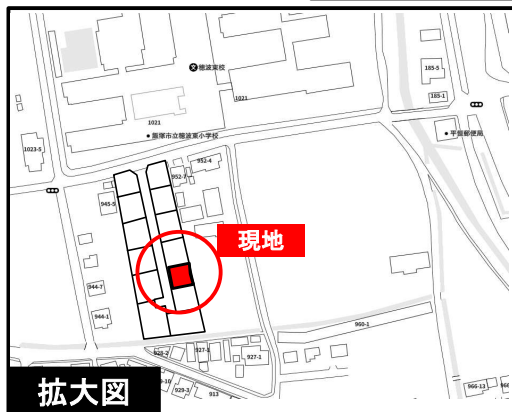
耐震等級3

設計性能評価

フラット35s  
対応可

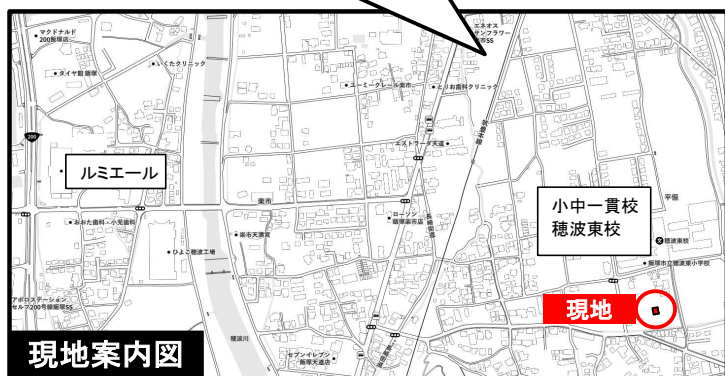
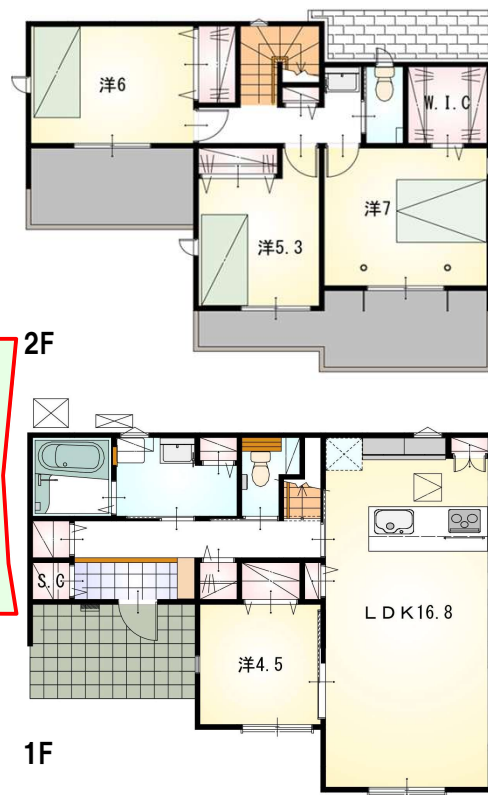
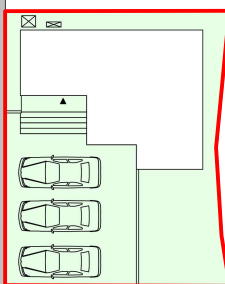
太陽光発電システム  
標準搭載！

オール電化で  
エコ機能満載！



- ・並列3台駐車可能！
- ・南面庭あり！

道路  
6 m



小・中学校すぐ目の前！  
スーパー、コンビニ、総合病院も車10分圏内で生活便利♪

- ◆2帖のワークデスクをはじめ、パントリーやシューズクロークなど収納豊富♪
- ◆開放的な対面式ペニンシュラキッチン！
- ◆日当たり良好な南面バルコニー！
- ◆全居室南向き！

【当社自慢の標準装備】

- ①リビングエアコン ②食器洗浄乾燥機 ③カップボード
  - ④浴室乾燥暖房機 ⑤2階にも洗面化粧台 ⑥室内物干し
- …まだまだあります！

種 目	新築戸建
物件名	飯塚市平恒 <small>ヒラツネ</small>
タイプ	4LDK
価 格	3390万円

所在地(地番表示)	飯田市平恒字生畝町947番8		
ナビ用住所	飯塚市平恒1021付近		
交 通	筑豊本線	天道駅	1000 m
	天道駅まで車で4分		
土 地	181.71	m <sup>2</sup>	54.96 坪
建 物	104.33	m <sup>2</sup>	31.55 坪
構 造	木造 2階		
間 取	LDK16.8 洋7.0 洋6.0 洋5.3 洋4.5帖		
土地権利	所有権	地目	宅地
都市計画	非線引き	用途地域	指定なし
建ぺい率	60	%	容積率 200 %
建築確認番号	第R07確認建築福住セ本00621号		
他の法令上の制限	法第22条区域、下水道処理区域外		
完成時期	R8年2月	駐車場	並列3台可能
現 況	建築中	引 渡 日	R8年3月
接道状況	西側 公道6mに接道15.2m		
設 備	上水道 九州電力	浄化槽 側溝	オール電化
周 辺	小中一貫校穂波東校		100m
	ルミエール穂波店		1400m

国土交通大臣(2)第9848号

(株)不動産のおおさわ

〒807-0875 福岡県北九州市八幡西区浅川台2-12-7 TEL:093-482-7002 / FAX:093-482-7003

客付け会社様へ	担当
広告掲載不可	

- 手数料 : 3%+6万+税
- 取引態様 : 専任媒介
- 情報公開日 : R7年9月29日