

フラット35S  
対応可

耐震等級3

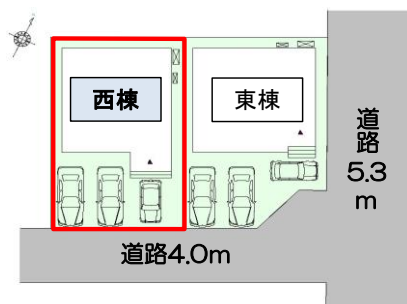
設計性能評価



オール電化住宅

オール電化でエコ機能満載！

幸小・高師台中学校区  
スーパーやコンビニまで徒歩圏内！  
近隣には商業施設や飲食店が豊富♪  
住環境豊かな立地です◎



《配置図》

西棟  
並列3台  
駐車可能！



シューズクローク



ワークインクローゼット



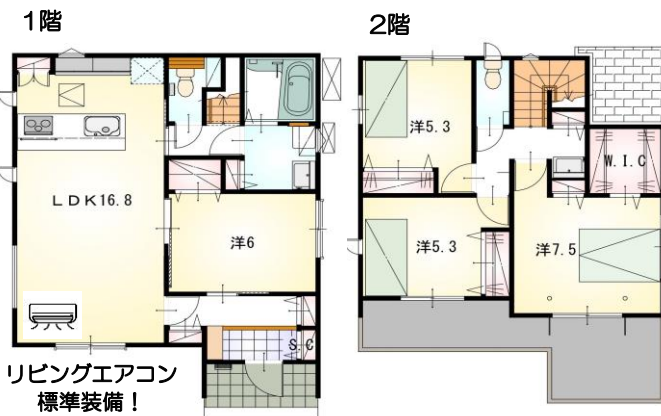
高断熱窓



玄関スマートキー

【当社自慢の標準装備】

- ①食器洗浄乾燥機 ②カップボード ③浴室乾燥暖房機  
④2階洗面化粧台 ⑤室内物干し ...まだまだあります！



リビングエアコン  
標準装備！

明るい陽射しが差し込む南向きのリビング！  
全居室収納付き！特に玄関収納が充実しております☆  
並列3台駐車可能！急な来客時も安心です◎  
多用途利用可能なワイドバルコニー♪

種 目	新築戸建
物件名	トヨハシ アケボノチョウ 豊橋市曙町 西棟
タイプ	4LDK
価 格	3488万円

所在地(地番表示)	豊橋市曙町字若松132番5の一部		
ナビ用住所	豊橋市曙町若松132-5		
交 通	豊橋鉄道渥美線 南栄駅2100m 車8分 豊鉄バス豊橋技科大線 南消防署前停 徒歩4分		
土 地	124.49 m <sup>2</sup>	37.65 坪	
建 物	102.26 m <sup>2</sup>	30.93 坪	
構 造	木造 2階		
間 取	LDK16.8 洋7.5 洋6.0 洋5.3 洋5.3		
土地権利	所有権	地目	宅地
都市計画	市街化区域	用途地域	一種中高専
建ぺい率	60 %	容積率	160 %
建築確認番号	第2025確認建築静建住ま08001号		
他の法令上の制限	法第22条区域、下水道処理区域内		
完成時期	R8年5月	駐車場	並列3台可能
現 況	建築中	引 渡 日	R8年6月
接道状況	南東側公道4.0mに接道8.7m		
設 備	上水道 中部電力	下水道 側溝	オール電化
周 辺	幸小 高師台中学校 遠鉄ストア豊橋曙店	850m 1200m 550m	

国土交通大臣(2)第984号

(株)不動産のおおさわ

〒441-0302 豊川市御津町下佐脇佐脇原13-45 TEL: 0120-009-607 FAX: 0533-95-2877

客付け会社様へ	担当
広告掲載不可	

- 手数料 : 3%+6万+税  
■取引態様 : 専任媒介  
■情報公開日 : R7年11月14日