

耐震等級3

設計性能評価

フラット35s  
対応可

太陽光発電システム  
標準搭載！

小学校まで250mでお子様の通学も安心♪  
スーパー、コンビニ、総合病院が車5分で生活便利！

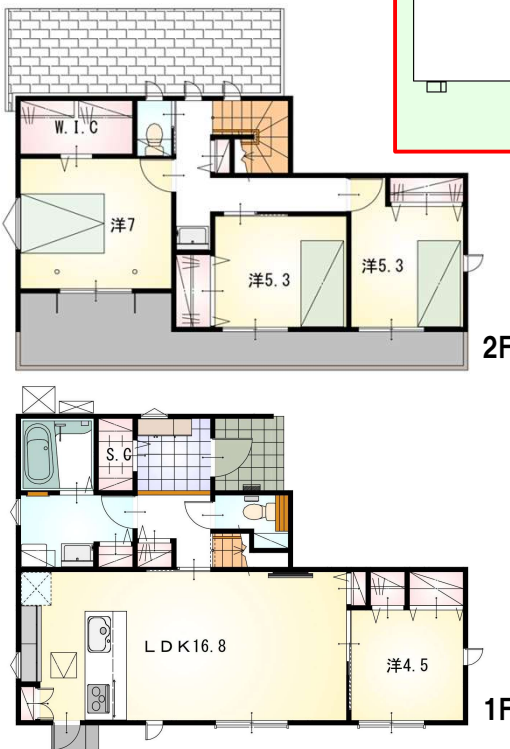


現地案内図



拡大図

オール電化で  
エコ機能満載！



3台駐車可能！

◆ウォークインクローゼット、パントリー、  
シューズクロークなど収納豊富！  
◆開放的な対面式ベニシユラキッチン！  
◆全居室南向きで日当たり良好♪

【当社自慢の標準装備】

- ①リビングエアコン ②食器洗浄乾燥機 ③カップボード  
④浴室乾燥暖房機 ⑤2階にも洗面化粧台 ⑥室内物干し  
...まだまだあります！



道路  
6m

共有部

種 目	新築戸建
物件名	オンガクン ミズマキマチ イサザ 遠賀郡水巻町伊左座五丁目
タイプ	4LDK
価 格	3190万円

所在地(地番表示)		遠賀郡水巻町伊左座五丁目220番6、220番7		
ナビ用住所		遠賀郡水巻町伊左座五丁目7付近		
交 通	鹿児島本線		水巻駅	1800 m
	水巻駅まで車で6分			
土 地	227.95 (うち共有部18.1㎡)	㎡	68.95	坪
建 物	104.33	㎡	31.55	坪
構 造	木造		2階	
間 取	LDK16.8 洋7.0 洋5.3 洋5.3 洋4.5帖			
土地権利	所有権		地目	宅地
都市計画	非線引き		用途地域	1種低専
建ぺい率	40	%	容積率	60 %
建築確認番号	第R07確認建築福住セ本00584号			
他の法令上の制限	法第22条区域、下水道処理区域			
完成時期	R8年3月	駐車場	3台可能	
現 況	建築中	引 渡 日	R8年4月	
接道状況	北東側 私道6.0mに接道3.0m			
設 備	上水道 九州電力	下水道 側溝	オール電化	
周 辺	伊左座小学校			250m
	水巻南中学校			1000m
	ルミエール 水巻店			1700m

国土交通大臣(2)第9848号

(株)不動産のおおさわ

〒807-0875 福岡県北九州市八幡西区浅川台2-12-7 TEL:093-482-7002 / FAX:093-482-7003

客付け会社様へ

担当

広告掲載不可

■手数料 : 3%+6万+税

■取引態様 : 専任媒介

■情報公開日 : R7年9月29日