

耐震等級3

設計性能評価

フラット35S
対応可

◆オール電化でエコ機能満載！

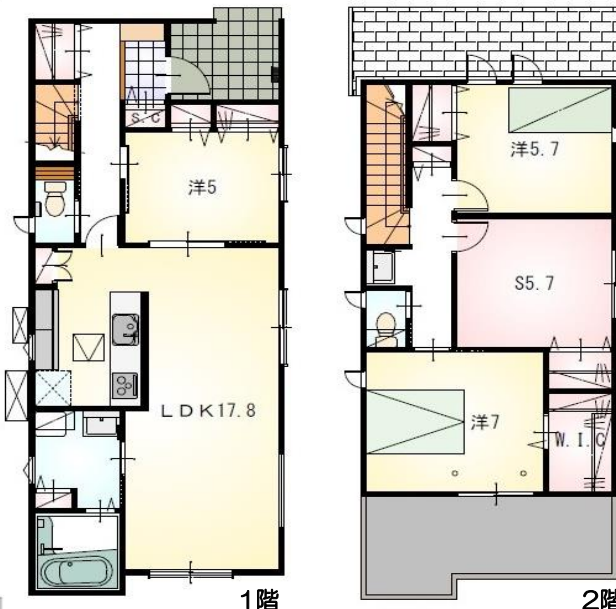


道路6.2m

2台駐車可能！

≪2棟配置図≫

交通アクセス良好、商業施設多数で生活便利な立地です！



◆LDKが見渡せる対面式キッチン

・手元は隠れるのでLDKからはスッキリ見えますよ

◆1階5帖居室

・玄関ホールにも出入りできる回遊動線で便利です

・キッズスペースにして急な来客にも対応

・将来的にも1階に居室があると安心ですね

◆玄関ホールにはクローゼット収納！

ご家族みんなの上着も収納可能♪他にも

・シューズクローク

・洗面室の可動棚など…各所収納豊富です！

◆2階にもトイレ・洗面化粧台を設置♪

【当社自慢の標準装備】

①食器洗浄乾燥機 ②カップボード ③浴室乾燥暖房機

④2階洗面化粧台 ⑤室内物干し…まだまだあります！

種 目	新築戸建
物件名	シミズク キタワキ 清水区北脇2期東棟
タイプ	4LDK
価 格	3690万円

所在地(地番表示)	静岡市清水区北脇字村下410番3		
ナビ用住所	静岡市清水区北脇405-15付近		
交 通	静岡鉄道	狐ヶ崎駅	1400 m
	駅まで車で7分		
土 地	130.50	m ²	39.47 坪
建 物	103.71	m ²	31.37 坪
構 造	木造 2階		
間 取	LDK17.8 洋7 洋5.7 洋5 S5.7帖		
土地権利	所有権	地目	宅地
都市計画	市街化区域	用途地域	準工業
建ぺい率	60	%	容積率 200 %
建築確認番号	第2024確認建築静建住ま04006号		
他の法令上の制限	法第22条区域、下水道処理区域、高度地区：最高限3種大規模集客施設制限地区		
完成時期	R7年8月	駐車場	2台可能
現 況	完成済	引 渡 日	即入居可
接道状況	北側 公道6.2mに接道6.4m		
設 備	上水道 中部電力	下水道 側溝	オール電化
周 辺	清水入江小学校	1500m	
	清水第八中学校	1000m	
	パロー清水高橋店	1400m	

国土交通大臣(2)第9848号

(株)不動産のおおさわ

〒422-8036 静岡市駿河区敷地2-4-43 TEL : 0120-207-556 / 054-260-9260 FAX : 054-260-9260

客付け会社様へ

担当

広告掲載不可

■手数料 : 3%+6万+税

■取引態様 : 専任媒介

■情報公開日 : R7年12月26日