

設計性能評価

フラット35s  
対応可

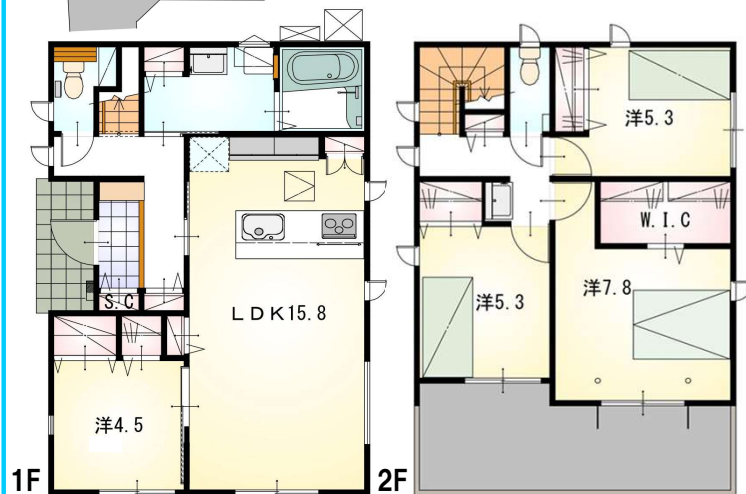
耐震等級3

太陽光発電システム  
標準搭載！

オール電化でエコ機能満載！

◆3台並列駐車可能！

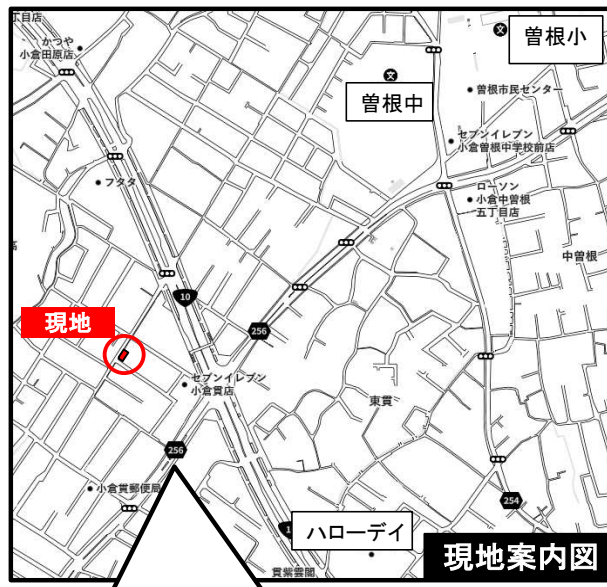
道路4.5m



- ◆ウォークインクローゼット、シューズクローク、パントリーなど収納豊富♪
- ◆開放的な対面式ペニンシュラキッチン！
- ◆日当たり良好！広々南面ワイドバルコニー！

【当社自慢の標準装備】

- ①リビングエアコン ②食器洗浄乾燥機 ③カップボード
- ④浴室乾燥暖房機 ⑤2階にも洗面化粧台 ⑥室内物干し
- …まだまだあります！



現地案内図



拡大図

コンビニ至近！スーパー、ドラッグストアも近くて便利！  
小・中学校まで800mでお子様の通学も安心♪

種 目	新築戸建
物件名	コクラ ミナミク シモヌキ 北九州市小倉南区下貫一丁目
タイプ	4LDK
価 格	3490万円

所在地(地番表示)	北九州市小倉南区下貫一丁目3379番4		
ナビ用住所	北九州市小倉南区下貫一丁目2-13		
交 通	日豊本線	下曾根駅	1700 m
	下曾根駅まで車で5分		
土 地	142.48	m <sup>2</sup>	43.10 坪
建 物	100.61	m <sup>2</sup>	30.43 坪
構 造	木造 2階		
間 取	LDK15.8 洋7.8 洋5.3 洋5.3 洋4.5帖		
土地権利	所有権	地目	宅地
都市計画	市街化区域	用途地域	1種低専
建ぺい率	50	%	容積率 80 %
建築確認番号	第 R07確認建築福住セ本00778 号		
他の法令上の制限	法第22条区域、下水道処理区域		
完成時期	R8年3月	駐車場	並列3台可能
現 況	建築中	引 渡 日	R8年4月
接道状況	南西側 公道4.5mに接道6.9m		
設 備	上水道 九州電力	下水道 側溝	オール電化
周 辺	曾根小学校	800m	
	曾根中学校	800m	
	ハローデイ 貴店	650m	

国土交通大臣(2)第9848号

(株)不動産のおおさわ

〒807-0875 福岡県北九州市八幡西区浅川台2-12-7 TEL:093-482-7002 / FAX:093-482-7003

客付け会社様へ

担当

広告掲載不可

■手数料 : 3%+6万+税

■取引態様 : 専任媒介

■情報公開日 : R7年11月17日