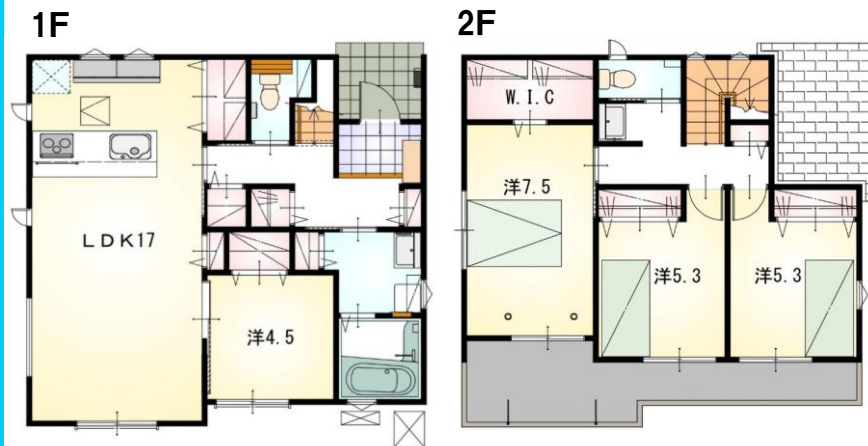
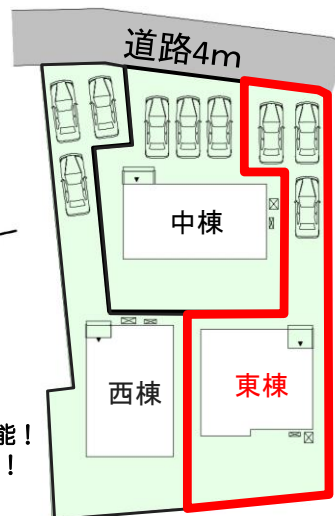


耐震等級3

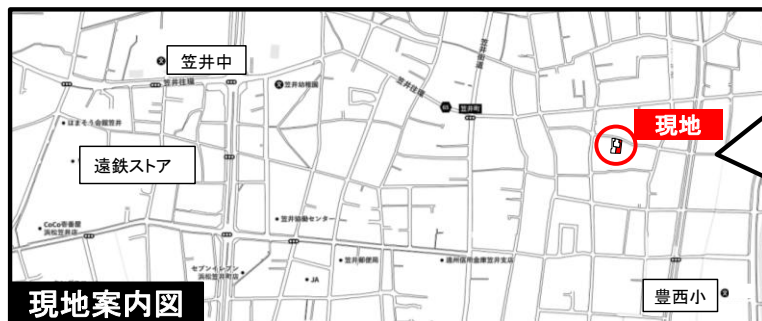
設計性能評価

フラット35s  
対応可

◆◇オール電化でエコ機能満載！◇◆

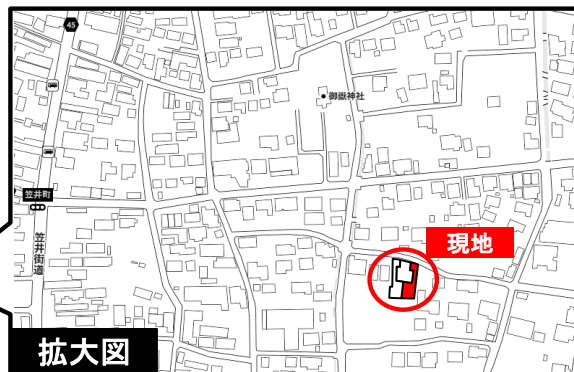
3台駐車可能！  
南面庭付き！

- ◎ウォークインクローゼット、パントリーなど収納豊富！
- ◎開放的な対面式ペニンシュラキッチン！
- ◎日当たり良好な南面バルコニー！



小学校まで400mで通学安心♪

リブロス笠井まで車で5分の買い物便利な住宅地！



【当社自慢の標準装備】

- ①リビングエアコン ②食器洗浄乾燥機 ③カップボード
  - ④浴室乾燥暖房機 ⑤2階にも洗面化粧台 ⑥室内物干し
- …まだまだあります！

種 目	新築戸建
物件名	ユタカチョウ 中央区豊町3期 東棟
タイプ	4LDK
価 格	3298万円

所在地(地番表示)	浜松市中央区豊町字石原2732番3		
ナビ用住所	浜松市中央区豊町2732		
交 通	遠州鉄道 遠州西ヶ崎駅	2900 m	
	遠州西ヶ崎駅まで車で9分		
土 地	211.73 m <sup>2</sup>	64.04 坪	
建 物	104.74 m <sup>2</sup>	31.68 坪	
構 造	木造	2階	
間 取	LDK17.0	洋7.5	洋5.3 洋5.3 洋4.5帖
土地権利	所有権	地目	宅地
都市計画	市街化調整区域	用途地域	指定なし
建ぺい率	60 %	容積率	200 %
建築確認番号	第2025確認建築静建住ま07783号		
他の法令上の制限	法第22条区域、下水道処理区域		
完成時期	R8年5月	駐車場	3台可能
現 況	建築中	引 渡 日	R8年6月
接道状況	北側 公道4m(セットバック前3.6m)に接道6.2m		
設 備	上水道 中部電力	下水道 側溝	オール電化
周 辺	豊西小学校	400m	
	笠井中学校	850m	
	遠鉄ストア笠井店	1400m	

国土交通大臣(2)第9848号

(株)不動産のおおさわ

〒434-0014 浜松市浜名区本沢合164-1 TEL: 0120-307-707 / 053-581-8600 FAX: 053-581-8610

客付け会社様へ

担当

広告掲載不可

■取引態様 : 売主

■情報公開日 : R7年12月26日