

耐震等級 3

設計性能評価

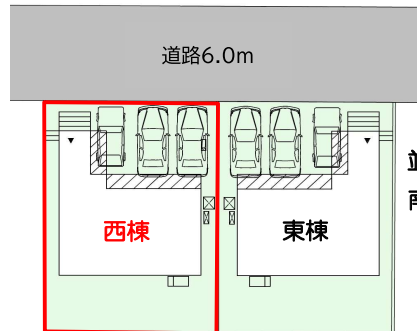
フラット35s
対応可

◆◇オール電化でエコ機能満載！◇◇

拡大図

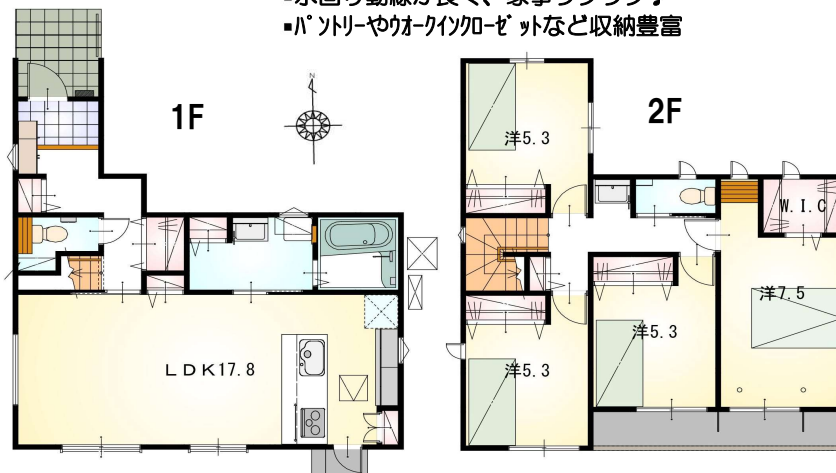


小学校まで650m！通学安心♪
スーパーまで徒歩5分、コンビニ至近で生活便利な好立地！



並列3台駐車可能！
南庭あり！！

- 広々とした空間を作り出す対面式パントリーキッチン！
- 水回り動線が良く、家事ラクラク♪
- パントリーやウォークインクローゼットなど収納豊富



【当社自慢の標準装備】

- ①リビングエアコン ②食器洗浄乾燥機 ③カップボード
- ④浴室乾燥暖房機 ⑤2階にも洗面化粧台 ⑥室内物干し
- …まだまだあります！

種 目	新築戸建
物件名	カモ 菊川市加茂10期 西棟
タイプ	4LDK
価 格	2848万円

所在地(地番表示)		菊川市加茂字方吹4742番2の一部			
ナビ用住所		菊川市加茂4742			
交 通	JR東海道線		菊川駅	1800	m
菊川駅まで車で5分					
土 地	146.19	m ²	44.22	坪	
建 物	105.16	m ²	31.81	坪	
構 造	木造		2階		
間 取	LDK17.8 洋7.5 洋5.3 洋5.3 洋5.3帖				
土地権利	所有権		地目	宅地	
都市計画	非線引き		用途地域	1種住居	
建ぺい率	60	%	容積率	200	%
建築確認番号	第2025確認建築静建住ま00021号				
他の法令上の制限	法第22条区域				
完成時期	R7年10月		駐車場	並列3台可能	
現 況	完成済		引 渡 日	即入居可	
接道状況	北側 公道6.0mに接道10.0m				
設 備	上水道 中部電力		浄化槽 側溝	オール電化	
周 辺	加茂小学校			650m	
	菊川西中学校			280m	
	スーパーラック菊川店			350m	

国土交通大臣(2)第9848号

(株)不動産のおおさわ

〒434-0014 浜松市浜名区本沢合164-1 TEL：0120-307-707 / 053-581-8600 FAX：053-581-8610

客付け会社様へ	担当
広告掲載不可	

- 手数料：3%+6万+税
- 取引態様：専任媒介
- 情報公開日：R7年10月17日