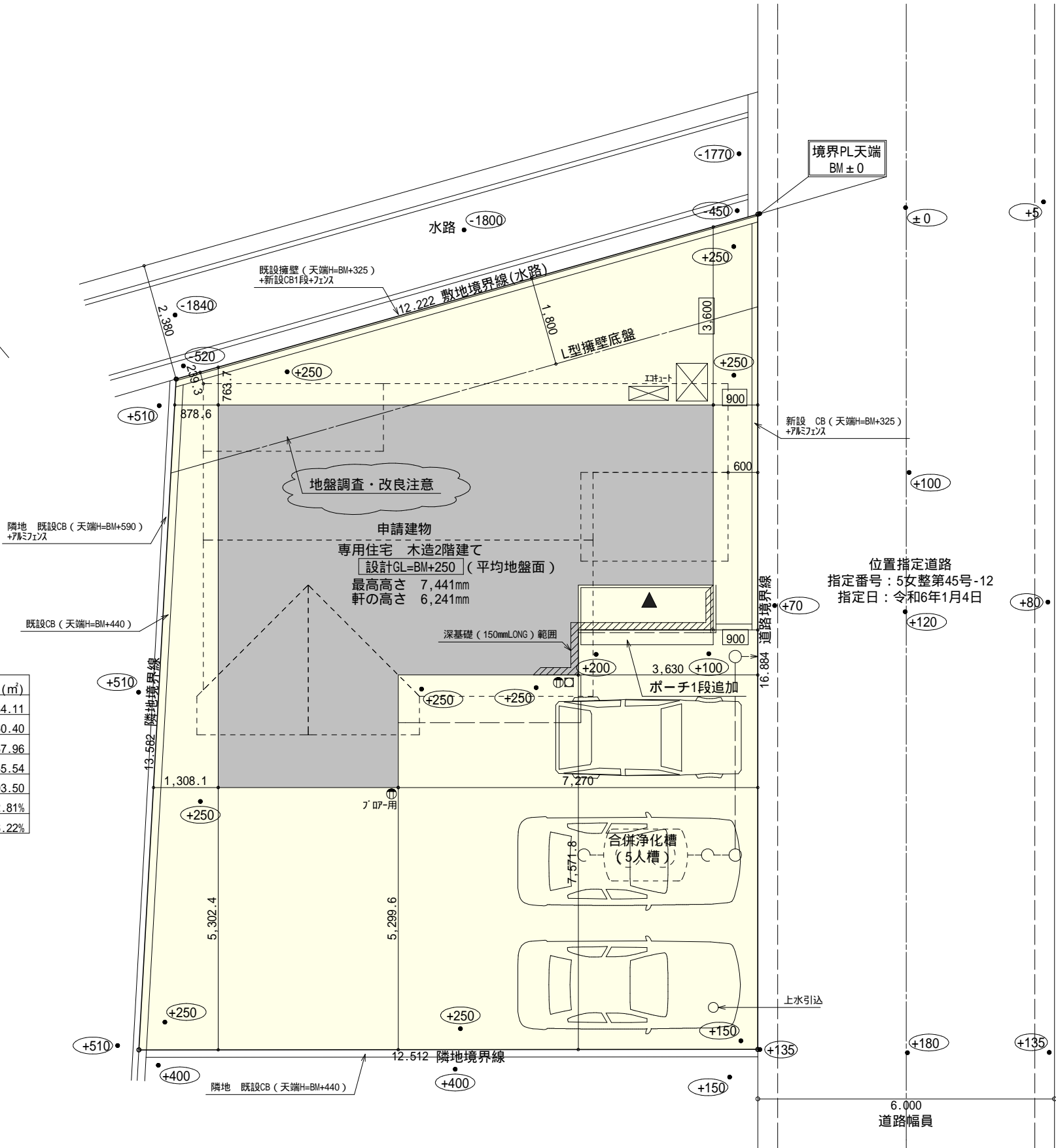


計画概要		
敷地概要	都市計画区域	都市計画区域内(区域区分非設定)
	用途地域	工業地域
	防火地域	指定なし
	指定建蔽率	60.00%
	指定容積率	200.00%
	高さ制限	なし
	高度地区	-
	日影規制	-
	外壁の後退	なし
	風致地区	指定なし
	その他の指定	なし

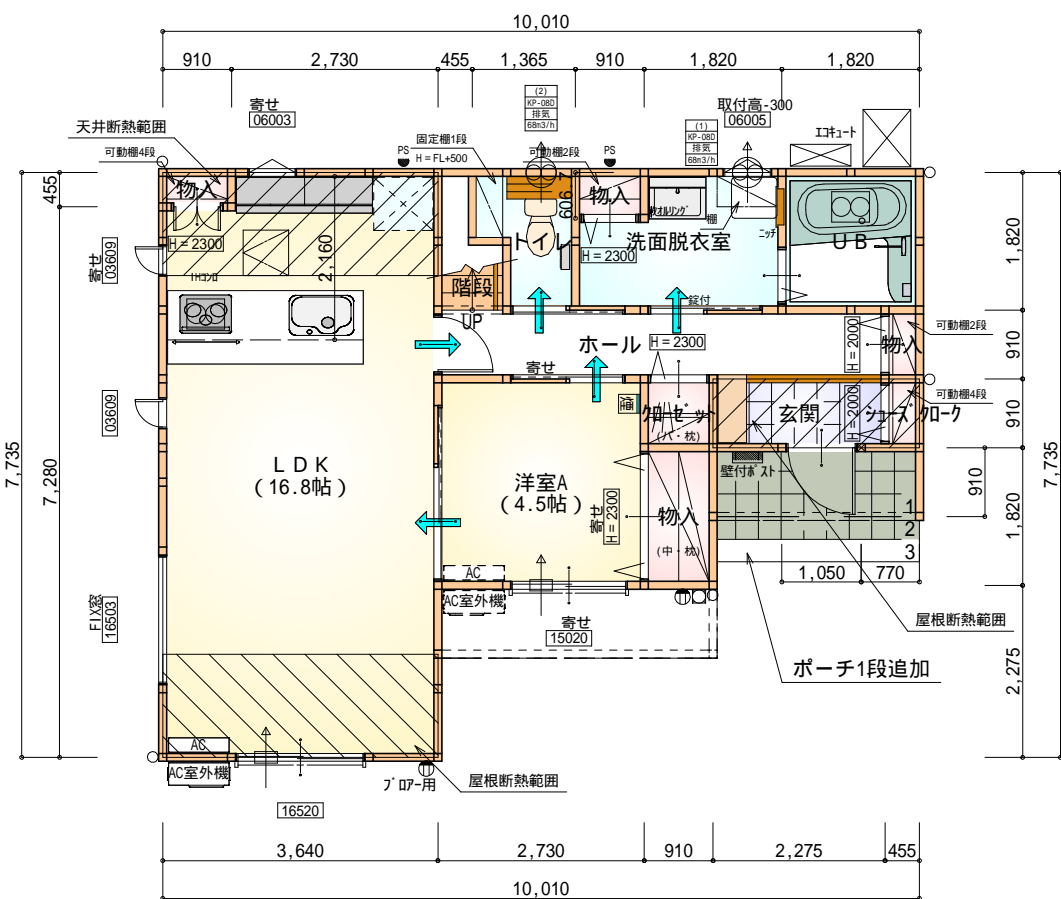
トータル面積表 (㎡)		
敷地面積		184.11
建築面積		60.40
床面積	1階	57.96
	2階	45.54
延床面積		103.50
建蔽率	$(60.40/184.11) \times 100$	32.81%
容積率	$(103.50/184.11) \times 100$	56.22%

道路斜線検討
(600+6000) × 1.5 = 9900
9900mm-道路との高低差150mm = 9750mm
最高高さ: 7441mm < 9750mm 明らかに適法
隣地斜線: 明らかに適法
平均地盤面: 立面図にて算出
污水: 合併浄化槽より道路側溝へ放流
雨水: 道路側溝へ放流



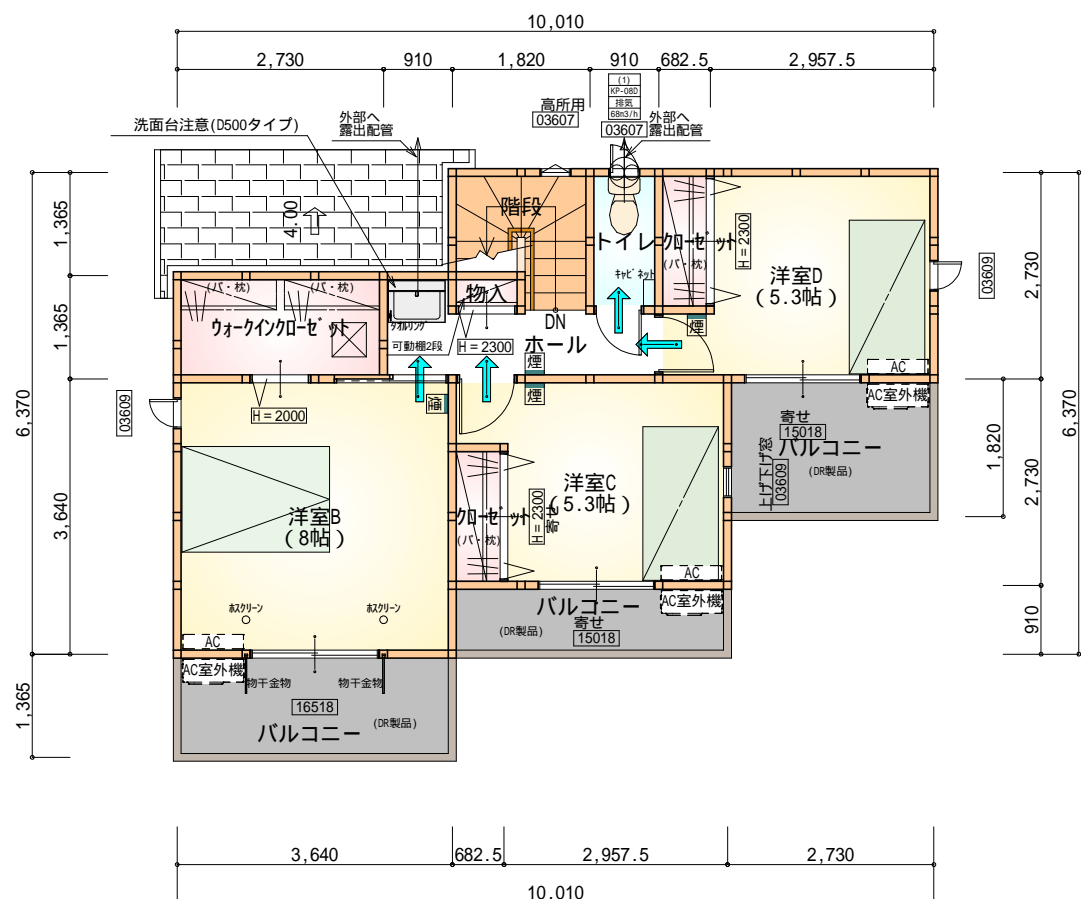
配置図 S: 1 / 100

工事名	筑後市熊野建売様邸新築工事	心建設株式会社一級建築士事務所	管理者	設計者	担当者	図面名	縮尺	No.
備考		一級建築士事務所 静岡県知事登録(3)第7498号 静岡県浜松市浜名区内野2987-1 一級 国土交通大臣登録 第344970号 織田 綾子 TEL:053-586-7337	日付	日付	日付	配置図	1 / 100	1
					2025/09/25			



部屋名	面積 m ² (帖)	
トイレ	2.070	(1.3)
物入	0.552	(0.3)
物入	0.414	(0.3)
洗面脱衣室	4.417	(2.7)
U B	3.312	(2.0)
階段	1.242	(0.8)
L D K	27.741	(16.8)
洋室	7.453	(4.5)
クローゼット	0.828	(0.5)
物入	1.656	(1.0)
物入	0.414	(0.3)
シューズクロー	0.414	(0.3)
ホール	5.383	(3.3)
玄関	2.070	(1.3)
合 計	57.96	(35.4)

1階 平面図 S:1/100



部屋名	面積 m ² (帖)	
ウォークインクローゼット	3.726	(2.3)
ホール	3.726	(2.3)
物入	0.414	(0.3)
クローゼット	1.242	(0.8)
クローゼット	1.242	(0.8)
トイレ	1.656	(1.0)
階段	2.898	(1.8)
洋室B	13.250	(8.0)
洋室C	8.695	(5.3)
洋室D	8.695	(5.3)
合 計	45.54	(27.9)

2階 平面図 S:1/100

タガ-EXHIIA°-仕様

断熱等級5

* 凡例

煙式感知器

換気扇（壁用）

換気扇（天井用）

給気口100

アンダーカット等

管柱（105×105）

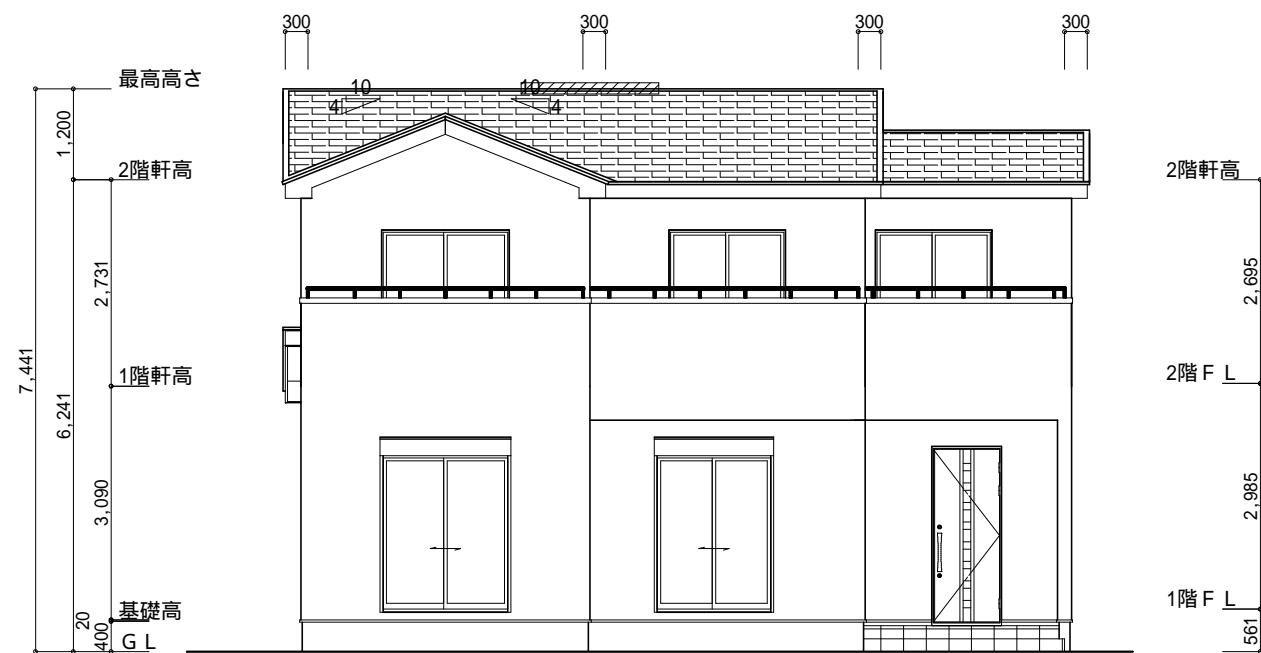
エアコン設置推奨場所

エアコン室外機設置推奨場所

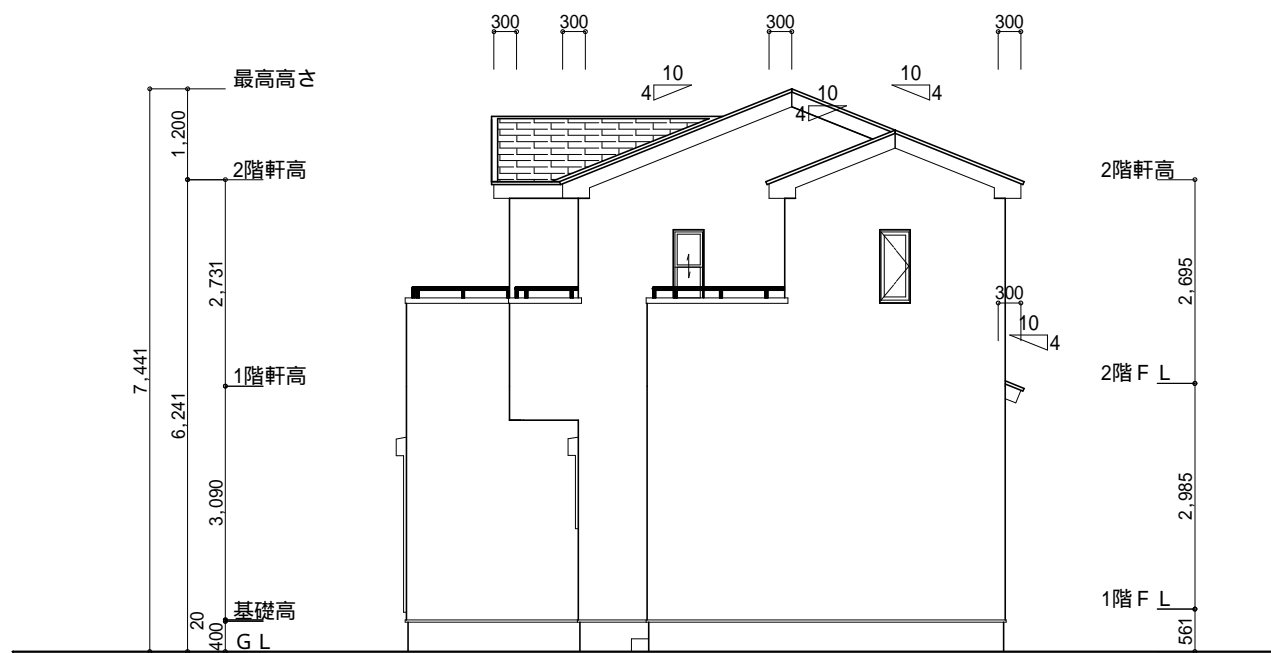
エアコンはお客様手配にて

火気使用室内装
天井：PB9.5+準不燃クロスQM9397～QM9497
壁：PB12.5+準不燃クロスQM9397～QM9497

段 数	15段
階 高	2985
有効幅	W=780
蹴 上	R=199.0
踏 面	T=210.0
勾 配	R × 2 + T = 608.0 550 608.0 650 R / T = 0.948 × 21 / 21 = 19.91 / 21 22 / 21
蹴込板	あり
蹴 込	30mm
段 鼻	あり 30mm



南側 立面図 S:1/100



東側 立面図 S:1/100

小屋裏換気措置 (NBL 防火端部有孔板 8mm)
1枚あたりの有効開口面積: 0.00753m²

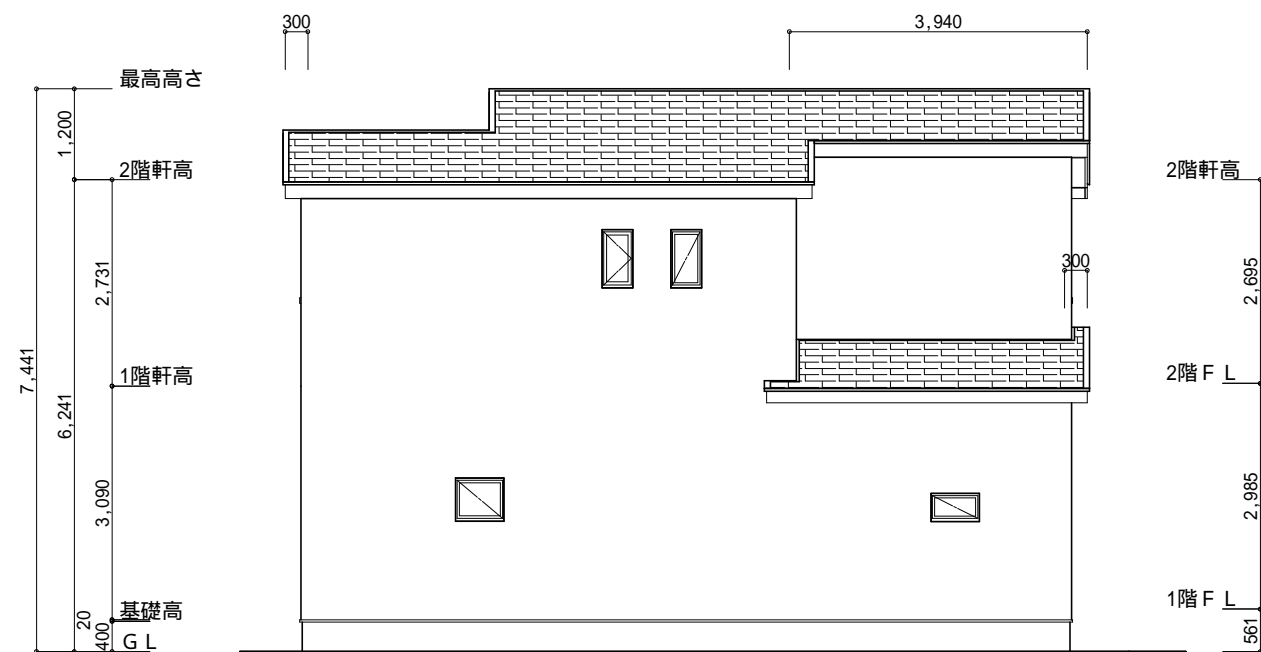
: 有孔板位置を示す

棟換気 (TOKO S型換気棟用 2P)
有孔換気面積 0.0340m²/本
: 換気棟を示す

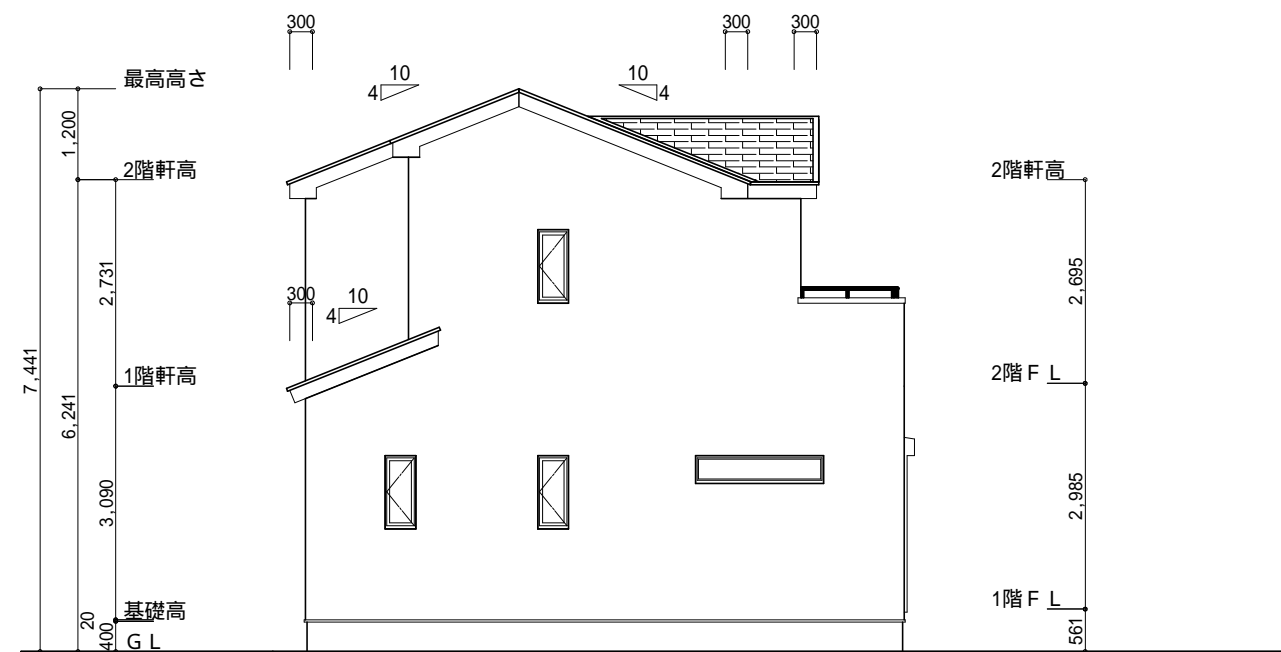
2階 吸気: 45.54m² × 1/900 = 0.0506m²
0.00753m²/枚 × 7枚 = 0.0527m² > 0.0506m² OK

排気: 45.54m² × 1/1600 = 0.0285m²
0.0340m²/本 × 1本 = 0.034m² > 0.0285m² OK

1階 吸排気: 4.96m² × 1/250 = 0.0198m²
0.00753m²/枚 × 3枚 = 0.0226m² > 0.0198m² OK



北側 立面図 S:1/100



西側 立面図 S:1/100

工事名	筑後市熊野建売様邸新築工事	心建設株式会社一級建築士事務所	管理者	設計者	担当者	図面名	縮尺	No.
備考		一級建築士事務所 静岡県知事登録 (3) 第7498号 静岡県浜松市浜名区内野2987-1 一級 国土交通大臣登録 第344970号 織田 綾子 TEL:053-586-7337	日付	日付	日付	南側 立面図, 北側 立面図, 東側 立面図, 西側 立面図	1/100	3
					2025/09/25			