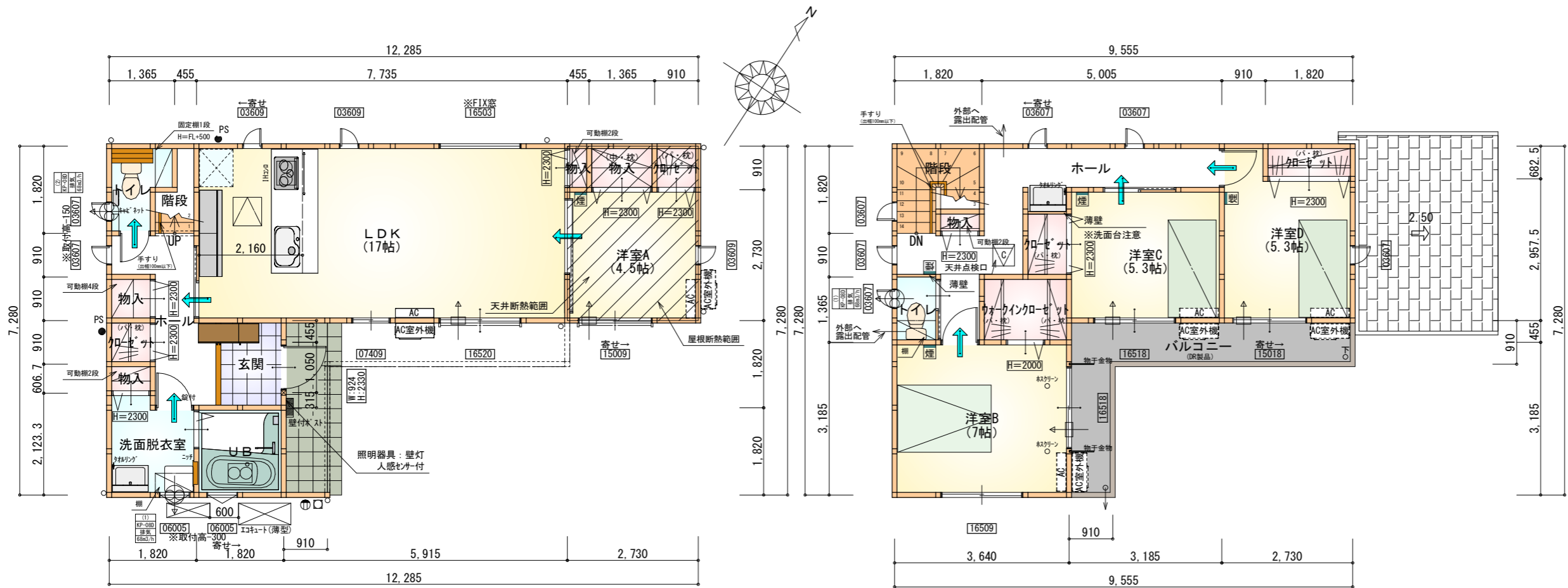


1

タイガーEXハイパ仕様

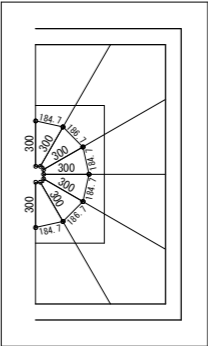
断熱等級5仕様



- \* 凡例
- 煙 煙式感知器
  - 換気扇 (壁用) (24時間換気)
  - 換気扇 (天井用)
  - 給気口 100φ
  - アンダーカット等
  - 管柱 (105×105)
  - エアコン設置推奨場所
  - エアコン室外機設置推奨場所
  - ※エアコンはお客様手配にて

※火気使用室内装  
天井：PB9.5+準不燃クロスQM9397～QM9497  
壁：PB12.5+準不燃クロスQM9397～QM9497  
●50mmロックウール等の不燃材でダクトを被覆、内面が滑らかなダクトを使用。

\* 回り階段 拡大図 1/50



段 数	15段
階 高	2985
有効幅	W=780
蹴 上	R=199.0
踏 面	T=210.0
勾 配	$R \times 2 + T = 608.0$ $550 \leq 608.0 \leq 650$ $R / T = 0.948 \times 21 / 21$ $= 19.91 / 21 \leq 22 / 21$
蹴込板	あり
蹴 込	30mm
段 鼻	あり 30mm

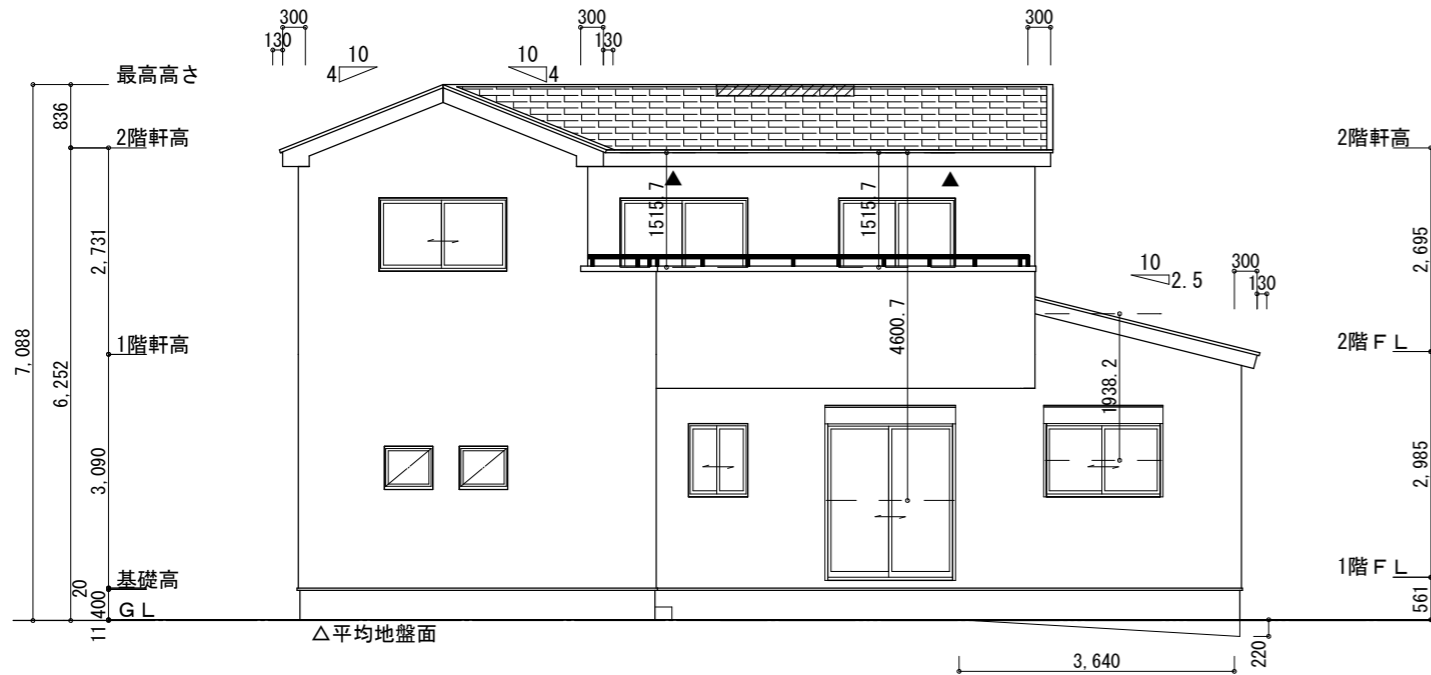
部 屋 名	面 積	m <sup>2</sup> (帖)
物入	0.414	(0.3)
階段	1.242	(0.8)
物入	0.552	(0.3)
物入	0.828	(0.5)
UB	3.312	(2.0)
トイレ	2.070	(1.3)
ホール	4.969	(3.0)
クローゼット	0.828	(0.5)
洗面脱衣室	3.588	(2.2)
玄関	2.484	(1.5)
洋室A	7.453	(4.5)
LDK	28.155	(17.0)
物入	1.242	(0.8)
クローゼット	0.828	(0.5)
合 計	57.96	(35.2)

1階 平面図 S:1/100

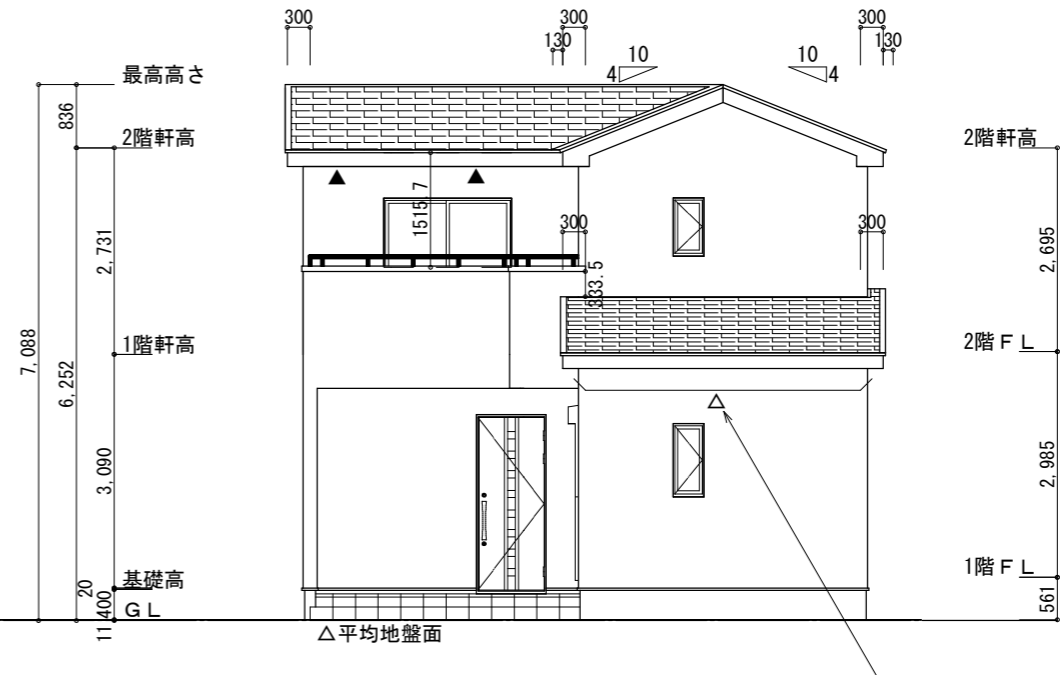
部 屋 名	面 積	m <sup>2</sup> (帖)
階段	2.898	(1.8)
物入	0.414	(0.3)
クローゼット	1.242	(0.8)
クローゼット	1.242	(0.8)
トイレ	1.242	(0.8)
ウォークインクローゼット	2.484	(1.5)
ホール	9.523	(5.8)
洋室B	11.593	(7.0)
洋室C	8.695	(5.3)
洋室D	8.695	(5.3)
合 計	48.02	(29.4)

2階 平面図 S:1/100

工事名	筑後市長浜建売様邸新築工事	心建設株式会社一級建築士事務所	管理者	設計者	担当者	図面名	縮尺	No.
備考		一級建築士事務所 静岡県知事登録 (3) 第7498号 静岡県浜松市浜名区内野2987-1 一級 国土交通大臣登録 第344970号 織田 綾子 TEL:053-586-7337	日付	日付	日付	1階 平面図, 2階 平面図	1/100	WS25-05685
					2025/12/04			



南側 立面図 S:1/100



東側 立面図 S:1/100

下屋軒先全面に軒天換気材を使用する

※小屋裏換気措置 (NBL 防火端部有孔板 8mm)  
1枚あたりの有効開口面積: 0.00753㎡  
▲: 有孔板位置を示す

※小屋裏換気措置 (城東 軒天換気材: FV-N0826KF-L27)  
有効換気面積: 0.01505㎡/m  
△: 換気材位置を示す

※棟換気 (TOKO S型換気棟 2P)  
有孔換気面積 0.0340㎡/本  
: 換気棟を示す

2階 吸気:  $48.02\text{㎡} \times 1/900 \div 0.0534\text{㎡}$   
 $0.00753\text{㎡}/\text{枚} \times 8 = 0.0602\text{㎡} > 0.0534\text{㎡} \therefore \text{OK}$

排気:  $48.02\text{㎡} \times 1/1600 \div 0.0301\text{㎡}$   
 $0.0340\text{㎡}/\text{本} \times 1\text{本} = 0.0340\text{㎡} > 0.0301\text{㎡} \therefore \text{OK}$

下屋 吸排気:  $9.93\text{㎡} \times 1/250 \div 0.0398\text{㎡}$   
 $0.01505\text{㎡}/\text{m} \times 3\text{m} = 0.04515\text{㎡} > 0.0398\text{㎡} \therefore \text{OK}$   
→3m以上必要

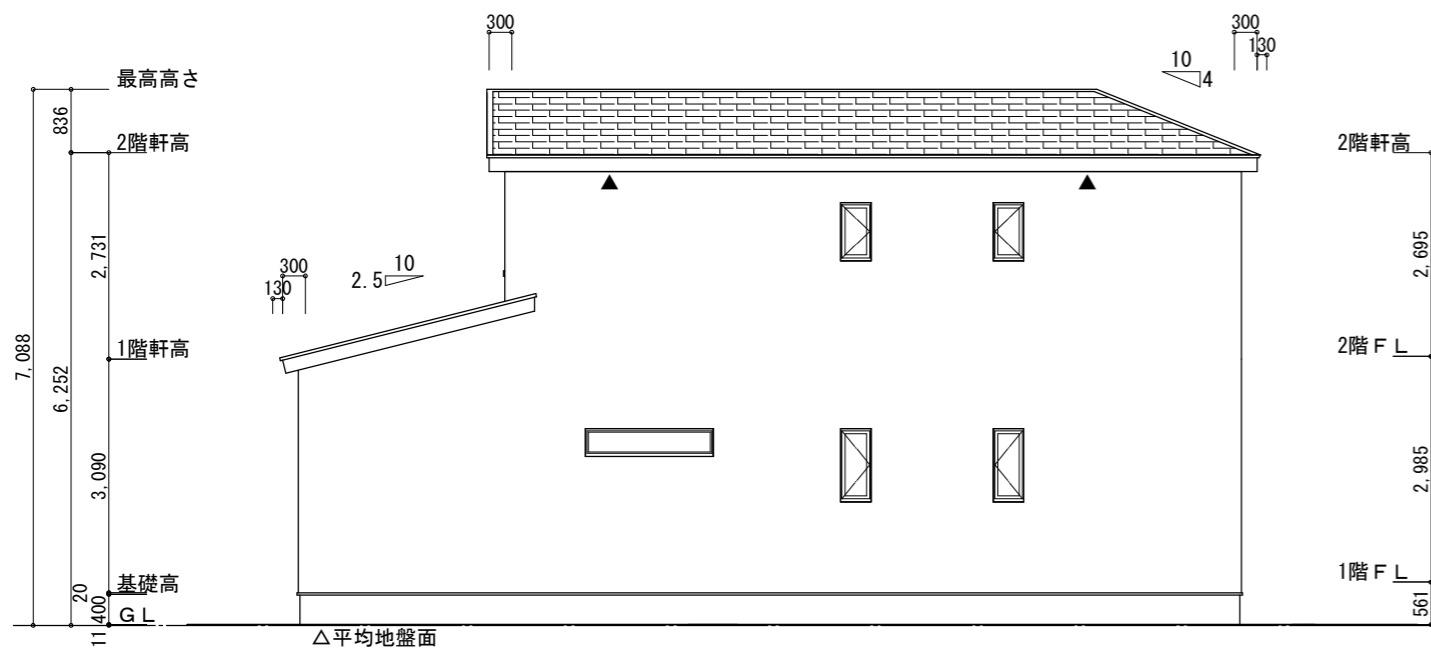
下屋軒先全面に軒天換気材を使用する。(ジョイントカバー、エンドキャップ必要)

※平均地盤の算定  
南面:  $0.22 \times 3.64 / 2 = 0.4004$

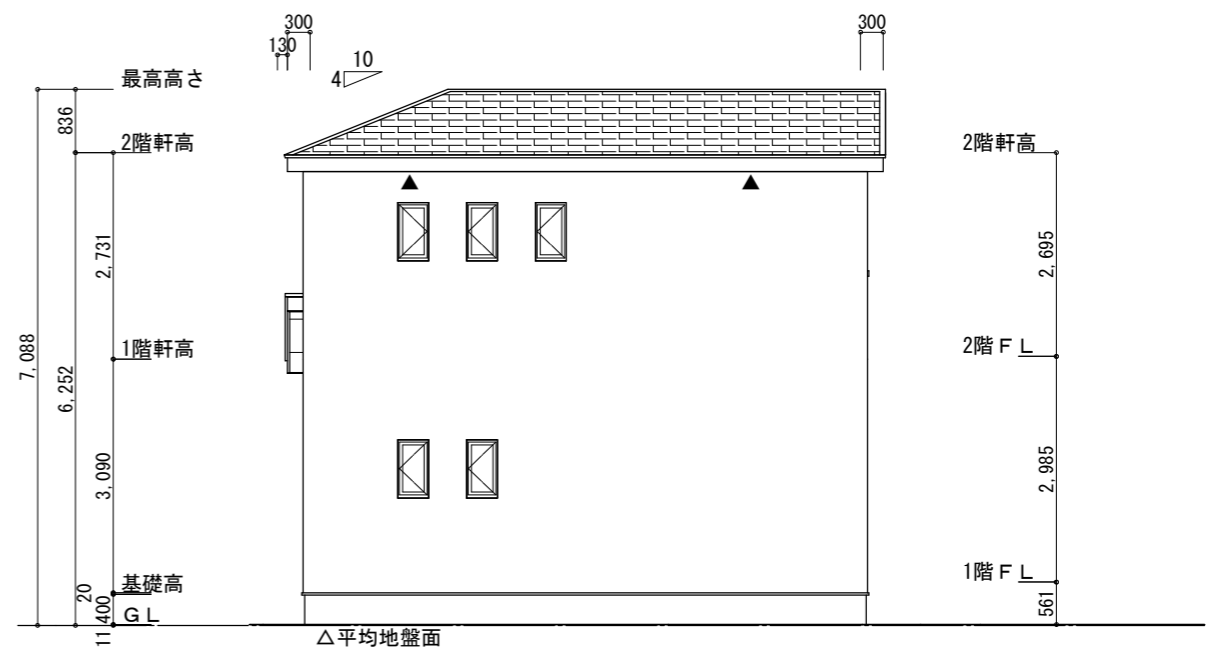
$0.4004 / 39.13 = 0.01023$

∴平均地盤=設計GL-11

下屋2.5寸勾配



北側 立面図 S:1/100



西側 立面図 S:1/100

工事名	筑後市長浜建売様邸新築工事	心建設株式会社一級建築士事務所	管理者	設計者	担当者	図面名	縮尺	No.
備考		一級建築士事務所 静岡県知事登録 (3) 第7498号 静岡県浜松市浜名区内野2987-1 一級 国土交通大臣登録 第344970号 織田 綾子 TEL:053-586-7337	日付	日付	日付	南側 立面図, 北側 立面図, 東側 立面図, 西側 立面図	1/100	
					2025/10/08			