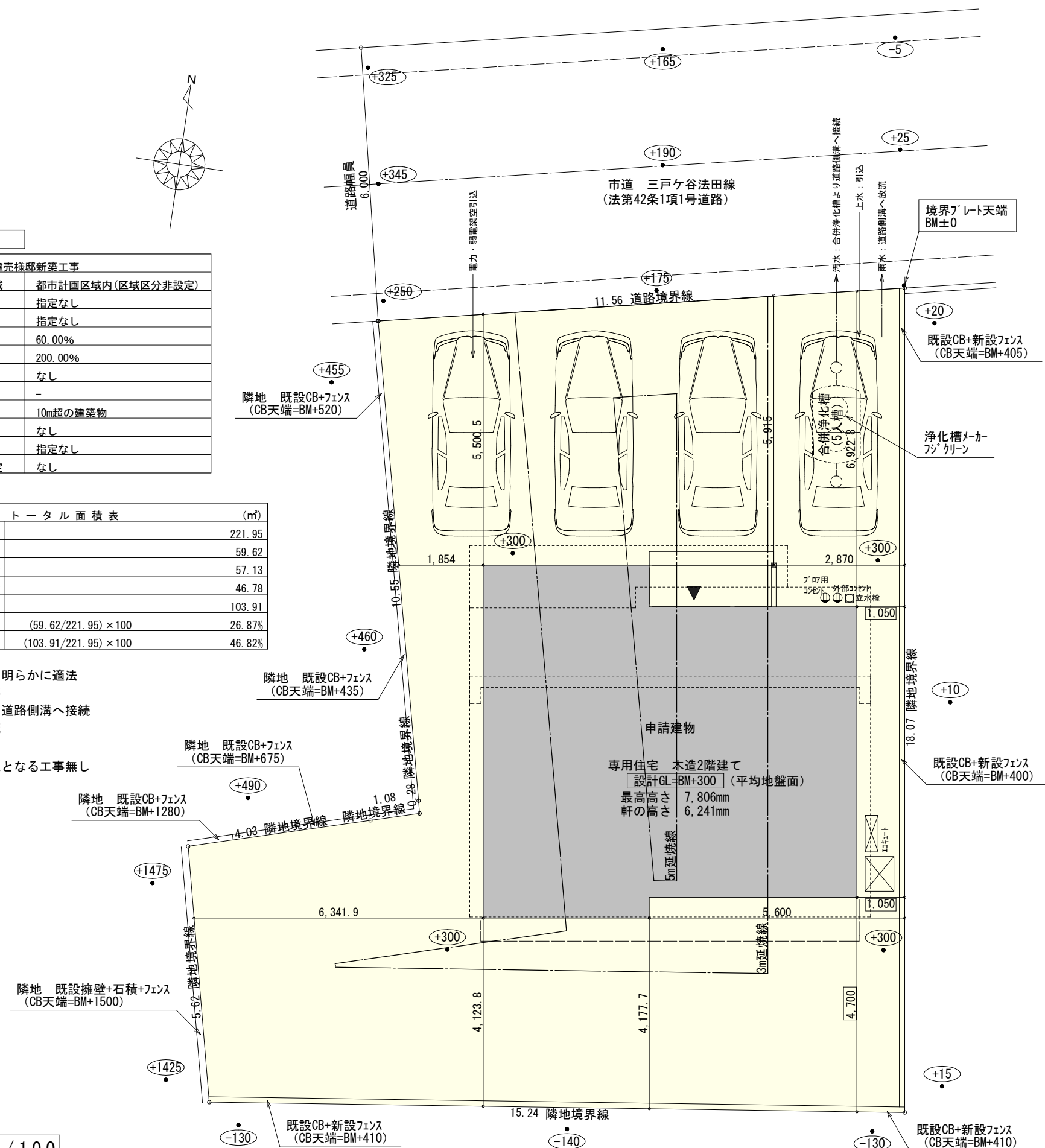
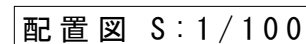


計画概要		
工事名称	菊川市西方建売様邸新築工事	
敷地概要	都市計画区域	都市計画区域内(区域区分非設定)
	用途地域	指定なし
	防火地域	指定なし
	指定建蔽率	60.00%
	指定容積率	200.00%
	高さ制限	なし
	高度地区	-
	日影規制	10m超の建築物
	外壁の後退	なし
	風致地区	指定なし
その他の指定	なし	

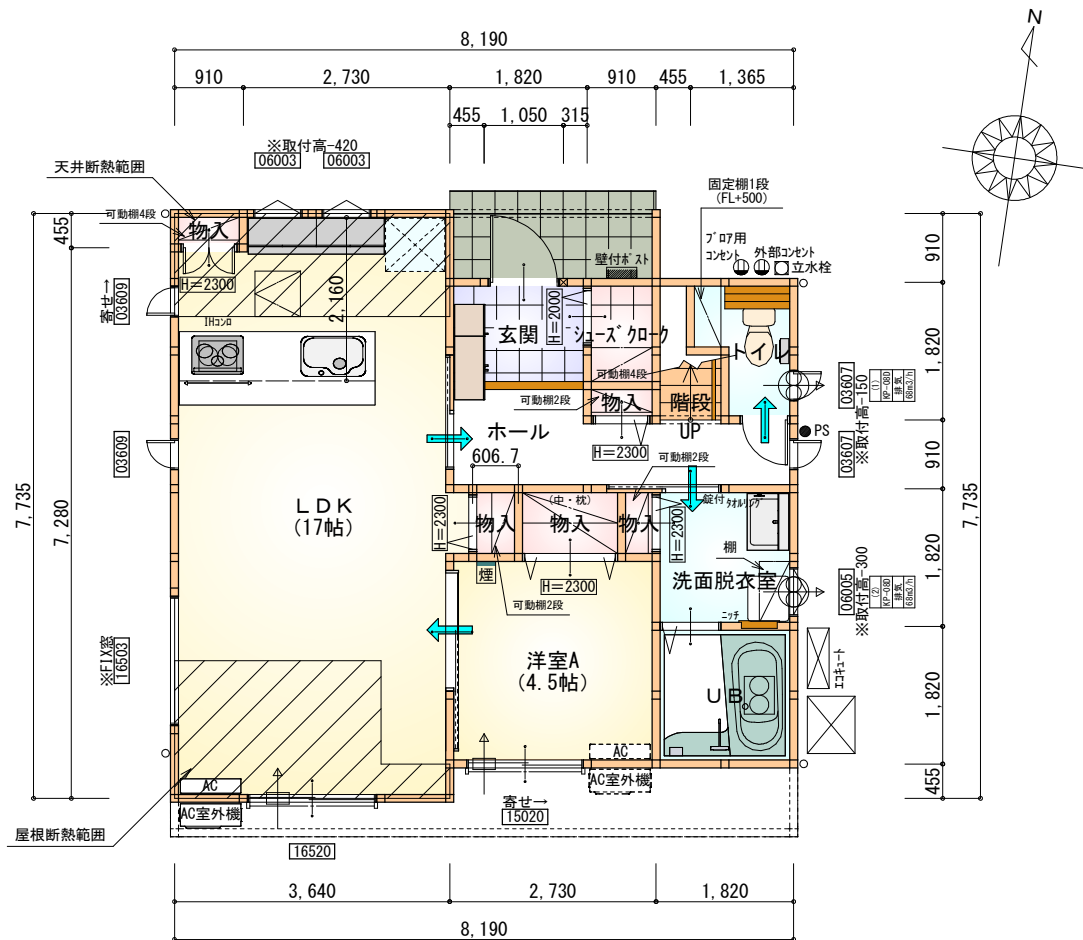
トータル面積表 (㎡)	
敷地面積	221.95
建築面積	59.62
床面積 1階	57.13
2階	46.78
延床面積	103.91
建築率	$(59.62/221.95) \times 100$
容積率	$(103.91/221.95) \times 100$

- 道路斜線・隣地斜線：明らかに適法
- 平均地盤面：算定不要
- 汚水：合併浄化槽より道路側溝へ接続
- 雨水：道路側溝へ放流

※盛土規制法の許可対象となる工事無し

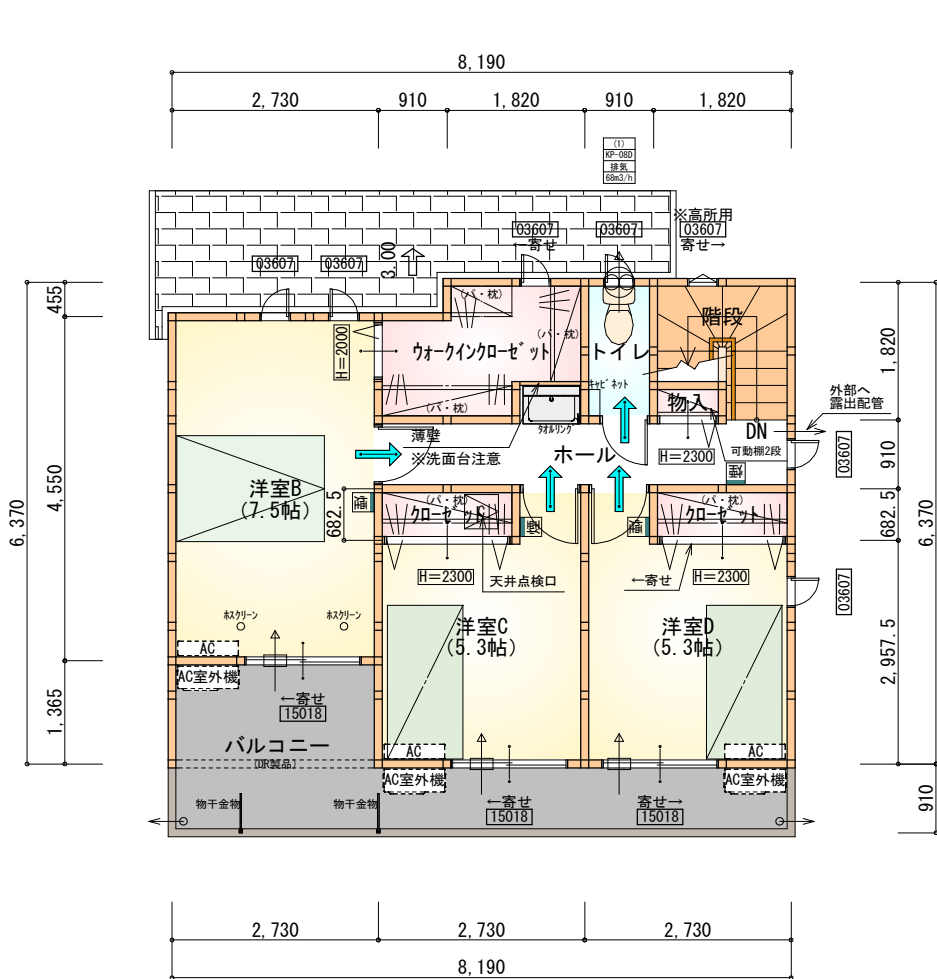


工事名	菊川市西方建売様邸新築工事	心建設株式会社一級建築士事務所	管理者	設計者	担当者	図面名	縮尺	No.
備考		一級建築士事務所 静岡県知事登録 (3) 第7498号 静岡県浜松市浜名区内野2987-1 一級 国土交通大臣登録 第344970号 織田 綾子 TEL:053-586-7337	日付	日付	日付 2025/11/26	配置図	1/100	1 未来社



部屋名	面積 m ² (帖)	
階段	1.242	(0.8)
玄関	2.484	(1.5)
ホール	4.969	(3.0)
洗面脱衣室	3.312	(2.0)
UB	3.312	(2.0)
シューズクローク	1.242	(0.8)
物入	0.414	(0.3)
物入	0.552	(0.3)
物入	0.414	(0.3)
トイレ	2.070	(1.3)
物入	0.414	(0.3)
物入	1.242	(0.8)
LDK	28.017	(17.0)
洋室A	7.453	(4.5)
合計	57.13	(34.9)

1階 平面図 S:1/100



部屋名	面積 m ² (帖)	
階段	2.898	(1.8)
物入	0.414	(0.3)
トイレ	1.656	(1.0)
クローゼット	1.242	(0.8)
クローゼット	1.242	(0.8)
ホール	5.383	(3.3)
ウォークインクローゼット	4.141	(2.5)
洋室B	12.422	(7.5)
洋室C	8.695	(5.3)
洋室D	8.695	(5.3)
合計	46.78	(28.6)

2階 平面図 S:1/100

断熱等級5仕様 タイガ-EXハイパ-仕様

* 凡例

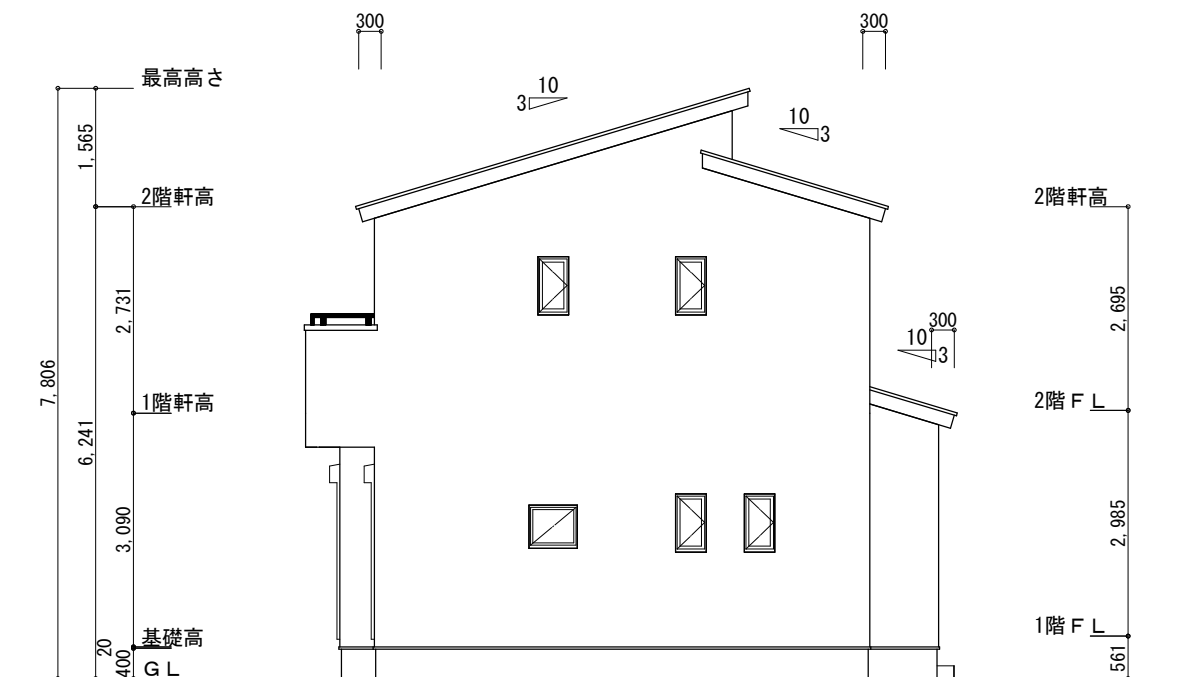
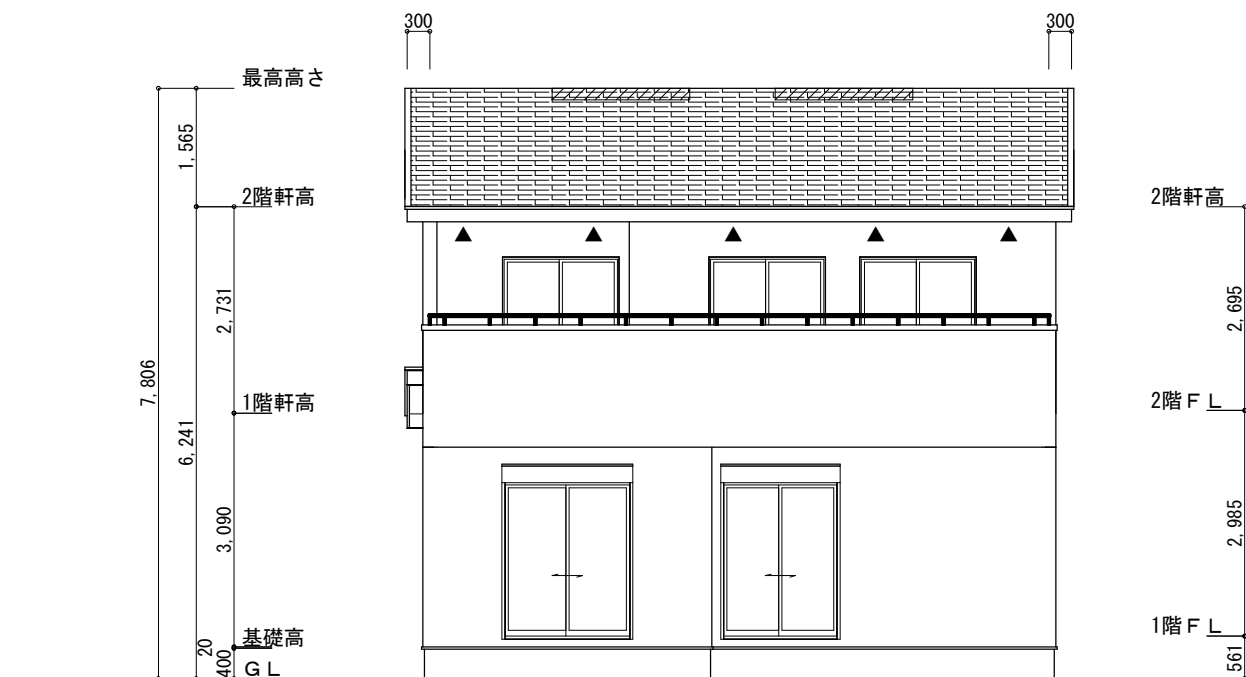
- 煙式感知器
- 換気扇 (壁用)
- 換気扇 (天井用)
- 給気口 100φ
- アンダーカット等
- 管柱 (105×105)
- エアコン設置推奨場所
- エアコン室外機設置推奨場所
- ※エアコンはお客様手配にて

※火気使用室内装

天井: PB9.5+準不燃クロスQM9397~QM9497


壁: PB12.5+準不燃クロスQM9397~QM9497

段数	15段
階高	2985
有効幅	W=780
蹴上	R=199.0
踏面	T=210.0
勾配	$R \times 2 + T = 608.0$ $550 \leq 608.0 \leq 650$ $R / T = 0.948 \times 21 / 21$ $= 19.91 / 21 \leq 22 / 21$
蹴込板	あり
蹴込	30mm
段鼻	あり 30mm



※小屋裏換気措置 (NBL 防火端部有孔板 8mm)
1枚あたりの有効開口面積: 0.00753m²

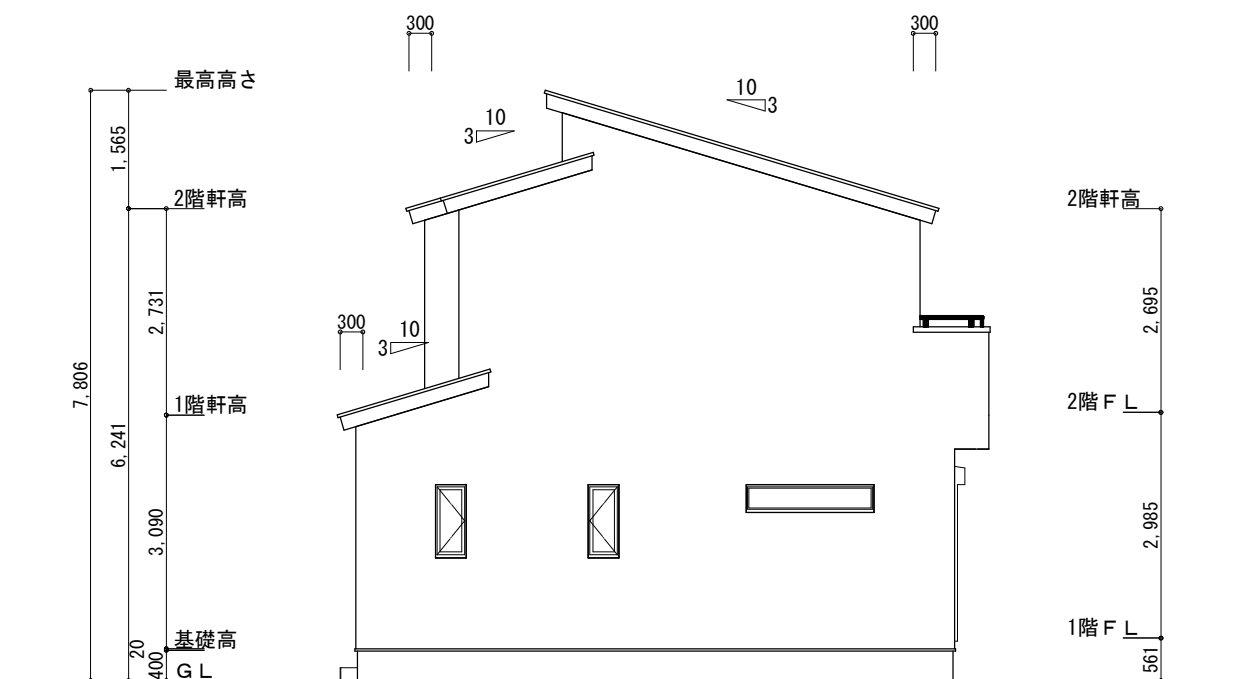
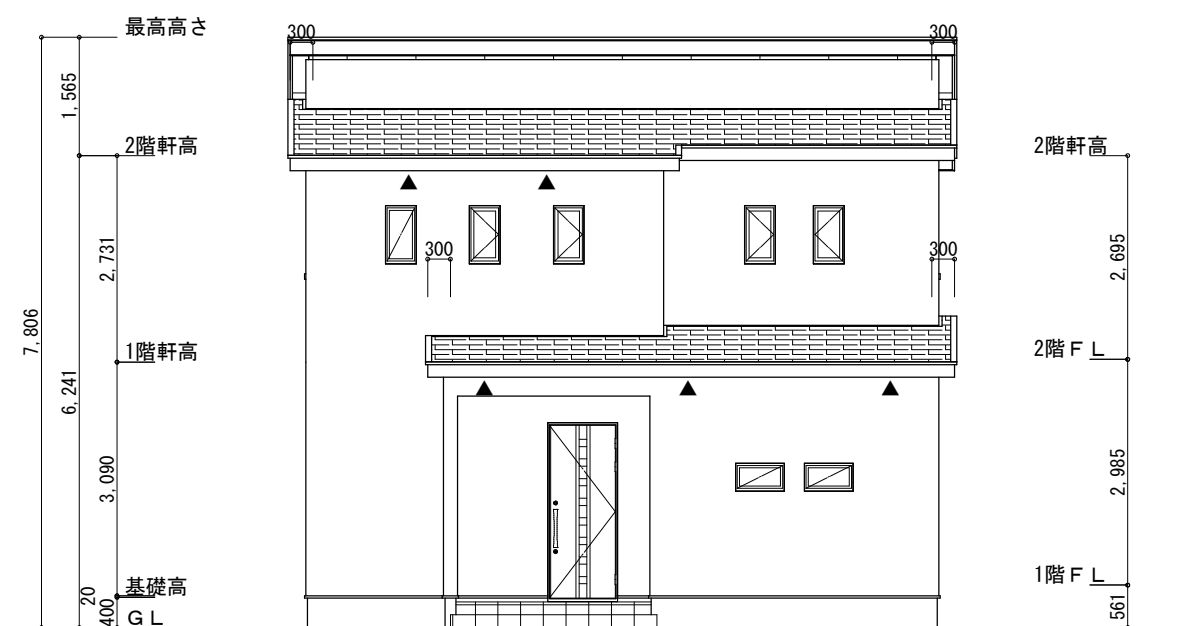
▲：有孔板位置を示す

※棟換気 (TOKO 換気片流れ棟 2P)
有孔換気面積 0.0156m²/本
 : 換気棟を示す

2階 吸気 : $46.78\text{m}^2 \times 1/900 \div 0.0520\text{m}^2$
 $0.00753\text{m}^2/\text{枚} \times 7 = 0.0527\text{m}^2 > 0.0520\text{m}^2 \therefore \text{OK}$

$$\text{排氣: } 46.78\text{m}^3 \times 1/1600 \div 0.0293\text{m}^3 \\ 0.0156\text{m}^3/\text{本} \times 2\text{本} = 0.0312\text{m}^3 > 0.0293\text{m}^3 \therefore \text{OK}$$

1階 吸排気 : $4.96\text{m}^2 \times 1/250 = 0.0199\text{m}^2$
 $0.00753\text{m}^2/\text{枚} \times 3 = 0.02259\text{m}^2 > 0.0199\text{m}^2 \therefore \text{OK}$



工事名	菊川市西方建売様邸新築工事	心建設株式会社一級建築士事務所	管理者	設計者	担当者	図面名	縮尺	No.
備考		一級建築士事務所 静岡県知事登録 (3) 第7498号 静岡県浜松市浜名区内野2987-1 一級 国土交通大臣登録 第344970号 織田 綾子 TEL:053-586-7337	日付	日付	日付	南側 立面図, 北側 立面図, 東側 立面図, 西側 立面図	1/100	3
					2025/11/26			