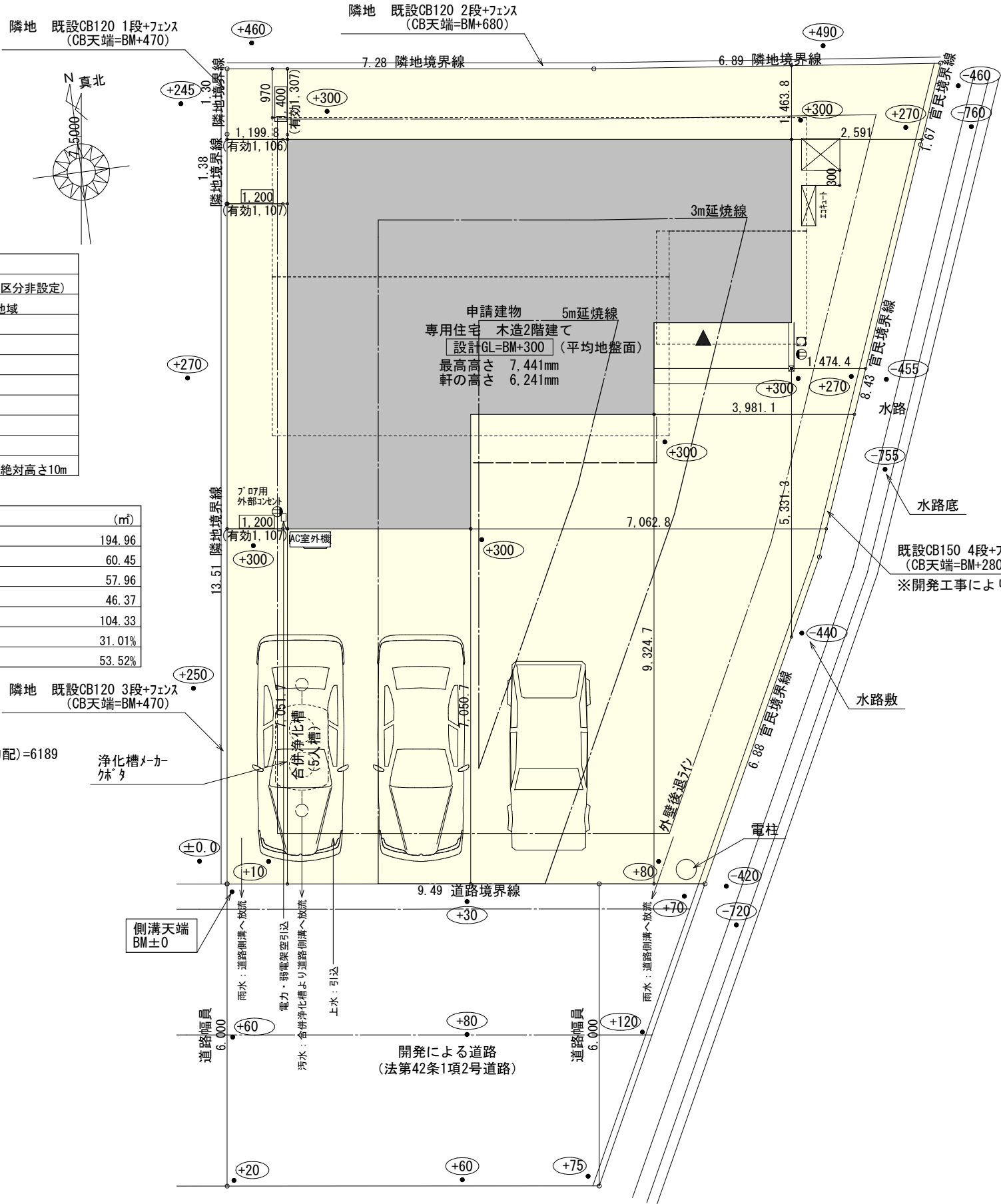


太陽光あり

計画概要		
工事名称	行橋市泉中央五丁目建売様邸新築工事	
敷地概要	都市計画区域	都市計画区域内(区域区分非設定)
	用途地域	第1種低層住居専用地域
	防火地域	指定なし
	指定建蔽率	50.00%
	指定容積率	100.00%
	高さ制限	なし
	高度地区	-
	外壁の後退	1.0m
	風致地区	指定なし
	その他の指定	最低敷地面積165㎡、絶対高さ10m

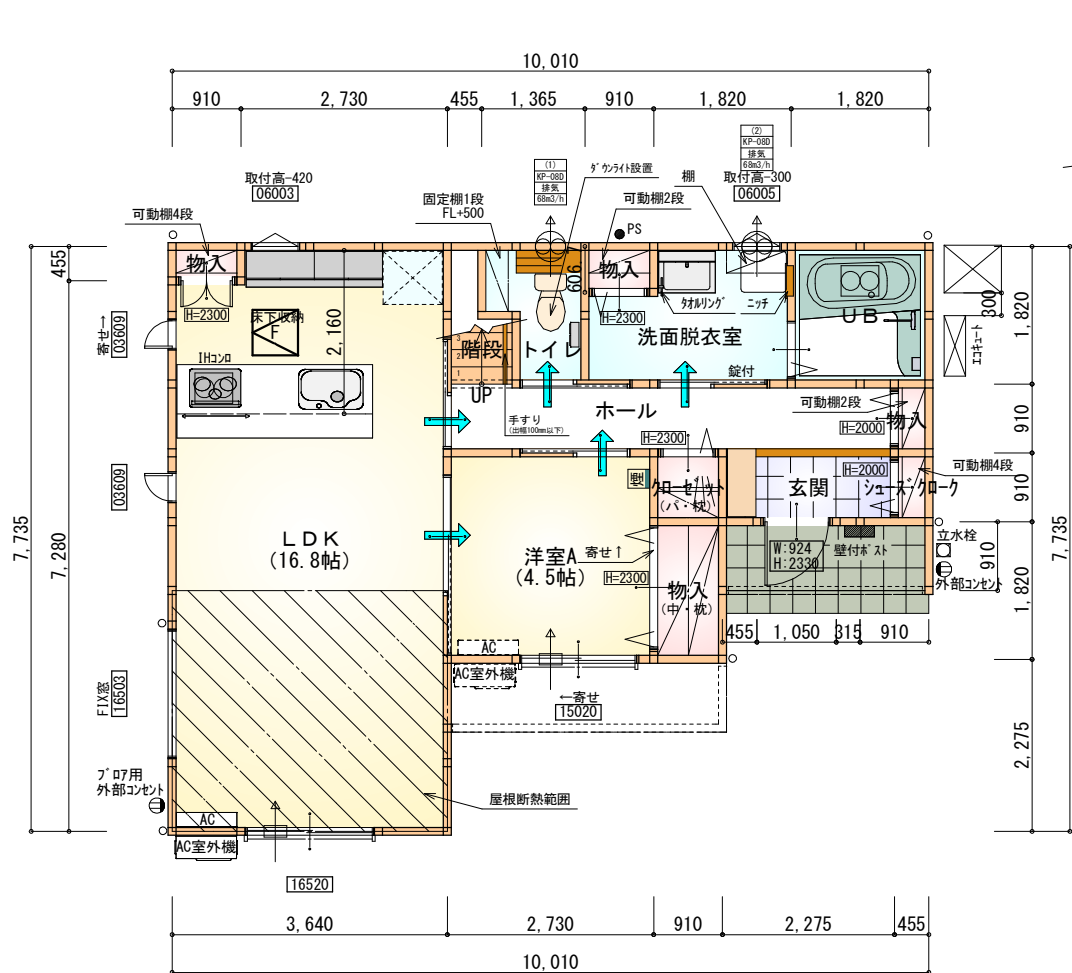
トータル面積表		(㎡)
敷地面積		194.96
建築面積		60.45
床面積	1階	57.96
	2階	46.37
延床面積		104.33
建蔽率	$(60.45/194.96) \times 100$	31.01%
容積率	$(104.33/194.96) \times 100$	53.52%

- 道路斜線：明らかに適法
 - 北側斜線検討
- $$970 \times 1.25 + 5000 = 6212.5$$
- $$6241(\text{軒高}) + 120(\text{屋根厚}) - 430(\text{樋先}) \times 0.4(\text{屋根勾配}) = 6189$$
- $$\text{樋先高さ} 6189 < 6212.5 \text{ OK}$$
- 平均地盤面：算定不要
 - 雨水：道路側溝へ放流
 - 汚水：合併浄化槽より道路側溝へ接続



配置図 S:1/100

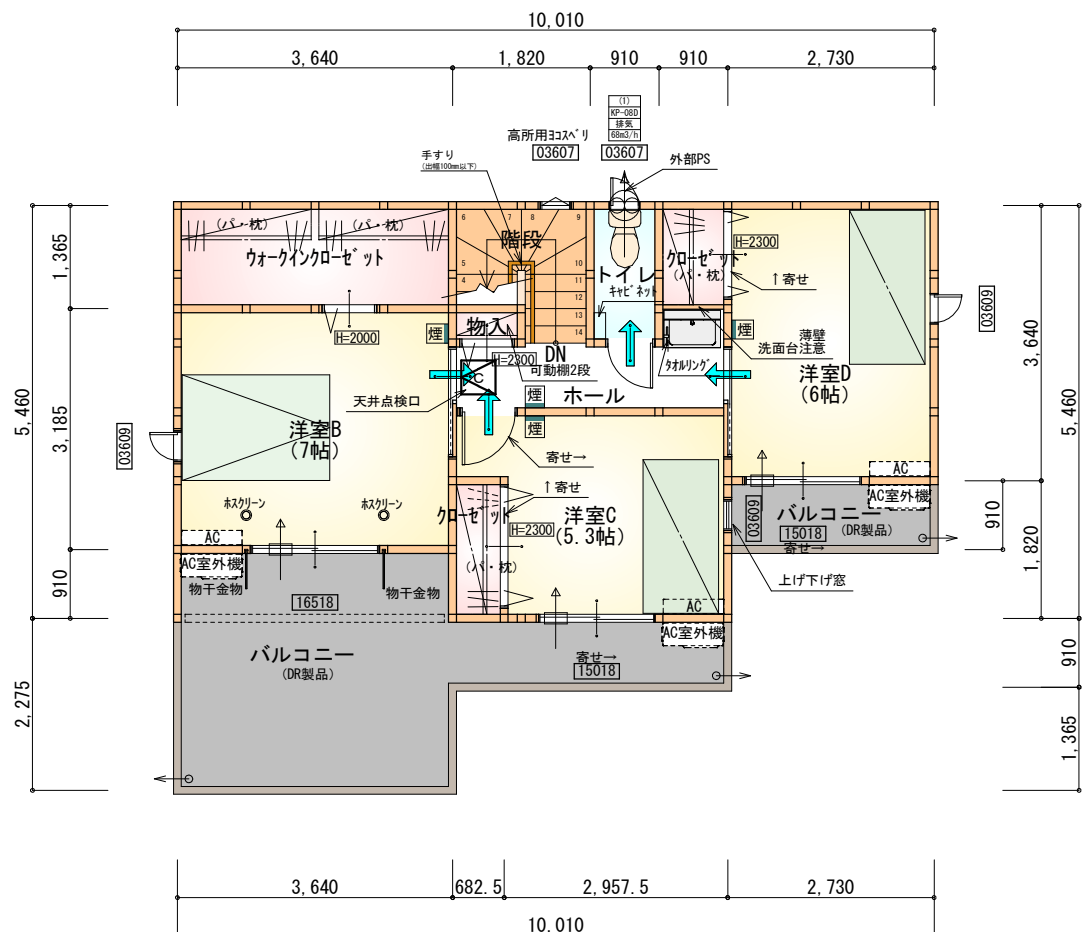
工事名	行橋市泉中央五丁目建売様邸新築工事	心建設株式会社 一級建築士事務所 一級建築士事務所 静岡県知事登録 (3) 第7498号 静岡県浜松市浜名区内野2987-1 一級 国土交通大臣登録 第344970号 織田 綾子 TEL:053-586-7337	管理者	設計者	担当者	図面名 配置図	縮尺 1/100	No. 1
備考			日付	日付	日付 2025/12/15			



部屋名	面積	㎡(帖)
物入	0.414	(0.3)
シューズクロー	0.414	(0.3)
物入	0.414	(0.3)
物入	0.552	(0.3)
物入	1.656	(1.0)
LDK	27.741	(16.8)
クローゼット	0.828	(0.5)
トイレ	2.070	(1.3)
階段	1.242	(0.8)
玄関	2.070	(1.3)
UB	3.312	(2.0)
洋室A	7.453	(4.5)
洗面脱衣室	4.417	(2.7)
ホール	5.383	(3.3)
合計	57.96	(35.4)

床下点検口：600×600

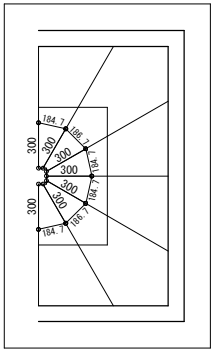
1階 平面図 S:1/100



部屋名	面積	㎡(帖)
物入	0.414	(0.3)
ウォークインクローゼット	4.969	(3.0)
クローゼット	1.242	(0.8)
トイレ	1.656	(1.0)
クローゼット	1.242	(0.8)
洋室B	11.593	(7.0)
洋室C	8.695	(5.3)
階段	2.898	(1.8)
ホール	3.726	(2.3)
洋室D	9.937	(6.0)
合計	46.37	(28.3)

天井点検口：450×450

* 回り階段 拡大図 1/50



2階 平面図 S:1/100

断熱等級5仕様 タイガ-EXハイパ-仕様

* 凡例

- 煙 煙式感知器
- 換気扇 (壁用) (24時間換気)
- 換気扇 (天井用)
- 給気口 100φ
- アンダーカット等
- 通柱 (105×105)
- 管柱 (105×105)
- エアコン設置推奨場所
- エアコン室外機設置推奨場所
- ※エアコンはお客様手配にて

※火気使用室内装

天井：PB9.5+準不燃クロスQM9397～QM9497

壁：PB12.5+準不燃クロスQM9397～QM9497

●50mmロックウール等の不燃材でダクトを被覆、
内面が滑らかなダクトを使用。

段数	15段
階高	2985
有効幅	W=780
蹴上	R=199.0
踏面	T=210.0
勾配	$R \times 2 + T = 608.0$ $550 \leq 608.0 \leq 650$ $R / T = 0.948 \times 21 / 21$ $= 19.91 / 21 \leq 22 / 21$
蹴込板	あり
蹴込	30mm
段鼻	あり 30mm

工事名 行橋市泉中央五丁目建売様邸新築工事

備考

心建設株式会社一級建築士事務所

一級建築士事務所 静岡県知事登録 (3) 第7498号 静岡県浜松市浜名区内野2987-1
一級 国土交通大臣登録 第344970号 織田 綾子 TEL:053-586-7337

管理者

日付

設計者

日付

担当者

日付

図面名

1階 平面図, 2階 平面図

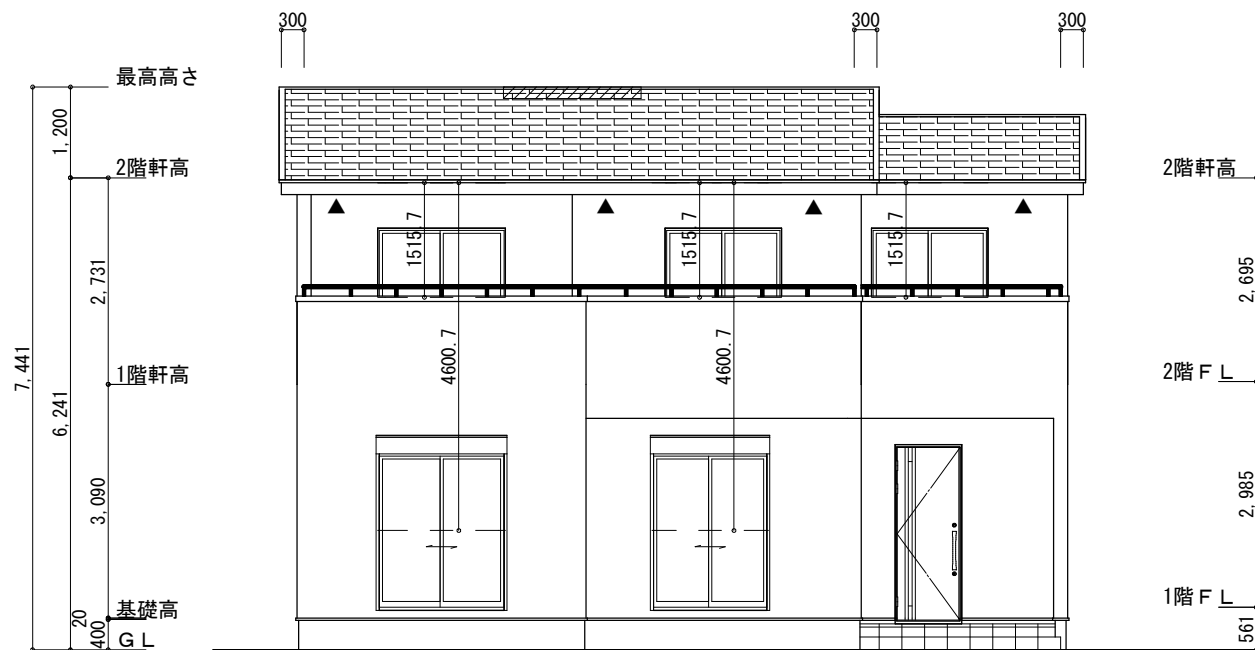
縮尺

1/100

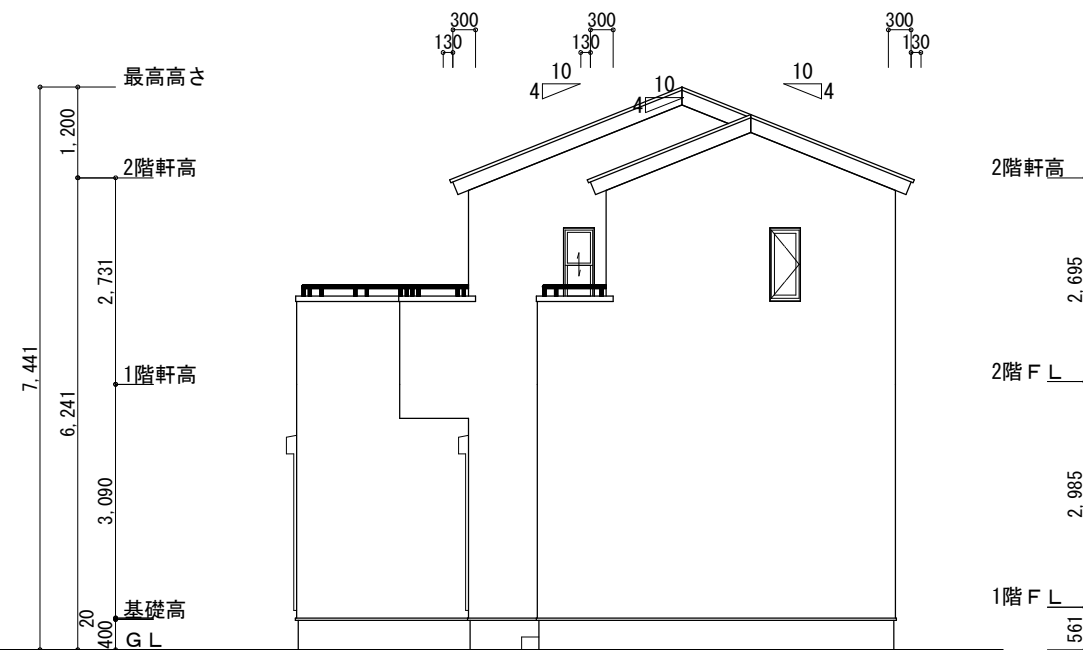
No.

FKJC

WS25-06679



南側 立面図 S:1/100



東側 立面図 S:1/100

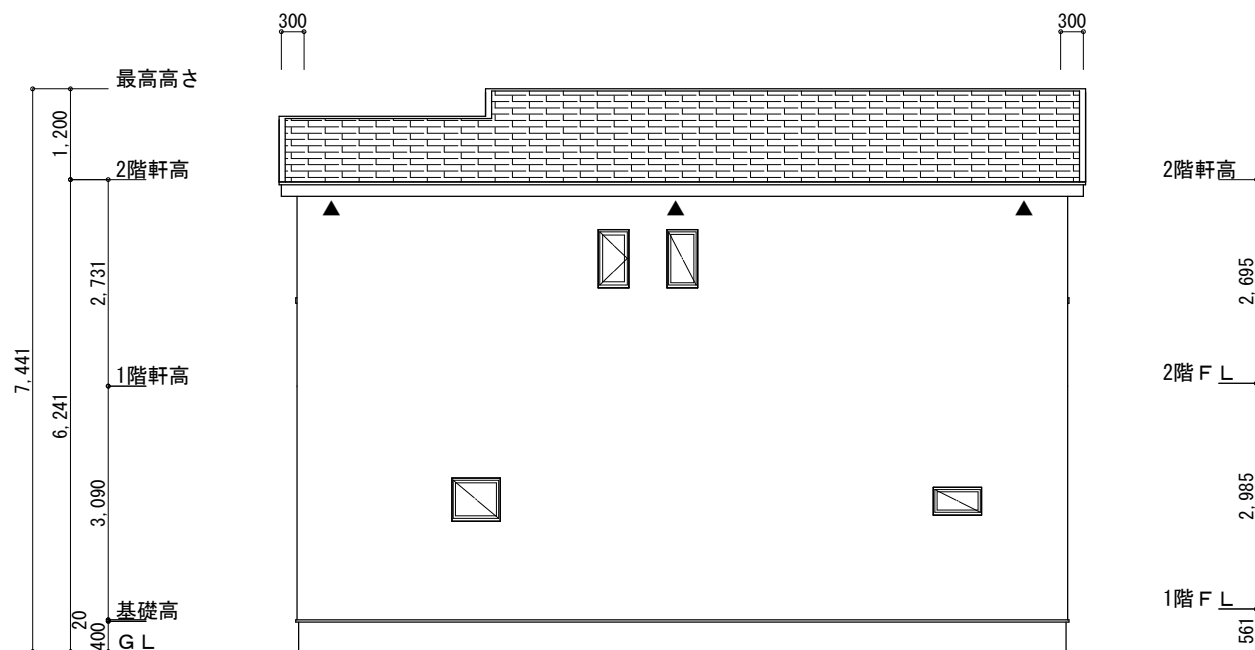
※小屋裏換気措置 (NBL 防火端部有孔板 8mm)
1枚あたりの有効開口面積: 0.00753㎡

▲: 有孔板位置を示す

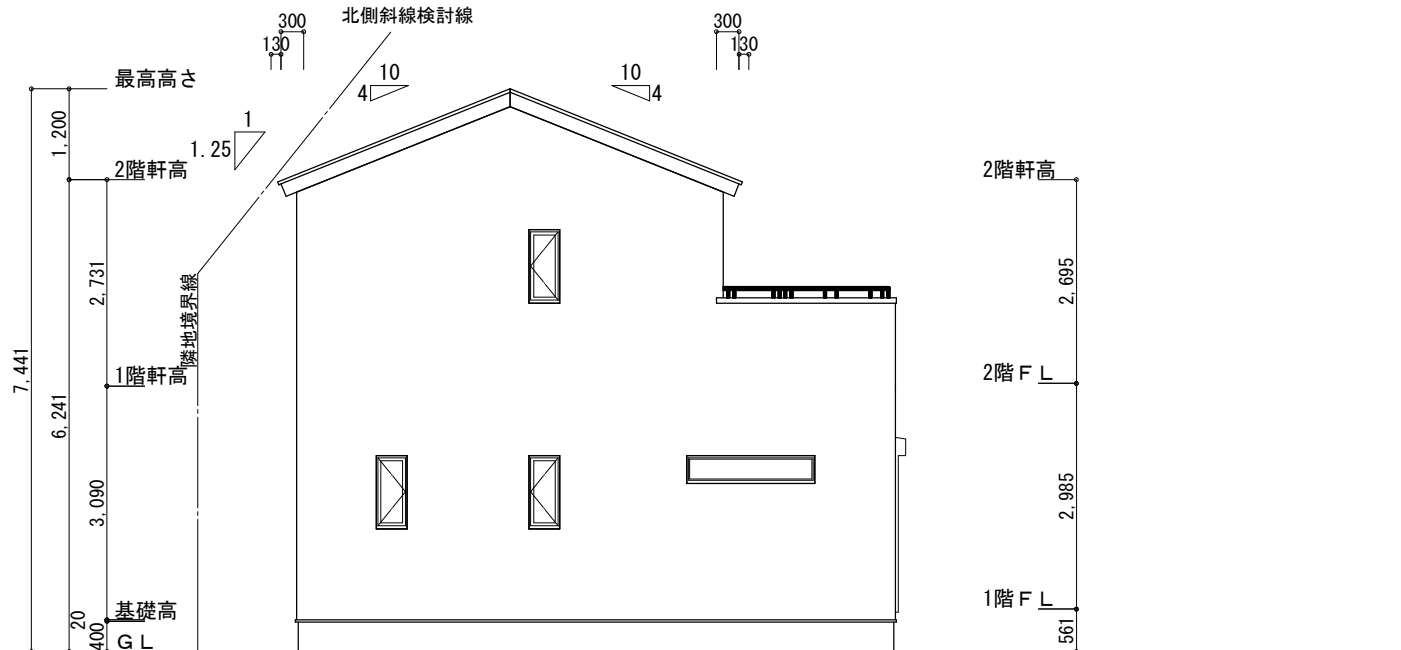
※棟換気 (TOKO S型換気棟 2P)
有孔換気面積 0.0340㎡/本
▨: 換気棟を示す

2階 吸気: $46.37\text{㎡} \times 1/900 \div 0.0516\text{㎡}$
 $0.00753\text{㎡/枚} \times 7 = 0.05271\text{㎡} > 0.0516\text{㎡} \therefore \text{OK}$

排気: $46.37\text{㎡} \times 1/1600 \div 0.0290\text{㎡}$
 $0.0340\text{㎡/本} \times 1\text{本} = 0.0340\text{㎡} > 0.0290\text{㎡} \therefore \text{OK}$

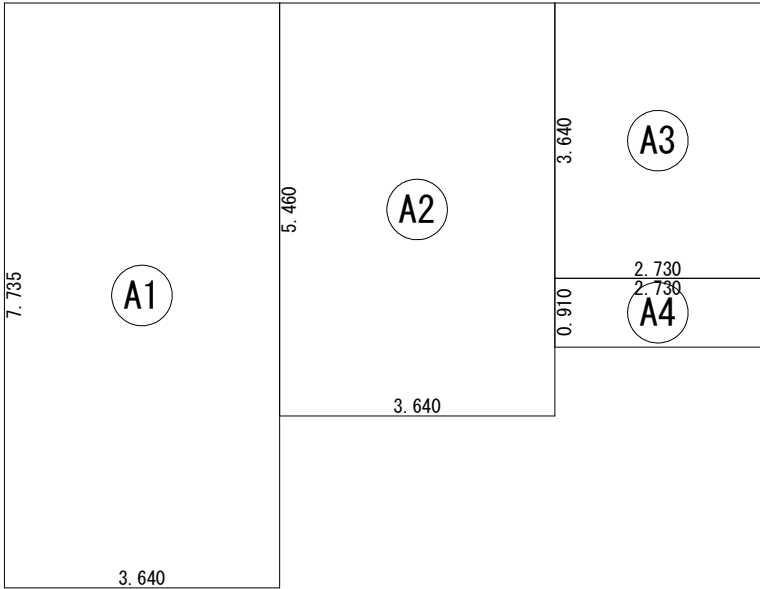


北側 立面図 S:1/100



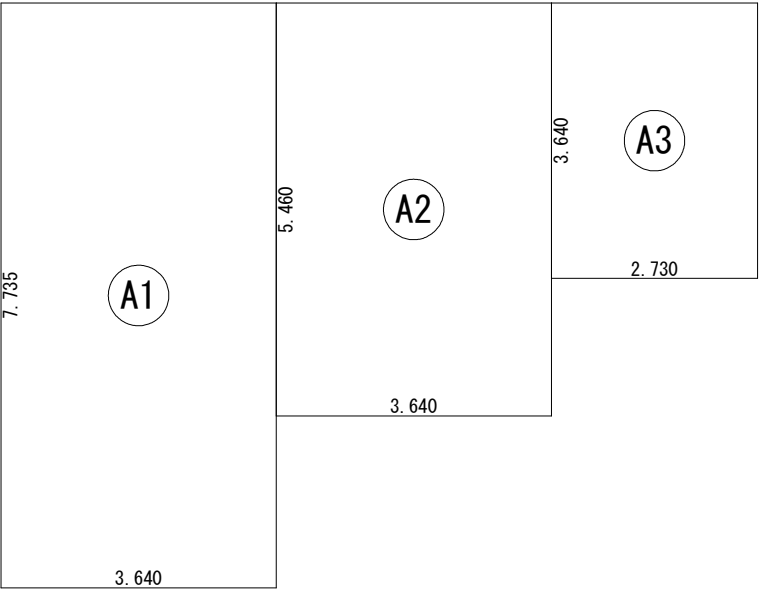
西側 立面図 S:1/100

工事名	行橋市泉中央五丁目建売様邸新築工事	心建設株式会社一級建築士事務所	管理者	設計者	担当者	図面名	縮尺	No.
備考		一級建築士事務所 静岡県知事登録 (3) 第7498号 静岡県浜松市浜名区内野2987-1 一級 国土交通大臣登録 第344970号 織田 綾子 TEL:053-586-7337	日付	日付	日付	南側 立面図, 北側 立面図, 東側 立面図, 西側 立面図	1/100	
					2025/11/06			



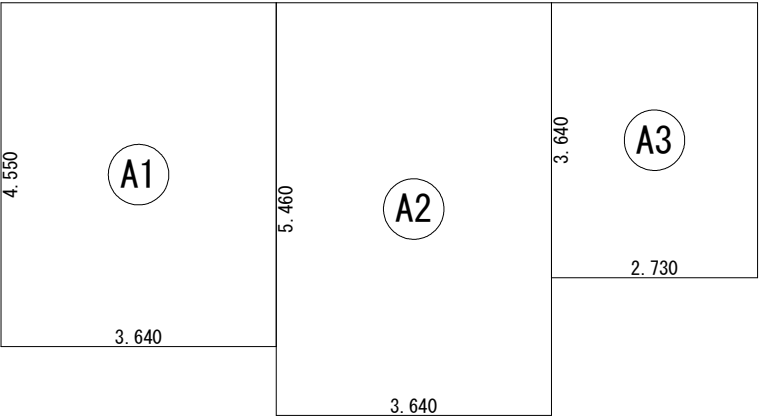
建 築 面 積 表			
	形 状	計 算 式	面 積
Ⓐ1	矩形	3.640×7.735	28.1554
Ⓐ2	矩形	3.640×5.460	19.8744
Ⓐ3	矩形	2.730×3.640	9.9372
Ⓐ4	矩形	2.730×0.910	2.4843
		計(m ²)	計(坪)
合計		60.45	18.28

建築面積求積図 S:1/100



床 面 積 表<1階>			
	形 状	計 算 式	面 積
Ⓐ1	矩形	3.640×7.735	28.1554
Ⓐ2	矩形	3.640×5.460	19.8744
Ⓐ3	矩形	2.730×3.640	9.9372
		計(m ²)	計(坪)
合計		57.96	17.53

1階 床面積求積図 S:1/100



床 面 積 表<2階>			
	形 状	計 算 式	面 積
Ⓐ1	矩形	3.640×4.550	16.5620
Ⓐ2	矩形	3.640×5.460	19.8744
Ⓐ3	矩形	2.730×3.640	9.9372
		計(m ²)	計(坪)
合計		46.37	14.02

2階 床面積求積図 S:1/100

工事名	行橋市泉中央五丁目建売様邸新築工事	心建設株式会社一級建築士事務所			管理者	設計者	担当者	図面名	縮尺	N o.
備考		一級建築士事務所 静岡県知事登録 (3) 第7498号 静岡県浜松市浜名区内野2987-1 一級 国土交通大臣登録 第344970号 織田 綾子 TEL:053-586-7337			日付	日付	日付 2025/11/06	1階 床面積求積図, 2階 床面積求積図, 建築面積求積図	1/100	4