

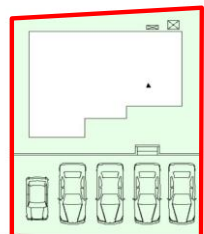
フラット35S  
対応可

耐震等級3

設計性能評価

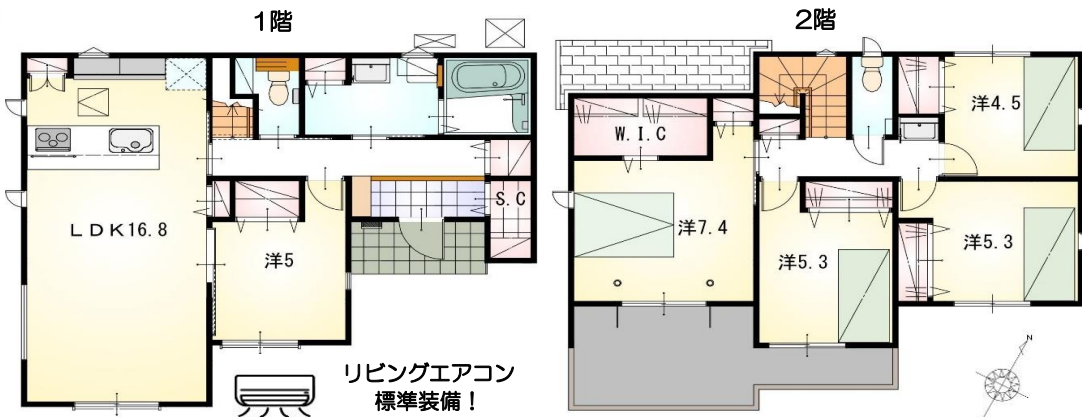
プライベートな部屋も確保できる5LDKの間取り！  
全居室収納付き！玄関収納やホール収納など充実しております☆  
並列5台駐車可能！南面敷地で日当たり良好◎

オール電化でエコ機能満載！



道路5.6m

《配置図》  
敷地面積60坪超♪  
並列5台駐車可能！



リビングエアコン  
標準装備！



現地案内図

スーパーまで徒歩圏内♪イオンモール豊川まで車6分！  
豊川為当インターまで車4分♪  
お買い物に便利で交通アクセスが良好な立地です☆



拡大図

【当社自慢の標準装備】  
①食器洗浄乾燥機 ②カップボード ③浴室乾燥暖房機  
④2階洗面化粧台 ⑤室内物干し ...まだまだあります！

種 目	新築戸建
物件名	トヨカワシモリ 豊川市森4丁目
タイプ	5LDK
価 格	3758万円

所在地(地番表示)	豊川市森四丁目68番14		
ナビ用住所	豊川市森4-68-14		
交 通	名鉄名古屋本線 国府駅1600m 車5分 豊川市コミュニティバス クックマート国府店前停 徒歩10分		
土 地	205.00	m <sup>2</sup>	62.01 坪
建 物	113.44	m <sup>2</sup>	34.31 坪
構 造	木造 2階		
間 取	LDK16.8 洋7.4 洋5.3 洋5.3 洋5.0 洋4.5		
土地権利	所有権	地目	宅地
都市計画	市街化調整区域	用途地域	指定なし
建ぺい率	60	%	容積率 200 %
建築確認番号	第2025確認建築静建住ま03519号		
他の法令上の制限	法22条区域、下水道処理区域内、建築協定区域		
完成時期	R8年2月	駐車場	並列5台可能
現 況	建築中	引 渡 日	R8年3月
接道状況	南西側公道5.6mに接道12.4m		
設 備	上水道 中部電力	下水道 側溝	オール電化
周 辺	国府小学校		1300m
	西部中学校		1800m
	クックマート国府店		800m

国土交通大臣(2)第9848号

(株)不動産のおおさわ

〒441-0302 豊川市御津町下佐脇佐脇原13-45 TEL: 0120-009-607 FAX: 0533-95-2877

客付け会社様へ	担当
広告掲載不可	

■手数料 : 3%+6万+税  
■取引態様 : 専任媒介  
■情報公開日 : R7年8月2日