

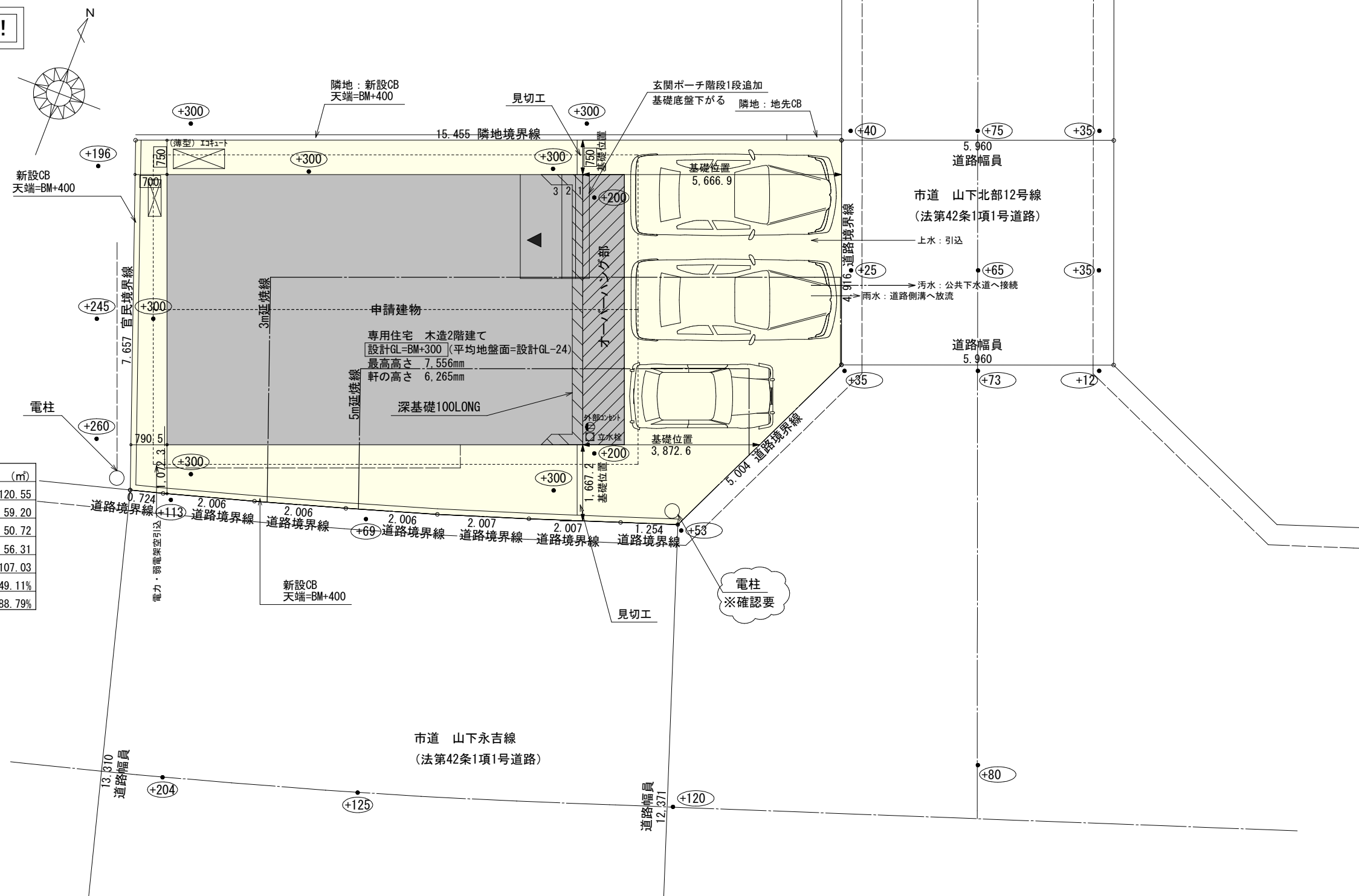
準防火地域

トータル面積表 (㎡)	
敷地面積	120.55
建築面積	59.20
床面積 1階	50.72
2階	56.31
延床面積	107.03
建築率	$(59.20/120.55) \times 100$
容積率	$(107.03/120.55) \times 100$

- 道路斜線・隣地斜線：明らかに適法
- 平均地盤面：立面図にて算出
- 雨水：道路側溝へ放流
- 汚水：公共下水道へ接続

※盛土規制法の許可対象となる工事無し

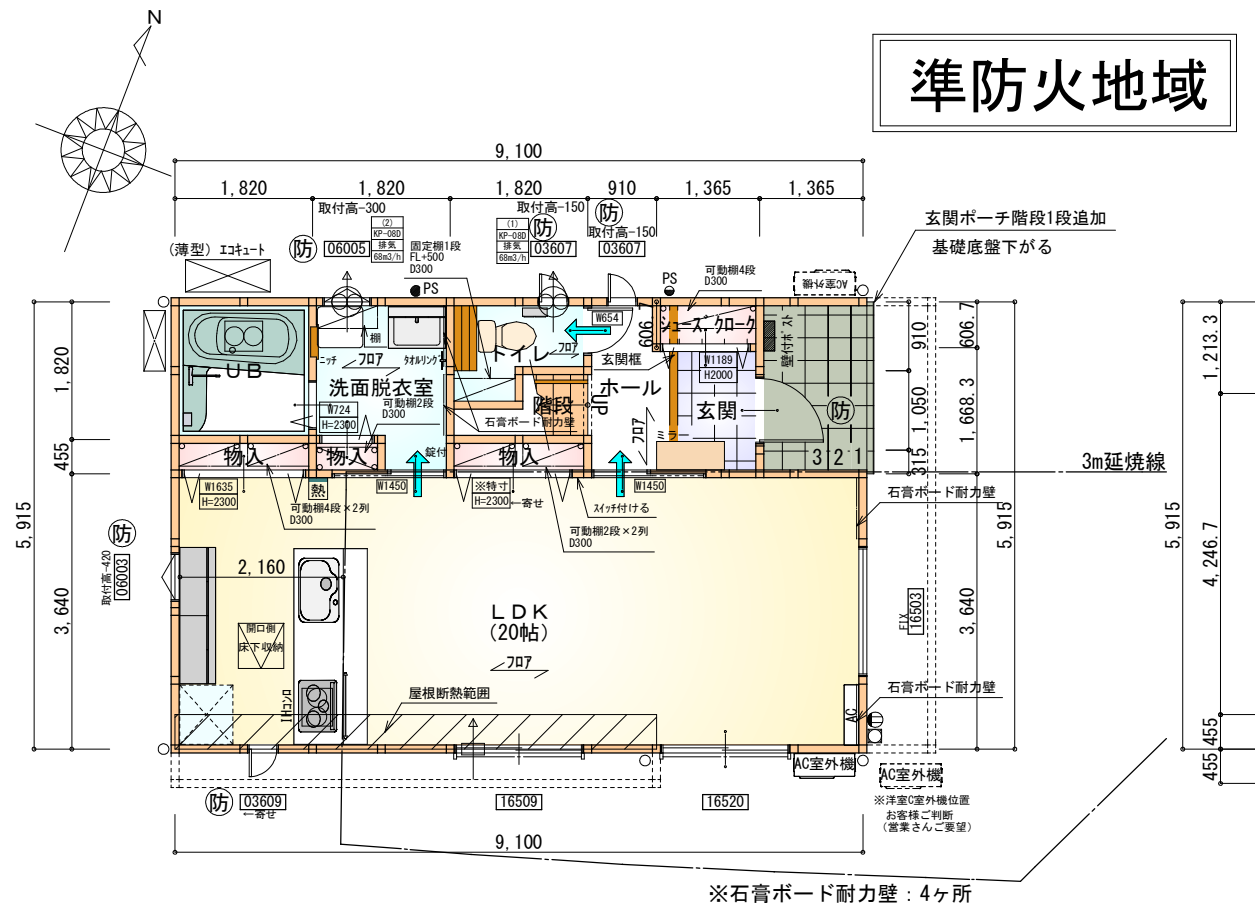
※申請地西側の調整池底から申請地計画地盤高までの
高低差が2m未満のため、がけの検討無し



配置図 S:1/100

工事名	西尾市山下町建売南棟様邸新築工事	心建設株式会社一級建築士事務所	管理者	設計者	担当者	図面名	縮尺	No.
備考		一級建築士事務所 静岡県知事登録 (3) 第7498号 静岡県浜松市浜名区内野2987-1 一級 国土交通大臣登録 第344970号 織田 綾子 TEL:053-586-7337	日付	日付 2025/12/11	日付	配置図	1/100	1 未来村

準防火地域



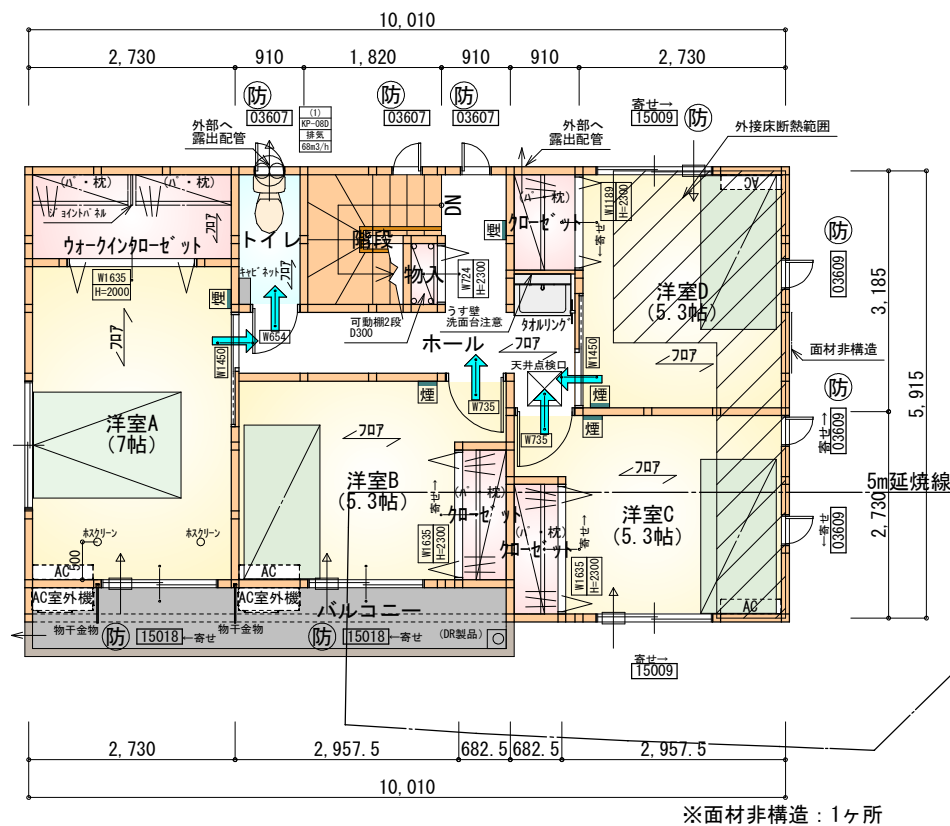
部屋名	面積	㎡(帖)
シューズクローク	0.828	(0.5)
玄関	1.898	(1.1)
物入	0.828	(0.5)
ホール	2.450	(1.5)
UB	3.312	(2.0)
洗面脱衣室	3.726	(2.3)
物入	0.414	(0.3)
トイレ	2.070	(1.3)
階段	1.242	(0.8)
物入	0.828	(0.5)
LDK	33.124	(20.0)
合計	50.72	(30.8)

- 延焼のおそれのある部分の外壁面等に設ける換気口等について
換気口等の開口面積 100cm²以内の部分は、防火覆いを設ける。
- DK換気扇等の 100φ超は、FD付とする。

〈防火設備 大臣認定番号 (LIXIL) 〉

玄関ドア: EB-1990-4
シャッター付引き違い窓: EB-1917-4
引き違い窓 (腰窓): EB-2718
引き違い窓 (掃き出し窓): EB-2719
縦すべり出し窓: EB-1555-2
横すべり出し窓 (H≧340): EB-1525-3
高所用横すべり出し窓: EB-1873-2
※メーカー変更の際は同等品とする

1階 平面図 S:1/100



部屋名	面積	㎡(帖)
クローゼット	1.242	(0.8)
ウォークインクローゼット	3.312	(2.0)
トイレ	1.656	(1.0)
クローゼット	1.242	(0.8)
クローゼット	1.242	(0.8)
物入	0.414	(0.3)
階段	2.898	(1.8)
ホール	6.625	(4.0)
洋室A	11.593	(7.0)
洋室B	8.695	(5.3)
洋室C	8.695	(5.3)
洋室D	8.695	(5.3)
合計	56.31	(34.4)

2階 平面図 S:1/100

タイガ-EXハイパ-仕様

断熱等級5

* 凡例

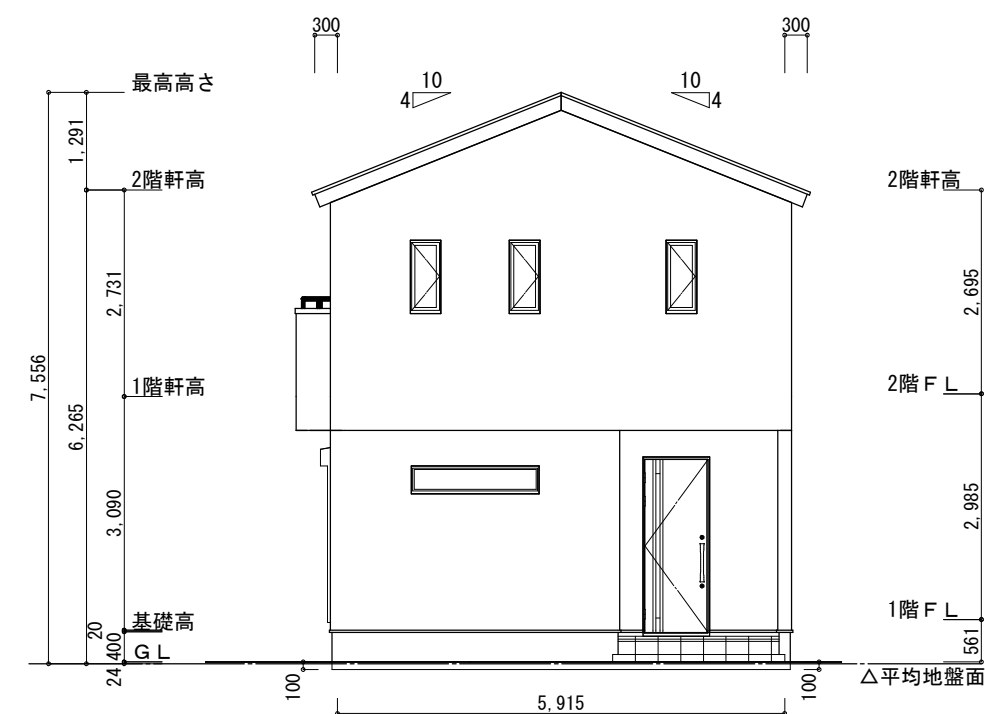
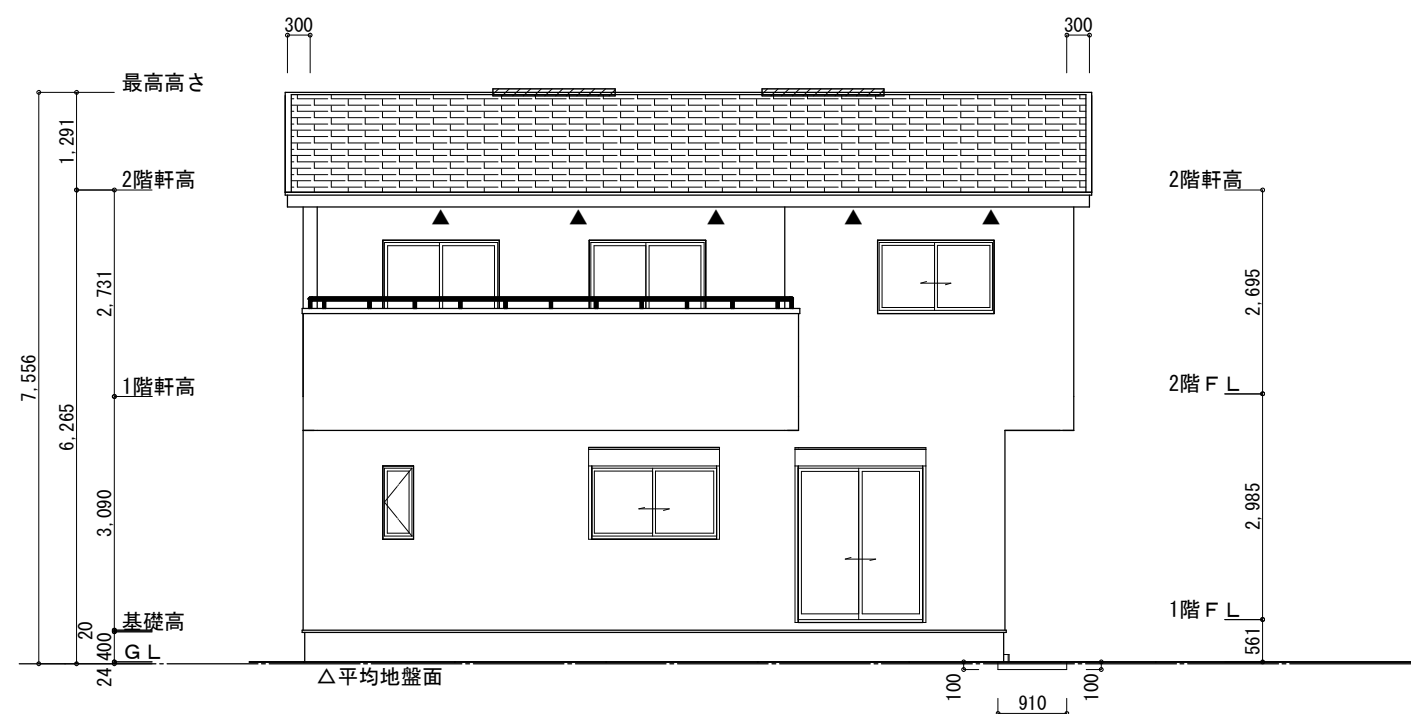
- 煙 煙式感知器
- 換気扇 (壁用)
- 換気扇 (天井用)
- 給気口 100φ
- アンダーカット等
- 管柱 (105×105)
- エアコン設置推奨場所
- エアコン室外機設置推奨場所
- ※エアコンはお客様手配にて

※火気使用室内装

天井: PB9.5+準不燃クロスQM9397~QM9497

壁: PB12.5+準不燃クロスQM9397~QM9497

段数	15段
階高	2985
有効幅	W=780
蹴上	R=199.0
踏面	T=210.0
勾配	$R \times 2 + T = 608.0$ $550 \leq 608.0 \leq 650$ $R / T = 0.948 \times 21 / 21$ $= 19.91 / 21 \leq 22 / 21$
蹴込板	あり
蹴込	30mm
段鼻	あり 30mm



※平均地盤の算定
 南面：0.10*0.91=0.091
 北面：0.10*0.91=0.091
 東面：0.10*5.915=0.5915
 0.7735/32.76=0.02361
 ∴平均地盤=設計GL-24

※小屋裏換気措置 (NBL 防火端部有孔板 8mm)
1枚あたりの有効開口面積: 0.00753㎡

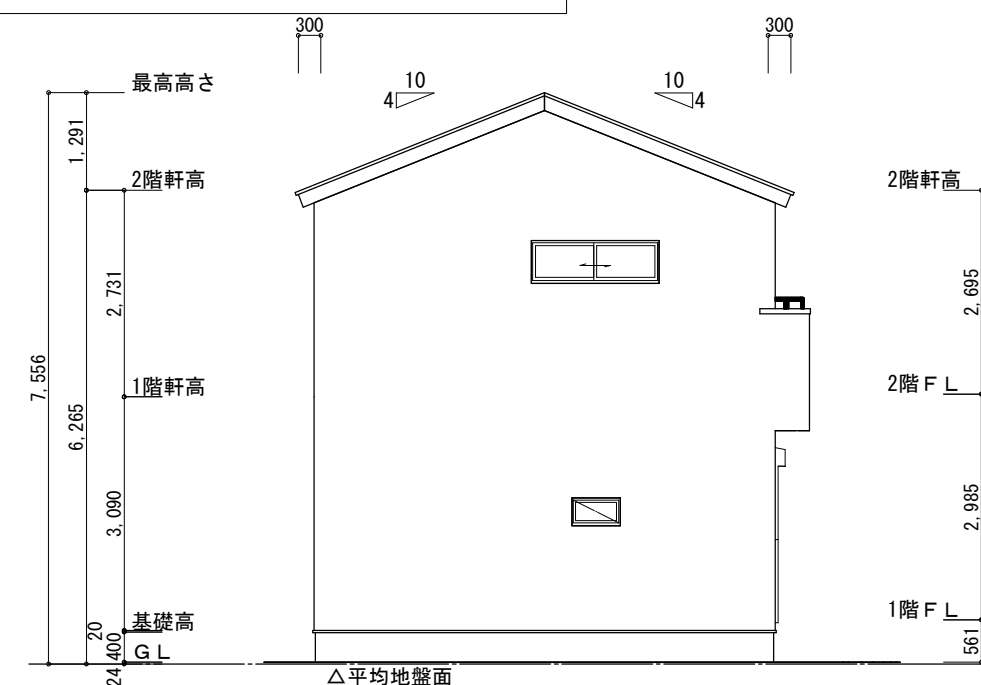
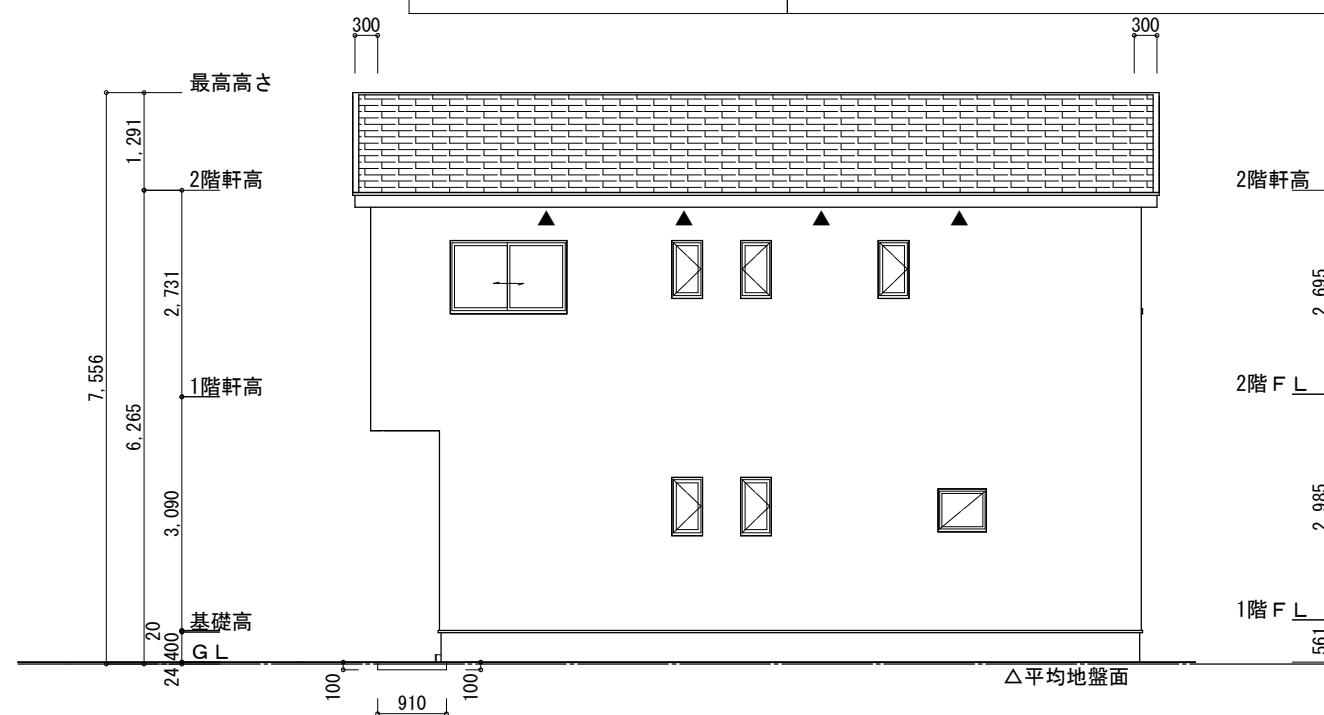
▲: 有孔板位置を示す

※棟換気 (TOKO S型換気棟 2P)
有孔換気面積 0.0340㎡/本
□: 換気棟を示す

2階 吸 気 : $56.31\text{m}^3 \times 1/900 \div 0.0626\text{m}^3$
 $0.00753\text{m}^3/\text{枚} \times 9\text{枚} = 0.0678\text{m}^3 > 0.0626\text{m}^3 \therefore \text{OK}$

排 気 : $56.31\text{m}^3 \times 1/1600 \div 0.0352\text{m}^3$
 $0.0340\text{m}^3/\text{本} \times 2\text{本} = 0.0680\text{m}^3 > 0.0352\text{m}^3 \therefore \text{OK}$

排 氣：56.31m²×1/1600÷0.0352m²
0.0340m²/本×2本=0.0680m²>0.0352m² ∴OK



工事名	西尾市山下町建売南棟様邸新築工事	心建設株式会社一級建築士事務所	管理者	設計者	担当者	図面名	縮尺	No.
備考		一級建築士事務所 静岡県知事登録 (3) 第7498号 静岡県浜松市浜名区内野2987-1 一級 国土交通大臣登録 第344970号 織田 綾子 TEL:053-586-7337	日付	日付 2025/12/05	日付	南側 立面図, 北側 立面図, 東側 立面図, 西側 立面図	1/100	3