

太陽光有り

計画概要		
敷地概要	都市計画区域	都市計画区域内(市街化区域)
	用途地域	近隣商業地域
	防火地域	指定なし
	指定建蔽率	80.00%
	指定容積率	200.00%
	高さ制限	なし
	高度地区	-
	日影規制	10mを超える建築物
	外壁の後退	なし
	その他の指定	なし

トータル面積表 (㎡)		
敷地面積		335.53
建築面積		57.13
床面積	1階	56.31
	2階	55.89
延床面積		112.20
建蔽率	$(57.13/335.53) \times 100$	17.03%
容積率	$(112.20/335.53) \times 100$	33.44%

道路斜線・隣地斜線：明らかに適法
平均地盤面：算出不要
雨水：道路側溝へ放流
污水：公共下水道へ接続
盛土規制法の許可対象となる工事無し

工事名	伊豆の国市古奈建売南棟様邸新築工事		心建設株式会社一級建築士事務所		管理者	設計者	担当者	図面名	配置図	縮尺	No.
備考			一級建築士事務所 静岡県知事登録(3)第7498号 静岡県浜松市浜名区内野2987-1 一級 国土交通大臣登録 第344970号 織田 綾子 TEL:053-586-7337		日付	日付	日付				

タイガ-EXハイ-仕様

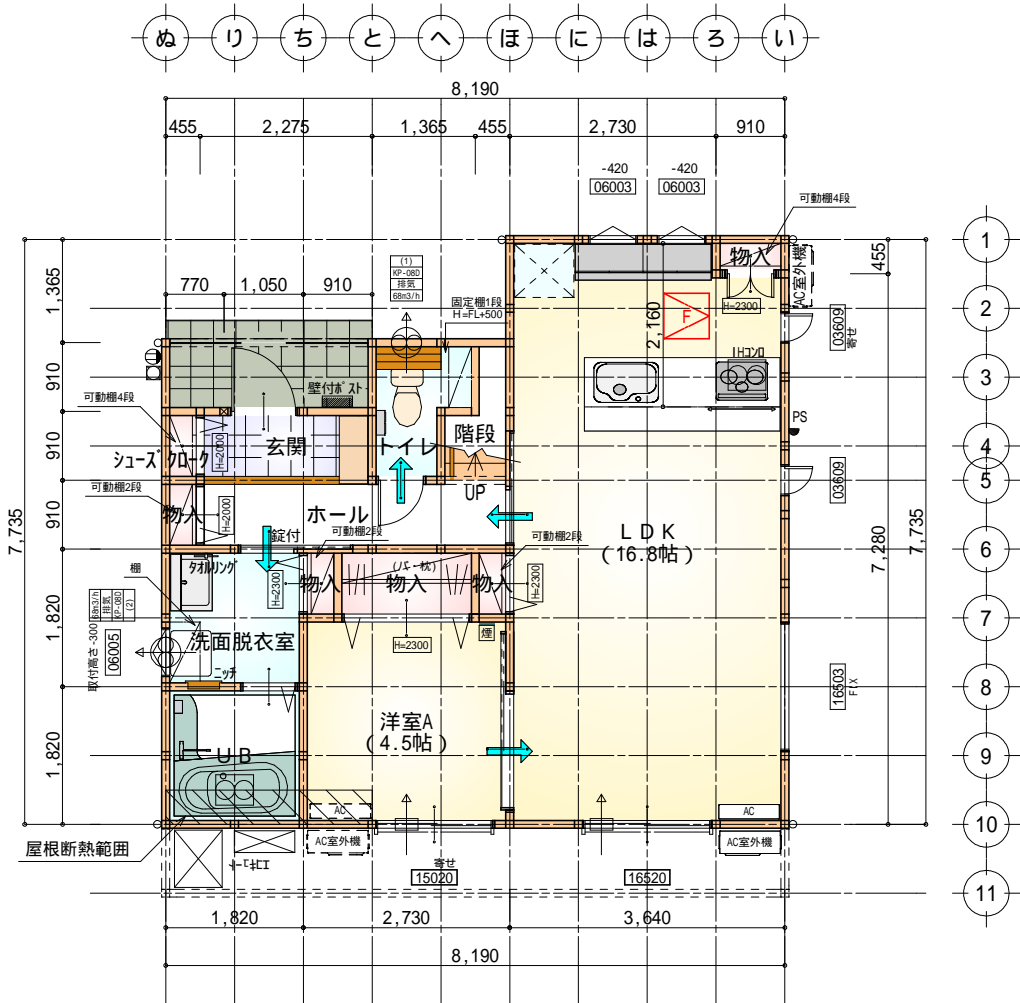
断熱等級5仕様

* 凡例

- 煙 煙式感知器
- 換気扇 (壁用)
- 換気扇 (天井用)
- 給気口 100
- アンダーカット等
- 管柱 (105×105)
- AC AC 設置推奨場所
- AC室外機 AC室外機設置推奨場所
- エアコンはお客様手配にて

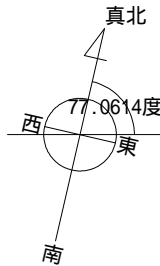
火気使用室内装
天井：PB9.5+準不燃クロスQM9397～QM9497
壁：PB12.5+準不燃クロスQM9397～QM9497

段 数	15段
階 高	2985
有効幅	W=780
蹴 上	R=199.0
踏 面	T=210.0
勾 配	$R \times 2 + T = 608.0$ $550 \quad 608.0 \quad 650$ $R / T = 0.948 \times 21 / 21$ $= 19.91 / 21 \quad 22 / 21$
蹴込板	あり
蹴 込	30mm
段 鼻	あり 30mm

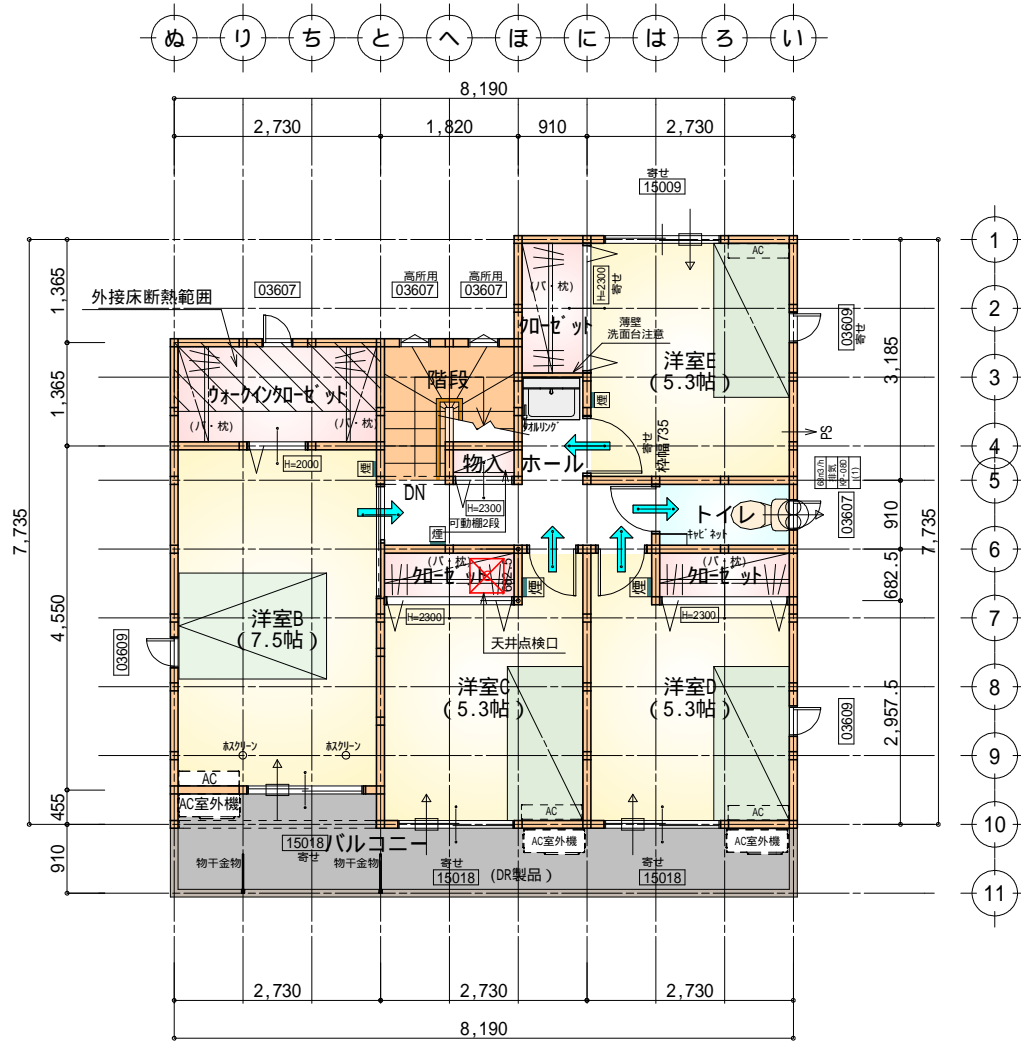


部 屋 名	面 積	㎡(帖)
階段	1.242	(0.8)
L D K	27.741	(16.8)
物入	0.414	(0.3)
物入	0.414	(0.3)
トイレ	2.070	(1.3)
洋室A	7.453	(4.5)
U B	3.312	(2.0)
ホール	3.726	(2.3)
物入	1.656	(1.0)
物入	0.414	(0.3)
洗面脱衣室	3.312	(2.0)
玄関	2.070	(1.3)
シューズ 加-ク	0.414	(0.3)
物入	0.414	(0.3)
合 計	54.65	(33.5)

床下点検口：600×600



1階 平面図 S:1/100

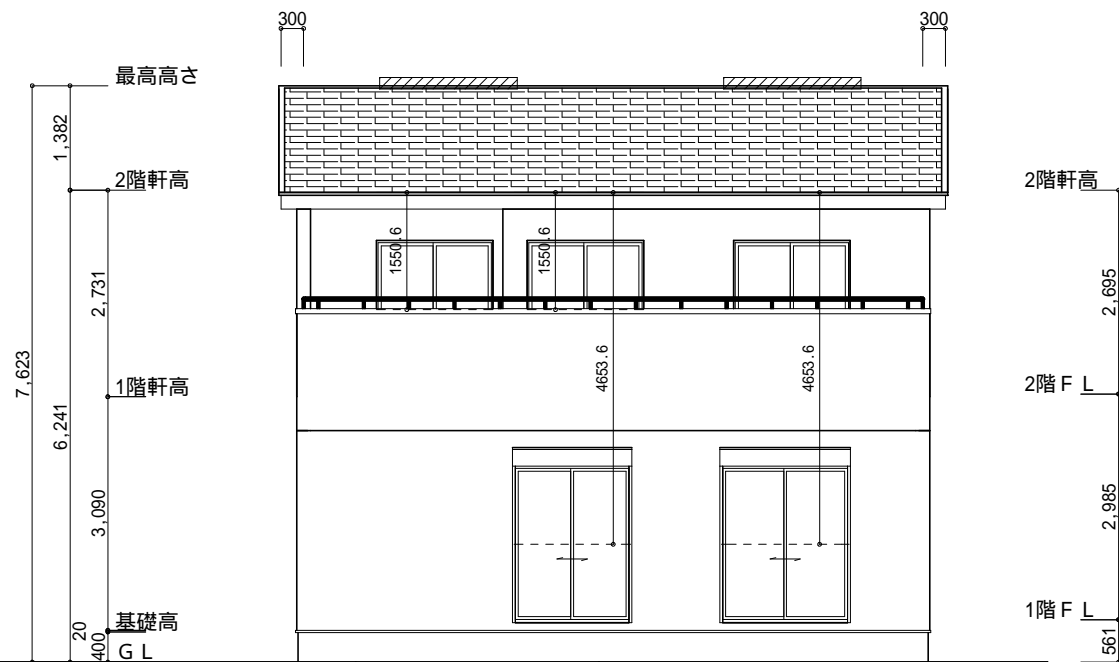


部 屋 名	面 積	㎡(帖)
階段	2.898	(1.8)
加-ゼ-ット	1.242	(0.8)
洋室D	8.695	(5.3)
加-ゼ-ット	1.242	(0.8)
洋室C	8.695	(5.3)
ウォークイン加-ゼ-ット	3.726	(2.3)
洋室B	12.422	(7.5)
洋室E	8.695	(5.3)
トイレ	1.656	(1.0)
加-ゼ-ット	1.656	(1.0)
物入	0.414	(0.3)
ホール	4.555	(2.8)
合 計	55.89	(34.2)

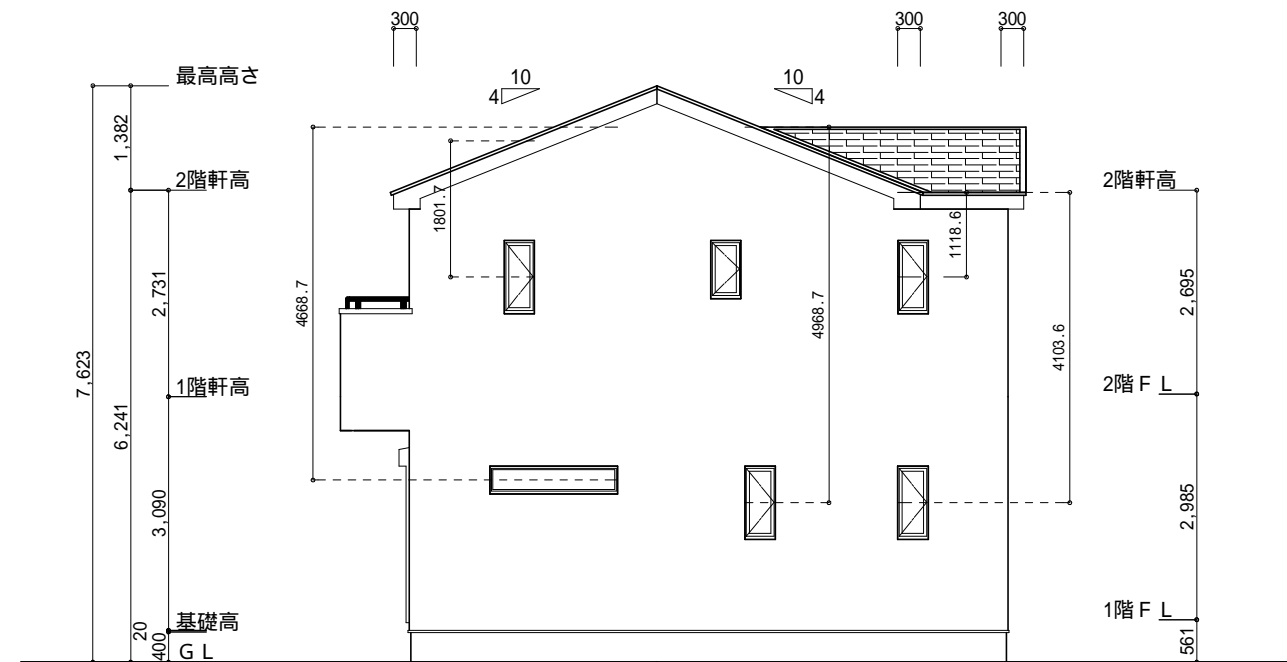
1・2階合計 110.54㎡

天井点検口：450×450

2階 平面図 S:1/100



南側 立面図 S:1/100



東側 立面図 S:1/100

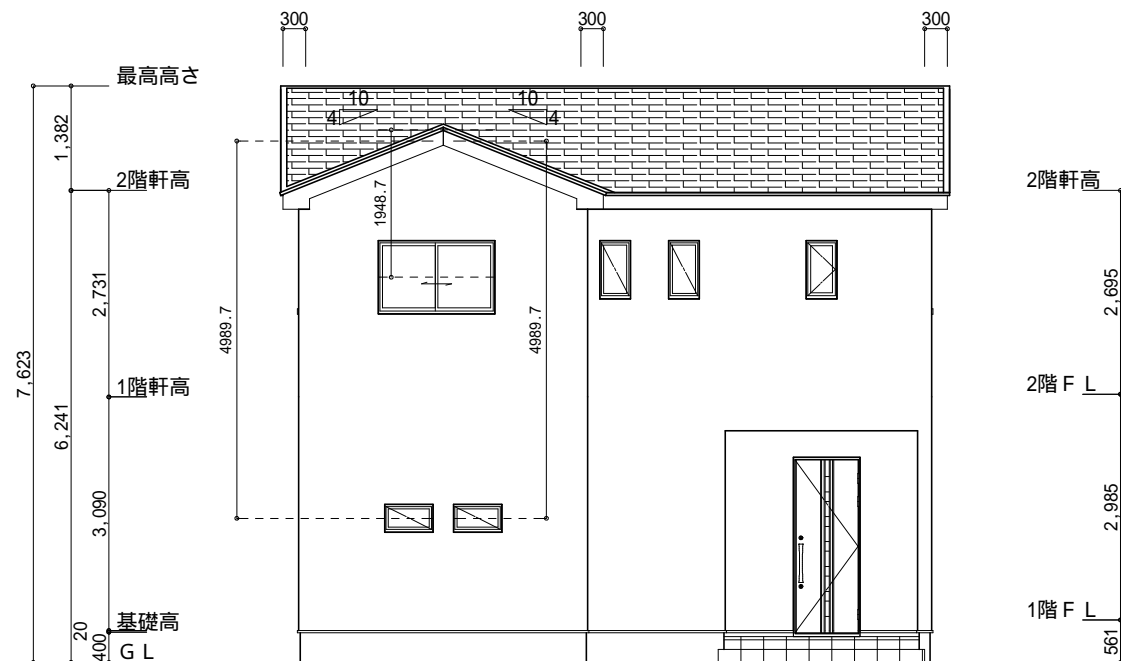
小屋裏換気措置 (NBL 防火端部有孔板 8mm)
1枚あたりの有効開口面積: 0.00753㎡

: 有孔板位置を示す

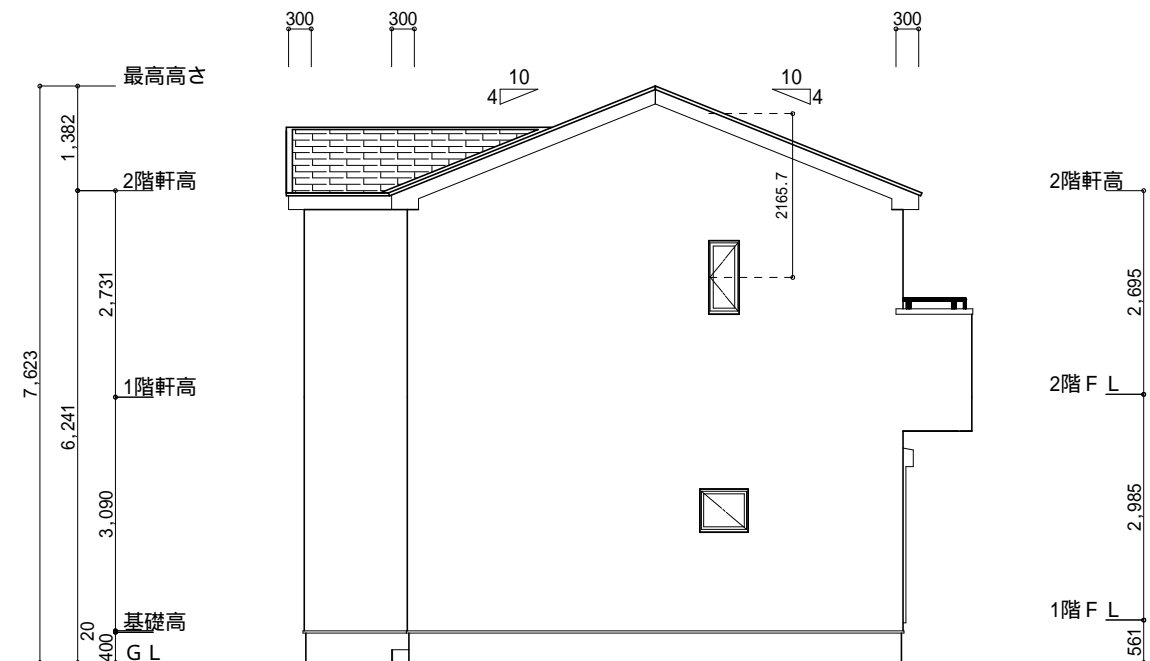
棟換気 (TOKO S型換気棟用 2P)
有孔換気面積 0.0340㎡/本
換気棟を示す

2階 吸気: $55.89\text{㎡} \times 1/900 = .00621\text{㎡}$
 $0.00753\text{㎡/枚} \times 9 = 0.06777\text{㎡} > 0.0621\text{㎡}$ OK

排気: $55.89\text{㎡} \times 1/1600 = 0.0350\text{㎡}$
 $0.034\text{㎡/本} \times 2\text{本} = 0.068\text{㎡} > 0.0350\text{㎡}$ OK



北側 立面図 S:1/100



西側 立面図 S:1/100

工事名	伊豆の国市古奈建売南棟様邸新築工事	心建設株式会社一級建築士事務所	管理者	設計者	担当者	図面名	縮尺	N o .
備考		一級建築士事務所 静岡県知事登録 (3) 第7498号 静岡県浜松市浜名区内野2987-1 一級 国土交通大臣登録 第344970号 織田 綾子 TEL:053-586-7337	日付	日付	日付	南側 立面図, 北側 立面図, 東側 立面図, 西側 立面図	1 / 100	3 まろせ
					2025/12/16			