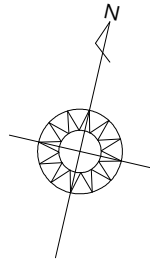


太陽光有り

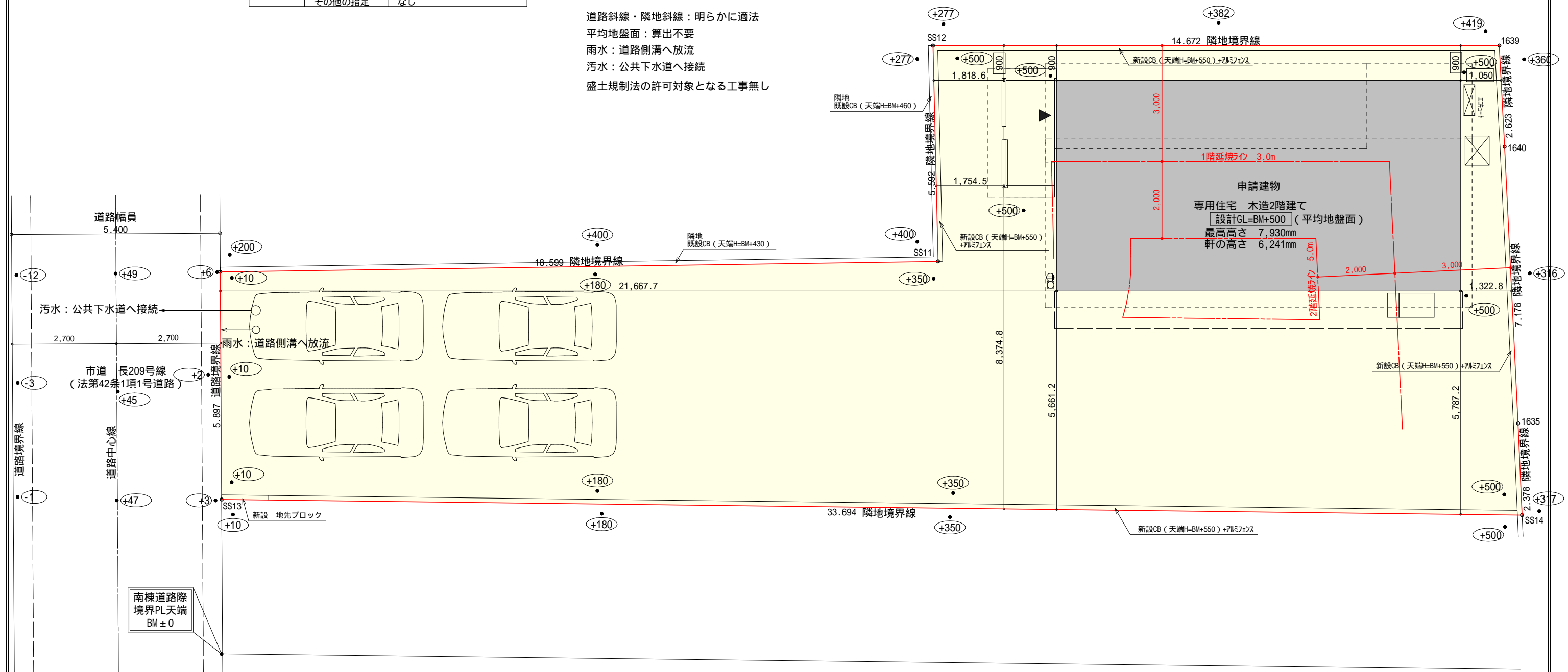


真北位置根拠：地理院地図

計画概要		
敷地概要	都市計画区域	都市計画区域内(市街化区域)
	用途地域	近隣商業地域
	防火地域	指定なし
	指定建蔽率	80.00%
	指定容積率	200.00%
	高さ制限	なし
	高度地区	-
	日影規制	10mを超える建築物
	外壁の後退	なし
	その他の指定	なし

トータル面積表		(㎡)
敷地面積		293.76
建築面積		60.86
床面積	1階	57.13
	2階	45.54
延床面積		102.67
建築蔽率	$(60.86/293.76) \times 100$	20.72%
容積率	$(102.67/293.76) \times 100$	34.96%

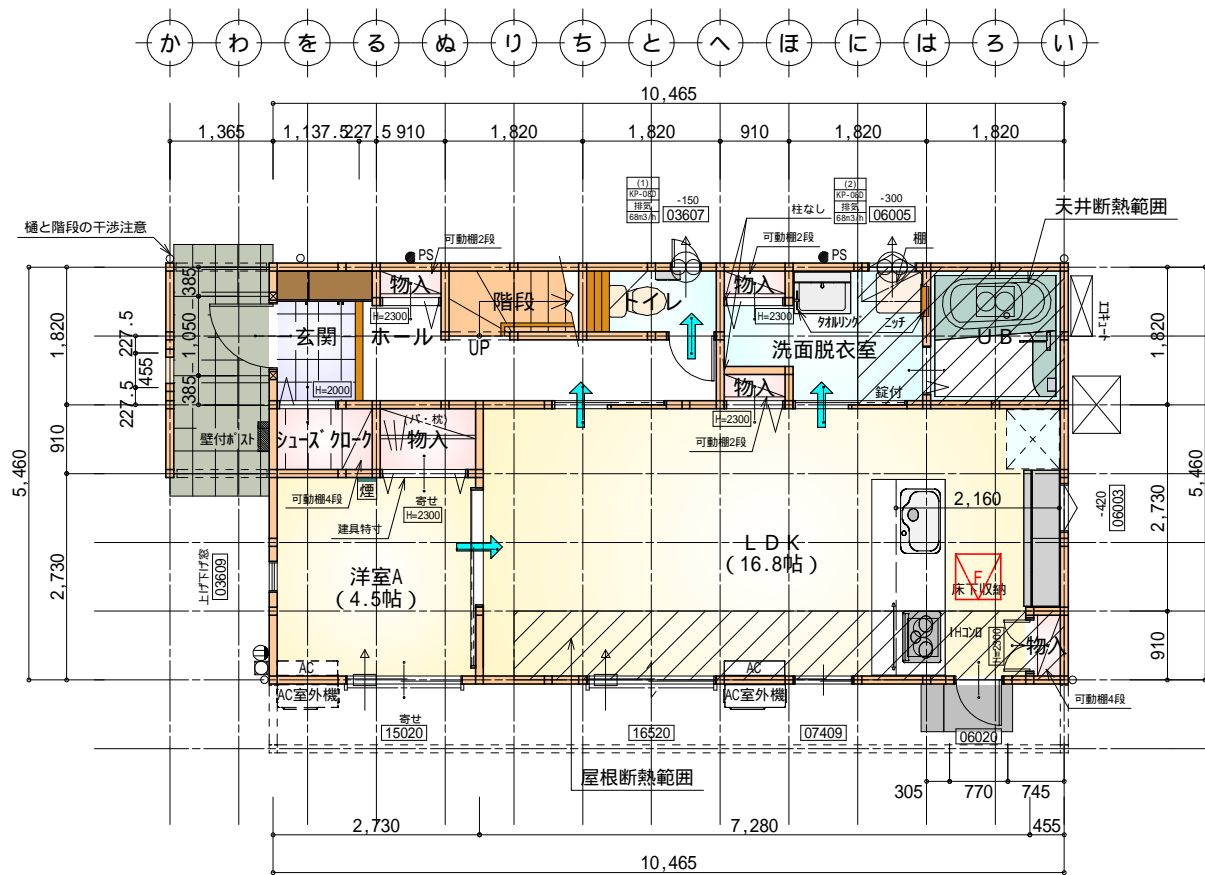
道路斜線・隣地斜線：明らかに適法  
平均地盤面：算出不要  
雨水：道路側溝へ放流  
汚水：公共下水道へ接続  
盛土規制法の許可対象となる工事無し



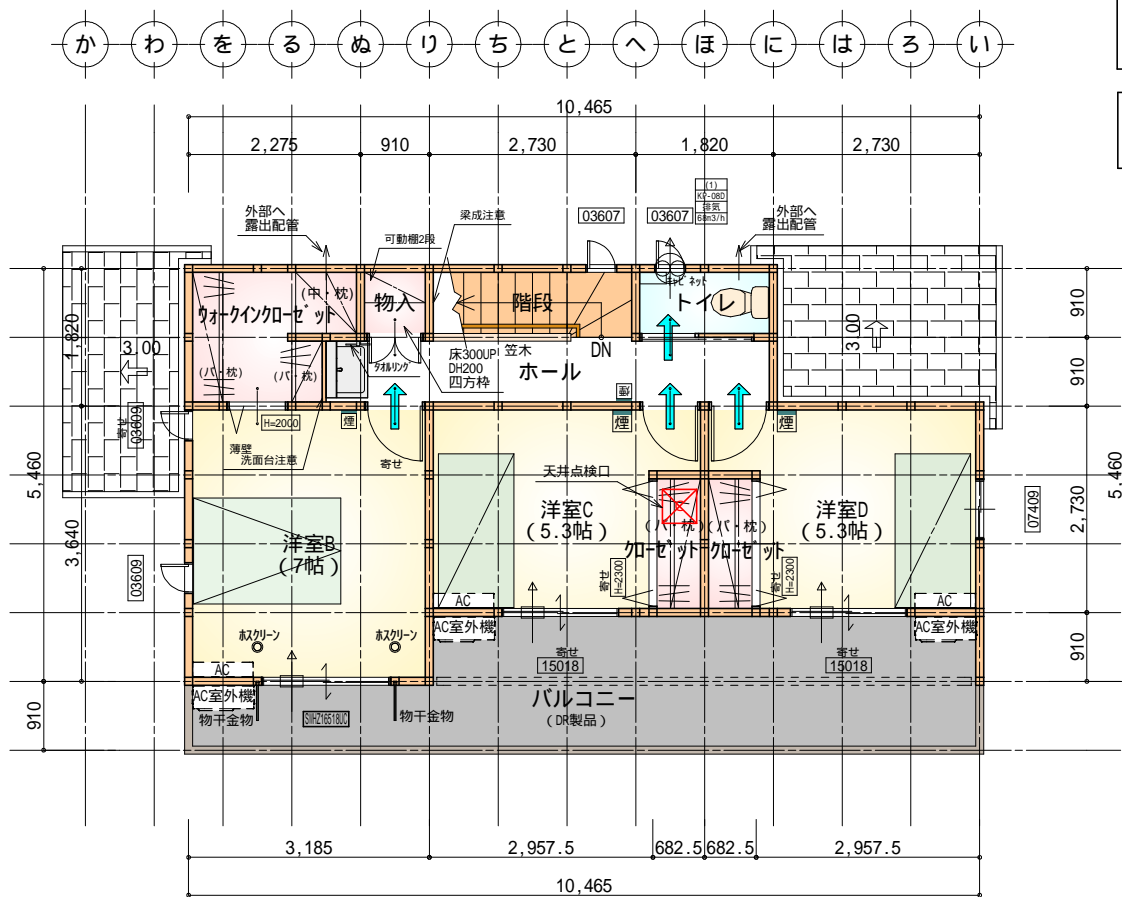
工事名	伊豆の国市古奈建売北棟邸新築工事	心建設株式会社一級建築士事務所	管理者	設計者	担当者	図面名	縮尺	No.
備考		一級建築士事務所 静岡県知事登録(3)第7498号 静岡県浜松市浜名区内野2987-1 一級 国土交通大臣登録 第344970号 織田 綾子 TEL:053-586-7337	日付	日付	日付 2025/12/17	配置図	1/100	1 まちやう

タイガ-EXハイパ-仕様

断熱等級5仕様



1  
2  
3  
4  
5  
6  
7  
8



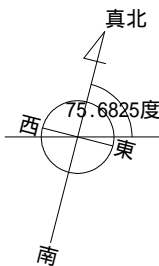
1  
2  
3  
4  
5  
6  
7  
8

\* 凡例

- 煙式感知器
- 換気扇 (壁用)
- 換気扇 (天井用)
- 給気口 100
- アンダーカット等
- 管柱 (105×105)
- エアコン設置推奨場所
- エアコン室外機設置推奨場所
- エアコンはお客様手配にて

部屋名	面積	m <sup>2</sup> (帖)
玄関	2.070	(1.3)
物入	0.414	(0.3)
階段	1.656	(1.0)
洋室A	7.453	(4.5)
U B	3.312	(2.0)
L D K	27.741	(16.8)
物入	0.414	(0.3)
トイレ	1.656	(1.0)
シューズクローク	1.242	(0.8)
物入	1.242	(0.8)
ホール	4.969	(3.0)
物入	0.414	(0.3)
物入	0.414	(0.3)
洗面脱衣室	4.141	(2.5)
合計	57.13	(34.9)

床下点検口 : 600 × 600



部屋名	面積	m <sup>2</sup> (帖)
洋室C	8.695	(5.3)
洋室D	8.695	(5.3)
物入	0.828	(0.5)
洋室B	11.593	(7.0)
階段	2.484	(1.5)
トイレ	1.656	(1.0)
クローゼット	1.242	(0.8)
クローゼット	1.242	(0.8)
ウォークインクローゼット	3.726	(2.3)
ホール	5.383	(3.3)
合計	45.54	(27.8)

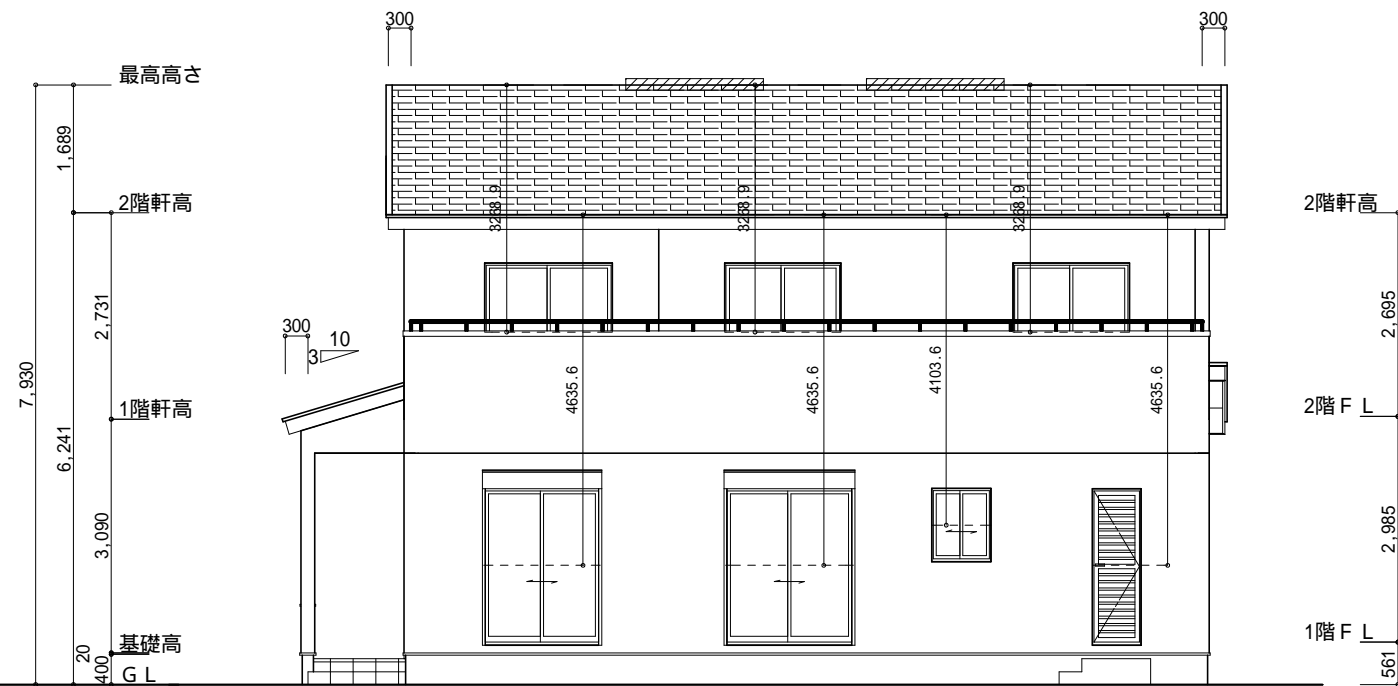
天井点検口 : 450 × 450

火気使用室内装  
天井 : PB9.5+準不燃クロスQM9397 ~ QM9497  
壁 : PB12.5+準不燃クロスQM9397 ~ QM9497

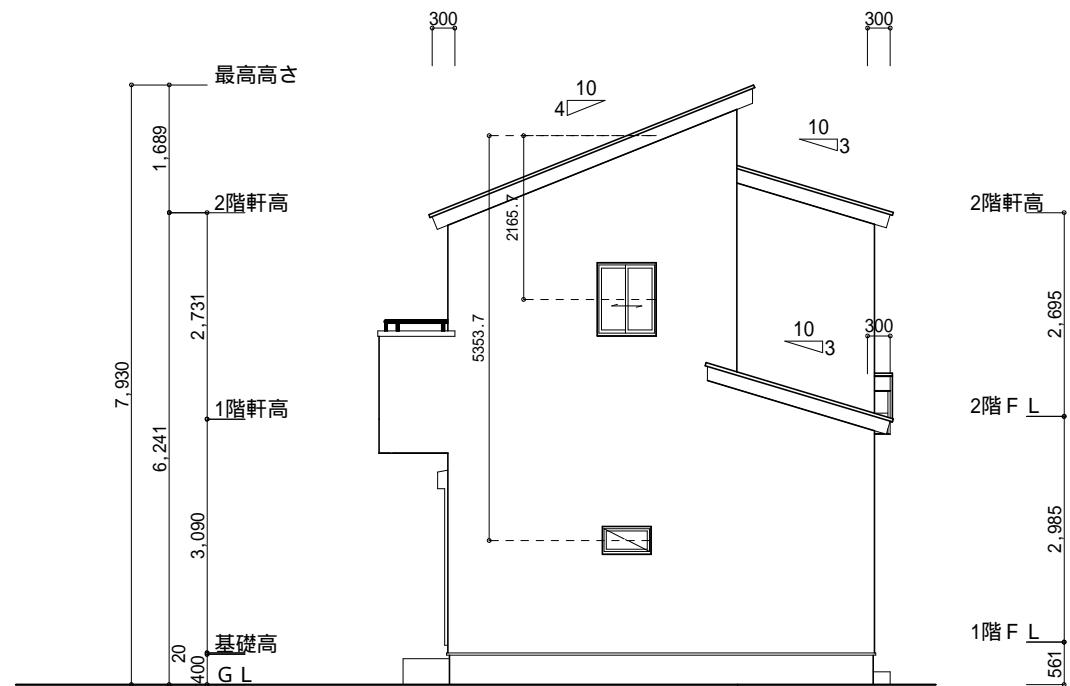
段数	15段
階高	2985
有効幅	W=780
蹴上	R=199.0
踏面	T=210.0
勾配	R × 2 + T = 608.0 550 608.0 650 R / T = 0.948 × 21 / 21 = 19.91 / 21 22 / 21
蹴込板	あり
蹴込	30mm
段鼻	あり 30mm

1階 平面図 S : 1 / 100

2階 平面図 S : 1 / 100



南側 立面図 S:1/100



東側 立面図 S:1/100

小屋裏換気措置 (NBL 防火端部有孔板 8mm)  
1枚あたりの有効開口面積: 0.00753m<sup>2</sup>

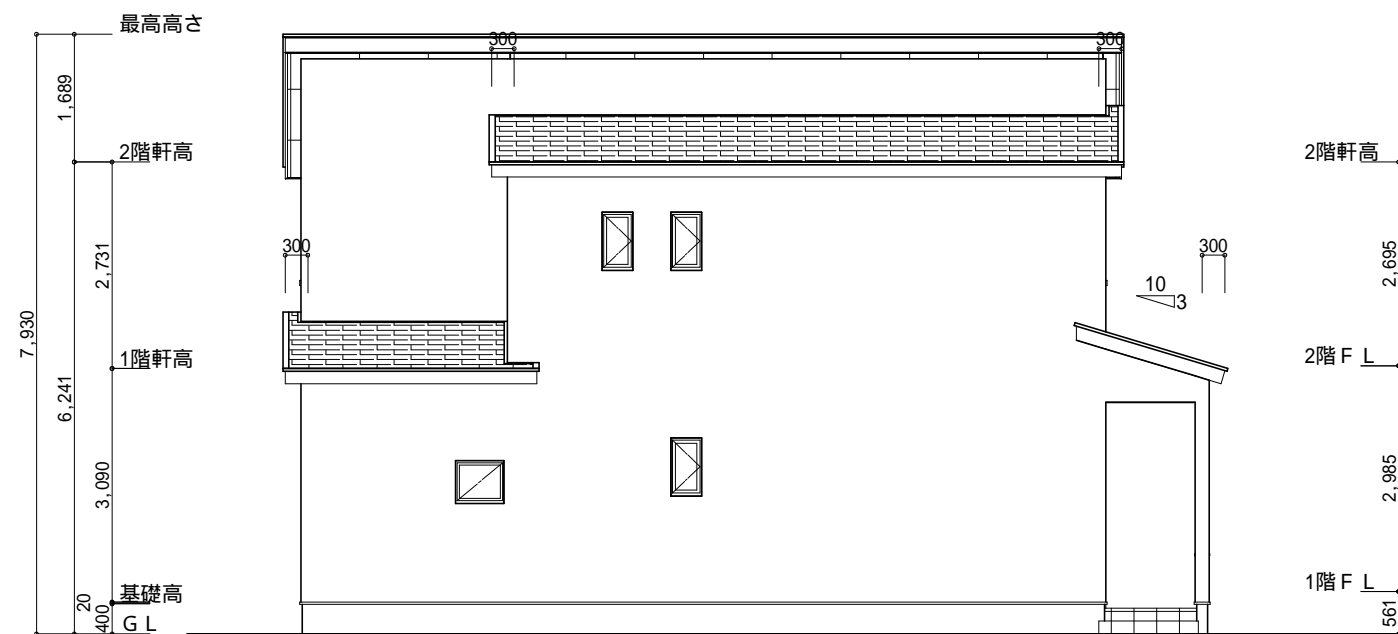
: 有孔板位置を示す

棟換気 (TOKO 片流れ棟用 2P)  
有孔換気面積 0.0156m<sup>2</sup>/本  
: 換気棟を示す

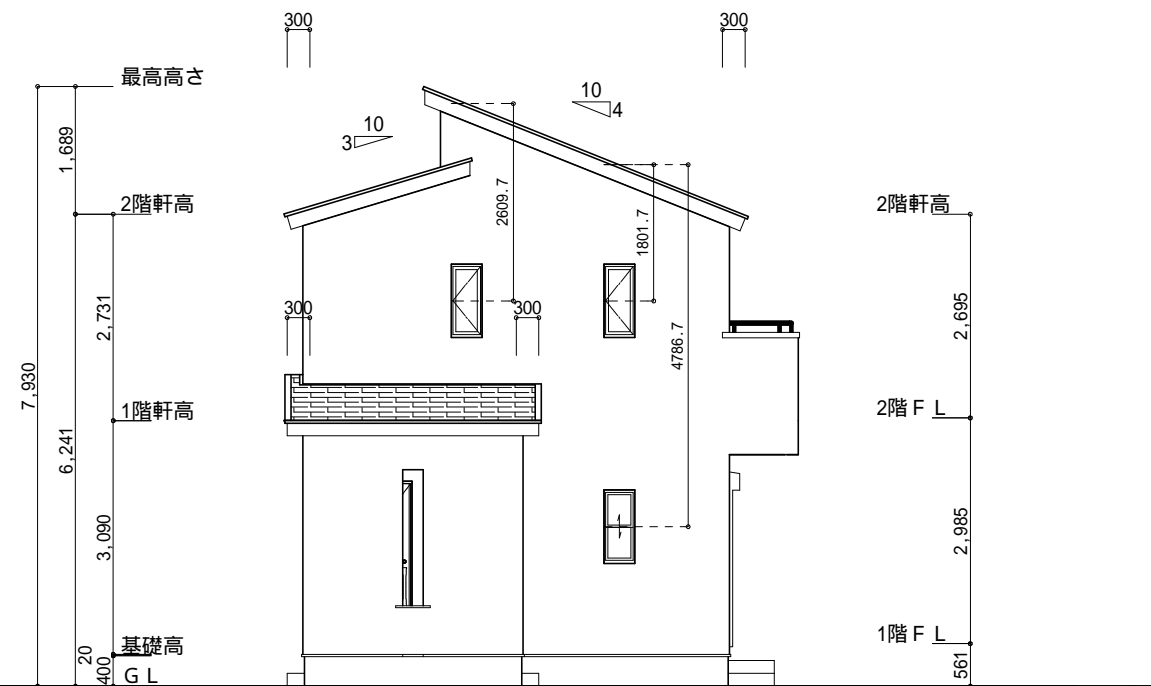
2階 吸気:  $45.54\text{m}^2 \times 1/900 = 0.0506\text{m}^2$   
 $0.00753\text{m}^2/\text{枚} \times 7 = 0.05271\text{m}^2 > 0.0506\text{m}^2$  OK

排気:  $45.54\text{m}^2 \times 1/1600 = 0.0285\text{m}^2$   
 $0.0156\text{m}^2/\text{本} \times 2\text{本} = 0.0312\text{m}^2 > 0.0285\text{m}^2$  OK

1階 吸排気:  $4.96\text{m}^2 \times 1/250 = 0.0198\text{m}^2$   
 $0.00753\text{m}^2/\text{枚} \times 3 = 0.02259\text{m}^2 > 0.0198\text{m}^2$  OK



北側 立面図 S:1/100



西側 立面図 S:1/100

工事名	伊豆の国市古奈建売北棟様邸新築工事	心建設株式会社一級建築士事務所	管理者	設計者	担当者	図面名	縮尺	N o .
備考		一級建築士事務所 静岡県知事登録 (3) 第7498号 静岡県浜松市浜名区内野2987-1 一級 国土交通大臣登録 第344970号 織田 綾子 TEL:053-586-7337	日付	日付	日付	南側 立面図, 北側 立面図, 東側 立面図, 西側 立面図	1/100	3 まろせ
					2025/12/11			