

耐震等級3

設計性能評価

フラット35s
対応可

◆◇オール電化でエコ機能満載！◇◆

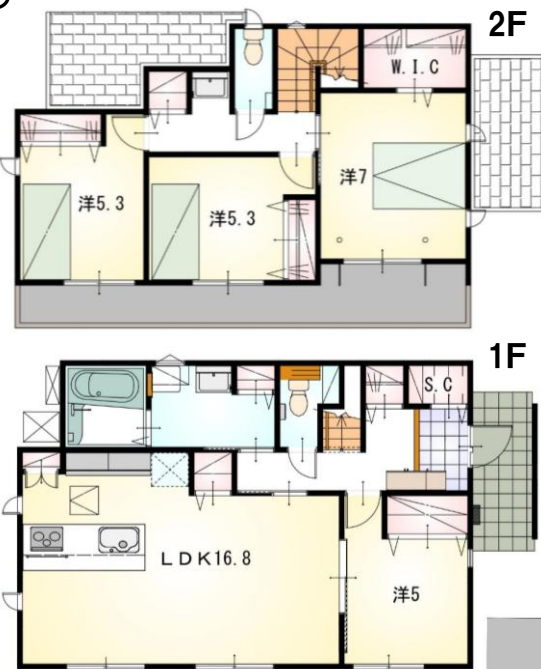


現地案内図



拡大図

コンビニまで徒歩5分♪緑豊かな住宅地！



◎3台以上駐車可能！

道路6.0m

道路
5.9
m

- ◎ウォークインクローゼットやパントリー、シューズクロークなど収納豊富！
- ◎開放的な対面式ペニンシュラキッチン！
- ◎日当たり良好な南面バルコニー！
- ◎全居室南向き！

【当社自慢の標準装備】

- ①リビングエアコン ②食器洗浄乾燥機 ③カップボード
 - ④浴室乾燥暖房機 ⑤2階にも洗面化粧台 ⑥室内物干し
- …まだまだあります！

種 目	新築戸建
物件名	エンシュウハマ 中央区遠州浜三丁目
タイプ	4LDK
価 格	2688万円

所在地(地番表示)	浜松市中央区遠州浜三丁目1828番		
ナビ用住所	浜松市中央区遠州浜三丁目21-1		
交 通	東海道線 浜松駅	7800	m
	浜松駅まで車で20分		
土 地	219.34	m ²	66.35 坪
建 物	103.29	m ²	31.24 坪
構 造	木造 2階		
間 取	LDK16.8 洋7.0 洋5.3 洋5.3 洋5.0帖		
土地権利	所有権	地目	宅地
都市計画	市街化区域	用途地域	一種中高専
建ぺい率	70	%	容積率 200 %
建築確認番号	第2025確認建築静建住ま09032号		
他の法令上の制限	法第22条区域、下水道処理区域		
完成時期	R8年6月	駐車場	3台以上可能
現 況	建築中	引 渡 日	R8年7月
接道状況	東側 公道5.9mに接道13.1m 北側 公道6.0mに接道9.9m		
設 備	上水道 中部電力	下水道 側溝	オール電化
周 辺	南の星小学校 1200m 江南中学校 2300m 遠鉄ストア立野店 3200m		

国土交通大臣(1)第9848号

(株)不動産のおおさわ

〒434-0014 浜松市浜名区本沢合164-1 TEL : 0120-307-707 / 053-581-8600 FAX : 053-581-8610

客付け会社様へ	担当
広告掲載不可	

- 手数料 : 3%+6万+税
- 取引態様 : 専任媒介
- 情報公開日 : R7年12月9日